

ภาคผนวก

**ภาคผนวก ก.**

**ภาพดำเนินการซ่อมบำรุง**



ตรวจเช็คตู้คอนโทรล



ตรวจเช็คท่อและข้อต่อต่างๆ



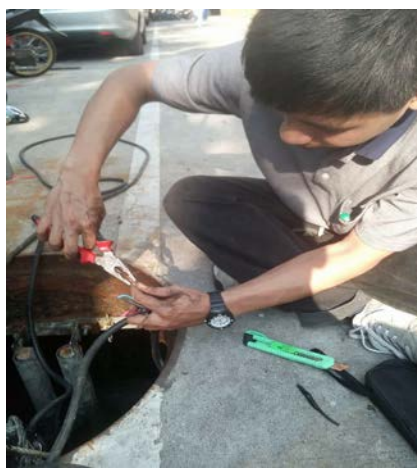
ยกมอเตอร์ปั้มน้ำข้อต่อ



ท่อภายในบ่อบำบัดน้ำเสีย



ตรวจเช็คมอเตอร์ปั้มน้ำ



ทำการตัดต่อจุดที่มีการซ้อด

ภาคผนวก ข.  
คุณภาพน้ำที่ระบบบำบัดน้ำเสีย

พารามิเตอร์ที่ตรวจวัด	ผลวิเคราะห์ เดือน มีนาคม	ผลวิเคราะห์ เดือน เมษายน	มาตรฐาน คุณภาพน้ำทิ้ง
ความเป็นกรด-ด่าง (pH)	6.9	7.0	5-9
สารที่ละลายได้ทั้งหมด (Total Dissolved Solids)	492	324	ไม่เกิน 500
สารแขวนลอย (Suspended Solids)	11	1	ไม่เกิน 30
ตะกอนหนัก (Settleable Solids)	<0.1	<0.1	ไม่เกิน 0.5
บีโอดี (BOD)	5	5	ไม่เกิน 20
ไขมันและน้ำมัน (Oil & Grease)	11	1.0	ไม่เกิน 20
ปริมาณไนโตรเจน (TKN)	0.54	5.14	ไม่เกิน 35
ซัลไฟด์ (Sulfide)	0.19	0.15	ไม่เกิน 1.0
ซีโอดี (COD)	96	36	ไม่เกิน 120
โคลิฟอร์มแบคทีเรีย (Coliform Bacteria)	ไม่พบ	ไม่พบ	ไม่เกิน 5ม000
ฟีคัล โคลิฟอร์มแบคทีเรีย (Faecal Coliform Bacteria)	ไม่พบ	ไม่พบ	ไม่เกิน 1,000