

### บทที่ 3

#### รายละเอียดการปฏิบัติงาน

##### 3.1 ชื่อและที่ตั้งของสถานประกอบการ

3.1.1 ชื่อสถานประกอบการ      ณ บริษัท ท็อปแวลู คอร์ปอเรท จำกัด

3.1.2 ที่ตั้งของบริษัท



รูปภาพที่ 3.1 สถานที่ตั้ง บริษัท ท็อปแวลู คอร์ปอเรท จำกัด



รูปภาพที่ 3.2 ตราสัญลักษณ์ (Logo) บริษัท ท็อปแวลู คอร์ปอเรท จำกัด

### 3.2 ลักษณะการประกอบการผลิตภัณฑ์ การให้บริการหลักขององค์กร

topvalue.com เป็นห้างสรรพสินค้าออนไลน์สัญชาติไทย 100% ที่เลือกสรรสินค้าแบรนด์ชั้นนำและสินค้าคุณภาพเข้ามาจัดจำหน่าย ในรูปแบบ B2C เพื่อเพิ่มแพลตฟอร์มใหม่และสร้างประสบการณ์ที่แตกต่างให้กับนักช้อปออนไลน์ได้มีโอกาสในการเลือกสินค้าที่หลากหลายได้มากขึ้น

topvalue.com รวบรวมสินค้าแบรนด์ชั้นนำไว้ในเว็บไซต์กว่า 40,000 รายการซึ่งเป็นสินค้าใหม่ส่งตรงจากเจ้าของแบรนด์โดยตรง นำมาลดราคาสูงสุดถึง 88% ที่ครอบคลุมทุกความต้องการของนักช้อป ทั้งกลุ่มสินค้าแฟชั่น เครื่องสำอาง เครื่องใช้ไฟฟ้า อาหารเสริม แม่และเด็ก ผลิตภัณฑ์สำหรับสัตว์เลี้ยงและอื่นๆ อีกมากมายเรียกได้ว่าตอบโจทย์ทุกไลฟ์สไตล์และความต้องการได้อย่างแน่นอน

topvalue.com ช่วยลดต้นทุนให้กับผู้ผลิต สนับสนุนให้แบรนด์ชั้นนำและ SME ของประเทศไทยมีโอกาสได้นำสินค้าคุณภาพดีมาวางขาย โดยช่วยลดต้นทุนค่าเช่าสถานที่และพ่อค้าคนกลาง

**ช้อปง่ายได้ทุกที่ 24 ชั่วโมง :** สะดวกกับช่องทางการช้อปปิ้งที่คุณเลือกได้ตามไลฟ์สไตล์ที่ชื่นชอบ ไม่ว่าจะเป็นคอมพิวเตอร์หรือสมาร์ตโฟน

**ช้อปมั่นใจทุกการใช้จ่าย :** การชำระผ่านธนาคาร, ATM, Credit card ,Counter Service, 7-11, Lotus, Line Pay หรือผู้ซื้อจะรับสินค้าแล้วจ่ายเงินปลายทางก็ได้ หากไม่ได้รับสินค้ายินดีคืนเงิน

**ช้อปหน้าร้านกับเรา :** เรามีหน้าร้านป๊อปอัพสตรีตซึ่งตั้งอยู่บน BTS สยาม ระหว่างทางออก 3,4 และทางออก 5,6 เพื่อให้ลูกค้าสามารถเข้าถึงเราได้โดยตรง เป็นจุดศูนย์กลางในการรับสินค้า สั่งซื้อสินค้า และบริการระหว่างผู้ซื้อกับผู้ขายที่ทำธุรกรรมผ่านทาง topvalue.com เพื่อสร้างความเชื่อมั่นและความพึงพอใจให้กับคุณ

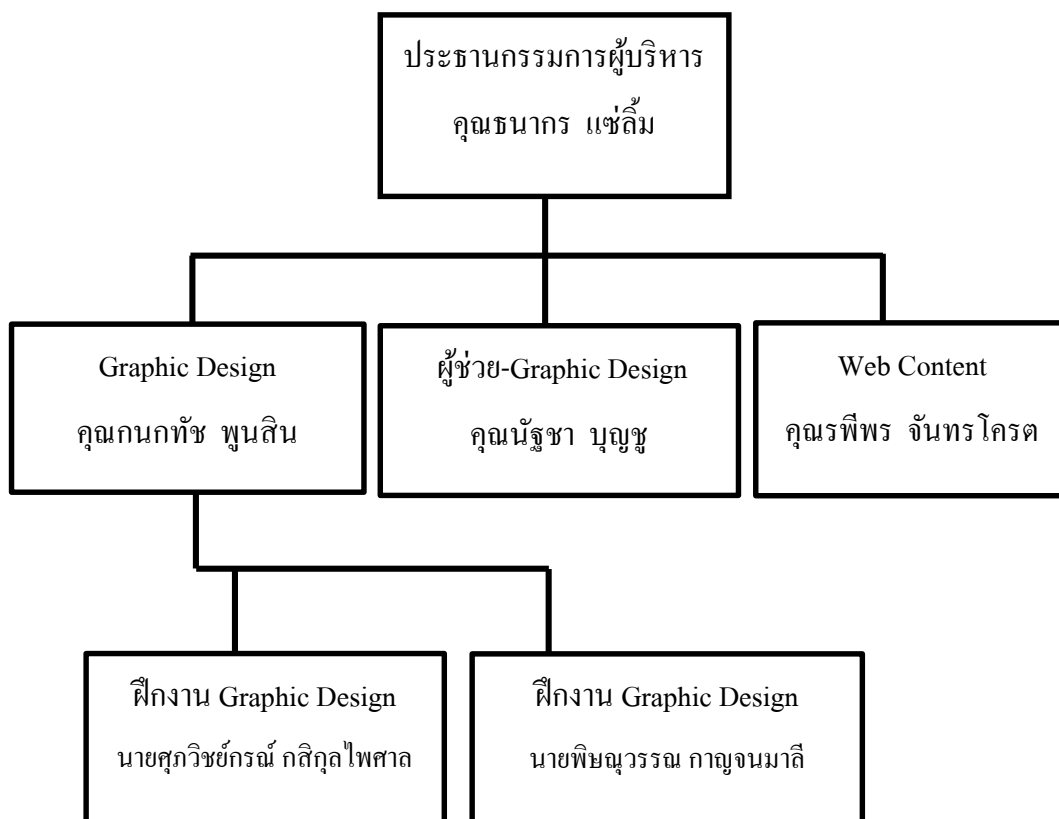


รูปภาพที่ 3.3 ผู้ก่อตั้งบริษัท ทีโอปแวลู คอร์ปอเรท จำกัด



รูปภาพที่ 3.4 โลโก้บริษัทในเครือ ที่อปแวลู คอร์ปอเรท จำกัด

### 3.3 รูปแบบการจัดองค์การและการบริหารงานขององค์กรในแผนก Graphic Design



ตารางที่ 3.1 การบริหารงานขององค์กรในแผนก Graphic Design

### 3.4 ตำแหน่งและลักษณะงานที่นักศึกษาได้รับมอบหมาย

#### 3.4.1 ตำแหน่งที่นักศึกษาได้รับมอบหมาย

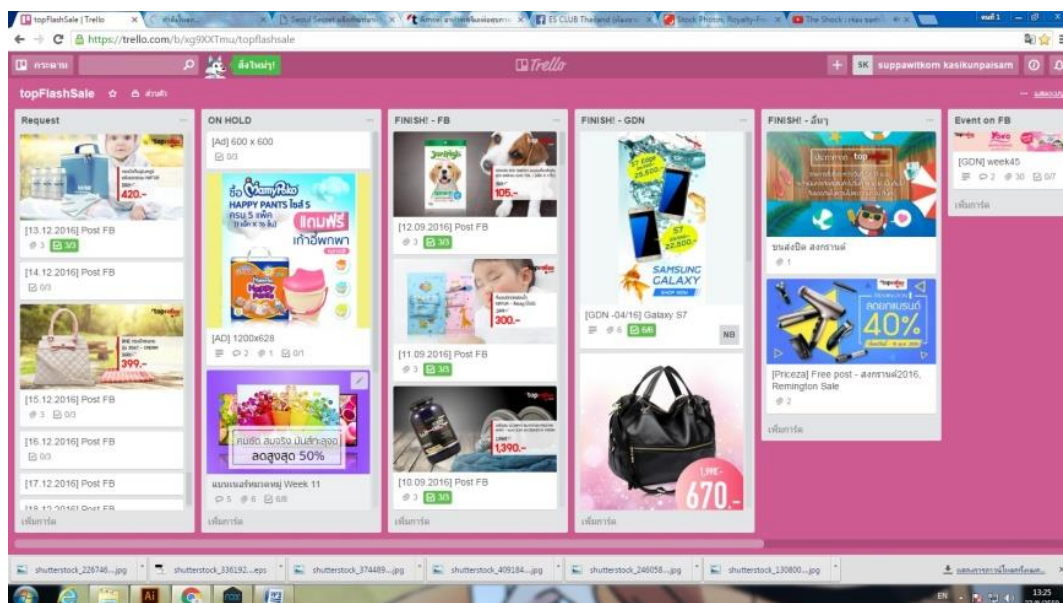
นายศุภวิชญ์กรณ์ กสิกุลไพศาล ตำแหน่งกราฟฟิคดีไซน์เนอร์  
นายพิศนุวรรณ กาญจนมาลี ตำแหน่งกราฟฟิคดีไซน์เนอร์

#### 3.4.2 ลักษณะงานที่นักศึกษาได้รับมอบหมายดำเนินโครงการ

ได้รับมอบหมายงานคือ ฝ่ายกราฟฟิคดีไซน์เนอร์บริษัทท็อปแวลู คอร์ปอเรท จำกัด

โดยทำในเรื่องต่อไปนี้

1. ออกแบบภาพโฆษณาสินค้าต่างๆเพื่อใช้ในการโปรโมทเว็บไซต์และ facebook
2. สืบหาความถูกต้องของงานภาพโฆษณาต่างๆที่ผ่าน ว่ามีปรับเปลี่ยนอะไรบ้าง ณ สถานการณ์ล่าสุด
3. ออกแบบ Tent card ที่ใช้ในการโปรโมท [www.topvalue.com](http://www.topvalue.com)
4. ใดคัทรูปภาพสินค้าในเว็บไซต์ ตามที่ได้รับมอบหมาย
5. รับผิดชอบงานรายวันแผนกกราฟฟิคของบริษัทเพื่อใช้โปรโมท Facebook/topvalue



รูปภาพที่ 3.5 งานรายวันของแผนกกราฟฟิค

### 3.5 ชื่อ สกุลและตำแหน่งงานของพนักงานที่ปรึกษา

#### 3.5.1 ชื่อ สกุลพนักงานที่ปรึกษา

คุณกนกทัช พูนสิน หัวหน้า-กราฟฟิก

#### 3.5.2 ตำแหน่งงานของพนักงานที่ปรึกษา

หัวหน้า Graphic Design

#### 3.5.3 ลักษณะงานของพนักงานที่ปรึกษา

ออกแบบแล้วตรวจสอบงานทั้งหมดของแผนก



รูปภาพที่ 3.6 พนักงานตำแหน่ง หัวหน้า Graphic Design



รูปภาพที่ 3.7 พนักงานตำแหน่ง ผู้ช่วย Graphic Design

### 3.6 ระยะเวลาที่ปฏิบัติงานสหกิจศึกษา

#### 3.6.1 ระยะเวลาในการดำเนินงาน

วันที่ 1 พฤษภาคม– 2 กันยายน 2559 (รวม 14 สัปดาห์)

#### 3.6.2 ระยะเวลาในการปฏิบัติสหกิจ

วันจันทร์ – วันเสาร์ เวลา 8:00 น. – 17:00 น.

### 3.7 ขั้นตอนและวิธีการดำเนินงานเพื่อนำเสนอการปฏิบัติงานสหกิจศึกษาทั้ง 14 สัปดาห์ และ รายงานพัฒนาการของนักศึกษา

ระยะเวลา	รายละเอียดการปฏิบัติงานสหกิจศึกษา
สัปดาห์ที่ 1	เรียนรู้เครื่องมือต่างที่ใช้ประจำ และฟังแนวทางการทำงานของแผนก
สัปดาห์ที่ 2	ไดคัทรูปภาพสินค้าในเว็บไซต์
สัปดาห์ที่ 3	ไดคัทรูปภาพสินค้าในเว็บไซต์
สัปดาห์ที่ 4	ไดคัทรูปภาพสินค้าในเว็บไซต์,จัดวางรูปภาพและข้อมูลต่างๆ
สัปดาห์ที่ 5	ไดคัทรูปภาพสินค้าในเว็บไซต์,จัดวางรูปภาพและข้อมูลต่างๆ
สัปดาห์ที่ 6	ทำงานรายวันแผนกกราฟฟิกของบริษัทเพื่อใช้โปรโมท facebook
สัปดาห์ที่ 7	ทำงานรายวันแผนกกราฟฟิกของบริษัทเพื่อใช้โปรโมท facebook
สัปดาห์ที่ 8	แก้ไขงานต่างๆที่ยังไม่ได้เผยแพร่แล้วมีการแก้ไขข้อมูล(ราคา,จำนวน)
สัปดาห์ที่ 9	ทำงานรายวันแผนกกราฟฟิกของบริษัทเพื่อใช้โปรโมท facebook
สัปดาห์ที่ 10	ทำงานรายวันแผนกกราฟฟิกของบริษัทเพื่อใช้โปรโมท facebook
สัปดาห์ที่ 11	ทำงานรายวันแผนกกราฟฟิกของบริษัทเพื่อใช้โปรโมท facebook
สัปดาห์ที่ 12	ทำงานรายวันแผนกกราฟฟิกของบริษัทเพื่อใช้โปรโมท facebook
สัปดาห์ที่ 13	แก้ไขงานต่างๆที่ยังไม่ได้เผยแพร่แล้วมีการแก้ไขข้อมูล(ราคา,จำนวน)
สัปดาห์ที่ 14	ตรวจสอบงานทั้งหมดของปี 2559 ของแผนกกราฟฟิก

ตารางที่ 3.2 ระยะเวลาในการดำเนินงาน

### 3.8 อุปกรณ์และเครื่องมือที่ใช้

#### 3.8.1 อุปกรณ์ด้านฮาร์ดแวร์

เครื่องคอมพิวเตอร์ 2 เครื่อง

#### 3.8.2 อุปกรณ์ด้านซอฟต์แวร์

โปรแกรม Adobe Photoshop CC

โปรแกรม Adobe Illustrator CC