

### บทที่ 3

#### รายละเอียดการปฏิบัติงาน

#### 3.1 ชื่อและที่ตั้งของสถานประกอบการ

3.1.1 ชื่อสถานที่ประกอบการ บริษัท 914 Entertainment จำกัด

3.1.2 ที่ตั้งของสถานประกอบการ 21/37 ชั้น 1 ลอย ซอย ศูนย์วิจัย พระราม 9  
แขวง บางกะปิ เขต ห้วยขวาง  
กรุงเทพมหานคร 10310



รูปที่ 3.1 ตราสัญลักษณ์โลโก้ บริษัท 914 Entertainment จำกัด

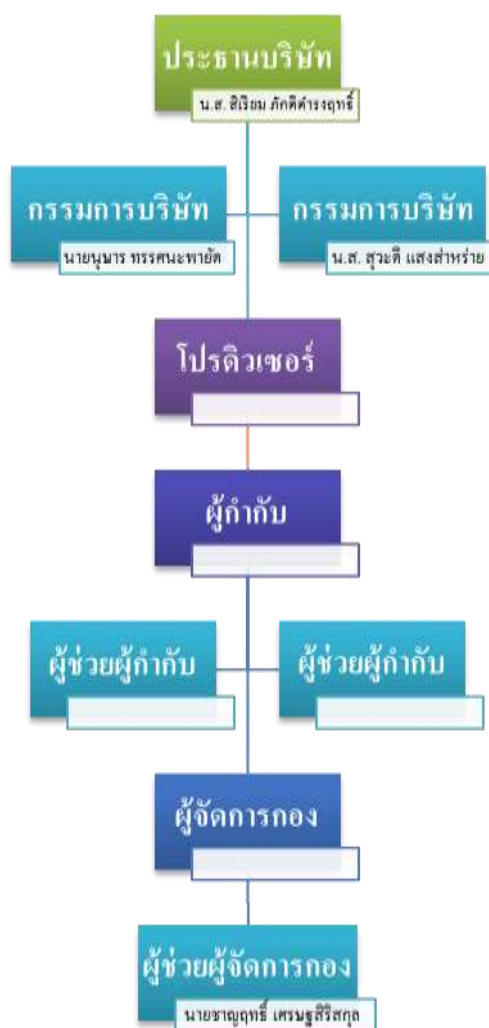


รูปที่ 3.2 แผนที่บริษัท 914 Entertainment จำกัด

### 3.2 ลักษณะการประกอบการผลิตภัณฑ์การให้บริการหลักขององค์กร

บริษัท 914 Entertainment จำกัด เป็นบริษัทที่รับผลิตละคร ในรูปแบบของ Production House ที่สร้างละครตามแบบที่ลูกค้าต้องการ เพื่อสร้างความบันเทิงและข้อคิดให้แก่ผู้ชม จึงสร้างละครขึ้นมา

### 3.3 รูปแบบการจัดองค์กรและการบริหารงานขององค์กร



รูปที่ 3.3 ฝั่งองค์กร

### 3.4 ตำแหน่งและลักษณะงานที่นักศึกษาได้รับมอบหมาย

#### 3.4.1 นักศึกษาที่ปฏิบัติงาน

ชื่อ	:	ชาญฤทธิ์ เศรษฐสิริสกุล
รหัสนักศึกษา	:	5604600354
คณะ/ภาควิชา	:	คณะนิเทศศาสตร์ สาขาวิชาวิทยุ โทรทัศน์และภาพยนตร์
ตำแหน่ง	:	ผู้ช่วยผู้จัดการกองถ่าย

### 3.4.2 ลักษณะงานที่ได้รับมอบหมาย

- ดูแลสถานที่ และนักแสดง
- เช็ควิธีการนัดหมายนักแสดงในการถ่ายทำ
- ทำเอกสารงบประมาณรายจ่าย

### 3.5 ชื่อตำแหน่งของพนักงานที่ปรึกษา

นายเข้าเฝ้า กาวิโล ตำแหน่ง Project Development Managers

### 3.6 ระยะเวลาที่ปฏิบัติงาน

- ระยะเวลาในการดำเนินงาน วันที่ 30 พฤษภาคม - 2 กันยายน พ.ศ. 2559
- ระยะเวลาในการปฏิบัติสหกิจ วันจันทร์ - ศุกร์ เวลา 10:00 น. – 18.00 น.
- ออกไปปฏิบัติสหกิจนอกสถานที่ (ออกกอง) เสาร์-อาทิตย์ 07:00 น. – 22:00 น.

### 3.7 ขั้นตอนและวิธีการดำเนินงาน

ขั้นตอน การดำเนินงาน	ระยะเวลา					
	พฤษภาคม	มิถุนายน	กรกฎาคม	สิงหาคม	กันยายน	
- ศึกษาระบบและวิธีการทำงานของกองถ่ายละคร			↔			
ขั้นตอนเตรียมการถ่ายทำ (Pre - Production)						
- ประสานงานกับสถานที่			↔			
- ประสานงานเตรียมอุปกรณ์ในการถ่ายทำ			↔			
ขั้นตอนการถ่ายทำ (Production)						
- ใบบัตรการถ่ายทำ Breakdown			↔			
- นัดหมายนักแสดงในการถ่ายทำ โดย Call Sheet			↔			
- ดูแลสวัสดิการภายในกองถ่าย			↔			
ขั้นตอนหลังการถ่ายทำ (Post - Production)						
- สรุปงบประมาณค่าใช้จ่ายทั้งหมด				↔		
- ขั้นตอนการเขียนใบเอกสาร Payment Voucher				↔		
- ขั้นตอนการเขียน Expense Sheet				↔		
- ขั้นตอนการเขียน Production Estimated Cost				↔		

ตารางที่ 3.1 ตารางแสดงขั้นตอนการปฏิบัติงาน

### 3.8 อุปกรณ์และเครื่องมือที่ใช้

3.8.1 เครื่องคอมพิวเตอร์

3.8.2 Microsoft Excel