

บทที่ 3

รายละเอียดการปฏิบัติงาน

จากการที่ผู้จัดทำได้ศึกษาหัวข้อ “การตีความบทละครเพื่อออกแบบงานสร้างของบริษัท Prop corn art department กรณีศึกษาละครเรื่อง “ไฟพยับบาท”(2559) ซึ่งมีแนวคิดและหลักการที่เกี่ยวข้องกับละครเรื่อง “ไฟพยับบาท ” นั้นทางทีมงานได้มีการประชุมแบ่งหน้าที่ของสมาชิกแต่ละบุคคลในกองถ่ายและออกแบบของค์กรการบริหารงานภายในกองถ่าย และขั้นตอนการถ่ายทำรวมไปถึงอุปกรณ์ที่ใช้ในการถ่ายทำ โดยมีรายละเอียดดังต่อไปนี้

3.1 ชื่อและที่ตั้งของสถานประกอบการ

3.1.1 ชื่อสถานที่ประกอบการ

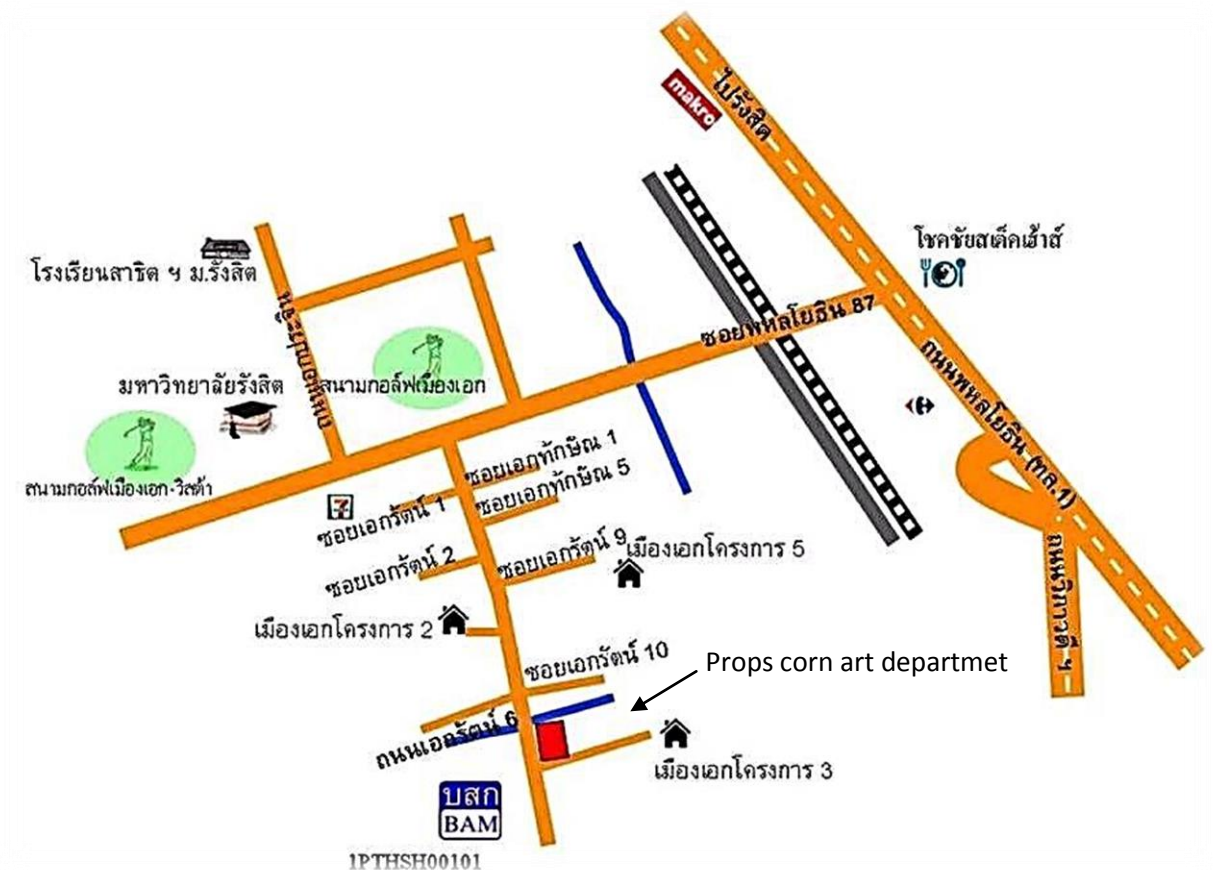
บริษัท พร็อปลี้ คอน อาร์ท ดีพาร์ตเมนต์



รูปที่ 3.1 หจก.พร็อปลี้ คอน อาร์ท ดีพาร์ตเมนต์

3.1.2 ที่ตั้งสถานที่ประกอบการ

หจก.พร็อปลี้ คอน อาร์ท ดีพาร์ตเมนต์ (สำนักงานใหญ่) 207/73 หมู่ 9 ต.บางกระสอบ อ.เมืองนนทบุรี จ.นนทบุรี 11000 โทร.02589-4455 เลขผู้เสียภาษี 012355700094

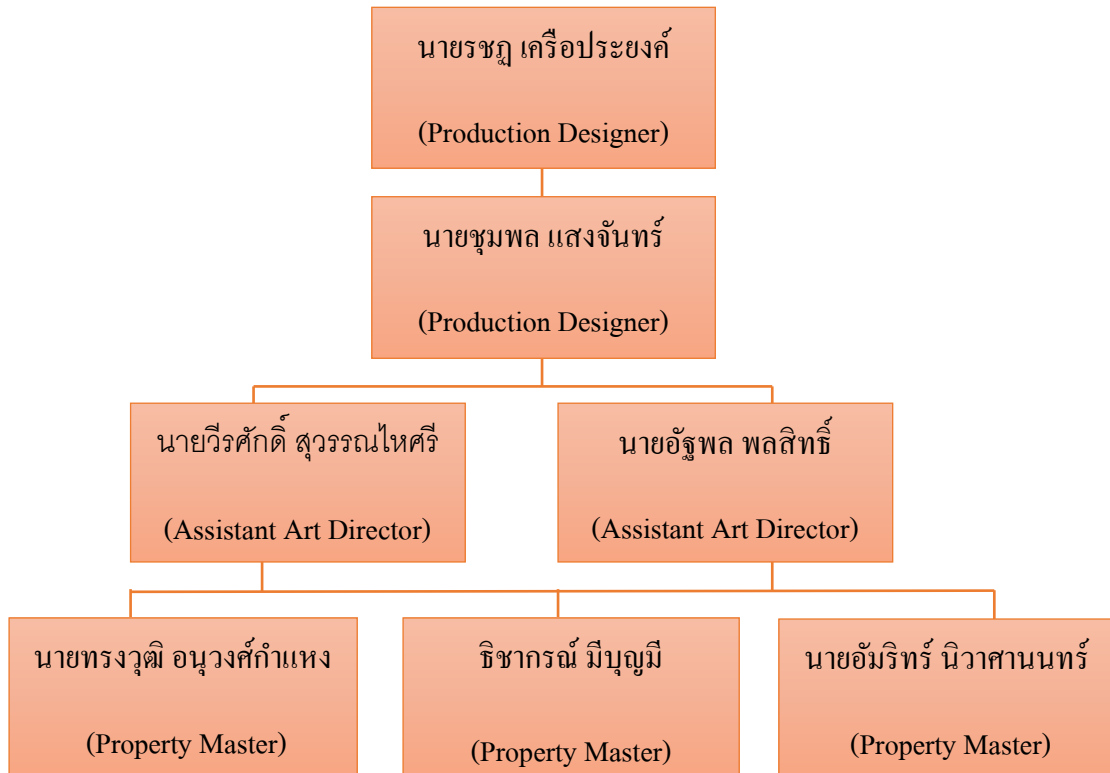


รูปที่ 3.2 แผนที่หจก. พร็อพส์ คอน อาร์ท ดีพาร์ทเมนท์

3.2 ลักษณะการประกอบการผลิตภัณฑ์ การให้บริการหลักขององค์กร

หจก.พร็อพส์ คอน อาร์ท ดีพาร์ทเมนท์ เป็นกิจการแบบ Production House ที่ก่อตั้งขึ้นมาได้ 2 ปีดำเนินกิจการด้านฝ่ายศิลป์ทั้งหมด จะเป็นงานออกแบบจัดสถานที่ต่างๆ ไม่ว่าจะเป็นภาพยนตร์ ละคร โฆษณา หรืองาน Event งานส่วนใหญ่คือการจัดวางองค์ประกอบของงานทั้งหมดให้ได้ภาพออกมาตรงตามโจทย์ตามที่ผู้กำกับต้องการ จะต้องมีการจัดวางและออกแบบตกแต่งฉากหรือ การสร้างพร็อบประกอบฉากขึ้นมาเพื่อให้ตรงตามบทหรือตามที่ได้วางแผนงานไว้

3.3 รูปแบบการจัดองค์การและการบริหารงานขององค์กร



รูปที่ 3.3 ตำแหน่งพนักงานบริษัท พ็ร้อปส์ คอน อาร์ท ดีพาร์ทเมนต์

3.4 ตำแหน่งและลักษณะงานที่นักศึกษาได้รับมอบหมาย

นายอัฐพล พลสิทธิ์ ตำแหน่งนักศึกษาฝึกงาน ผู้ช่วยผู้กำกับฝ่ายศิลป์

3.5 ชื่อ สกุลและตำแหน่งของพนักงานที่ปรึกษา

ชื่อนายรัชฎ์ เครื่องประยงค์ ตำแหน่ง ผู้กำกับฝ่ายศิลป์



รูปที่ 3.4 นายรัชฎ์ เครื่องประยงค์

3.6 ระยะเวลาที่ปฏิบัติงาน

ในการปฏิบัติงานสหกิจศึกษานี้ ได้มีระยะเวลาในการฝึกใน หจก.พีรอปัส คอน อาร์ท ดี พาร์ทเมนท์ ตั้งแต่ 30 พฤษภาคม 2559 – 2 กันยายน 2559 ในการปฏิบัติงานมีเวลาเข้าออกงานจะขึ้นอยู่กับฝ่าย Production จะนัดก็โมงและเวลาออกงานจะขึ้นอยู่กับงานว่าจะเสร็จก็โมง

3.7 ขั้นตอนและวิธีการดำเนินงาน

ขั้นตอน	พฤษภาคม	มิถุนายน	กรกฎาคม	สิงหาคม	กันยายน
1. ได้รับโจทย์จากผู้กำกับมาแล้ว นำมาตีความหมายเพื่อออกแบบงานสร้าง	→				
2. ออกแบบงานและเสนองานให้กับลูกค้า	→				
3. เตรียมวัสดุอุปกรณ์ที่ต้องใช้ในการทำงานตามเบรคดาว	→				
4. เช้ตงานในวันถ่ายทำจริง		→			
5. รวบรวมเอกสารหลักฐานค่าใช้จ่าย ส่งผู้จัดการกองถ่ายทำ เพื่อปิดงาน				→	

ตารางที่ 3.1 ขั้นตอนและวิธีการดำเนินงาน

3.8 อุปกรณ์และเครื่องมือที่ใช้

3.8.1 สมุดจดบันทึก



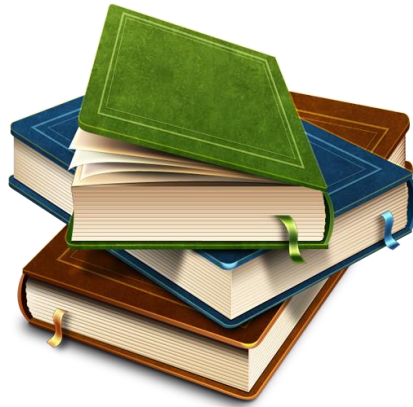
รูปที่ 3.5 สมุดจดบันทึก

3.8.2 ปากกา



รูปที่ 3.6 ปากกา

3.8.3. หนังสือ



รูปที่ 3.7 หนังสือ

3.8.4. วิทยุสื่อสาร



รูปที่ 3.8 วิทยุสื่อสาร

3.8.5. คอมพิวเตอร์



รูปที่ 3.8 คอมพิวเตอร์

3.8.6 โปรแกรม Microsoft Word



รูปที่ 3.9 โปรแกรม Microsoft Word สำหรับพิมพ์เอกสาร