

### บทที่ 3

#### รายละเอียดการปฏิบัติงาน

##### 3.1 ชื่อและที่ตั้งสถานประกอบการ

ชื่อบริษัท ทูเอสทูพี เอ็นเตอร์เทนเมนต์ จำกัด (2S2P Entertainment Co.,Ltd.)

ที่ตั้ง : หมู่บ้านกลางเมือง มัลติคาโร เลขที่ 5/63 ถนนเทศบาลสงเคราะห์ แขวงลาดยาว เขตจตุจักร  
จังหวัด

กรุงเทพมหานคร 10900

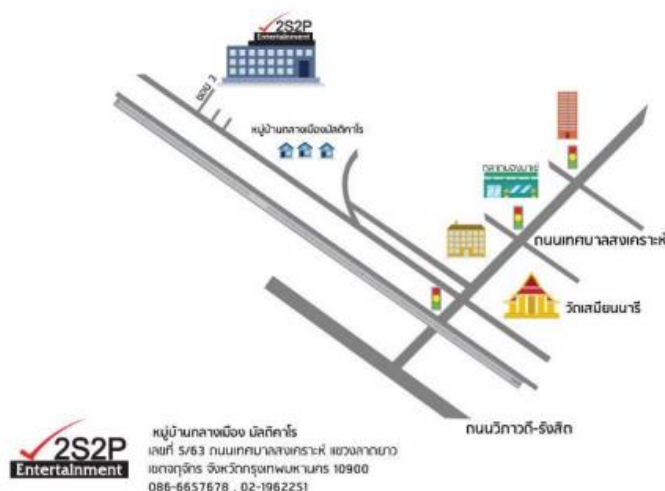
โทรศัพท์ : 086-6657678 , 02-1962251

โทรสาร : 02-196-2254

อีเมล : <http://2s2pentertainment.com>



รูปภาพ 3.1 (ภาพตราสัญลักษณ์บริษัท ทูเอสทูพี เอ็นเตอร์เทนเมนต์ จำกัด)



รูปภาพ 3.2 (ภาพแผนที่บริษัท ทูเอสทูพี เอ็นเตอร์เทนเมนต์ จำกัด)

### 3.2 ลักษณะการประกอบการผลิตภัณฑ์ การให้บริการหลักขององค์กร



รูปภาพ 3.3 (ภาพคุณศฤงคาร แจ่มสมบูรณ์ ประธานบริหารบริษัท สปิน เวิร์ค จำกัด)

จากจินตนาการ แนวความคิด ที่เป็นนามธรรม ที่ได้บังเกิดเป็นผลงานอย่างเป็นรูปธรรมมาแล้ว มากมาย ด้วยทีมงานที่มีศักยภาพ ได้กลั่นกรองผ่านกระบวนการคิด การออกแบบที่สร้างสรรค์ จนสามารถผลิตผลงานประชาสัมพันธ์ที่มีคุณภาพ และสมบูรณ์แบบ เพื่อตอบสนองความต้องการของตลาดให้กับบริษัทชั้นนำอย่างดีตลอดมาเราเชื่อมั่นว่าความมุ่งมั่น ทুমเท ตั้งใจ การเลือกใช้เทคโนโลยีระดับสูง และประสิทธิภาพการทำงานที่เชี่ยวชาญในการสร้างสรรค์ผลงานของเรา จะช่วยส่งเสริมกิจกรรมส่งเสริมผลิตภัณฑ์ของคุณให้ยิ่งใหญ่ และได้รับความนิยม โดยเฉพาะอย่างยิ่งทางด้านการกีฬา ศิลปะ และศิลปวัฒนธรรมแห่งราชอาณาจักรไทย เรามุ่งที่จะอนุรักษ์ และเผยแพร่ประชาสัมพันธ์มากขึ้นในอนาคตอันใกล้นี้ เพื่อประเมินผลคุณภาพ และเชื่อมโยงการบริการของSET International Incorporation ของประเทศต่างๆ ในภูมิภาคเอเชียโดยมียุทธศาสตร์ ศูนย์กลางอยู่ที่กรุงเทพมหานครประเทศไทยโดยมีบริษัทแม่ของเรา คือบริษัท สปิน เวิร์ค จำกัด นอกจากนี้เรายังได้รับความไว้วางใจให้บริการในการดำเนินการผลิตสื่อสร้างสรรค์ มาแล้วมากมายจากบริษัทในเครือต่างๆ เช่น บริษัท ฟัน้องกายสิทธิ์ , บริษัททูลุเอสทูลูพี เอ็นเตอร์เทนเมนท์ จำกัด , บริษัท คัดตอนบัต จำกัด , บริษัท เฮลิแพด จำกัด , บริษัท มีเดีย อีเวนท์ ดีไซน์ จำกัด



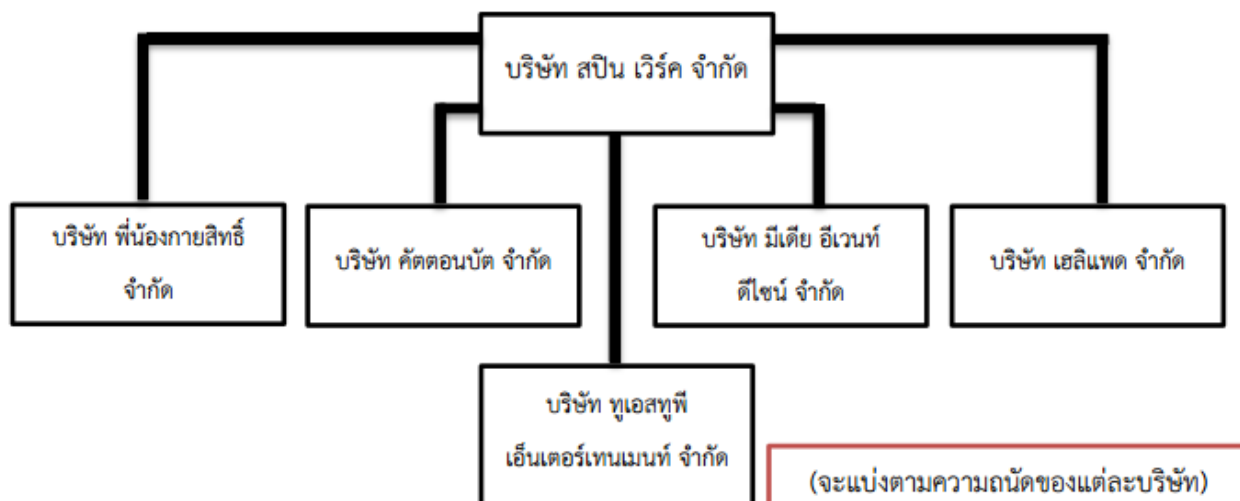
รูปภาพ 3.4 (ภาพคุณस्थ्यเกียรติ แจ่มสมบูรณ์ ประธานบริหารบริษัท ทูเอสทูพี เอ็นเตอร์เทนเมนท์ จำกัด)

ในส่วน บริษัท ทูเอสทูพี เอ็นเตอร์เทนเมนท์ จำกัด บริษัทได้รับการจดทะเบียนก่อตั้งบริษัทอย่างเป็นทางการเมื่อวันที่ 2 เมษายน ปีพ.ศ. 2547 โดยมีคุณस्थ्यเกียรติ แจ่มสมบูรณ์ เป็นกรรมการบริหารและกรรมการผู้จัดการ บริษัท ทูเอสทูพี เอ็นเตอร์เทนเมนท์ จำกัด ทางบริษัทได้เป็นเสมือนบริษัทลูกของบริษัท สเปน เวิร์ค จำกัด โดยบริษัท ทูเอสทูพี เอ็นเตอร์เทนเมนท์ จำกัด มีผลงานผลิตรายการต่างๆ ที่ได้รับมอบหมายมาจากบริษัท สเปน เวิร์ค จำกัด เพื่อพัฒนาปรับปรุงและสร้างสรรค์

บริษัท ทูเอสทูพีเอ็นเตอร์เทนเมนท์ จำกัดได้ดำเนินการจัดทำข่าวสารผ่านทางสถานีวิทยุโทรทัศน์กองทัพบก ช่อง5 และสร้างสรรค์รายการชื่อดังต่างๆ ให้กับช่องฟรีทีวีและได้ร่วมมือกับนักลงทุนในการสร้างสรรค์รายการใหม่ๆขึ้นภายใต้หลักการผลิตและดำเนินการตามแนวคิดของบริษัทและได้มีการพัฒนาการนำเสนอให้เป็นไปตามยุคและสมัยเพื่อก้าวทันต่อเทคโนโลยีและเข้าถึงกลุ่มลูกค้าได้หลากหลายมากยิ่งขึ้น โดยมีนโยบายที่เน้นการเสนอข่าวสารอย่างรวดเร็วและมีคุณภาพทั้งด้านข่าวสารสาระสำคัญรวมไปถึงการนำเสนอ

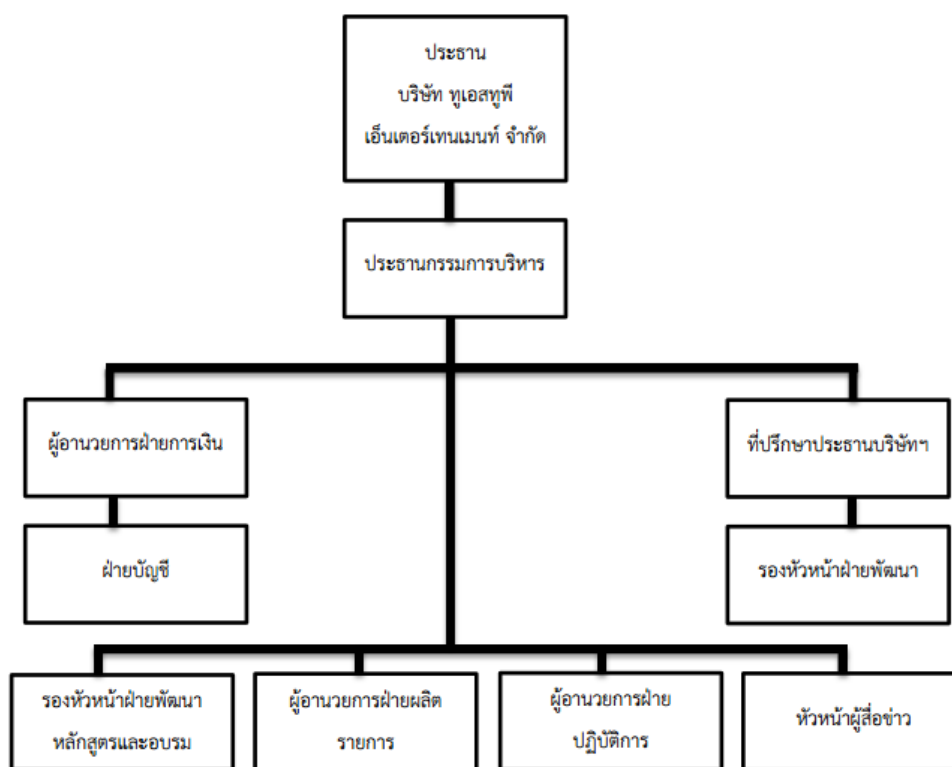
### 3.3 รูปแบบการจัดการและการบริหารงานองค์กร

#### 3.3.1 การจัดการองค์กรและการบริหารงานองค์กรหลัก



รูป 1.2 (ตารางจัดการองค์กรและการบริหารงานองค์กรหลัก)

#### 3.3.2 ตารางจัดการองค์กรและการบริหารงานองค์กรย่อย



รูป 1.3 (ตารางจัดการองค์กรและการบริหารงานองค์กรย่อย)

### 3.4 ตำแหน่งและลักษณะงานที่นักศึกษาได้รับมอบหมาย

#### 3.4.1 ตำแหน่งที่นักศึกษาได้รับมอบหมาย

นาย อิศริยะ ยมนาค ตำแหน่ง นักศึกษาฝึกงาน ( ผู้ช่วยผู้กำกับภาพ )

#### 3.4.2 ลักษณะงานที่นักศึกษาได้รับมอบหมายมีดังต่อไปนี้

ผู้จัดทำ ได้ออกไปยังสถานที่ปฏิบัติงานจะได้รับหน้าที่ ไปสอบถามวัตถุประสงค์ในการจัดงานและเนื้อหาข้อมูลต่างๆ เมื่อสอบถามถึงข้อมูลต่างๆภายในงานแล้วว่าขั้นตอนเป็นอย่างไรบ้างจึงมาบอกตาดก้องเพื่อทำการวางแผนในการถ่ายทำต่อไปว่าภาพที่ใช้จะมีลักษณะแบบใดและการเคลื่อนกล้องไปในทิศทางใดบ้าง

### 3.5 ชื่อและตำแหน่งงานของพนักงานที่ปรึกษา

3.5.1 ชื่อพนักงานที่ปรึกษา คุณประเสริฐ แสงอิม

3.5.2 ตำแหน่งพนักงานที่ปรึกษา ตำแหน่งผู้อำนวยการฝ่ายผลิตและสร้างสรรค์

### 3.6 ระยะเวลาที่ปฏิบัติงานสหกิจศึกษา

ระยะเวลาดำเนินงาน 3 เดือน เริ่มตั้งแต่วันที่ 31 พฤษภาคม 2559 - 2 กันยายน 2559

### 3.7 ขั้นตอนและวิธีการดำเนินงาน

ขั้นตอน	พฤษภาคม	มิถุนายน	กรกฎาคม	สิงหาคม
<b>Post-Production</b> การวางแผนงานศึกษาข้อมูล <ul style="list-style-type: none"> <li>- ศึกษาการใช้กล้อง PMW200 และอุปกรณ์ต่างๆ</li> <li>- ลักษณะการแต่งกายในการถ่ายทำ</li> </ul>	→			
<b>การปฏิบัติงาน</b> <b>ขั้นตอนการถ่ายทำ</b> <ul style="list-style-type: none"> <li>- การถ่ายทำ The Exclusive Golf Challenge 2016</li> <li>- การถ่ายภาพ ( ELS )</li> <li>- การถ่ายภาพบรรยากาศ</li> <li>- การถ่ายภาพ ( LS )</li> <li>- การถ่ายภาพ ( MS )</li> <li>- การโฟกัส ( สิ่งของ )</li> <li>- การถ่ายภาพ ( INSERT )</li> <li>- การถ่ายภาพ ( Two Shot )</li> <li>- การแพนกล้อง ( Panning )</li> <li>- การซูมกล้อง ( Zoom )</li> </ul>		→ →	→ →	
<b>ขั้นตอนหลังการถ่ายทำ</b> <ul style="list-style-type: none"> <li>- การทำความสะอาดอุปกรณ์</li> <li>- การโหลดข้อมูลที่ถ่ายทำมาลงคอมพิวเตอร์</li> </ul>			→ → →	

รูป 1.4 (ตารางการขั้นตอนและวิธีการดำเนินงาน)

### 3.8 อุปกรณ์และเครื่องมือที่ใช้

#### 3.8.1 อุปกรณ์

##### 3.8.1.1 XDCAM PMW-200



รูปที่ 3.5 กล้อง XDCAM PMW-200

##### 3.8.1.2 ไฟติดหัวกล้อง



รูปที่ 3.6 ไฟติดหัวกล้อง

### 3.8.1.3 Wireless video link



รูปที่ 3.7 Wireless video link

### 3.8.1.4 แท่นชาร์ตแบตเตอรี่,แบตเตอรี่สำรอง



รูปที่ 3.8 แท่นชาร์ตแบตเตอรี่,แบตเตอรี่สำรอง