

### บทที่ 3

#### รายละเอียดการปฏิบัติงาน

**บทที่ 3**  
**รายละเอียดการปฏิบัติงาน**

**3.1 ชื่อและที่ตั้งของสถานประกอบการ**

3.1.1 ชื่อสถานประกอบการ	บริษัท พีที มาร์เก็ตติ้ง จำกัด
3.1.2 ที่ตั้งของสถานประกอบการ	55/123 ถนน สุขุมวิท 5 แขวงออกเงิน เขตสายไหม กทม 10220 โทรศัพท์: 02 0416229



รูปที่ 3.1 ตราสัญลักษณ์ (LOGO) ของบริษัท พีที มาร์เก็ตติ้ง จำกัด



รูปที่ 3.2 ที่ทำการบริษัท พีที เอ็นเตอร์เทนเมนท์ จำกัด และบริษัท พีที มาร์เก็ตติ้ง จำกัด

### 3.2 ลักษณะการประกอบการผลิตภัณฑ์การให้บริการหลักขององค์กร

บริษัท พีที เอ็นเตอร์เทนเมนท์ จำกัด ดำเนินธุรกิจเกี่ยวกับการทำงานด้านเพลง โดยมีศิลปินในค่าย อาทิ เช่น แพรวา พัชรี โทนี่ ราชิสไล ฝ่ายพรชนก และรับจัดงาน event ดนตรี คอนเสิร์ต แสง สี เสียง ละคร ภาพยนตร์ ทั้งในและต่างประเทศ

บริษัท พีที มาร์เก็ตติ้ง จำกัด เป็นบริษัทในเครือของบริษัท พีที เอ็นเตอร์เทนเมนท์ จำกัด ตั้งขึ้นเพื่อดำเนินธุรกิจให้บริการงานด้านที่ปรึกษาประชาสัมพันธ์ (PR) สำหรับธุรกิจที่ต้องการเผยแพร่ข้อมูลข่าวสารต่อสื่อมวลชน งานด้านการตลาดถึงผู้บริโภค งานกิจกรรมส่งเสริมการขาย โรดโชว์สู่กลุ่มเป้าหมาย รวมถึงงานเปิดตัวสินค้า งานอีเว้นท์ งานสัมมนาต่าง ๆ งานประสานงานทางธุรกิจ ขยายตลาดสู่กลุ่มเป้าหมาย ที่ปรึกษาโครงการ การขยายกิจการ งานอื่นๆ ที่เกี่ยวกับการประชาสัมพันธ์สินค้า

ม้าแดงเป็นเครื่องดื่มชูกำลังยี่ห้อหนึ่ง เป็นสินค้าที่เพิ่งออกใหม่ ถือเป็นน้องใหม่ในวงการเครื่องดื่มชูกำลัง มีส่วนผสมหลัก คือ น้ำตาล ทอรีน กัวรานา มาลิกเอซิก และคาเฟอีน เป็นต้น ขนาดบรรจุ 150 มล. ราคาจำหน่ายขวดละ 10 บาท ผลิตในประเทศไทย โดยกลุ่มเป้าหมายคือลูกค้าทั่วไปและผู้ใช้แรงงาน ทั้งในประเทศและต่างประเทศ ปัจจุบันบริษัทฯ ได้เป็นตัวแทนจำหน่ายเครื่องดื่มชูกำลัง

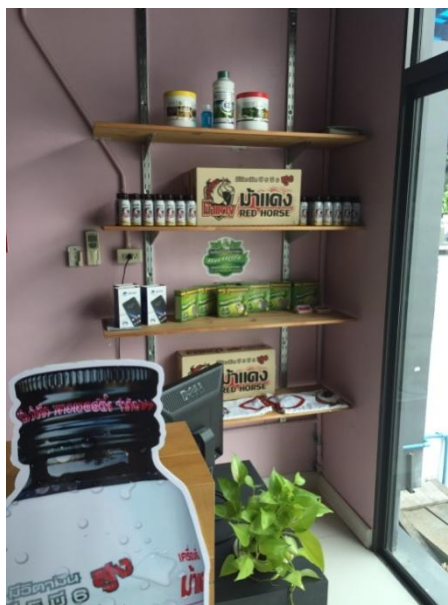
แบรนด์ม้าแดงแต่เพียงผู้เดียว และจัดทำแผนการตลาดให้สินค้าเป็นที่รู้จักและแพร่หลายทั้งในประเทศและต่างประเทศ



รูปที่ 3.3 ตัวอย่าง การจัดงาน event ที่จัดโดย บริษัท พี ที เอนเตอร์เทนเมนท์ จำกัด

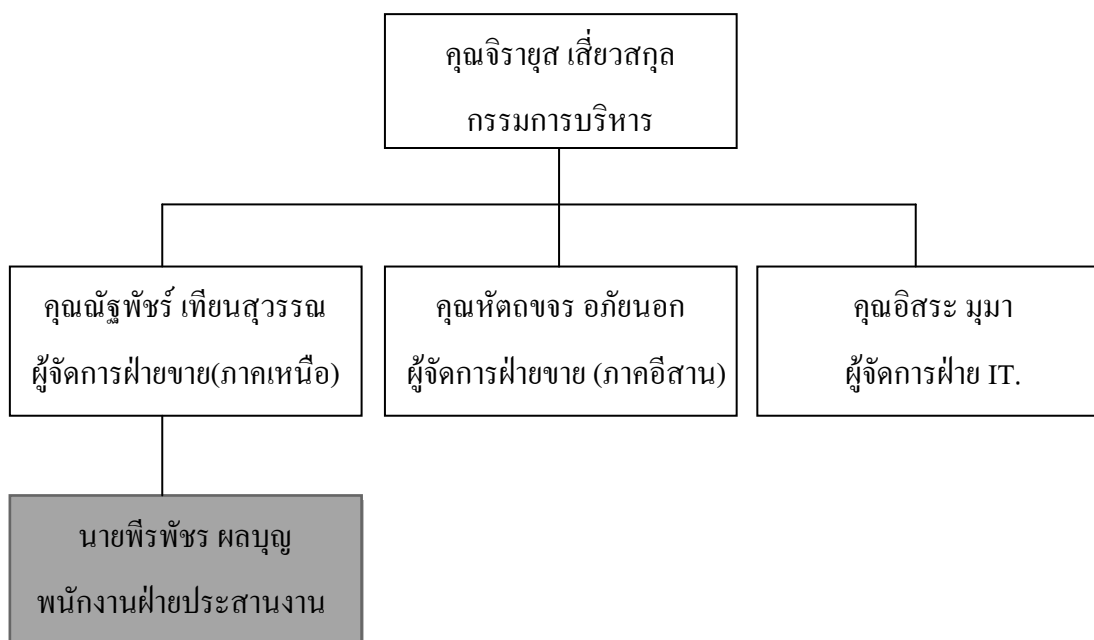


รูปที่ 3.4 เครื่องดื่มชูกำลัง ม้าแดง



รูปที่ 3.5 มุมสินค้าเครื่องดื่มชูกำลัง ม้าแดง

### 3.3 รูปแบบการจัดองค์กรและการบริหารงานขององค์กร



รูปที่ 3.6 แผนภูมิการจัดองค์กรและการบริหารงานบริษัท พีที มาร์เก็ตติ้ง จำกัด

### 3.4 ตำแหน่งและลักษณะงานที่นักศึกษาได้รับมอบหมาย

#### 3.4.1 ตำแหน่งที่นักศึกษาได้รับมอบหมาย

ตำแหน่ง พนักงานฝ่ายประสานงาน

#### 3.4.2 ลักษณะงานที่นักศึกษาได้รับมอบหมายมีดังต่อไปนี้

- ประสานงานลูกค้า
- ออกพบลูกค้าพร้อมหัวหน้างาน
- เตรียมจัดงาน event
- จัดเรียงเอกสารของลูกค้า
- ทำตารางนัดหมายลูกค้า

### 3.5 ชื่อ สกุลและตำแหน่งของพนักงานที่ปรึกษา

3.5.1 ชื่อ สกุล พนักงานที่ปรึกษา                      คุณณัฐพัชร เทียนสุวรรณ

3.5.2 ตำแหน่งของพนักงานที่ปรึกษา                      ผู้จัดการฝ่ายขาย (ภาคเหนือ)

### 3.6 ระยะเวลาที่ปฏิบัติงานสหกิจศึกษา

3.6.1 ระยะเวลาในการดำเนินงาน วันที่ 29 พฤษภาคม 2559 - 2 กันยายน 2559

3.6.2 วันเวลาในการปฏิบัติสหกิจ วันจันทร์ - วันศุกร์ เวลา 10.00 - 18.00 น.

### 3.7 ขั้นตอนและวิธีการดำเนินการ

ตารางที่ 3.1 รายละเอียดการปฏิบัติงานสหกิจ

ระยะเวลา	รายละเอียดการปฏิบัติงานสหกิจ
สัปดาห์ที่ 1	ศึกษาถึงกระบวนการทำงานของบริษัท พีที มาร์เก็ตติ้ง จำกัด
สัปดาห์ที่ 2	ศึกษาถึงกระบวนการทำงานของบริษัท พีที มาร์เก็ตติ้ง จำกัด และเรียนรู้รายละเอียดเกี่ยวกับลูกค้า
สัปดาห์ที่ 3	ออกนอกสถานที่พบลูกค้าพร้อมผู้จัดการฝ่ายขาย
สัปดาห์ที่ 4	ออกนอกสถานที่พบลูกค้าพร้อมผู้จัดการฝ่ายขาย
สัปดาห์ที่ 5	จัดทำเอกสารข้อมูลและรายละเอียดในการพบลูกค้า
สัปดาห์ที่ 6	จัดทำงานด้านเอกสารภายในบริษัท
สัปดาห์ที่ 7	ออกนอกสถานที่พบลูกค้าพร้อมผู้จัดการฝ่ายขาย
สัปดาห์ที่ 8	ร่วมประชุมวางแผนจัดงานเปิดตัวเครื่องดื่มชูกำลัง ม้าแดง และเตรียมข้อมูลด้านลูกค้าทุกรายให้กับผู้จัดการฝ่ายขาย
สัปดาห์ที่ 9	จัดเตรียมข้อมูลเกี่ยวกับลูกค้าที่จะเชิญมาทำงานและร่วมประชุมการจัดเตรียมงาน
สัปดาห์ที่ 10	ออกนอกสถานที่พร้อมผู้จัดการฝ่ายขายพบลูกค้าเพื่อเรียนเชิญมาร่วมงานเปิดตัวสินค้าเครื่องดื่มชูกำลัง ม้าแดง
สัปดาห์ที่ 11	ออกนอกสถานที่ที่ใช้ในการจัดงาน และช่วยจัดเตรียมสถานที่ในการจัดงาน
สัปดาห์ที่ 12	ถ่ายภาพในงานกิจกรรมเปิดตัวเครื่องดื่มชูกำลังม้าแดง และคัดเลือกภาพให้กับผู้จัดการฝ่ายขาย
สัปดาห์ที่ 13	ออกนอกสถานที่พบลูกค้าพร้อมผู้จัดการฝ่ายขายเพื่อขอบคุณที่มาร่วมงาน
สัปดาห์ที่ 14	ออกนอกสถานที่พบลูกค้าพร้อมผู้จัดการฝ่ายขายเพื่อขอบคุณที่มาร่วมงาน
สัปดาห์ที่ 15	ช่วยงานด้านเอกสารภายในบริษัท
สัปดาห์ที่ 16	ช่วยงานด้านเอกสารภายในบริษัท

### 3.8 อุปกรณ์และเครื่องมือที่ใช้

#### 3.8.1 อุปกรณ์ด้านฮาร์ดแวร์

- เครื่องคอมพิวเตอร์



รูปที่ 3.7 โน้ตบุ๊ก ASUS VivoBook E200HA-FD0008TS

- โทรศัพท์มือถือ



รูปที่ 3.8 โทรศัพท์มือถือ



- กล้องถ่ายภาพ



รูปที่ 3.9 กล้อง Canon EOS 750D

### 3.8.2 อุปกรณ์ด้านซอฟต์แวร์

โปรแกรม Microsoft Word 2010

โปรแกรม Microsoft Excel