

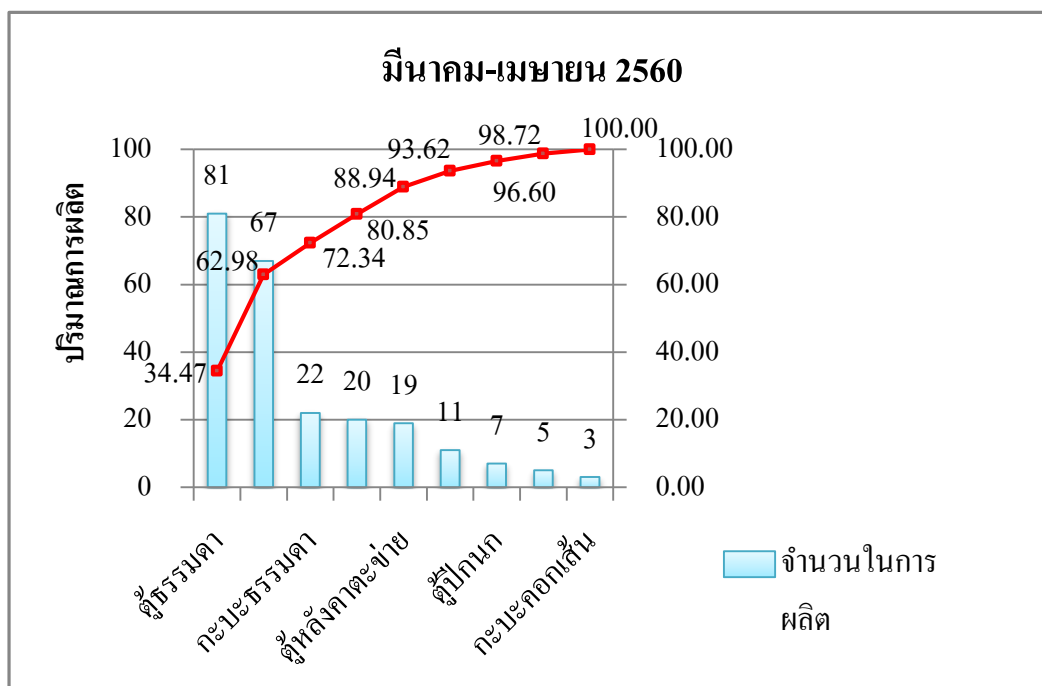
# บทที่ 1

## บทนำ

### 1.1 ความเป็นมาและความสำคัญของปัญหา

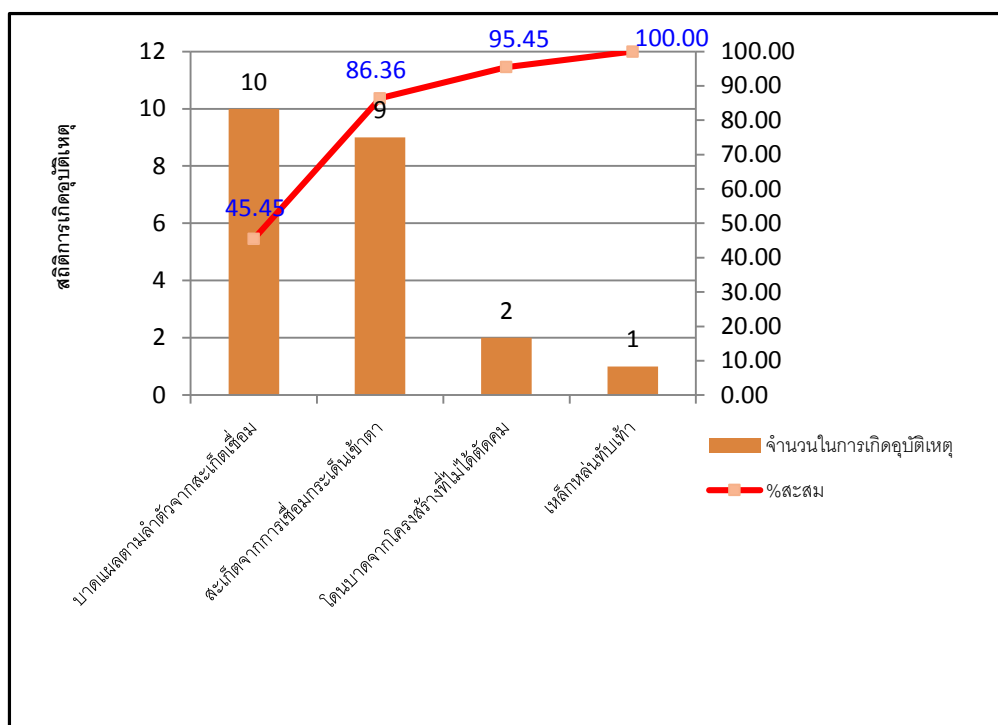
ในประเทศไทยนั้นมีพื้นที่ทั้งหมดประมาณ 514,000 ตารางกิโลเมตรหรือประมาณ 321 ล้านไร่ การมีอุตสาหกรรมด้านยานยนต์ เป็นอุตสาหกรรมสนับสนุนในการผลิตปัจจัยการผลิตหรือบริการให้กับอุตสาหกรรมเกษตรหรืออีกหลายๆประเภท มีความสำคัญต่อการพัฒนาเศรษฐกิจของประเทศและสร้างมูลค่าเพิ่มโดยรวมของอุตสาหกรรมให้สูงขึ้น โดยอุตสาหกรรมยานยนต์นั้นสนับสนุนอุตสาหกรรมเช่นการขนส่งที่จำเป็นต้องใช้ รถคอนเทนเนอร์หรือรถพ่วง ในการขนส่งเป็นจำนวนมากๆในด้านเกษตรอุตสาหกรรมอาหาร อุตสาหกรรมไม้และเครื่องเรือนที่จะเป็นจะต้องใช้รถที่สามารถบรรทุกน้ำหนักได้เป็นจำนวนมากๆ ในด้านอุตสาหกรรมนั้น ได้เติบโตขึ้นอย่างรวดเร็วและเกิดขึ้นมาใหม่อย่างหนาแน่นมากขึ้นแต่ในขณะเดียวกันการให้ความรู้พนักงานในเรื่องความปลอดภัยภายใต้ความเสี่ยงและยังไม่มากพอทำให้พนักงานบางคน ที่ต้องปฏิบัติงานโดยที่รู้เท่าไม่ถึงการณ์ จากความสะดักสะบาย และความเคยชินส่วนตัว ในแต่ละวันจากการไม่สวมใส่อุปกรณ์ป้องกันอันตรายส่วนบุคคลทำให้ ปัญหาเรื่องไม่สวมใส่อุปกรณ์ป้องกันอันตรายส่วนบุคคล จะทำให้เกิดให้ปัญหาทางด้านสุขภาพร่างกายของผู้ปฏิบัติงานงามขอค่าหุ้ดบ่อยเกินปกติ จึงทำให้เป็นผลกระทบต่อความล่าช้าในการในการปฏิบัติงานหรือหน้าที่ที่ได้รับมอบหมาย รวมทั้งทางโรงได้มีการใช้ก๊าซหรือวัตถุในการปฏิบัติงานเป็นเชื้อเพลิงอย่างเป็นอย่างมาก เช่นในการพ่นสีชิ้นส่วนและโครงสร้างต่างให้มีความสวยงามและดึงดูดความสนใจของลูกค้าที่เลือกซื้อ ซึ่งถ้าหากไม่มีความระมัดระวังในการปฏิบัติงานหน้าที่ตลอดจน ทางโรงงานไม่วางแผนล่วงหน้าในการติดตั้งคำนวณพื้นที่การวางถังดับเพลิง ให้ได้มาตรฐานในการติดตั้งตามจำนวนและขนาดของพื้นที่ ที่กำหนดให้ครอบคลุมพื้นที่ป้องกันให้ดีพอ ก็จะทำให้เป็นเหตุอาจทำให้เกิดไฟไหม้ ที่ไม่สามารถหยุดการลุกลไหม้ของเพลิงไหม้ได้ หรือถึงขั้นเกิดการระเบิดจากสารเคมีขึ้นได้โดยที่ไม่คำนึงถึงสิ่งที่เกิดขึ้นในทุกๆครั้งสาเหตุหลักๆมักจะเกิดจากความประมาทของผู้ปฏิบัติงาน เช่นการสูบบุหรี่เสร็จทิ้งก้นบุหรี่ไม่เป็นที่เป็นทาง ในบริเวณที่สามารถที่จะเกิดประกายไฟได้ง่าย และความเสียหายที่ไม่คาดคิดเล็กน้อยไม่คิดว่าจะเป็นไปได้ที่จะเกิด แต่เมื่อเวลาเกิดขึ้นทำ

ให้ได้รับความเสียหายที่รุนแรงเป็นอย่างมาก ในด้านความเสียหายแก่ชีวิตและทรัพย์สินของโรงงาน ถ้าปฏิบัติตามคำแนะนำ ทุกคนจึงควรรู้จักการป้องกัน ระวังอัคคีภัยอย่างถูกต้องและสามารถนำไปปฏิบัติจริงได้ในกรณีที่เกิดเหตุการณ์ฉุกเฉิน โดยเฉพาะพนักงานเวรยาม และผู้ที่ได้รับมอบหมายให้ดูแลสถานที่ตลอดจนทรัพย์สินต่างๆ



รูปที่ 1.1 แสดงถึงปริมาณการผลิต

เนื่องจากในปัจจุบันพนักงานไม่ตระหนักถึงหน้าที่และรวมไปถึงความปลอดภัยของๆตนเอง และโรงงานที่จะเกิดความไม่ปลอดภัย ในขณะที่ปฏิบัติหน้าที่ ในปัจจุบันพบว่าอุบัติเหตุที่เกิดจากการทำงานนั้นมีอัตราที่สูงขึ้นซึ่งสาเหตุที่เกิดขึ้นนั้นมีหลายประการผู้ประกอบการจึงต้องการให้มีความปลอดภัยในการทำงานมากยิ่งขึ้นตลอดจนถึงให้พนักงานได้มีสุขภาพร่างกายที่ดี รวมไปถึงความพร้อมอย่างเต็มที่ ในขณะที่ปฏิบัติหน้าที่อย่างมีประสิทธิภาพ



รูปที่ 1.2 แสดงถึงสถิติการเกิดอุบัติเหตุระหว่างเดือนมีนาคม-เมษายน 2560

## 1.2 วัตถุประสงค์ของโครงการ

- 1.2.1 เพื่อศึกษาแนวทางการลดความเสี่ยงของการเกิดอุบัติเหตุในการทำงาน
- 1.2.2 เพื่อหาแนวทางในการแก้ไขปัญหาและกำหนดแนวทางการป้องกันปัญหาความปลอดภัย
- 1.2.3 เพื่อหาแนวทางการปรับปรุงสภาพแวดล้อมในการทำงานให้มีความปลอดภัยมากยิ่งขึ้น

## 1.3 ขอบเขตของโครงการ

- 1.3.1 ศึกษาความปลอดภัยในการทำงานของการประกอบตู้คอนเทนเนอร์บนรถพ่วง

## 1.4 ประโยชน์ที่ได้รับ

- 1.4.1 พนักงานสามารถทำงานภายใต้ความเสี่ยงที่สามารถยอมรับได้
- 1.4.2 พนักงานมีความปลอดภัยในการทำงานมากยิ่งขึ้น
- 1.4.3 พนักงานสามารถทำงานภายใต้สภาพแวดล้อมในการทำงานที่ปลอดภัย