

บทที่ 3

รายละเอียดการปฏิบัติงาน

3.1 ชื่อและที่ตั้งของสถานประกอบการ

ชื่อบริษัท EP&IT Solution Co.,Ltd. สถานที่ตั้ง เลขที่ 120,122 ถนนบางบอน 3 แขวง

หนองแขม เขตหนองแขม กรุงเทพมหานคร 10160

เบอร์โทรศัพท์ 02-806-6088

เบอร์โทรสาร 02-806-6089

อีเมล Support@epit.co.th

เว็บไซต์ <http://epit.co.th/>

แผนที่



รูปที่ 3.1 แผนที่ตั้ง บริษัท EP& IT Solution Co.,Ltd.

3.2 ลักษณะการประกอบธุรกิจและการให้บริการ



รูปที่ 3.2 โครงสร้างการให้บริการของ บริษัท EP&IT Solution Co.,Ltd.

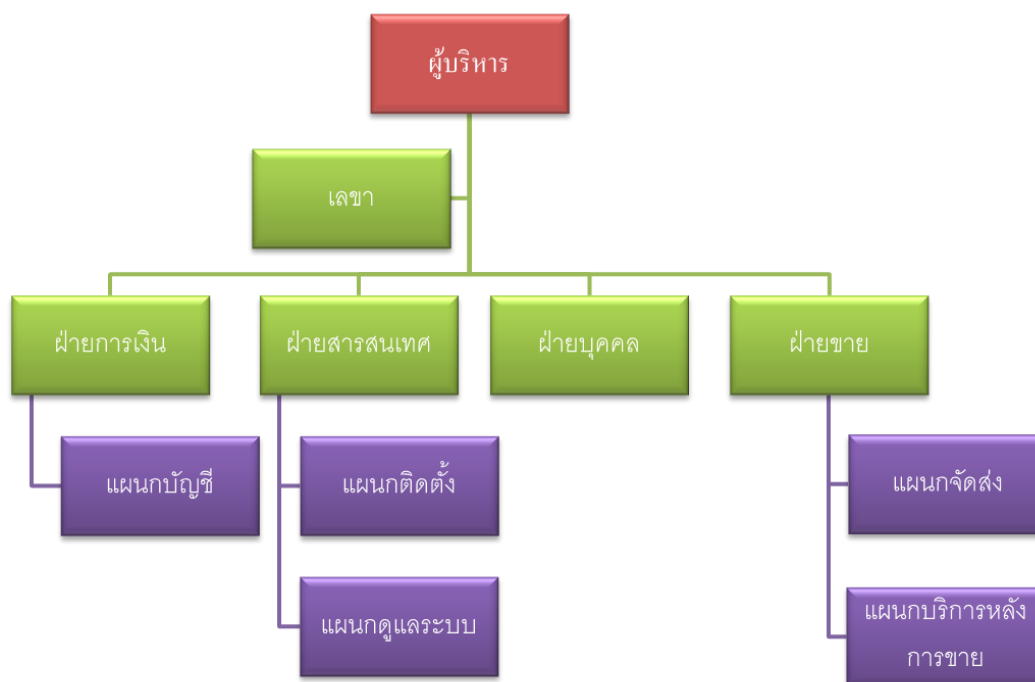
บทบาทและหน้าที่ของบริษัท EP&IT Solution Co.,Ltd.

บริษัทให้บริการด้านไอทีทำงานเกี่ยวกับการออกแบบระบบ การติดตั้งเครื่องเซิร์ฟเวอร์ ระบบการป้องกันข้อมูลและการสำรองข้อมูล วางระบบ โครงสร้างพื้นฐานเทคโนโลยีสารสนเทศ และการสื่อสารแบบครบวงจร Backup solution, VMware, Firewall, Server การเลือกสรรผลิตภัณฑ์ที่หลากหลายและดีที่สุด จัดจำหน่ายคอมพิวเตอร์ อุปกรณ์คอมพิวเตอร์และอุปกรณ์ด้านไอทีอื่นๆ เช่น เครื่องเซิร์ฟเวอร์ กล้องวงจรปิด รวมถึงการให้เช่าอุปกรณ์สำนักงานด้านไอที



รูปที่ 3.3 หน้าเว็บไซต์ของ บริษัท EP&IT Solution Co.,Ltd

3.3 รูปแบบการจัดองค์กรและการบริหารงานของบริษัท



รูปที่ 3.4 โครงสร้างการบริหารงานของบริษัท EP&IT Solution Co.,Ltd

3.4 ตำแหน่งและลักษณะงานที่นักศึกษาได้รับมอบหมาย

ตำแหน่งคือ IT Support

ลักษณะงานที่ได้รับมอบหมาย

1. แก้ไขปัญหาในองค์กรด้านสารสนเทศ
2. ติดตั้งโปรแกรมระบบปฏิบัติการ
3. ติดตั้งเครื่องเซิร์ฟเวอร์และการตั้งค่าระบบ
4. ดูแลระบบการสำรองข้อมูล
5. ดูแลเว็บไซต์ของบริษัท

3.5 ชื่อและตำแหน่งงานของพนักงานที่ปรึกษา

คุณเอกชัย สิงห์คำ ตำแหน่ง Senior network engineer

3.6 ระยะเวลาที่ปฏิบัติงาน

ระยะเวลาในการปฏิบัติงาน 16 สัปดาห์

วันจันทร์ที่ 8 มกราคม พ.ศ. 2561 ถึง วันจันทร์ที่ 30 เมษายน พ.ศ.2561

วันเวลาในการปฏิบัติงาน วันจันทร์ - วันศุกร์ เวลา 9.00 น. - 18.00 น.

3.7 ขั้นตอนและวิธีการดำเนินงาน

เพื่อต้องการให้บริษัทมีการสำรองข้อมูลที่ชัดเจนและป้องกันปัญหาข้อมูลสูญหาย เพื่อป้องกันทั้งการลบ หรือ ทำข้อมูลสูญหาย ทั้งที่ตั้งใจและไม่ตั้งใจ

3.7.1 กำหนดเป้าหมายและวางแผน

กำหนดเป้าหมายของระบบคือการจำลองระบบการสำรองข้อมูล โดยใช้คอมพิวเตอร์ของบริษัทจำลองเครื่องเซิร์ฟเวอร์ 1 เครื่อง โดยเครื่องที่จำลองเป็นเครื่องเซิร์ฟเวอร์มีหน้าที่คัดลอกข้อมูลจากเครื่องคอมพิวเตอร์ ตั้งแต่ระบบระบบปฏิบัติการ รวมถึงข้อมูลทุกอย่างที่อยู่ในเครื่องคอมพิวเตอร์ จำลองโดยใช้โปรแกรม Oracle VM Virtual Box 5.2.12

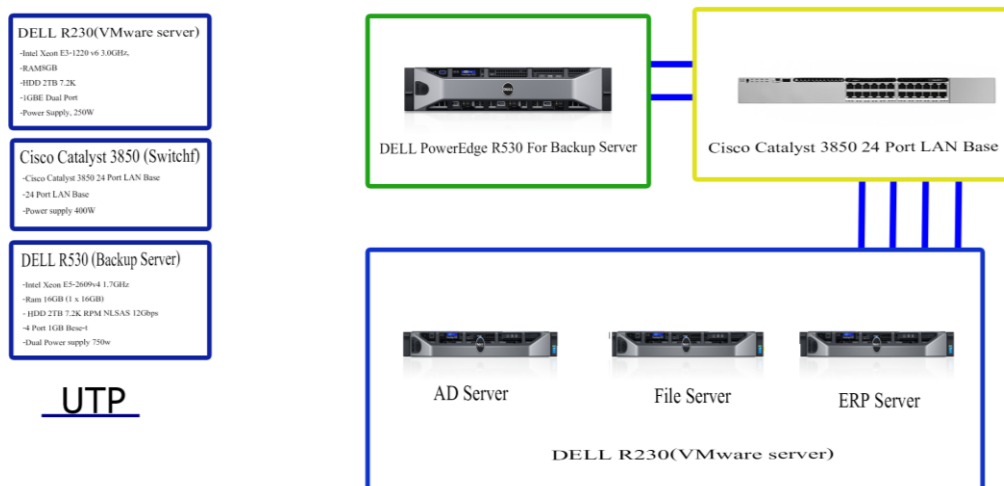
3.7.2 วิเคราะห์ระบบ

หลังจากการจำลองเครื่องคอมพิวเตอร์และเครื่องเซิร์ฟเวอร์ ต้องมีโปรแกรม ดังนี้

1. Storage Craft ShadowProtect SPX 6.7.4 โปรแกรมนี้สามารถสำรองข้อมูลต่างๆ จากเครื่องคอมพิวเตอร์ไปเครื่องเซิร์ฟเวอร์ ซึ่งเราต้องลงโปรแกรมนี้ ทั้ง 2 เครื่อง
2. Storage Craft StorageCraft Recovery Environment Builder 1.1.10 ซึ่งโปรแกรมนี้สามารถกู้ข้อมูลจากเครื่องคอมพิวเตอร์ได้ ตั้งแต่ระบบระบบปฏิบัติการ ข้อมูลในเครื่องให้กลับมาเป็นเหมือนเดิม

3.7.3 ออกแบบระบบ

การออกแบบโครงสร้างพื้นฐานสำหรับการสำรองข้อมูลจะต้องคำนึงถึงพื้นที่ในการเก็บข้อมูลและจำนวนวันที่ต้องการเก็บรักษาข้อมูลไว้โดยเครื่อง Backup จะต้องมีพื้นที่เพียงพอสำหรับสำรองข้อมูลและสามารถกู้ข้อมูลคืนกลับมาเมื่อข้อมูลสูญหายหรือระบบไม่สามารถทำงานได้



รูปที่ 3.5 ฮาร์ดแวร์สำหรับการสำรองข้อมูลและกู้ข้อมูล มี backup Server 1 ตัว
Switch 1 ตัว AD Server 1 ตัว File Server 1 ตัว ERP Server 1 ตัว

3.7.4 จัดทำระบบสำรองข้อมูลและติดตั้งโปรแกรม

1. จัดหาเครื่องที่จะนำมาทำเป็นเครื่อง Backup Server
2. ทำการติดตั้ง OS Windows Server เพื่อที่จะติดตั้ง โปรแกรม StorageCraft shadow ProtectSPX
3. ทำการ Download Software StorageCraft shadow Protect SPX
4. ทำการติดตั้งและการ Register license โปรแกรม StorageCraft ShadowProtect SPX
5. เมื่อเปิดโปรแกรมขึ้นมาให้ทำการ Login โดยใส่ User,Pass ที่เป็น Admin เครื่องที่ทำการติดตั้ง

3.7.5 ทดสอบและสรุปผล

จากการทดสอบการสำรองข้อมูลและการกู้ข้อมูลจากหน้าจอแสดงสถานะสรุปผลได้ว่าโปรแกรมสามารถ Backup ข้อมูลที่เป็น Physical Server ได้ และทำการ Restore ข้อมูลกลับมาได้อย่างมีประสิทธิภาพมากขึ้น เพื่อกู้ข้อมูลของบริษัทให้กลับมาใช้งานได้อย่างรวดเร็วว่าการสำรองข้อมูลและกู้ข้อมูลแบบเดิมที่บริษัทใช้อยู่

3.7.6 จัดทำเอกสารและคู่มือการใช้งาน

จัดทำเอกสารรูปเล่มรายงานปฏิบัติงานสหกิจศึกษาและคู่มือการใช้งานระบบการสำรองและการกู้ข้อมูลให้กับมหาวิทยาลัยและบริษัท EP&IT Solution Co., Ltd

3.7.7 ระยะเวลาในการดำเนินงาน

ขั้นตอนการดำเนินงาน	ม.ค.61	ก.พ.61	มี.ค.61	เม.ย.61
1. กำหนดเป้าหมายและวางแผน	←→			
2. วิเคราะห์ระบบ		←→		
3. ออกแบบระบบ			←→	
4. พัฒนาระบบ				←→
5. ทดสอบระบบ				←→
6. จัดทำเอกสาร	←→			

ตารางที่ 3.1 แสดงระยะเวลาในการดำเนินงานของโครงการ

3.8 อุปกรณ์และเครื่องมือที่ใช้

3.8.1 คุณสมบัติของฮาร์ดแวร์

1. ฮาร์ดแวร์ของผู้พัฒนาระบบ

1.1 IntelCorei 7 3.2 GHz. หรือสูงกว่า

1.2 Hard Disk 1 TB.

1.3 RAM 16 GB.

1.4 SSD 120 GB

1.5 Hard Disk 1 TB

2. ฮาร์ดแวร์ของผู้ใช้ระบบ

2.1 Intel Corei5 2.4GHz.

2.2 Hard Disk 500 GB.

2.3 RAM 8 GB.

3.8.2 คุณสมบัติของซอฟต์แวร์

1. ซอฟต์แวร์ผู้พัฒนาระบบ

1.1 Microsoft Windows 7 Ultimate (64bit)

1.2 Microsoft Windows Server 2008 r2

1.3 Oracle VM VirtualBox 5.2.12

1.4 Storage Craft ShadowProtect SPX 6.7.4

1.5 Storage Craft StorageCraft Recovery Environment Builder 1.1.10

2. ซอฟต์แวร์ของผู้ใช้ระบบ

2.1 Microsoft Windows Server 2008 r2

2.2 Storage Craft ShadowProtect SPX 6.7.4

2.3 Storage Craft StorageCraft Recovery Environment Builder 1.1.10