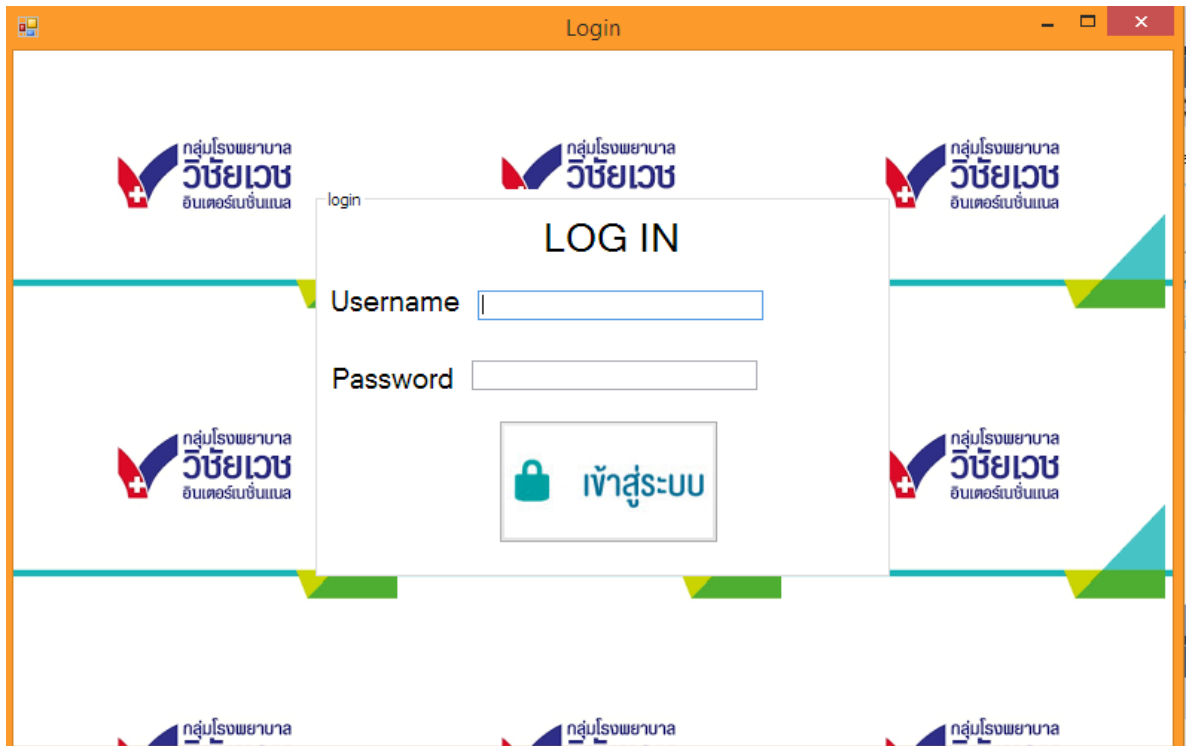


บทที่ 4

ผลการปฏิบัติตามโครงการ

4.1 ขั้นตอนการปฏิบัติงาน และทดสอบโปรแกรม

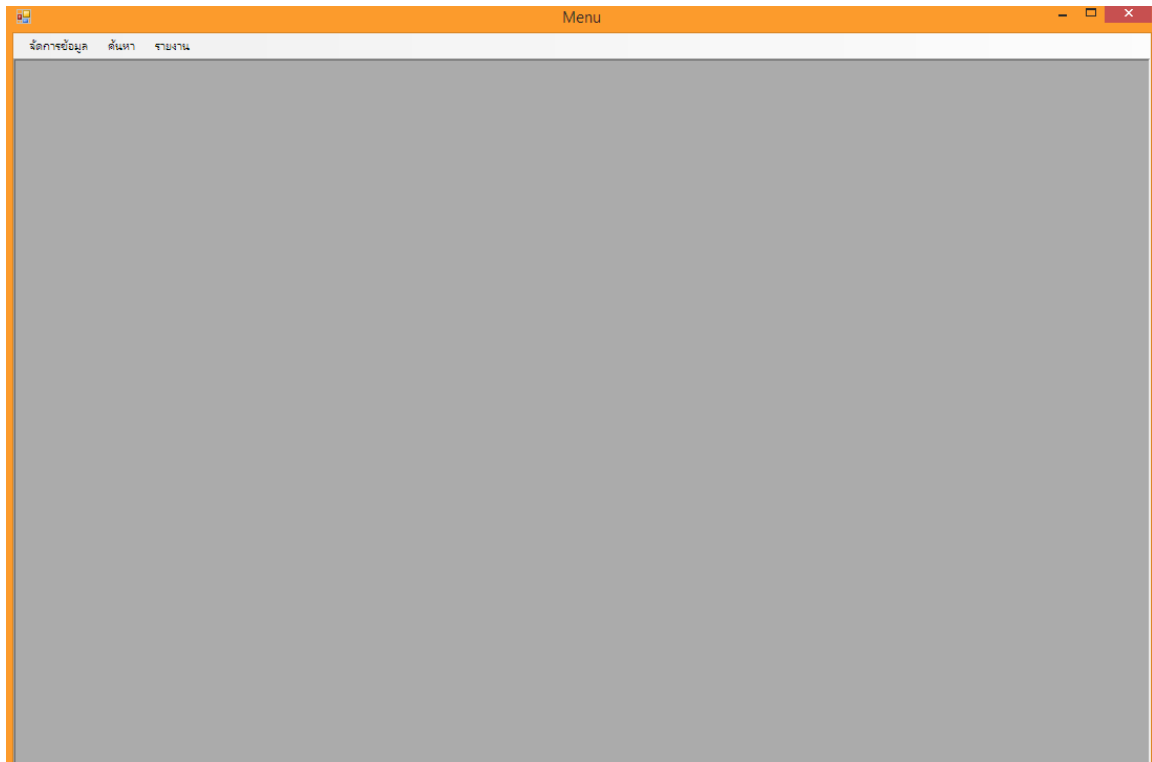
ขั้นตอนการใช้งาน



รูปที่ 4.1 หน้าจอเข้าสู่ระบบ

หน้าจอแรกของระบบ คือหน้าจอเข้าสู่ระบบ มีรายละเอียดและขั้นตอนดังนี้

1. ใส่ Username ของผู้ใช้
2. ใส่ Password ของผู้ใช้
3. กดปุ่ม เข้าสู่ระบบ



รูปที่ 4.2 หน้าจอเมนูหลัก

หน้าจอหลักเมื่อเข้าสู่ระบบจะมีแถบคำสั่งให้เลือกเพื่อเข้าใช้งาน ดังนี้

1. จัดการข้อมูล
 - 1.1 จัดการข้อมูลคอมพิวเตอร์
 - 1.2 จัดการข้อมูลเครื่องพิมพ์
2. ค้นหา
 - 2.1 ค้นหาข้อมูลคอมพิวเตอร์
 - 2.2 ค้นหาข้อมูลเครื่องพิมพ์
3. รายงาน

Menu - [เพิ่มข้อมูล]

จัดการข้อมูล ค้นหา รายงาน

เพิ่มข้อมูลคอมพิวเตอร์

NO: 1

ชื่อเครื่อง: acc22

ยี่ห้อ/รุ่น: Dell Optiplex 3050

S/N: ZSE7DS

รหัสทรัพย์สิน: 1101010304/6107

OS: window 7 32 bit

CPU: Core i5-7500

RAM: 4GB

HDD: 1 TB

ประเภทจอ: wide screen

โปรแกรม Microsoft Office: ๘

แผนก: ฝ่ายบัญชี

ที่ตั้ง: ห้องฝ่ายบัญชี

เพิ่ม บันทึก แก้ไข ยกเลิก

NO	ชื่อเครื่อง	ยี่ห้อ	S/N	รหัสทรัพย์สิน	OS	CPU	RAM	HDD	จอภาพ
1	acc22	Dell Optiplex 3050	ZSE7DS	1101010304/6107	window 7 32 bit	Core i5-7500	4GB	1 TB	wide screen
2	acc02	Dell Optiplex 360	SSJ6S	1101013031/5402	window 7 32 bit	Core 2 duo	1GB	250 GB	square scree
3	stock03	Dell Optiplex 3050	QCS34S	1101010204/6001	window 7 32 bit	Core i5-7500	4GB	1 TB	wide screen
4	ward3	Dell Optiplex 360	EZJJIS	1101020402/5402	window 7 32 bit	Core 2 duo	1 GB	250 GB	square scree

รูปที่ 4.3 หน้าจอจัดการข้อมูลเครื่องคอมพิวเตอร์

หน้าจอจัดการข้อมูลเครื่องคอมพิวเตอร์ โดยให้เพิ่มข้อมูลได้ดังนี้ ชื่อเครื่องคอมพิวเตอร์ ยี่ห้อ และรุ่นของคอมพิวเตอร์ ซีเรียลนัมเบอร์ รหัสทรัพย์สิน ระบบปฏิบัติการที่ใช้ ซีพียู แรม ฮาร์ดดิส ประเภทของจอภาพ แผนกและที่ตั้งของคอมพิวเตอร์ สามารถเพิ่ม และแก้ไขข้อมูลได้

Menu - [เพิ่มข้อมูล]

จัดการข้อมูล ค้นหา รายงาน

เพิ่มข้อมูลคอมพิวเตอร์

NO: 5
ชื่อเครื่อง: acc25
ยี่ห้อ/รุ่น: Dell Optiplex 3050
S/N: QWX8DS
รหัสทรัพย์สิน: 11010103006/6107
OS: window 7 32 bit
CPU: Core i5-7500

RAM: 4GB
HDD: 1 TB
ประเภทจอ: wide screen
โปรแกรม Microsoft Office: ไม่มี

แผนก: ฝ่ายบัญชี
ห้องฝ่ายบัญชี

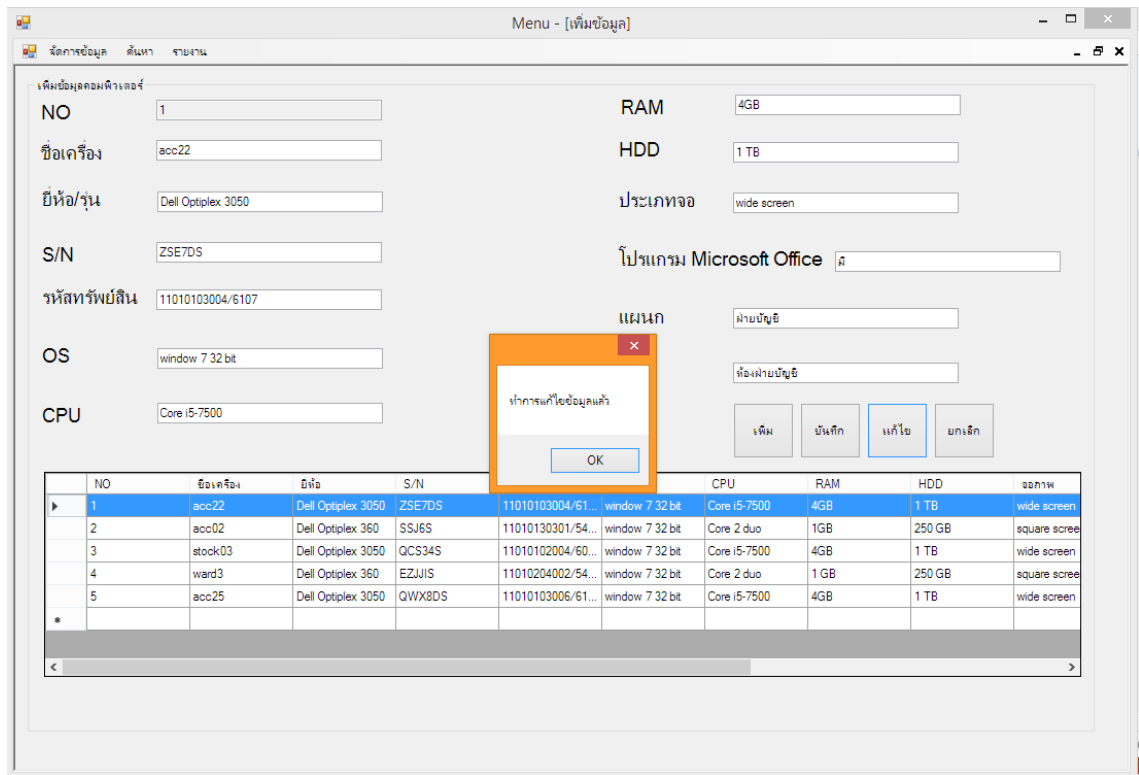
เพิ่ม บันทึก แก้ไข ยกเลิก

	NO	ชื่อเครื่อง	ยี่ห้อ	S/N		CPU	RAM	HDD	จอภาพ	
▶	1	acc22	Dell Optiplex 3050	ZSE7DS	1101010304/6107	window 7 32 bit	Core i5-7500	4GB	1 TB	wide screen
	2	acc02	Dell Optiplex 360	SSJ6S	11010103031/5402	window 7 32 bit	Core 2 duo	1GB	250 GB	square scree
	3	stock03	Dell Optiplex 3050	QCS34S	1101010204/6001	window 7 32 bit	Core i5-7500	4GB	1 TB	wide screen
	4	ward3	Dell Optiplex 360	EZJJIS	1101020402/5402	window 7 32 bit	Core 2 duo	1 GB	250 GB	square scree
	5	acc25	Dell Optiplex 3050	QWX8DS	11010103006/61...	window 7 32 bit	Core i5-7500	4GB	1 TB	wide screen
*										

กล่องข้อความ: กำลังเพิ่มข้อมูลแล้ว

รูปที่ 4.4 หน้าแสดงผลเมื่อเพิ่มข้อมูล

หลังจากที่กรอกข้อมูลครบทุกช่องแล้วและกดปุ่มบันทึก ข้อมูลจะถูกบันทึกลงฐานข้อมูลและจะมีกรอบข้อความแสดงขึ้นเมื่อบันทึกข้อมูลเสร็จแล้ว



รูปที่ 4.5 หน้าแสดงผลเมื่อแก้ไข

หลังจากที่แก้ไขข้อมูลแล้วและกดปุ่มแก้ไข ข้อมูลจะถูกบันทึกลงฐานข้อมูลและจะมีกรอบข้อความแสดงขึ้นเมื่อบันทึกข้อมูลเสร็จแล้ว

Menu - [จัดการข้อมูลPrinter]

จัดการข้อมูล Printer

NO.

ยี่ห้อ/รุ่น

รหัสทรัพย์สิน

แผนก

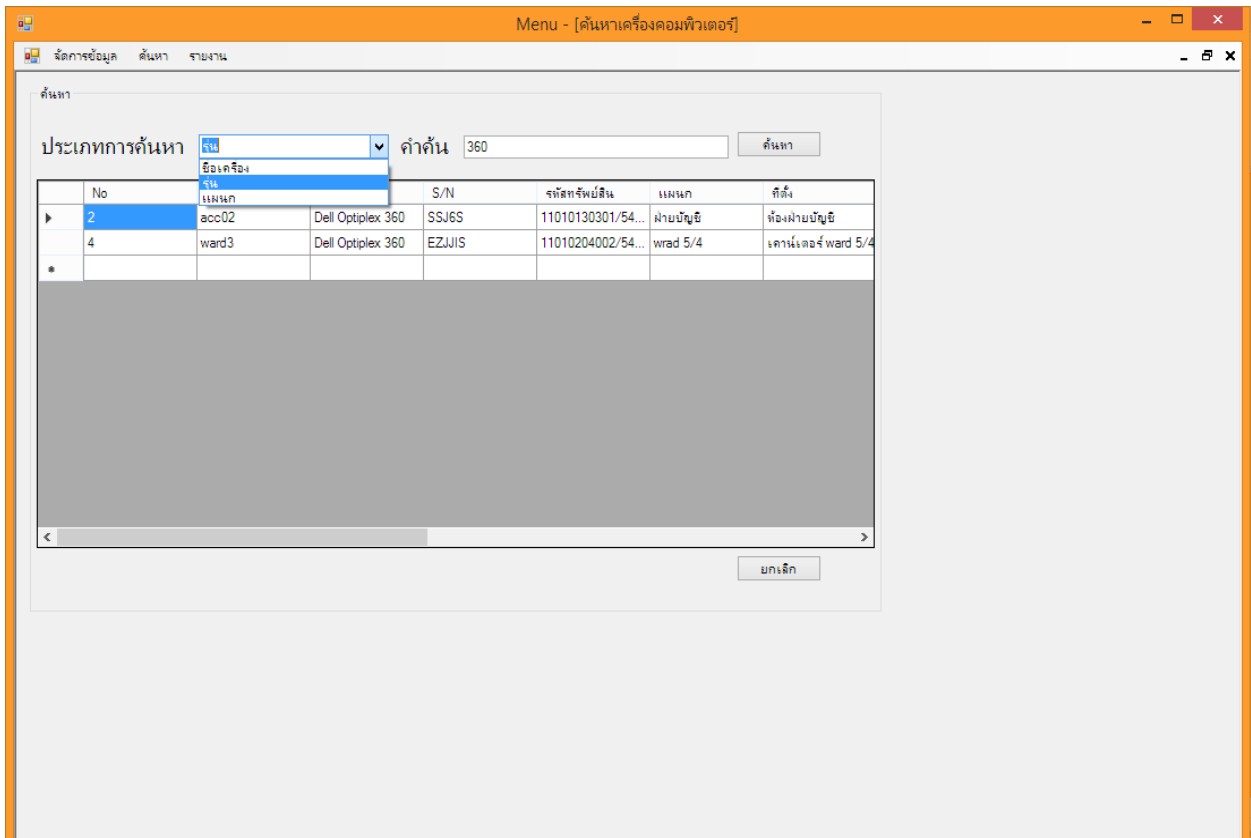
ที่ตั้ง

เพิ่ม บันทึก แก้ไข ยกเลิก

No	รุ่นPrinter	จติลทรัพย์สิน	แผนก	ที่ตั้ง
▶ 1	Epson L210	11010403002/5705	IT	ห้อง IT
2	Epson LQ-630	319200301652/512	ห้องบัตร	ห้องบัตร
* <				

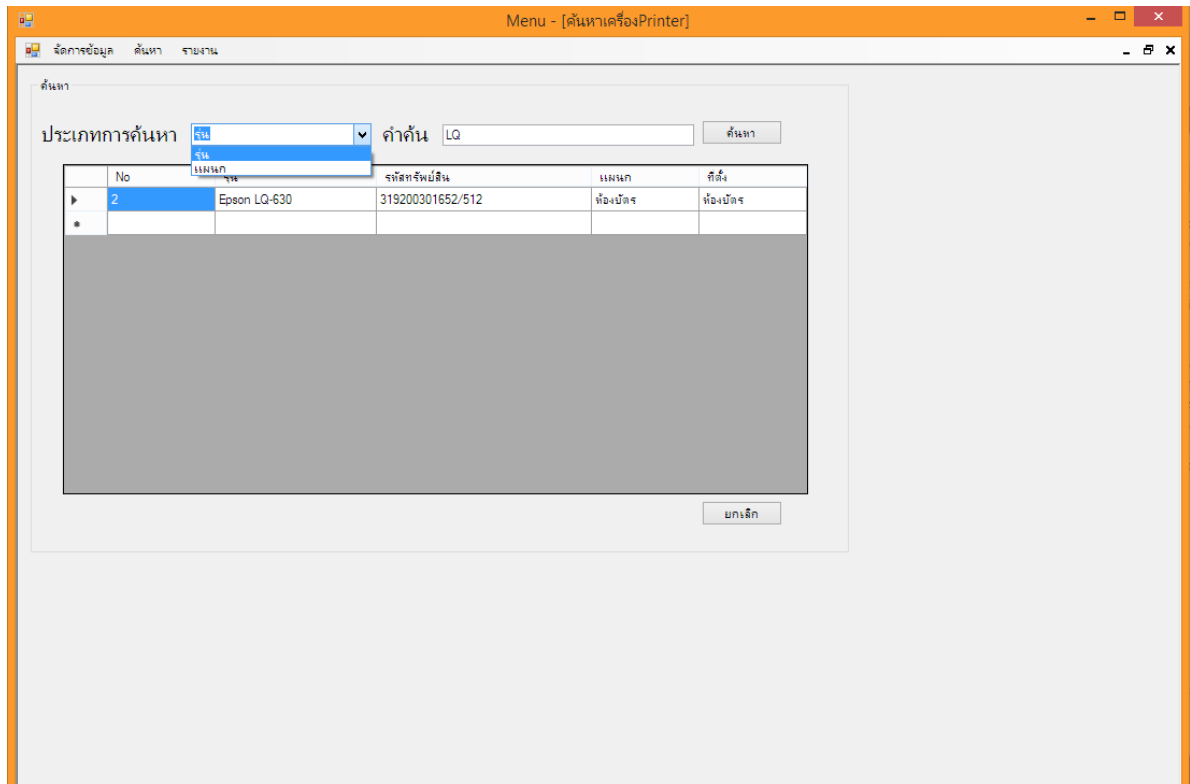
รูปที่ 4.6 หน้าจอจัดการข้อมูลเครื่องพิมพ์

หน้าจอจัดการข้อมูลเครื่องพิมพ์ โดยให้เพิ่มข้อมูลได้ดังนี้ ยี่ห้อและรุ่นของเครื่องพิมพ์ รหัสทรัพย์สิน แผนกและที่ตั้งของเครื่องพิมพ์ สามารถเพิ่ม และแก้ไขข้อมูลได้ โดยจะมีการแสดงผลหลังจากบันทึก และแก้ไขข้อมูลเหมือนกับหน้าการจัดการข้อมูลคอมพิวเตอร์



รูปที่ 4.7 หน้าจอค้นหาข้อมูลเครื่องคอมพิวเตอร์

หน้าจอค้นหาข้อมูลเครื่องคอมพิวเตอร์ โดยสามารถเลือกประเภทการค้นหาได้ คือ ค้นหาจากชื่อเครื่องคอมพิวเตอร์ ค้นหาจากรุ่นของคอมพิวเตอร์ ค้นหาจากแผนกที่ตั้งของเครื่องคอมพิวเตอร์ หลังจากเลือกประเภทแล้วสามารถใส่คำค้นเพื่อค้นหาข้อมูลที่ต้องการ และสามารถกดปุ่มยกเลิกเมื่อต้องการสิ้นสุดการค้นหา



รูปที่ 4.8 หน้าจอค้นหาข้อมูลเครื่องพิมพ์

หน้าจอค้นหาข้อมูลเครื่องพิมพ์ โดยสามารถเลือกประเภทการค้นหาได้ คือ ค้นหาจาก ค้นหาจากรุ่นของเครื่องพิมพ์ ค้นหาจากแผนกที่ตั้งของเครื่องพิมพ์ หลังจากเลือกประเภทแล้วสามารถใส่คำค้นเพื่อค้นหาข้อมูลที่ต้องการ และสามารถกดปุ่มยกเลิกเมื่อต้องการสิ้นสุดการค้นหา