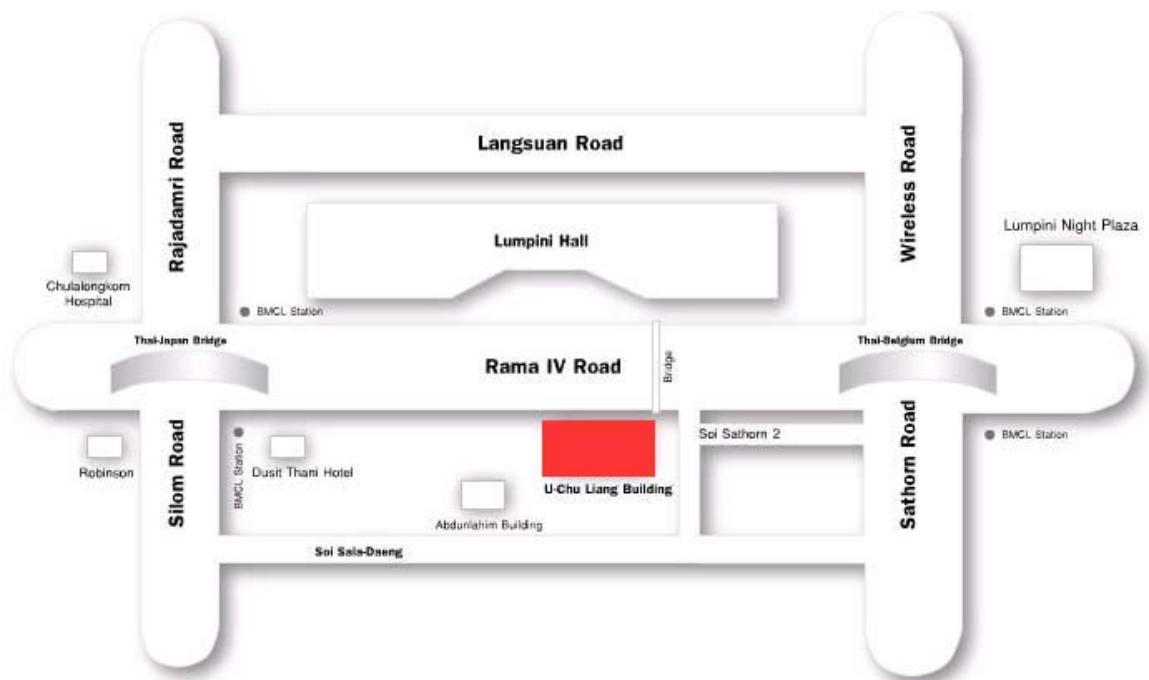


บทที่ 3

รายละเอียดการปฏิบัติงาน

3.1 ชื่อและที่ตั้งของสถานประกอบการ

สถานประกอบการ : บริษัท คราตอส จำกัด
(Kratos Co.,Ltd.)
ที่ตั้ง : 968 อาคารอ้อจ้อเหลียง ชั้น 5
ถนนพระรามที่ 4 แขวงสีลม
เขตบางรัก กรุงเทพมหานคร 10500
หมายเลขโทรศัพท์ : 0-2687-5188,0-2637-5000 ต่อ 118
เว็บไซต์ : <http://www.kratos.co.th>

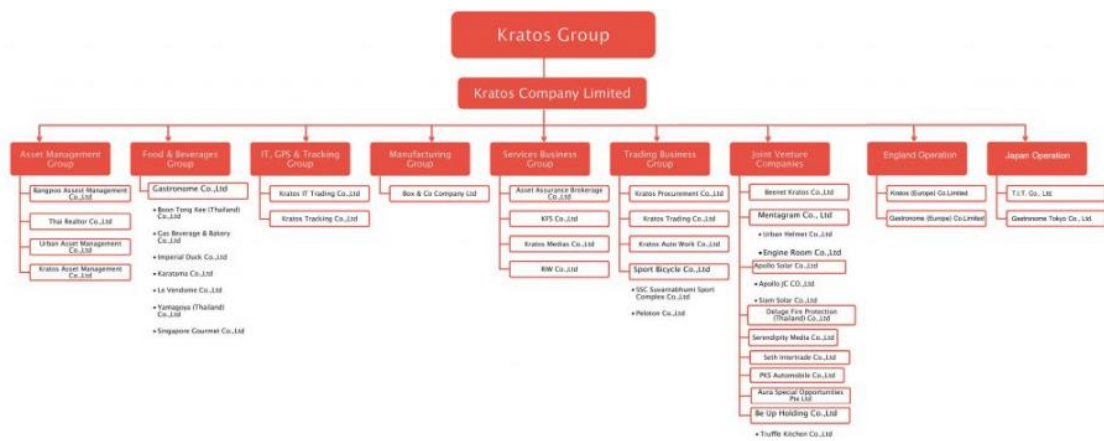


รูปที่ 3.1 บริษัท คราตอส จำกัด

3.2 ลักษณะของสถานประกอบการผลิตภัณฑ์การให้บริการหลักขององค์กร

บริษัท คราตอส จำกัด ก่อตั้งเพื่อ ปฏิบัติงาน สนับสนุน การบริการตามที่ได้รับมอบหมาย จากบริษัทจนเสร็จสิ้นขบวนการบริการ รับผิดชอบงานด้านธุรการ เอกสารต่างๆ ที่เกี่ยวข้องกับ กระบวนการขาย ประสานงานด้านการขายกับหน่วยงานที่เกี่ยวข้อง รวมทั้งปฏิบัติงานอื่นๆ ตามที่ ได้รับมอบหมายจากผู้บริหารและลูกค้าซัพพลายเออร์ บริษัท คราตอส จำกัด ได้รับการยอมรับใน ฐานะ บริษัท บ่มเพาะธุรกิจนวัตกรรมและ บริษัท ผู้ถือหุ้น บริษัท คราตอส จำกัด จะให้ความ ช่วยเหลือ บริษัทในเครือผ่านเครือข่ายโดยใช้ประสบการณ์และความสัมพันธ์ สามารถที่จะยกระดับ ประสบการณ์เหล่านั้นในนามของ บริษัทในเครือ คนและองค์กรจะเป็นตัวแทนของพันธมิตรทาง ธุรกิจที่เหมาะสมสำหรับผู้ประกอบการที่ต้องการเริ่มต้นและขยายธุรกิจใหม่ บริษัท ในเครือจะได้รับการยอมรับว่าเป็นผู้นำในอุตสาหกรรมของตน

3.3 รูปแบบการจัดองค์กรและการบริหารงานขององค์กร



รูปที่ 3.2 แผนผังองค์กรบริษัท คราตอส จำกัด

3.4 ตำแหน่งและลักษณะงานที่นักศึกษาได้รับมอบหมาย

ชื่อ - นามสกุล	นายศักดิ์ชัย ชาวเชิงขวาง
แผนก	ไอที
ตำแหน่ง	โปรแกรมเมอร์
ลักษณะงาน	เขียนโปรแกรมแอปพลิเคชันบนมือถือแอนดรอยด์
ชื่อ - นามสกุล	นายรชต สัมพันธ์สุวรรณ
แผนก	ไอที
ตำแหน่ง	โปรแกรมเมอร์
ลักษณะงาน	เขียนโปรแกรมแอปพลิเคชันบนมือถือแอนดรอยด์

3.5 ชื่อและตำแหน่งของพนักงานที่ปรึกษา

ชื่อ - นามสกุล	นายธงชัย โตประเสริฐ
แผนก	ไอที
ตำแหน่ง	ผู้จัดการฝ่ายไอที
E - mail	thongchai@barawindsor.com
ชื่อ - นามสกุล	นายจिरายู คำศิริ
แผนก	ไอที
ตำแหน่ง	programmer specialist
E - mail	jirayu@barawindsor.com

3.6 ระยะเวลาที่ปฏิบัติงาน

- ระยะเวลาในการปฏิบัติงาน 15 สัปดาห์
- ตั้งแต่วันที่ 15 พฤษภาคม พ.ศ. 2560 ถึงวันที่ 25 สิงหาคม พ.ศ. 2560
- วันเวลาในการปฏิบัติงานวันจันทร์ – ศุกร์ เวลา 08.30 – 17.00 น.

3.7 ขั้นตอนและวิธีการดำเนินงาน

ในการพัฒนาโปรแกรมแอปพลิเคชันคู่มือของวงจรปิดบนมือถือระบบปฏิบัติการแอนดรอยด์ คณะผู้จัดทำได้วางแผนดำเนินงานไว้ดังนี้

3.7.1 รวบรวมความต้องการและศึกษาข้อมูลของโครงการ ที่เกี่ยวกับการพัฒนาโปรแกรมแอปพลิเคชันคู่มือของวงจรปิดบนมือถือระบบปฏิบัติการแอนดรอยด์ โดยศึกษาจากปัญหาและหาวิธีแก้ไขปัญหา เพื่อแก้ไขปัญหาดังกล่าว

3.7.2 วิเคราะห์ระบบงาน ต่างๆที่เกี่ยวกับการพัฒนาโปรแกรมแอปพลิเคชันคู่มือของวงจรปิดบนมือถือระบบปฏิบัติการแอนดรอยด์ โดยวิเคราะห์หาวิธีที่ง่ายและรวดเร็วที่สุดในการพัฒนาและยังครอบคลุมตรงตามความต้องการของระบบ

3.7.3 ออกแบบระบบ โดยการนำข้อมูลที่รวบรวมและวิเคราะห์ได้มาจัดทำการออกแบบอย่างเหมาะสม และสอดคล้องกับระบบงานเดิม เพื่อที่จะดูแลจัดการได้ง่าย

3.7.4 พัฒนาระบบ โดยพัฒนาโปรแกรมแอปพลิเคชันคู่มือของวงจรปิดบนมือถือระบบปฏิบัติการแอนดรอยด์ ตามความต้องการของระบบอย่างครบถ้วน

3.7.5 ทดสอบและสรุปผล โดยได้นำแอปพลิเคชันที่พัฒนาเสร็จสมบูรณ์มาทดสอบหาข้อผิดพลาดและแก้ไข

3.7.6 จัดทำเอกสาร คู่มือในการใช้แอปพลิเคชันคู่มือของวงจรปิดบนมือถือระบบปฏิบัติการแอนดรอยด์

ตารางที่ 1.1 แสดงขั้นตอนและระยะเวลาการดำเนินงาน

ขั้นตอนการดำเนินงาน	พ.ค.60	มิ.ย.60	ก.ค.60	ส.ค.60
1. รวบรวมข้อมูล	←→			
2. วิเคราะห์ระบบ		←→		
3. ออกแบบระบบ			←→	
4. จัดทำหรือพัฒนาระบบ			←→	→
5. ทดสอบและสรุปผล			←→	→
6. จัดทำเอกสาร		←→		→

3.8 อุปกรณ์และเครื่องมือที่ใช้

3.8.1 คุณสมบัติของฮาร์ดแวร์

1. ฮาร์ดแวร์สำหรับผู้พัฒนาระบบ

1.1 คอมพิวเตอร์ที่ใช้พัฒนา

1.5.1 CPU Intel Core i7-6700HQ, 2.6GHz.

1.5.2 Hard Disk 1 TB.

1.5.3 RAM 16 GB.

1.2 Smart Phone ที่ใช้ประกอบการพัฒนา

1.2.1 หน่วยประมวลผล: ARM MTK MT6753 Octa Core 1.3 GHz

1.2.2 RAM 2GB.

1.3 เครื่องบันทึกวิดีโอแบบดิจิทัล (DVR)

1.3.1 รุ่น DH-DVR504

1.3.2 4 Channel

1.3.3 Hard Disk 500 GB.

1.4 กล้องวงจรปิด

1.4.1 รุ่น HAC-HDBW3231E-Z

1.4.2 Full HD

2. ฮาร์ดแวร์สำหรับผู้ใช้ระบบ

2.1 Smart Phone

2.1.1 หน่วยประมวลผล: Dual Core 1 GHz หรือสูงกว่า

3.8.2 คุณสมบัติของซอฟต์แวร์

1. ซอฟต์แวร์สำหรับผู้พัฒนาระบบ
 - 1.1 คอมพิวเตอร์ที่ใช้พัฒนา
 - 1.1.1 Microsoft Windows 10 Home v.1703
 - 1.1.2 Android Studio v.2.3.3
 - 1.1.3 Genymotion v.2.10.0
 - 1.1.4 Adobe Photoshop CC 2015 v.2015.0.0
 - 1.1.5 Postman v.5.2.0
 - 1.2 Smart Phone ที่ใช้ประกอบการพัฒนา
 - 1.2.1 ระบบปฏิบัติการ Android API 22 (LOLLIPOP_MR1)
2. ซอฟต์แวร์สำหรับผู้ไ้ระบบ
 - 2.1 Smart Phone
 - 2.1.1 ระบบปฏิบัติการ Android API 16 (JELLY_BEAN) หรือสูงกว่า