

ภาคผนวก ก
การติดต่อกับฐานข้อมูล

ภาคผนวก

ในส่วนนี้จะพูดถึงวิธีการติดตั้งโปรแกรม Delphi 7 โปรแกรมต่างๆที่ใช้ในการพัฒนาระบบ และแสดงภาพถ่ายที่เกี่ยวข้องกับการนำผลงานมาแสดง

ตัวอย่างนี้ เป็นการสร้างตารางประวัติส่วนตัว ชื่อ history.db เก็บไว้ในห้องที่ชื่อ myroom แล้วสร้างฟอร์ม ติดต่อเพิ่มข้อมูลส่วนตัว เพื่อใช้ Navigator ควบคุมการเพิ่มลบแก้ไขข้อมูล

1. เข้า My Computer แล้วไปสร้างไดเรกทอรีชื่อ myroom
2. เข้าโปรแกรม Database Desktop

2.1. เข้าโปรแกรม

Start ->program->Borland Delphi 7->Database Desktop

2.2. กำหนดห้องทำงานหลัก

file ->working Directory->browse->เปลี่ยนไดเรกทอรีที่ได้สร้าง myroom ไว้-> กด กด ที่ห้อง myroom

(ต้องแน่ใจว่าอยู่ในห้อง myroom)-> ok -> ok

2.3. สร้างตาราง

File->new->table->Paradox 5.0 for windows->ok

2.4. ป้อนชื่อฟิลด์ตามต้องการเช่น

Code	A	10	*	(กดปุ่มลูกศรลง 1 ครั้ง)
Name	A	30		
Surname	A	30		
Birthday	D			

2.5. จัดเก็บด้วยการกดปุ่ม Save As -> ตั้งชื่อ history -> save

2.6. เปิดแฟ้ม file -> open -> table ->เลือกแฟ้ม history -> open

2.7. ป้อนข้อมูลลงแฟ้ม

กดปุ่ม Edit Data ที่อยู่ทางด้านขวาสุด ->แล้วกดปุ่มเปลี่ยนเป็นไทย แล้วพิมพ์ข้อมูลลง 1 หรือ

2 รายการ โดยไม่ต้องสนใจว่าเป็นตัวอะไร แต่ตั้งใจพิมพ์ให้ถูกต้อง เพราะจะไปปรากฏในฟอร์ม Delphi

2.8. ปิด Database Desktop ด้วยการกดปุ่มกากบาทเพื่อปิดหน้าต่าง (จัดเก็บโดยอัตโนมัติ)

3.กำหนดฐานข้อมูลให้โปรแกรม Delphi รู้จัก (กำหนดครั้งเดียว)

3.1. เข้าโปรแกรม SQL Explorer

Start ->program->Borland Delphi 7->SQL Explorer

3.2. ตั้งชื่อฐานข้อมูล

Object -> New-> Standard->OK->พิมพ์ทันทีโดยตั้งชื่อฐานข้อมูลเช่น dbhistory

3.3. กำหนดเส้นทาง

1. ไปคลิกในบรรทัดว่างๆ ของช่อง Path เพื่อให้เกิดปุ่ม ...

2. แล้วกดที่ปุ่ม ... นั้น

3. เปลี่ยนไดเรกทอรีไปยังฟอลเดอร์ myroom แล้วกดปุ่ม OK (ต้องมีคำว่า myroom อยู่ใน Path จึงจะถูกต้อง)

4. ตรวจสอบว่ามีคำว่า ว่า myroom อยู่ใน Path หรือไม่ ถ้ามีทำข้อต่อไป ถ้าไม่มีให้ไปทำข้อ 3 ใหม่

5. กดปุ่ม Apply (ลูกศรสีน้ำเงินด้านบนขวา) -> OK -> แล้วปิดหน้าต่าง

4. เข้าโปรแกรม Delphi เพื่อสร้างฟอร์มติดต่อกับฐานข้อมูลและเพิ่มข้อมูล

4.1. Start ->program->Borland Delphi 7-> Delphi 7

4.2. พิจารณาดังนี้ (ถ้าเป็นการสร้างงานครั้งแรกให้ข้ามข้อ 4.3.ไปก่อน)

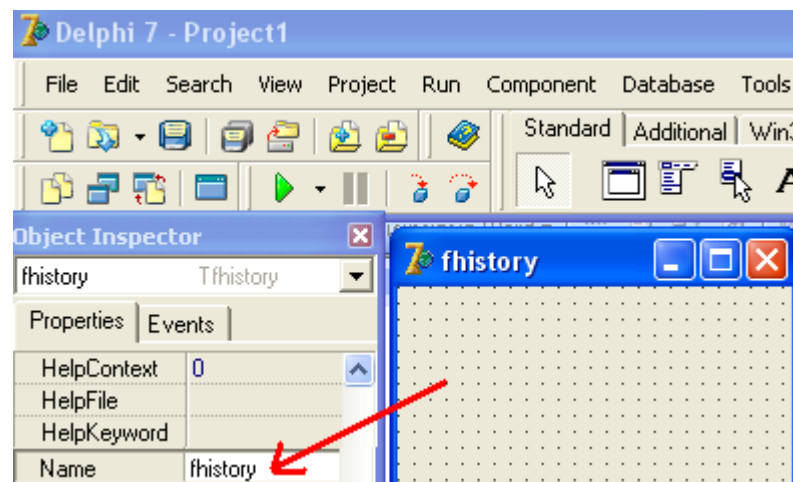
4.3. กรณีที่เคยสร้างฟอร์มมาแล้วให้ทำดังนี้

File -> Open Project -> เปลี่ยนไดเรกทอรีไปยังที่เก็บไฟล์เดสไพล์ที่สร้างไว้ เช่น โฟลเดอร์ myroom


->ชื่อโครงการ เช่น myproject -> Open

4.4. กรณีที่เพิ่งเริ่มสร้างโครงการให้ทำดังนี้

1. จะปรากฏคำว่า Form1 ให้ไปกำหนด Name -> fhistory หรือชื่ออื่นตามที่ต้องการ



รูปที่ ก.1 การติดต่อกับ Database

2. ไปคลิกที่  1 ครั้ง

3. ไปคลิกที่ฟอร์ม 1 ครั้ง จะปรากฏไอคอนนี้ในฟอร์ม

4. ไปคลิกในหน้าต่าง Object Inspector ที่อยู่ทางด้านซ้ายมือด้านล่าง แล้วกำหนด Properties ดังนี้

DatabaseName -> dbhistory

Table Name -> history.db

Name -> thistory

Active -> True

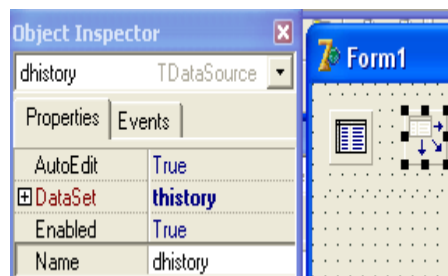


5. ไปคลิกที่  1 ครั้ง

6. ไปคลิกที่ฟอร์ม 1 ครั้ง จะปรากฏไอคอนนี้ในฟอร์ม

7. เลือกที่ DataSet -> คลิกเพิ่มที่จะใช้งาน เช่น thistory

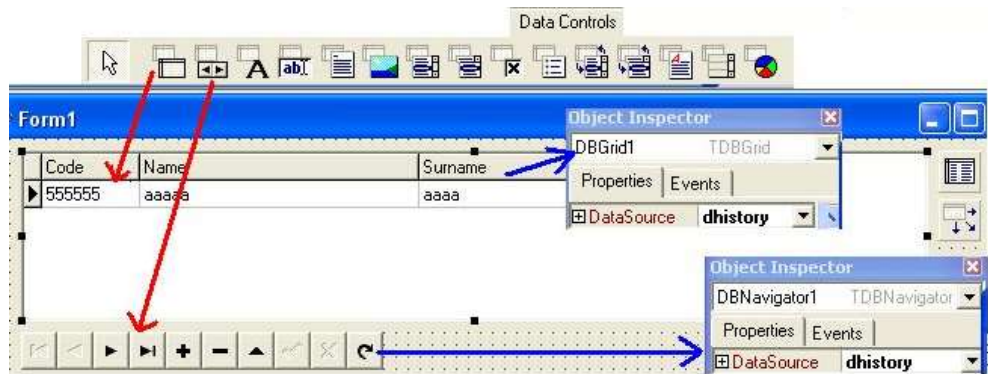
8. ตั้งชื่อในช่อง Name เช่น dhistory ----->



รูปที่ ก.2 ช่องตั้งชื่อโครงการ

9. ไปที่ Data Controls เพื่อวาง DBGrid1 แล้วกำหนด DataSource -> dhistory (ทำทันที)

10. ไปที่ Data Controls เพื่อวาง DBNavigator1 แล้วกำหนด DataSource -> dhistory (ทำทันที)



รูปที่ ก.3 สามารถ เพิ่ม(+) ลบ(-) แก้ไข(สามเหลี่ยม) บันทึก(/) ยกเลิก(X) ได้ตามต้องการ

5. การบันทึกโครงการเดลไฟล์

5.1. File -> Save All ->เปลี่ยนไดเรกทอรีไปที่ห้อง myroom

5.2. ตั้งชื่อฟอร์มแรก เช่น uhistory -> Save

5.3. ถัดมาจะต้องตั้งชื่อโครงการ เช่น myproject -> Save

5.4. File-> Close All

6. การเปิดโครงการเดลไฟล์ (ต้องทำผ่าน Open Project) ดังนี้

File -> Open Project -> เปลี่ยนไดเรกทอรีไปที่ห้อง myroom -> คลิกที่คำว่า myproject -> open

7. การเปิดฟอร์มใช้งานให้กดที่ปุ่ม View Form ดังภาพ

-> เลือกฟอร์มที่ต้องการเปิด-> OK



รูปที่ ก.4 การเปิดฟอร์มใช้งาน