

ภาคผนวก

ภาคผนวก ก การติดตั้งระบบ

การติดตั้งระบบ

1. ทำการ Import database เข้า MySQL ของเครื่อง Server
2. เปลี่ยนชื่อ Server name และ password ให้ตรงกับเครื่อง Server ที่ต้องการ
3. ทำการ Copy file ลง C://appserve/www/
4. ทำการติดตั้งไฟล์ .apk ไปใช้งานจริงบน Smart Phone และ Tablets

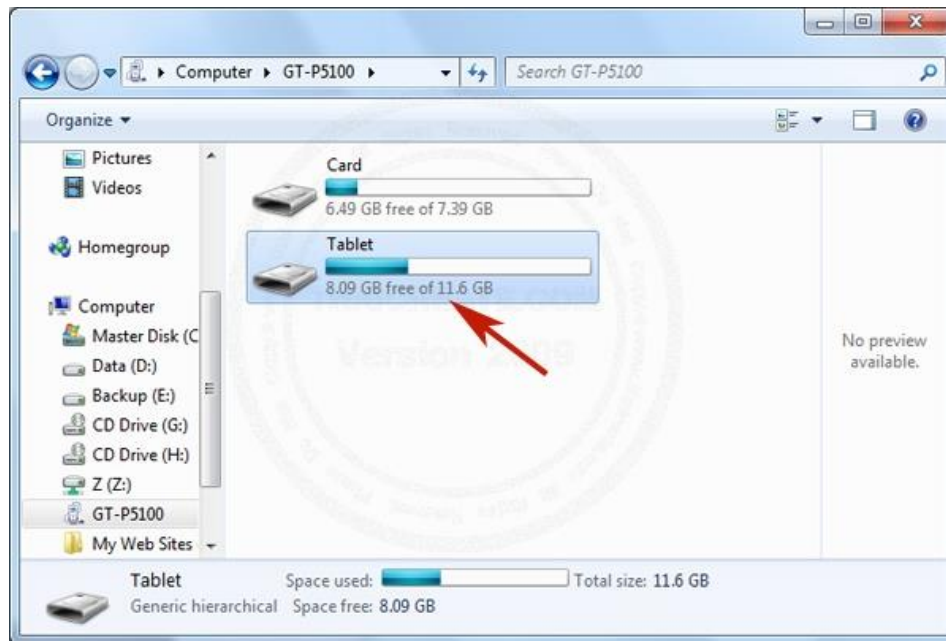
ขั้นตอนการติดตั้งไฟล์ .apk

- 4.1 กลับไปยัง PC Desktop ทำการเชื่อมต่อ Smart Phone หรือ Tablets ผ่าน USB เพื่อจะเข้าไปจัดการกับ SD Card



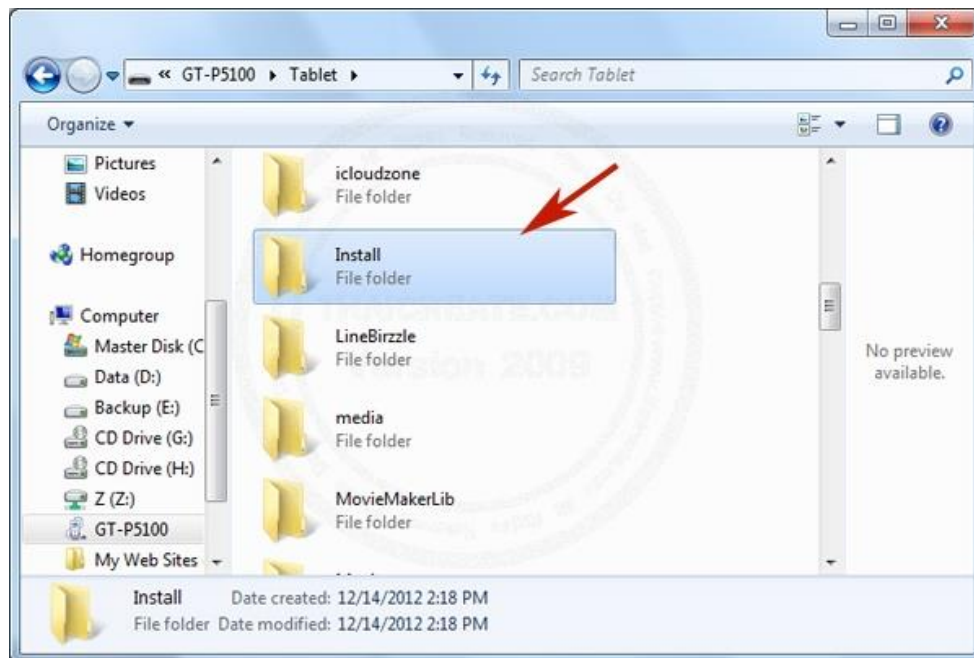
รูปที่ ก.1 หน้าจอจัดการกับ SD Card

4.2 เข้ามาใน SD Card



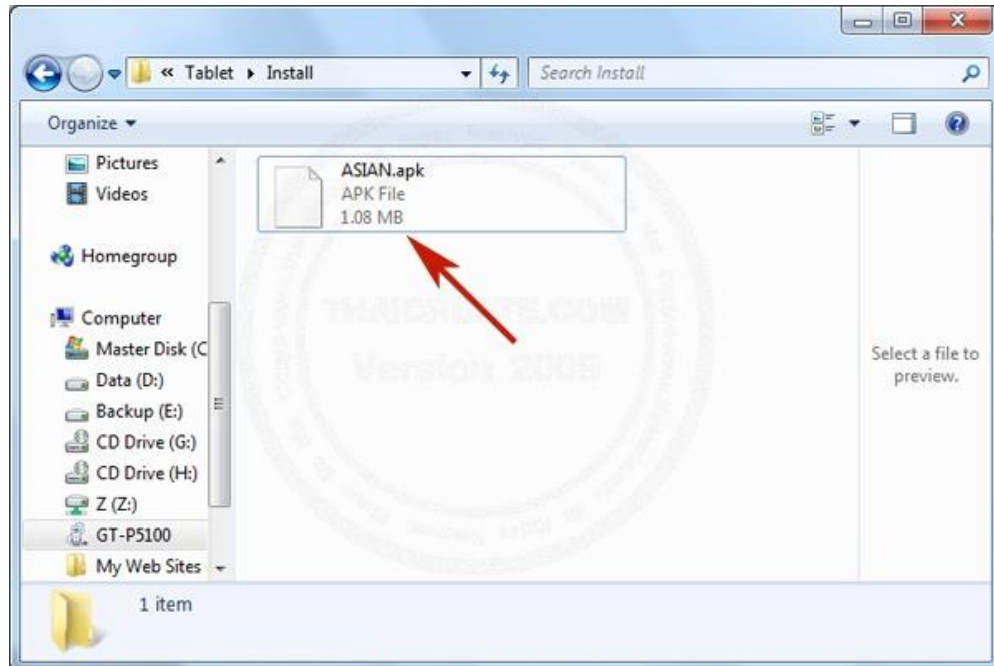
รูปที่ ก.2 แสดงหน้าการเข้าไปยัง SD Card

4.3 เมื่อเข้ามาใน SD Card ให้ทำการสร้างโฟลเดอร์ขึ้นมา ชื่อว่าอะไรก็ได้ (ในที่นี้ตั้งชื่อว่า Install)



รูปที่ ก.3 หน้าการสร้างชื่อโฟลเดอร์เพื่อนำไฟล์มาติดตั้ง

4.4 ให้ Copy ไฟล์ .apk ลงในโฟลเดอร์ install ของ SD Card กลับมายัง Smart Phone และ Tablets



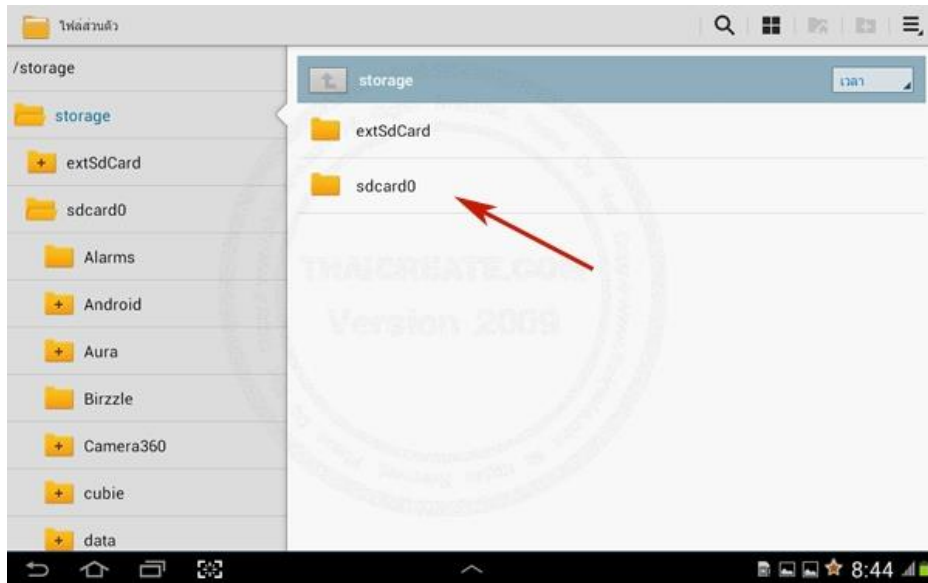
รูปที่ ก.4 นำไฟล์ .apk ใส่ในโฟลเดอร์ที่ต้องการ

4.5 ให้เปิด Browse ดูไฟล์ใน SD Card ในที่นี้ผมใช้ App ที่มีชื่อว่า "ไฟล์ส่วนตัว"



รูปที่ ก.5 หน้าดูไฟล์ติดตั้งใน SD Card

- 4.6 เข้าไปที่ SD Card ของ Tablets หาไฟล์คอร์ที่มีชื่อว่า Install (ที่ตั่งไว้ดังรูป 4.3) เราก็จะเจอไฟล์ .apk ที่ได้ทำการ Copy ลงไว้ก่อนหน้านี้



รูปที่ ก.6 แสดงขั้นตอนการเข้าติดตั้ง

- 4.7 ดับเบิ้ลคลิกแล้วทำการ ติดตั้ง โปรแกรมลงบน Smart Phone เสร็จแล้วกดติดตั้ง



รูปที่ ก.7 การติดตั้งบน Smart Phone

- 4.8 เข้าใช้งานปกติบนไอคอนหน้าจอเมนู