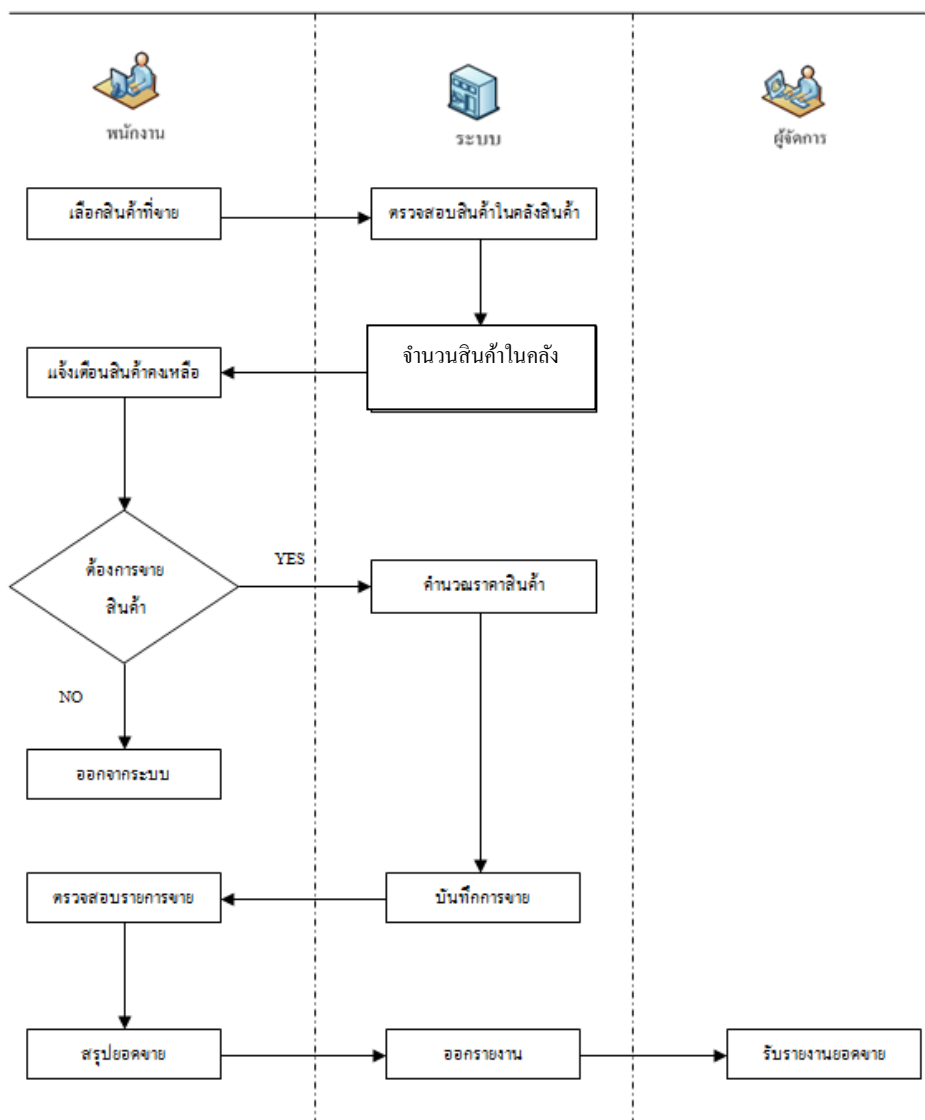


บทที่ 3

การวิเคราะห์และออกแบบระบบงาน

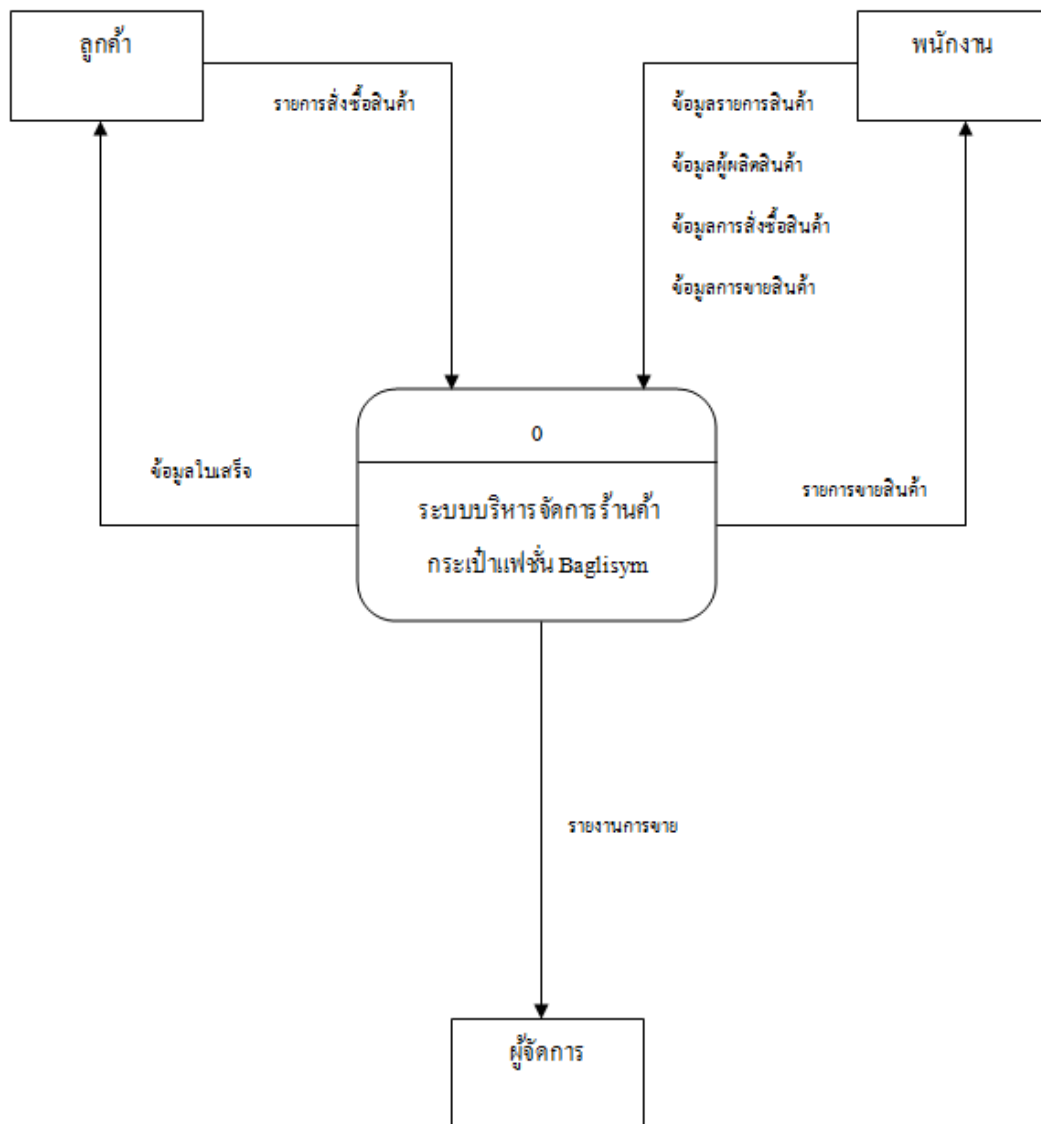
3.1 แผนผังการทำงานของระบบงานใหม่ (Work Flow Diagram)

3.1.1 แผนผังการทำงานของระบบการขายสินค้าระบบใหม่



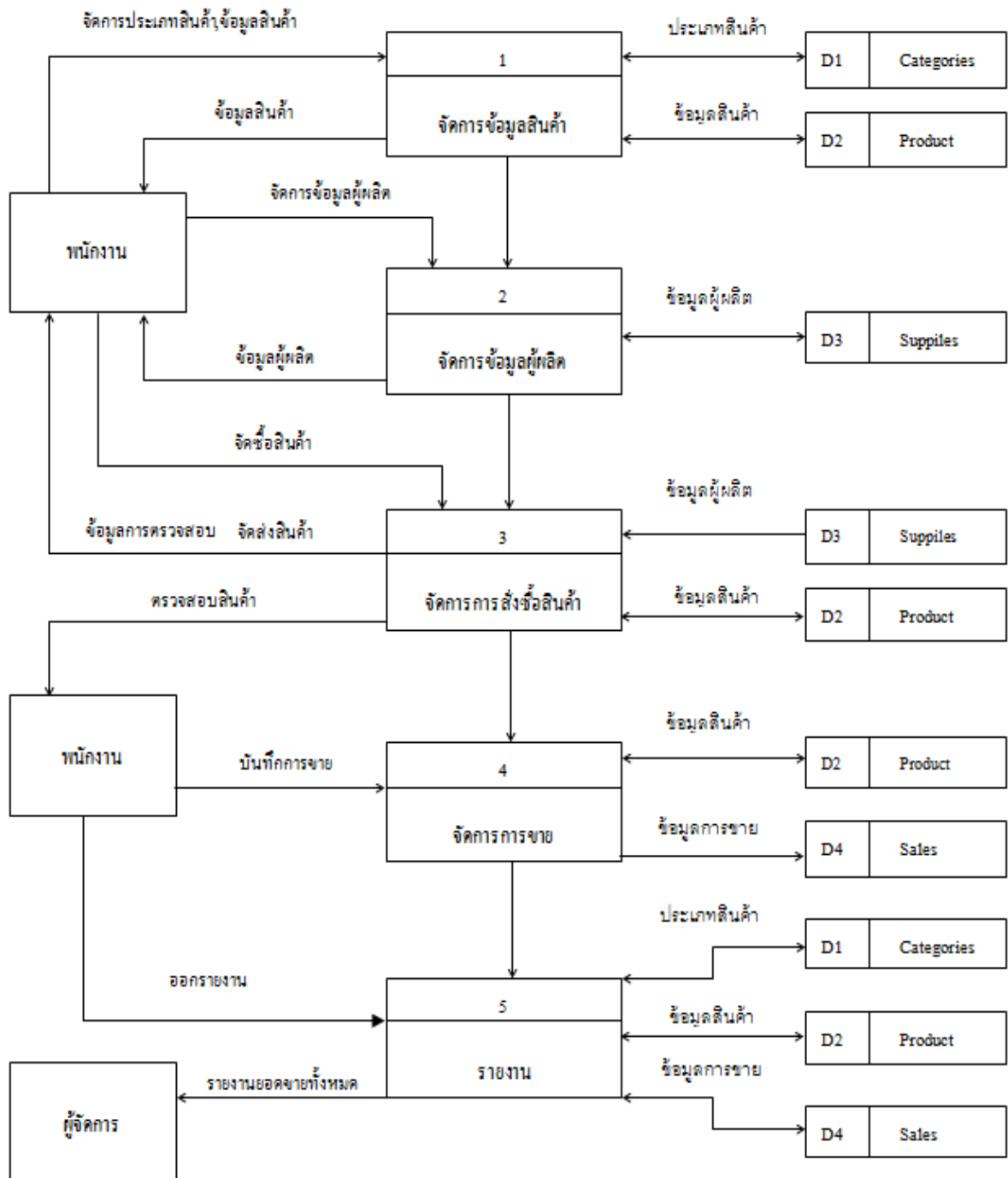
รูปที่ 3.1 แผนผังการทำงานของระบบการขายสินค้าระบบใหม่

3.2 Context Diagram

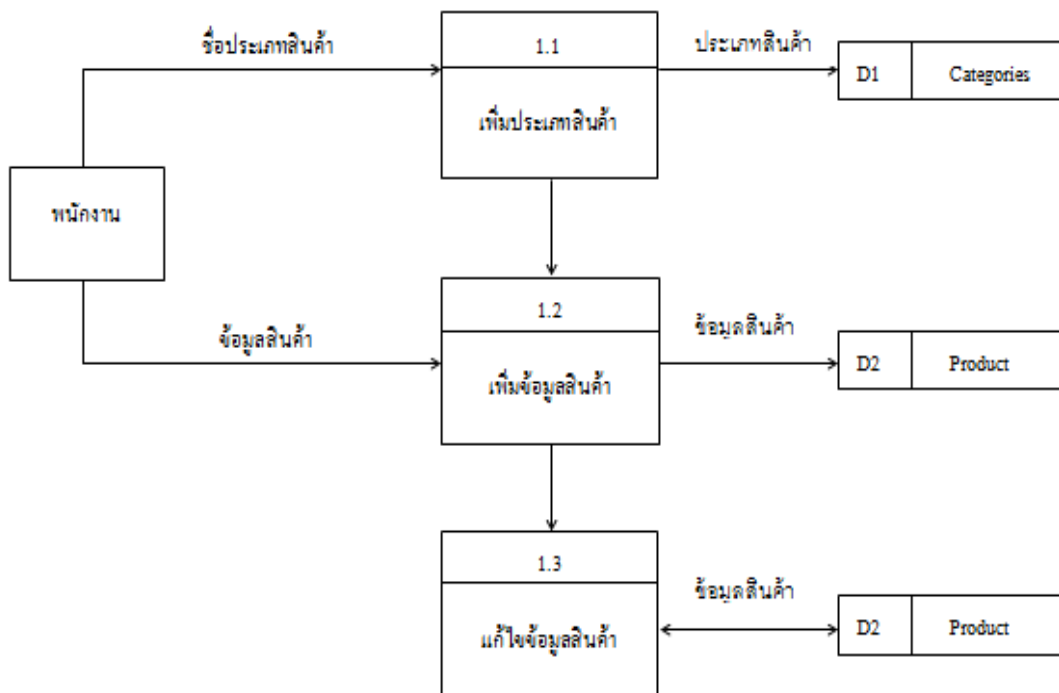


รูปที่ 3.2 แสดงแผนภาพ Context Diagram ของระบบการจัดการร้านค้า
กรณีศึกษาร้านBAGLISYM

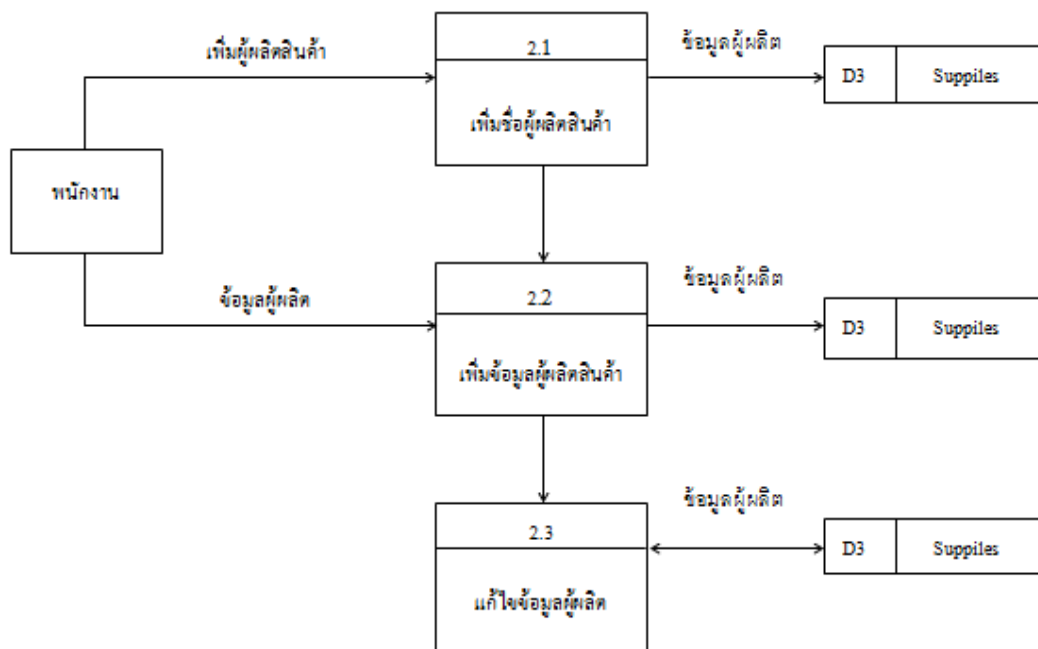
3.3 แผนภาพกระแสข้อมูลของระบบงาน (Data Flow Diagram)



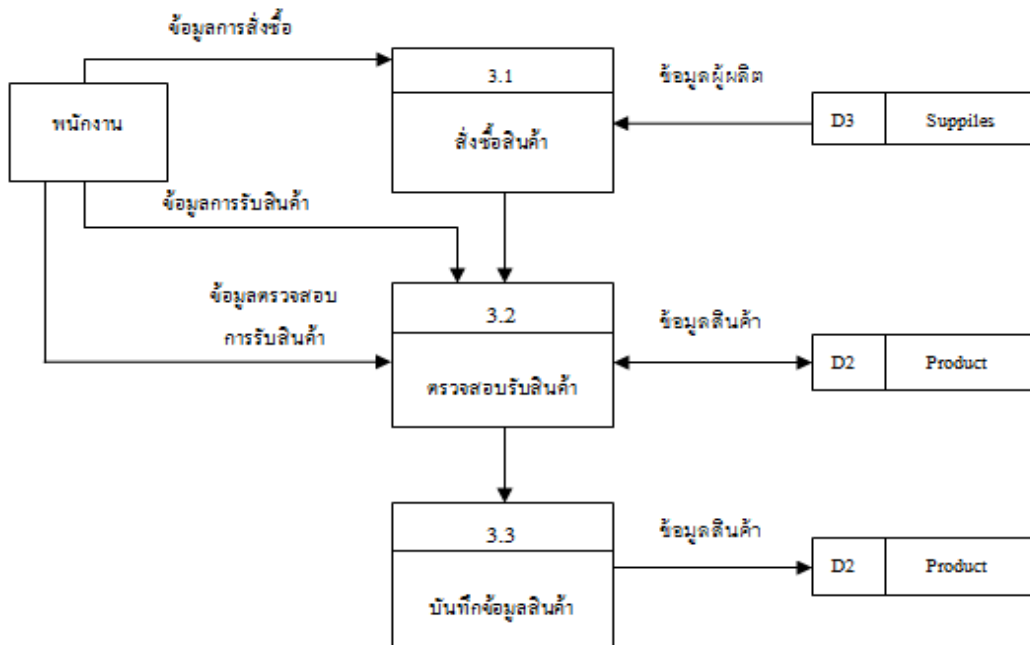
รูปที่ 3.3 แสดงแผนภาพ Data Flow Diagram (DFD Level-1)



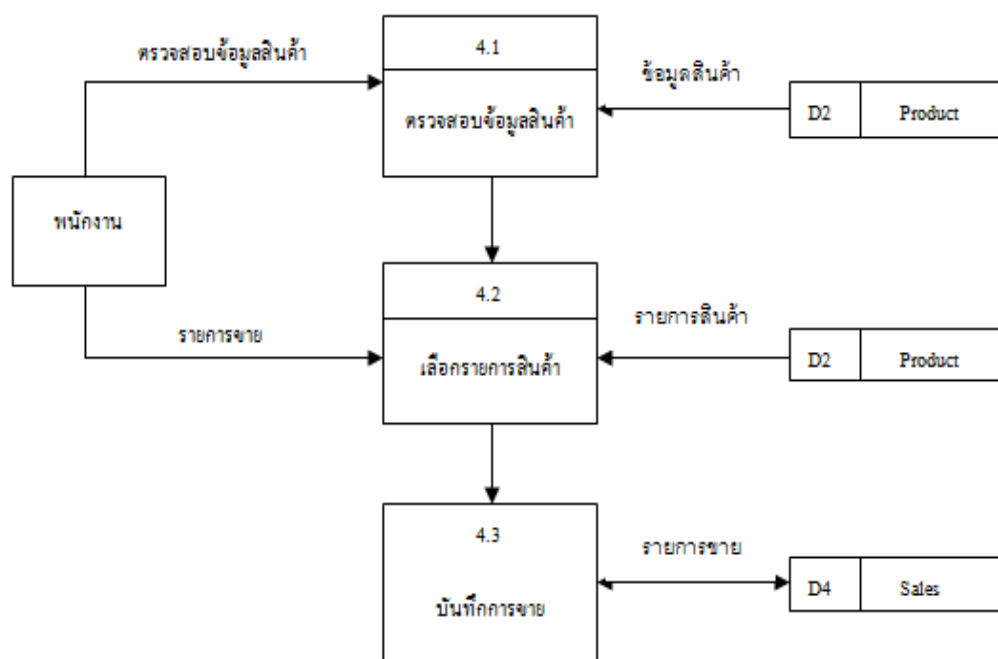
รูปที่ 3.4 แสดงแผนภาพ Data Flow Diagram(DFD Level-2) : Process1



รูปที่ 3.5 แสดงแผนภาพ Data Flow Diagram(DFD Level-2) : Process2



รูปที่3.6 แสดงแผนภาพ Data Flow Diagram(DFD Level-2) : Process3



รูปที่3.7 แสดงแผนภาพ Data Flow Diagram(DFD Level-2) : Process4

3.4 คำอธิบายการประมวลผล (Process Description)

ตารางที่ 3.1 แสดง Process Description : Process 1.0การจัดการข้อมูลสินค้า

| Process Description | |
|----------------------------|--|
| System : | ระบบบริหารจัดการร้านค้ากระเป๋า Baglisym Store Management System |
| DFD number : | 1.0 |
| Process name : | การจัดการข้อมูลสินค้า |
| Input data flows : | พนักงาน: จัดการประเภทสินค้า,ข้อมูลสินค้า |
| Output data flows : | พนักงาน: ประเภทสินค้า , Table : Categories พนักงาน: ข้อมูลสินค้า , Table : Product พนักงาน: ข้อมูลสินค้า |
| Description : | เป็น โพรเซสการจัดการข้อมูลสินค้าและประเภทสินค้า |

ตารางที่ 3.2 แสดง Process Description : Process 1.1เพิ่มประเภทสินค้า

| Process Description | |
|----------------------------|--|
| System : | ระบบบริหารจัดการร้านค้ากระเป๋า Baglisym Store Management System |
| DFD number : | 1.1 |
| Process name : | เพิ่มข้อมูลสินค้า |
| Input data flows : | พนักงาน: ชื่อประเภทสินค้า |
| Output data flows : | พนักงาน: ประเภทสินค้า , Table : Categories |
| Description : | เป็น โพรเซสการเพิ่มประเภทสินค้า |

ตารางที่ 3.3 แสดง Process Description : Process 1.2เพิ่มข้อมูลสินค้า

| Process Description | |
|----------------------------|--|
| System : | ระบบบริหารจัดการร้านค้ากระเป๋า Baglisym Store Management System |
| DFD number : | 1.2 |
| Process name : | เพิ่มข้อมูลสินค้า |
| Input data flows : | พนักงาน: ข้อมูลสินค้า |
| Output data flows : | พนักงาน: ข้อมูลสินค้า , Table : Product |
| Description : | เป็นโปรเซสการเพิ่มข้อมูลสินค้า |

ตารางที่ 3.4 แสดง Process Description : Process 1.3แก้ไขข้อมูลสินค้า

| Process Description | |
|----------------------------|--|
| System : | ระบบบริหารจัดการร้านค้ากระเป๋า Baglisym Store Management System |
| DFD number : | 1.3 |
| Process name : | แก้ไขข้อมูลสินค้า |
| Input data flows : | Table :Product |
| Output data flows : | อัปเดตข้อมูลสินค้า , Table : Product |
| Description : | เป็นโปรเซสการแก้ไขข้อมูลสินค้า |

ตารางที่ 3.5 แสดง Process Description : Process 2.0จัดการข้อมูลผู้ผลิต

| Process Description | |
|----------------------------|---|
| System : | ระบบบริหารจัดการร้านค้ากระเป๋า Baglisym Store Management System |
| DFD number : | 2.0 |
| Process name : | จัดการข้อมูลผู้ผลิต |
| Input data flows : | พนักงาน: จัดการข้อมูลผู้ผลิต |
| Output data flows : | พนักงาน: ข้อมูลผู้ผลิตสินค้า ,Table : Supiles พนักงาน: ข้อมูลผู้ผลิต |
| Description : | เป็น โปรเซสการจัดการข้อมูลผู้ผลิต |

ตารางที่ 3.6 แสดง Process Description : Process 2.1เพิ่มชื่อผู้ผลิตสินค้า

| Process Description | |
|----------------------------|--|
| System : | ระบบบริหารจัดการร้านค้ากระเป๋า Baglisym Store Management System |
| DFD number : | 2.1 |
| Process name : | เพิ่มผู้ผลิตสินค้า |
| Input data flows : | พนักงาน: เพิ่มผู้ผลิตสินค้า |
| Output data flows : | ชื่อผู้ผลิต ,Table Supiles |
| Description : | เป็น โปรเซสเพิ่มชื่อผู้ผลิตสินค้า |

ตารางที่ 3.7 แสดง Process Description : Process 2.2เพิ่มข้อมูลผู้ผลิตสินค้า

| Process Description | |
|----------------------------|--|
| System : | ระบบบริหารจัดการร้านค้ากระเป๋า Baglisym Store Management System |
| DFD number : | 2.2 |
| Process name : | เพิ่มข้อมูลผู้ผลิตสินค้า |
| Input data flows : | พนักงาน: ข้อมูลผู้ผลิตสินค้า |
| Output data flows : | ข้อมูลผู้ผลิตสินค้า ,Table Supiles |
| Description : | เป็น โปรเซสเพิ่มข้อมูลผู้ผลิตสินค้า |

ตารางที่ 3.8 แสดง Process Description : Process 2.3แก้ไขข้อมูลผู้ผลิต

| Process Description | |
|----------------------------|--|
| System : | ระบบบริหารจัดการร้านค้ากระเป๋า Baglisym Store Management System |
| DFD number : | 2.3 |
| Process name : | แก้ไขข้อมูลผู้ผลิต |
| Input data flows : | Table : Supiles |
| Output data flows : | อัปเดตข้อมูลสินค้า ,Table Supiles |
| Description : | เป็น โปรเซสการแก้ไขข้อมูลสินค้า |

ตารางที่ 3.9 แสดง Process Description : Process 3.0จัดการการสั่งซื้อสินค้า

| Process Description | |
|----------------------------|---|
| System : | ระบบบริหารจัดการร้านค้ากระเป๋า Baglisym Store Management System |
| DFD number : | 3.0 |
| Process name : | จัดการการสั่งซื้อสินค้า |
| Input data flows : | พนักงาน: จัดซื้อสินค้า |
| Output data flows : | พนักงาน: จัดส่งสินค้า , ข้อมูลการตรวจสอบ พนักงาน : ตรวจสอบสินค้า |
| Description : | เป็นโปรเซสการสั่งซื้อสินค้า |

ตารางที่ 3.10 แสดง Process Description : Process 3.1สั่งซื้อสินค้า

| Process Description | |
|----------------------------|--|
| System : | ระบบบริหารจัดการร้านค้ากระเป๋า Baglisym Store Management System |
| DFD number : | 3.1 |
| Process name : | สั่งซื้อสินค้า |
| Input data flows : | พนักงาน: ข้อมูลการสั่งซื้อ |
| Output data flows : | Table Supiles |
| Description : | เป็นโปรเซสการสั่งซื้อสินค้า |

ตารางที่ 3.11 แสดง Process Description : Process 3.2ตรวจสอบรับสินค้า

| Process Description | |
|----------------------------|--|
| System : | ระบบบริหารจัดการร้านค้ากระเป๋า Baglisym Store Management System |
| DFD number : | 3.2 |
| Process name : | ตรวจสอบรับสินค้า |
| Input data flows : | พนักงาน : ข้อมูลตรวจสอบการรับสินค้า |
| Output data flows : | Table : Product |
| Description : | เป็น โพรเซสการตรวจสอบรับสินค้า |

ตารางที่ 3.12 แสดง Process Description : Process 3.3บันทึกข้อมูลสินค้า

| Process Description | |
|----------------------------|--|
| System : | ระบบบริหารจัดการร้านค้ากระเป๋า Baglisym Store Management System |
| DFD number : | 3.3 |
| Process name : | บันทึกข้อมูลสินค้า |
| Input data flows : | Table : Product |
| Output data flows : | ข้อมูลสินค้า , Table : Product |
| Description : | เป็น โพรเซสการบันทึกข้อมูลสินค้า |

ตารางที่ 3.13แสดง Process Description : Process 4.0จัดการการขาย

| Process Description | |
|----------------------------|--|
| System : | ระบบบริหารจัดการร้านค้ากระเป๋า Baglisym Store Management System |
| DFD number : | 4.0 |
| Process name : | จัดการการขาย |
| Input data flows : | พนักงาน : บันทึกการขาย Table : Product |
| Output data flows : | รายการขาย , Table : Sales |
| Description : | เป็น โพรเซสการจัดการการขาย |

ตารางที่ 3.14แสดง Process Description : Process 4.1ตรวจสอบข้อมูลสินค้า

| Process Description | |
|----------------------------|--|
| System : | ระบบบริหารจัดการร้านค้ากระเป๋า Baglisym Store Management System |
| DFD number : | 4.1 |
| Process name : | ตรวจสอบข้อมูลสินค้า |
| Input data flows : | พนักงาน : ข้อมูลสินค้า Table : Product |
| Output data flows : | Table : Product |
| Description : | เป็น โพรเซสการตรวจสอบข้อมูลสินค้า |

ตารางที่ 3.15 แสดง Process Description : Process 4.2เลือกการขายสินค้า

| Process Description | |
|----------------------------|--|
| System : | ระบบบริหารจัดการร้านค้ากระเป๋า Baglisym Store Management System |
| DFD number : | 4.2 |
| Process name : | เลือกการขายสินค้า |
| Input data flows : | พนักงาน : รายการขาย Table : Product |
| Output data flows : | Table : Product |
| Description : | เป็น โพรเซสการเลือกการขายสินค้า |

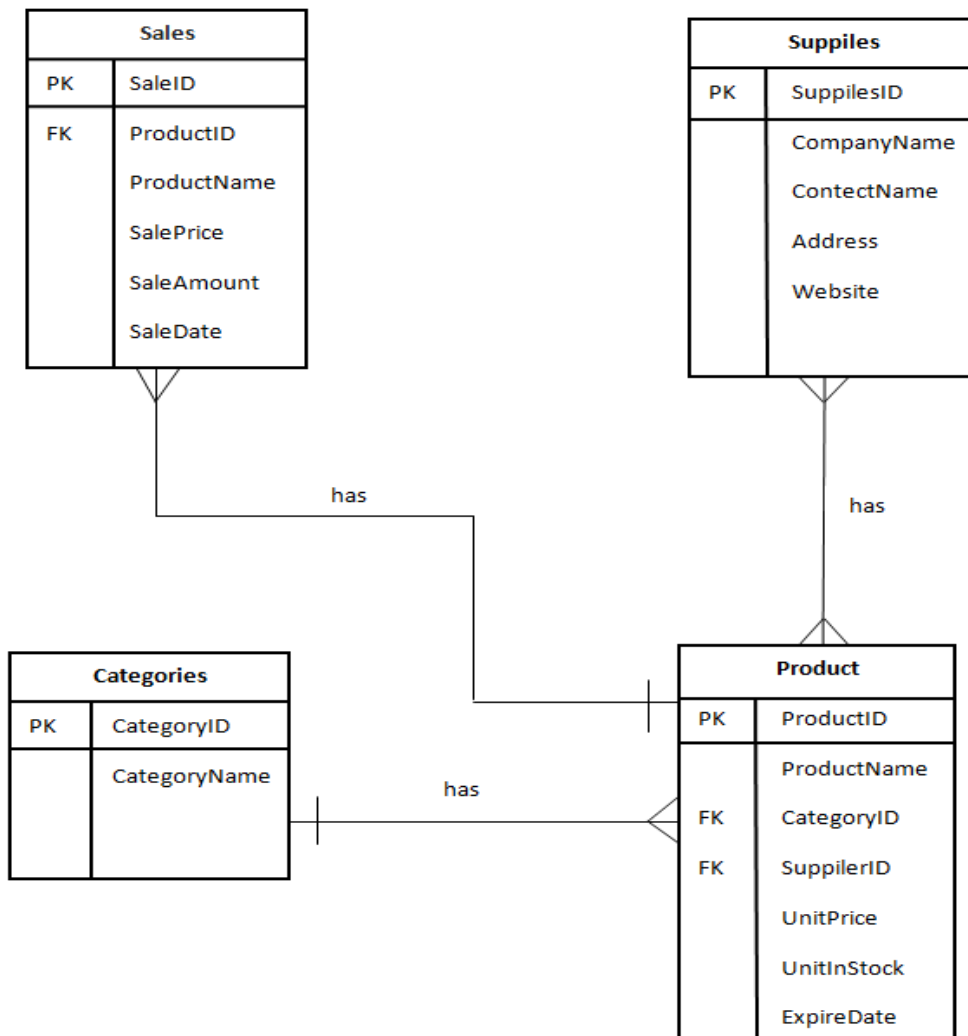
ตารางที่ 3.16 แสดง Process Description : Process 4.3บันทึกการขายสินค้า

| Process Description | |
|----------------------------|--|
| System : | ระบบบริหารจัดการร้านค้ากระเป๋า Baglisym Store Management System |
| DFD number : | 4.3 |
| Process name : | บันทึกการขายสินค้า |
| Input data flows : | Table : Sales |
| Output data flows : | Table : Sales |
| Description : | เป็น โพรเซสการเลือกการขายสินค้า |

ตารางที่ 3.17 แสดง Process Description : Process 5.0 รายงาน

| Process Description | |
|----------------------------|--|
| System : | ระบบบริหารจัดการร้านค้ากระเป๋า Baglisym Store Management System |
| DFD number : | 5.0 |
| Process name : | รายงาน |
| Input data flows : | พนักงาน: ออกรายงาน |
| Output data flows : | ผู้จัดการ : รายงานยอดขายทั้งหมด |
| Description : | เป็น โปรเซสออกรายงาน |

3.5 แผนภาพความสัมพันธ์ (Entity Relationship Diagram)



รูปที่ 3.8 แสดงแผนภาพความสัมพันธ์ (Entity Relationship Diagram)