

ภาคผนวก

ภาคผนวก ก

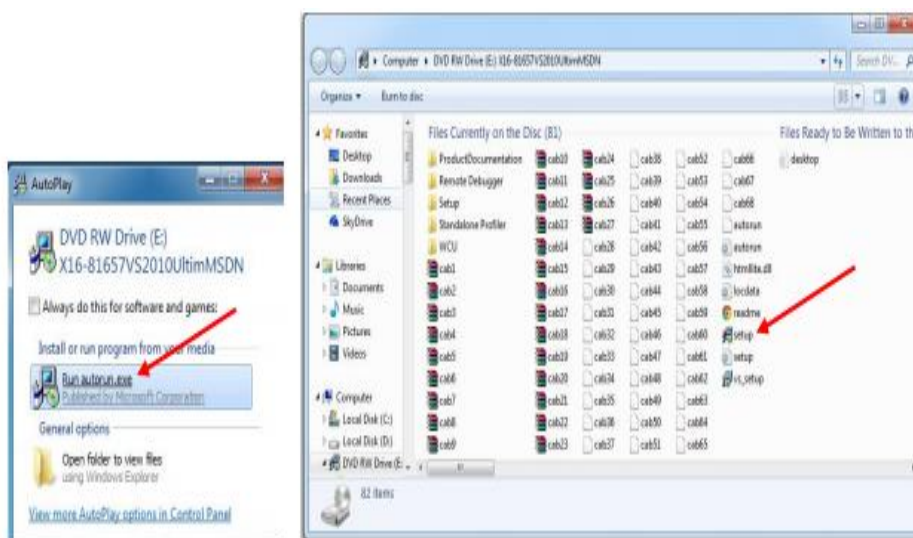
การติดตั้งโปรแกรม Visual Studio 2010

สิ่งที่ควรรู้ก่อนติดตั้งโปรแกรม

- คอมพิวเตอร์ที่ใช้ลงโปรแกรมจะใช้ระบบปฏิบัติการ Microsoft Windows 7 32-bit แต่ถ้าใช้แบบ 64-bit ก็ทำงานได้ไม่มีปัญหาครับ หน่วยความจำ 1GB ขึ้นไปจะดีกว่า
- โปรแกรมติดตั้ง Visual Studio มี 2 แบบแบบที่ 1. Offline ใช้เนื้อที่บนดิสก์สำหรับการดาวน์โหลดประมาณ 693 MB มีข้อดีคือจะได้ตัวติดตั้งโปรแกรม Visual Basic, Visual C#, Visual C++ และ Visual Web Developer ครบทั้ง 4 โปรแกรม และใช้เวลาติดตั้งโปรแกรมน้อยกว่าแบบที่ 2 แต่ข้อเสียคืออาจจะเสียเวลาในการดาวน์โหลดนาน แบบที่ 2. Online ใช้เนื้อที่บนดิสก์สำหรับการดาวน์โหลดเพียง 3.1 MB แต่เมื่อทำการติดตั้งจะต้องเชื่อมต่ออินเทอร์เน็ตเพื่อดาวน์โหลดส่วนโปรแกรมเพิ่มเติม ข้อดีคือดาวน์โหลดโปรแกรมติดตั้งได้เร็ว แต่ข้อเสียคือไม่สะดวก เพราะต้องเชื่อมต่ออินเทอร์เน็ตตลอดเวลาในการติดตั้งโปรแกรม
- ถ้าคอมพิวเตอร์มีการติดตั้ง Visual Studio เวอร์ชันก่อนหน้า ไม่ต้องลบเวอร์ชันก่อนหน้า เพราะไลบรารีและส่วนประกอบ (Component) ของ .NET Framework นั้นจะถูกจัดเก็บแยกกันตามเวอร์ชัน และถ้าเป็นเวอร์ชันเดียวกันจะไม่ติดตั้งเพิ่ม แต่จะใช้งานร่วมกันเลย

1. การติดตั้งโปรแกรม Visual Studio 2010

1.1 ใส่แผ่น DVD ซึ่งโปรแกรมจะมี Auto Run ให้เลือก หรือจะเลือก Setup.exe



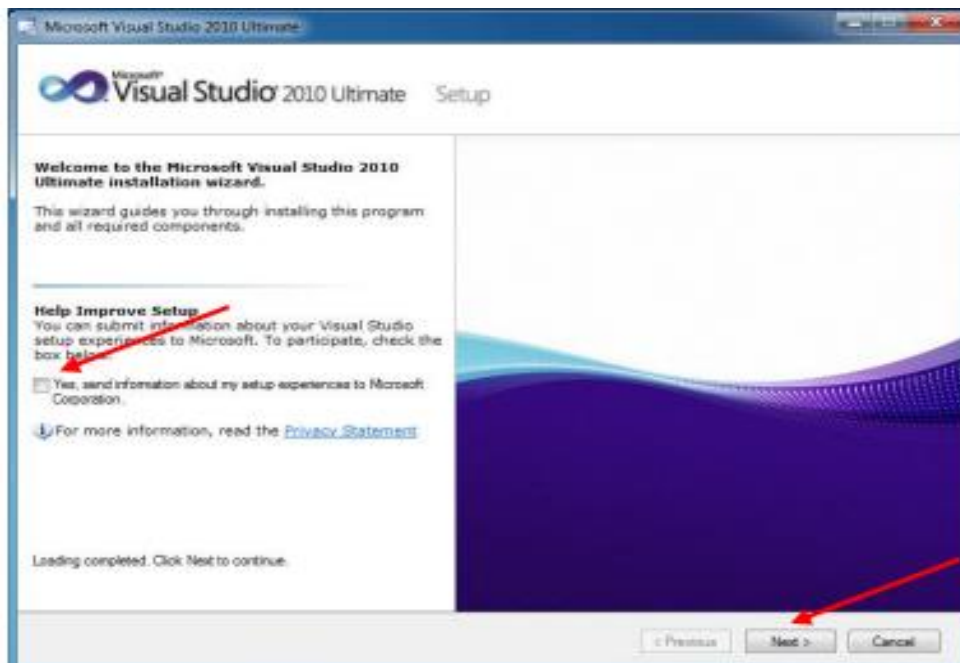
รูปที่ ก.1 การเลือกเมนูติดตั้งโปรแกรม Microsoft Visual Studio 2010 Express

1.2 เลือก Install Microsoft Visual Studio 2010



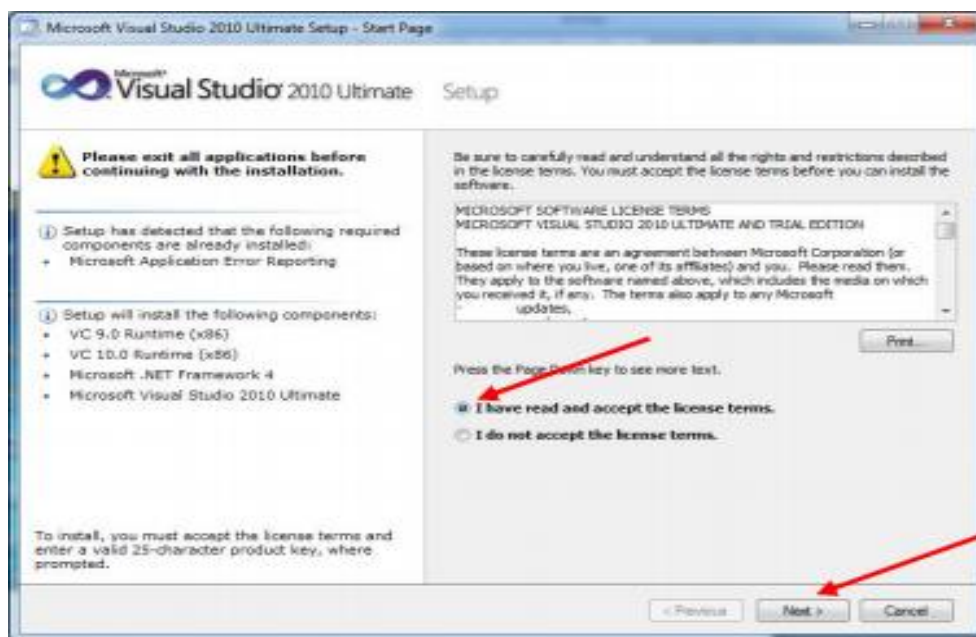
รูปที่ ก.2 การเลือกการติดตั้งโปรแกรม Microsoft Visual Studio 2010

1.3 เอาเครื่องหมายถูกหน้า Yes, send information ... ออก แล้วกดปุ่ม Next เพื่อทำการติดตั้ง



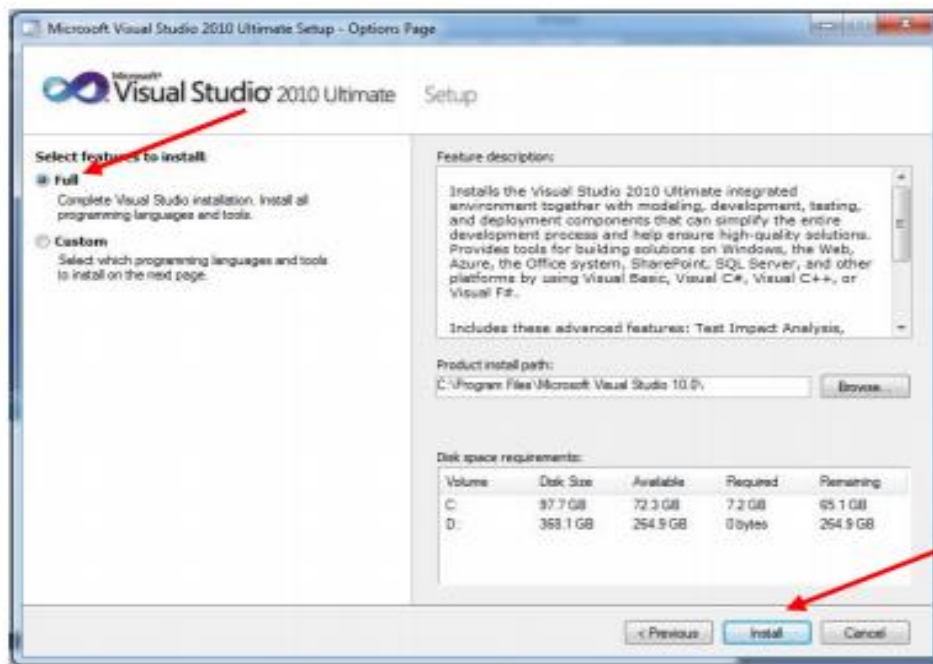
รูปที่ ก.3 การเลือกเอาเครื่องหมายออก

1.4 เลือก I have read and accept the license



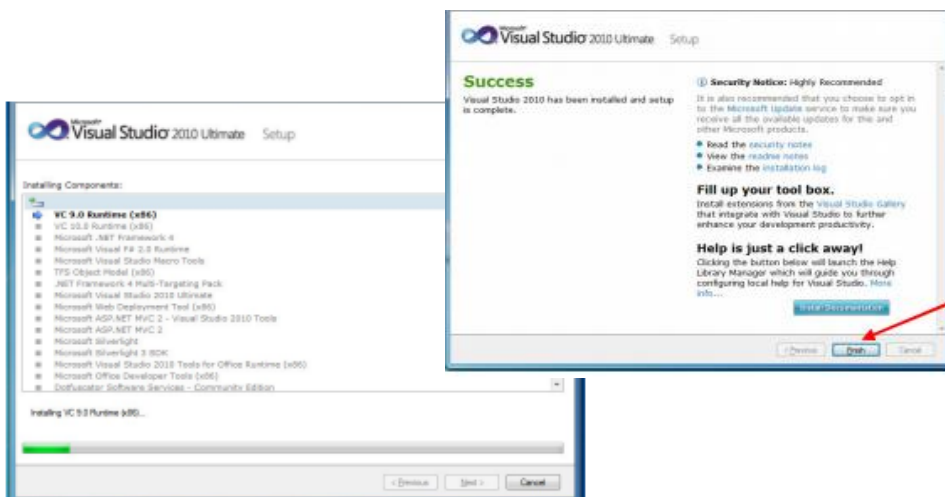
รูปที่ ก.4 การเลือกเงื่อนไขในการติดตั้งโปรแกรม

1.5 เลือกการติดตั้ง แบบ Full แล้วเลือก Install



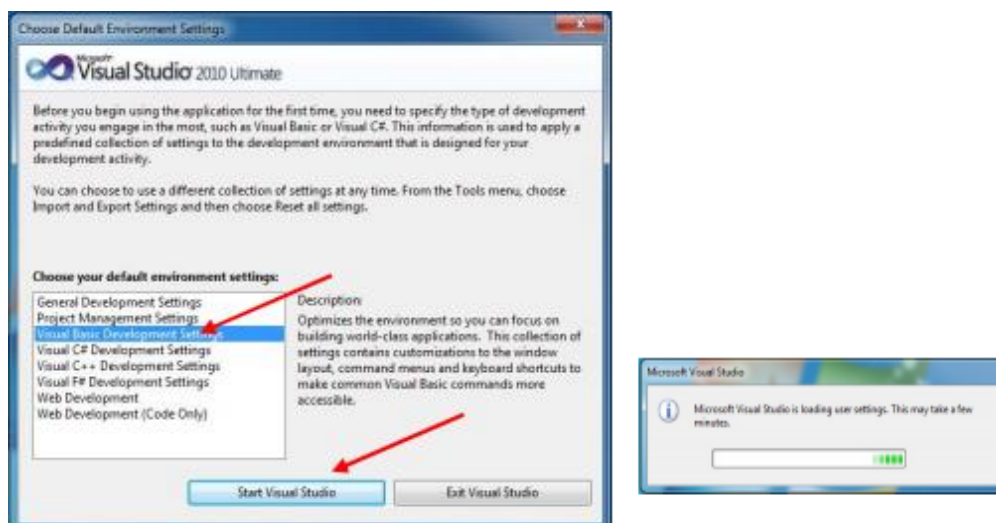
รูปที่ ก.5 การเลือกรูปแบบการติดตั้งโปรแกรม

1.6 โปรแกรมจะทำการติดตั้ง Visual Studio ใช้เวลานาน (ประมาณ 30 นาที) ติดตั้งเสร็จแล้วจะขึ้นหน้าจอนี้ ให้เลือก Finish



รูปที่ ก.6 การติดตั้งโปรแกรม

1.7 ทดสอบเปิดโปรแกรมโดยเลือก Visual Basic Development Settings จากนั้นก็เริ่มใช้โปรแกรมได้เลย



รูปที่ ก.7 ทดสอบการเข้าโปรแกรมตามเงื่อนไข