

## บทที่ 3 การวิเคราะห์ระบบ

### 3.1 รายละเอียดภาคนิพนธ์

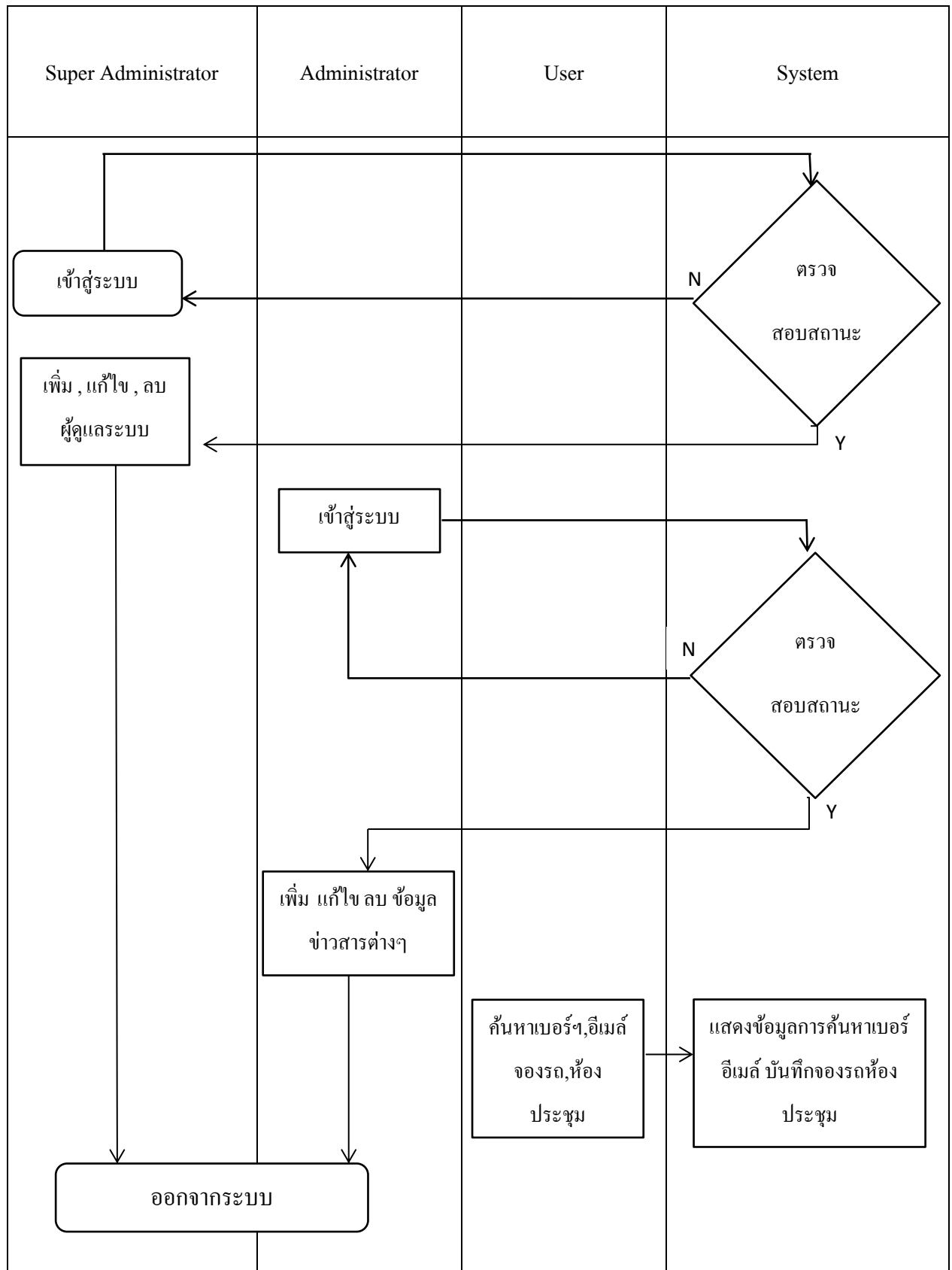
สามารถแบ่งการใช้งานได้เป็น 3 ส่วน ประกอบด้วย

3.1.1 ผู้ดูแลเว็บ (Super Webmaster) เป็นผู้ดูแลและกำหนดสิทธิการใช้งานของผู้ดูแลระบบ

3.1.2 ผู้ดูแลระบบ (Administrator) ในส่วนของผู้ดูแลระบบนั้น สามารถจัดการกับข้อมูลหลักได้ เช่น เพิ่ม แก้ไข ลบ ข้อมูลข่าวสาร รูปภาพกิจกรรมต่างๆ จัดการข้อมูลเบอร์โทรศัพท์และที่อยู่อีเมล เป็นต้น

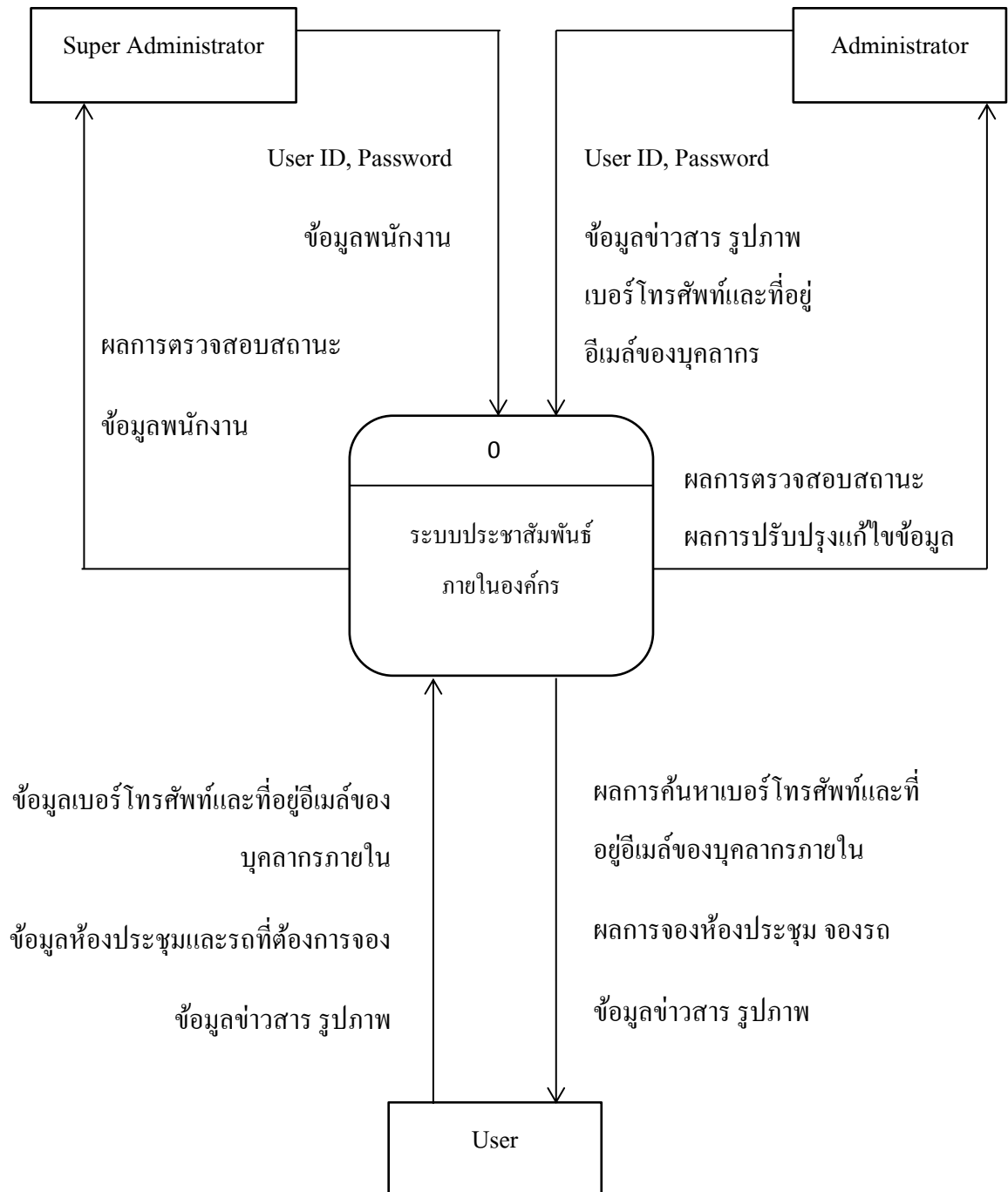
3.1.3 ผู้ใช้งาน (User) ในส่วนของผู้ใช้งานระบบ สามารถค้นหาข้อมูลเกี่ยวกับเบอร์โทรศัพท์และที่อยู่อีเมล สามารถจองห้องประชุม จองรถได้ตลอดเวลาทำการ ของบริษัท ไทยยูเนี่ยน ฟีดมิลล์ จำกัด เป็นต้น

3.2 แผนผังการทำงานของระบบงานใหม่ (Work Flow Diagram)



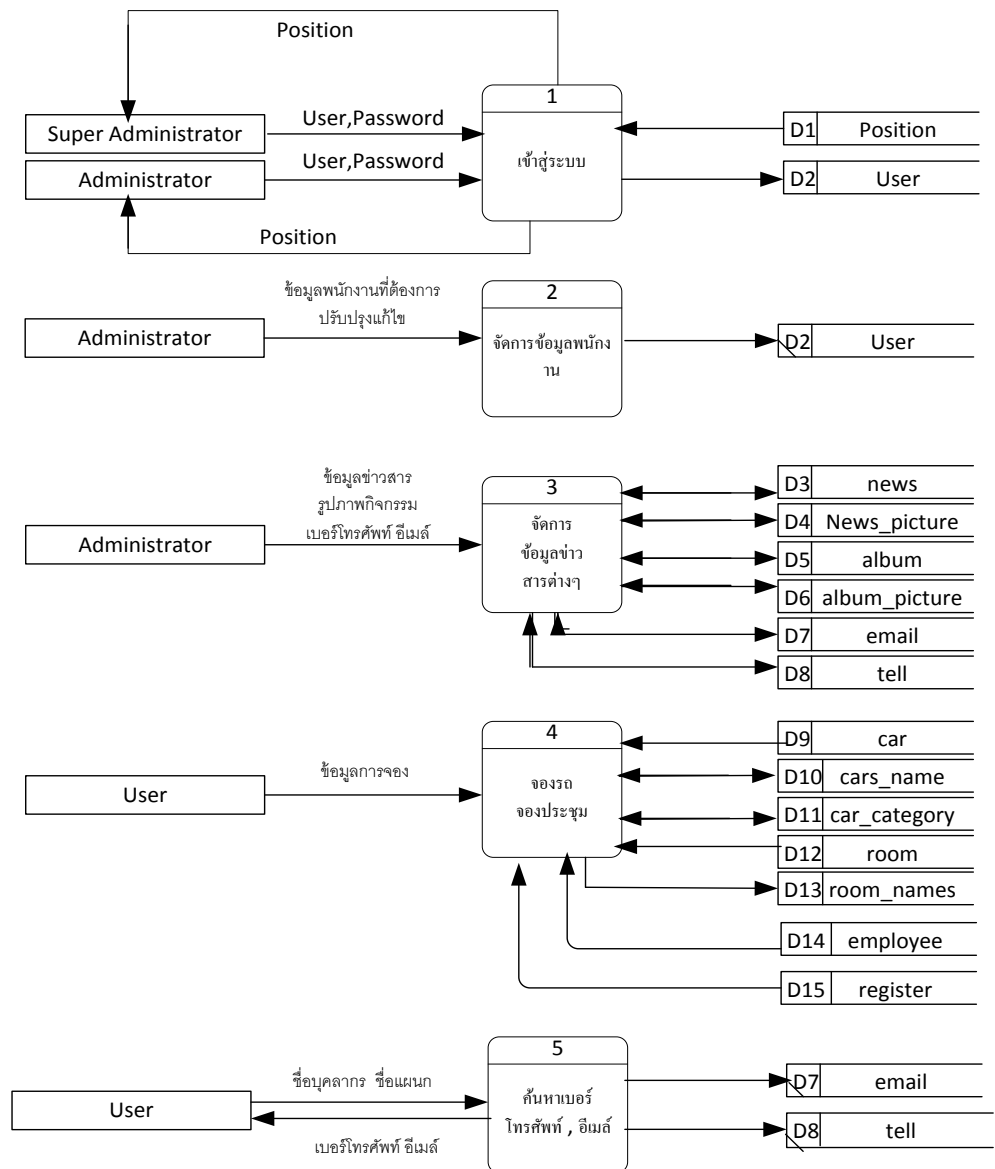
รูปที่ 3.1 แสดงแผนผังการทำงานของระบบงานใหม่

### 3.3 แผนภาพแสดงการไหลของข้อมูล (Data Flow Diagram)



รูปที่ 3.2 แสดงแผนภาพกระแสข้อมูล Context Diagram ของระบบประชาสัมพันธ์ภายในองค์กร

3.4 แผนภาพกระแสข้อมูล Data Flow Diagram Level-1



รูปที่ 3.3 แสดงแผนภาพกระแสข้อมูล Data Flow Diagram Level-1

### 3.5 Process Description

ตารางที่ 3.1 คำอธิบายการประมวลผลของโปรเซสที่ 1 : เข้าสู่ระบบ

<b>Process Description</b>	
System :	ระบบประชาสัมพันธ์ภายในองค์กร
DFD Number :	1
Process name :	เข้าสู่ระบบ
Input Data Flow :	User , Password
Output Data Flow :	ยืนยันสถานะ
Data stored used :	Position , user
Description :	เป็นโปรเซสให้ Super Administrator และ Administrator เข้าสู่ระบบเพื่อยืนยันสถานะของตัวเอง

ตารางที่ 3.2 คำอธิบายการประมวลผลของโปรเซสที่ 2 : จัดการข้อมูลพนักงาน

<b>Process Description</b>	
System :	ระบบประชาสัมพันธ์ภายในองค์กร
DFD Number :	2
Process name :	จัดการข้อมูลพนักงาน
Input Data Flow :	ชื่อ-นามสกุล รหัสพนักงาน รหัสผ่าน และเบอร์โทรศัพท์
Output Data Flow :	ข้อมูลผู้ใช้
Data stored used :	user
Description :	เป็นโปรเซสให้ Super Administrator เพิ่ม แก้ไข และลบข้อมูลของ Administrator

ตารางที่ 3.3 คำอธิบายการประมวลผลของโปรเซสที่ 3 : จัดการข้อมูลข่าวสารต่างๆ

<b>Process Description</b>	
System :	ระบบประชาสัมพันธ์ภายในองค์กร
DFD Number :	3
Process name :	จัดการข้อมูลข่าวสารต่างๆ
Input Data Flow :	ข่าวสาร รูปภาพข่าวสาร รูปภาพกิจกรรม ข้อมูลที่อยู่อีเมล และเบอร์โทรศัพท์
Output Data Flow :	ข่าวสาร รูปภาพข่าวสาร รูปภาพกิจกรรม ข้อมูลที่อยู่อีเมล และเบอร์โทรศัพท์
Data stored used :	news , news_picture , album , album_picture , email , tell
Description :	เป็นโปรเซสให้ Administrator เพิ่ม แก้ไข และลบ ข้อมูลข่าวสารต่างๆ

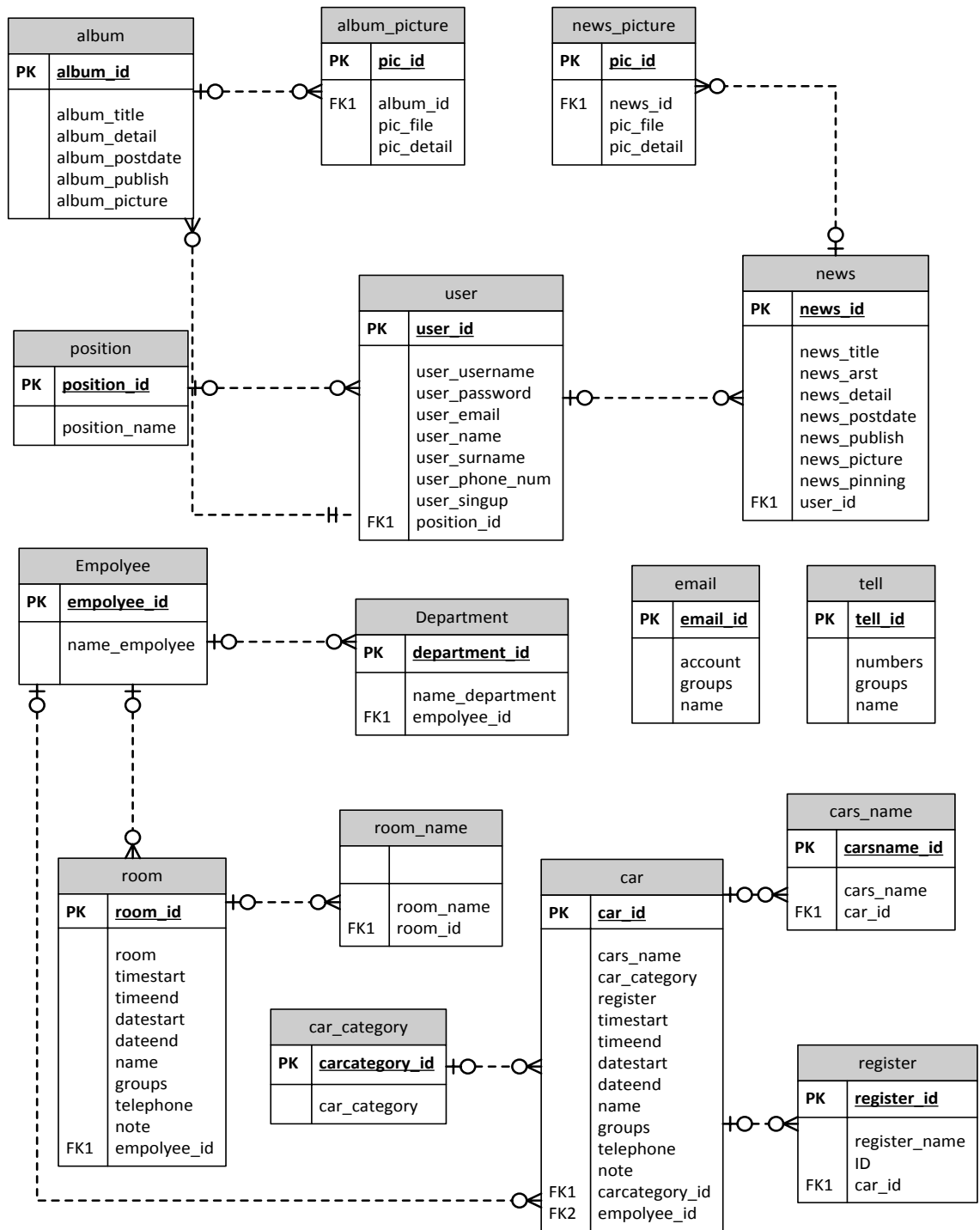
ตารางที่ 3.4 คำอธิบายการประมวลผลของโปรเซสที่ 4 : จองรถ จองห้องประชุม

<b>Process Description</b>	
System :	ระบบประชาสัมพันธ์ภายในองค์กร
DFD Number :	4
Process name :	จองรถ จองห้องประชุม
Input Data Flow :	รายละเอียดการจองรถ รายละเอียดการจองห้องประชุม
Output Data Flow :	ข้อมูลการจองรถ ข้อมูลการจองห้องประชุม
Data stored used :	car , cars_name , car_category , room , room_name employee , department
Description :	เป็นโปรเซสให้ User กรอกรายละเอียดการจองรถ จองห้องประชุม

ตารางที่ 3.5 คำอธิบายการประมวลผลของโปรเซสที่ 5 : ค้นหาเบอร์โทรศัพท์ อีเมล

<b>Process Description</b>	
System :	ระบบประชาสัมพันธ์ภายในองค์กร
DFD Number :	5
Process name :	ค้นหาเบอร์โทรศัพท์ อีเมล
Input Data Flow :	ชื่อ แพนกที่ผู้ใช้ต้องการค้นหา
Output Data Flow :	ข้อมูลเบอร์โทรศัพท์ อีเมล
Data stored used :	tell , car
Description :	เป็นโปรเซสให้ User ค้นหาเบอร์โทรศัพท์ ที่อยู่อีเมล ของบุคลากรภายในองค์กร

### 3.6 แผนภาพแสดงความสัมพันธ์ระหว่างข้อมูล ER Diagram



รูปที่ 3.4 แผนภาพแสดงความสัมพันธ์ระหว่างข้อมูล ER Diagram