

ภาคผนวก

ภาคผนวก ก

การติดตั้งโปรแกรม Appserv

การติดตั้งโปรแกรม Web Server

ในพัฒนาระบบของภาคนี้พจนันจะทำการจำลอง Web Server ที่ใช้ในการพัฒนาระบบ โดยใช้โปรแกรม Appserv Version 2.5.7 ในการทำให้เครื่องเป็น Web Server จำลอง โดยตัว Server จะเป็น Apache และ ฐานข้อมูล คือ Mysql

1. ทำ การดับเบิลคลิกที่ appserv-win32-2.5.7.exe เพื่อทำ การติดตั้ง Web Server



รูปที่ ก.1 icon ตัวอย่างโปรแกรม Appserv

2. กด Next เพื่อเข้าสู่ขั้นตอนการติดตั้ง



รูปที่ ก.2 หน้าจอแรกของการติดตั้ง Appserv

3. เข้าสู่ขั้นตอนเงื่อนไขการใช้งานโปรแกรม โดยโปรแกรม AppServ ได้แจกจ่ายในรูปแบบ GNU License หากผู้ติดตั้งอ่านเงื่อนไขต่างๆ เสร็จสิ้นแล้ว หากยอมรับเงื่อนไขให้กด Next เพื่อเข้าสู่การติดตั้งในขั้นต่อไป แต่หากว่าไม่ยอมรับเงื่อนไขให้กด Cancel เพื่อออกจากการติดตั้งโปรแกรม AppServ



รูปที่ ก.3 แสดงรายละเอียดเงื่อนไขการ GNU License

4. เข้าสู่ขั้นตอนการเลือกปลายทางที่ต้องการติดตั้ง โดยค่าเริ่มต้นปลายทางที่ติดตั้งจะเป็น C:\AppServ หากต้องการเปลี่ยนปลายทางที่ติดตั้ง ให้กด Browse แล้วเลือกปลายทางที่ต้องการ เมื่อเลือกปลายทางเสร็จสิ้นให้กดปุ่ม Next เพื่อเข้าสู่ขั้นตอนการติดตั้งขั้นต่อไป



รูปที่ ก.4 เลือกปลายทางการติดตั้งโปรแกรม AppServ

5. เลือก Package Components ที่ต้องการติดตั้ง โดยค่าเริ่มต้นนั้นจะให้เลือกลงทุก Package แต่หากว่าผู้ใช้งาน ต้องการเลือกลงเฉพาะบาง Package ก็สามารเลือกตามข้อที่ต้องการออก โดยรายละเอียดแต่ละ Package มีดังนี้

- Apache HTTP Server คือ โปรแกรมที่ทำหน้าที่เป็น Web Server
 - MySQL Database คือ โปรแกรมที่ทำหน้าที่เป็น Database Server
 - PHP Hypertext Preprocessor คือ โปรแกรมที่ทำหน้าที่ในการประมวลผล การทำงานของ ภาษา PHP
 - phpMyAdmin คือ โปรแกรมที่ใช้ในการบริหารจัดการฐานข้อมูล MySQL ผ่านเว็บไซต์
- เมื่อทำการเลือก Package เรียบร้อยแล้ว ให้กด Next เพื่อเข้าสู่ขั้นตอนการติดตั้งต่อไป



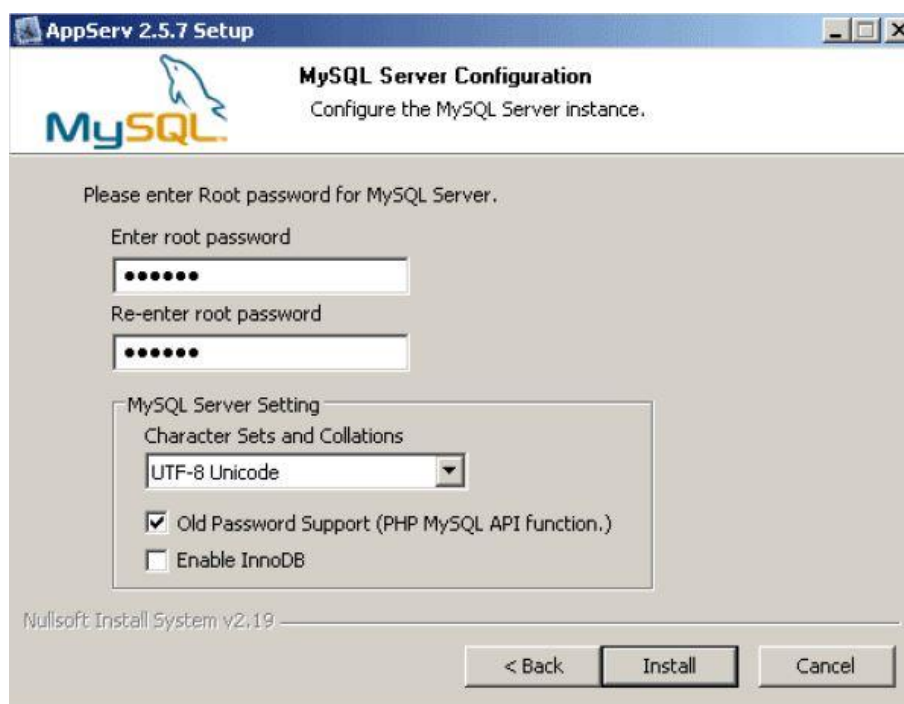
รูปที่ ก.5 เลือก Package Components ที่ต้องการติดตั้ง

6. กำหนดค่าคอนฟิกของ Apache Web Server มีอยู่ด้วยกันทั้งหมด 3 ส่วน คือ Server Name คือช่องสำหรับป้อนข้อมูลชื่อ Web Server ของท่านเช่น www.appservnetwork.com Admin Email คือช่องสำหรับป้อนข้อมูล อีเมลล์ผู้ดูแลระบบ เช่น root@appservnetwork.com

HTTP Port คือช่องสำหรับระบุ Port ที่จะเรียกใช้งาน Apache Web Server โดยทั่วไปแล้ว Protocol HTTP นั้นจะมีค่าหลักคือ 80 หากว่าท่านต้องการหลีกเลี่ยงการใช้ Port 80 ก็สามารรถแก้ไขได้ หากมีการเปลี่ยนแปลง Port การเข้าใช้งาน Web Server แล้ว ทุกครั้งที่เรียกใช้งานเว็บไซต์จำเป็นต้องระบุหมายเลข Port ด้วย เช่น หากเลือกใช้ Port 99 ในการเข้าเว็บไซต์ทุกครั้งต้องใช้ <http://www.appservnetwork.com:99> จึงจะสามารถเข้าใช้งานได้

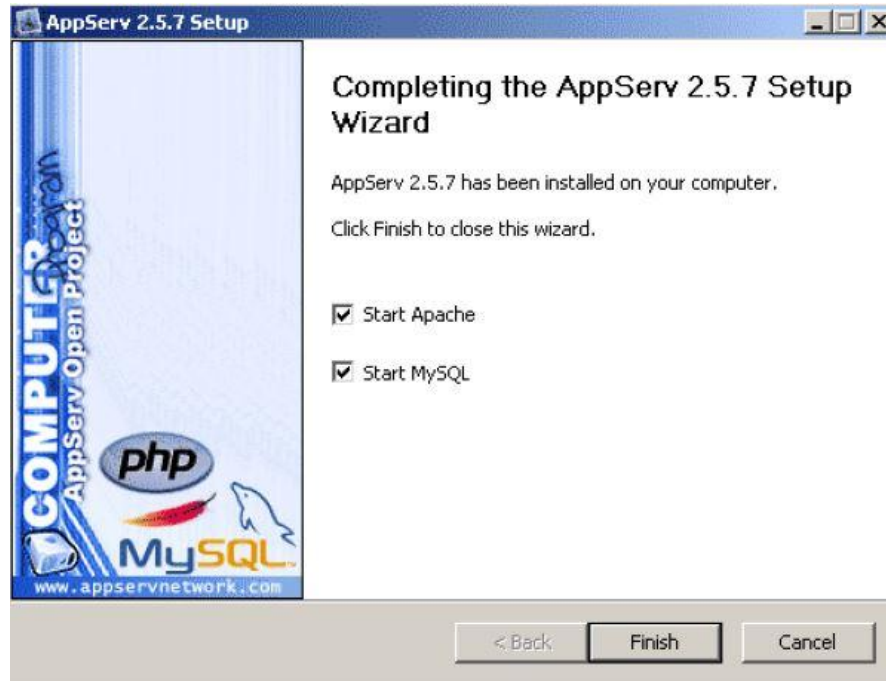
รูปที่ ก.6 การกำหนดค่าคอนฟิกค่า Apache Web Server

7. กำหนดค่าคอนฟิกของ MySQL Database มีอยู่ด้วยกันทั้งหมด 3 ส่วน คือ Root Password คือ ช่องสำหรับป้อน รหัสผ่านการใช้งานฐานข้อมูลของ Root หรือ ผู้ดูแลระบบ ที่เข้าใช้งานฐานข้อมูลในลักษณะที่เป็นผู้ดูแลระบบ ให้ระบุ user คือ root Character Sets ใช้ในการกำหนดค่าระบบภาษาที่ใช้ในการจัดเก็บฐานข้อมูล, เรียงลำดับฐานข้อมูล, Import ฐานข้อมูล, Export ฐานข้อมูล, ติดต่อฐานข้อมูล Old Password หากท่านมีปัญหาเกี่ยวกับการใช้งาน PHP กับ MySQL API เวอร์ชันเก่า โดยเจอ Error Client does not support authentication protocol requested by server; consider upgrading MySQL client ให้เลือกในส่วนของ Old Password เพื่อหลีกเลี่ยงปัญหานี้ Enable InnoDB หากท่านต้องการใช้งานฐานข้อมูลในรูปแบบ InnoDB ให้เลือกในส่วนนี้ด้วย



รูปที่ ก.7 การกำหนดค่าคอนฟิกของ MySQL Database

8. ขั้นตอนสุดท้ายของการติดตั้งโปรแกรม AppServ สำหรับขั้นตอนสุดท้ายนี้จะมีให้เลือกว่าต้องการสั่งให้มีการรัน Apache และ MySQL ทันทีหรือไม่ จากนั้นกดปุ่ม Finish เพื่อเสร็จสิ้นการติดตั้งโปรแกรม AppServ



รูปที่ ก.8 หน้าจอขั้นตอนสิ้นสุดการติดตั้งโปรแกรม AppServ