

ภาคผนวก

ภาคผนวก ก

การติดตั้งฐานข้อมูลและระบบ

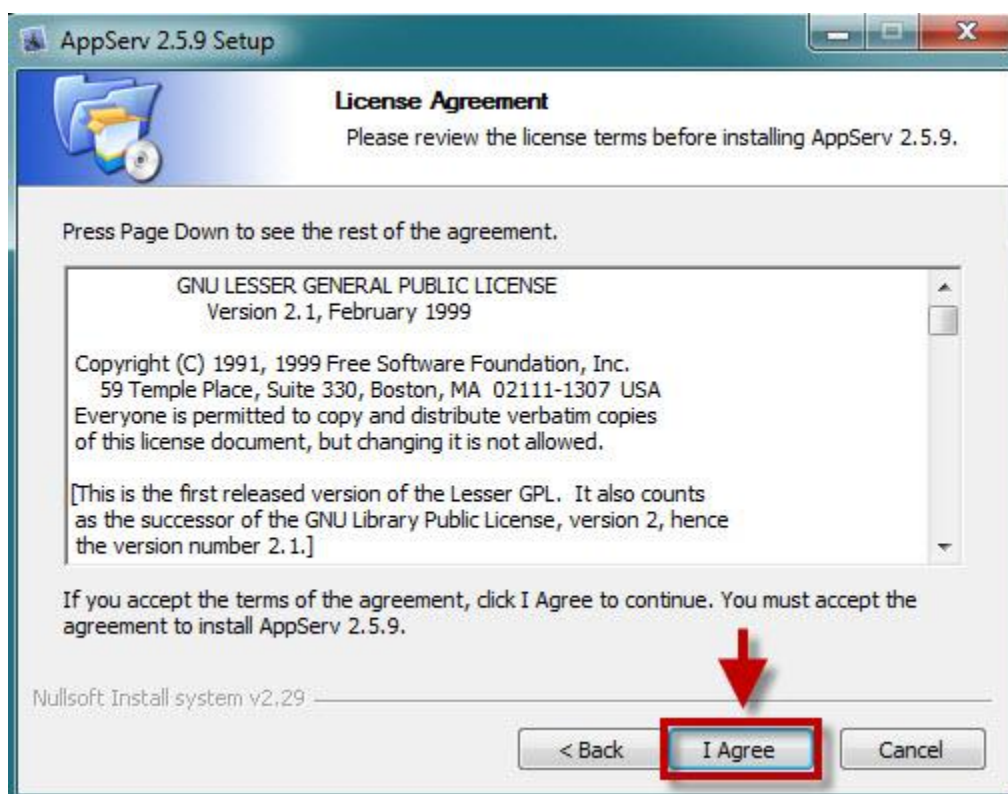
ก.1 ขั้นตอนการติดตั้ง AppServ

1. ดับเบิ้ลคลิกไฟล์ appserv-win32-2.5.9.exe ซึ่งจะแสดง - Welcome to the AppServ 2.5.10 Setup Wizard เพื่อทำการติดตั้ง จะปรากฏหน้าจอตามรูปที่ ก.1



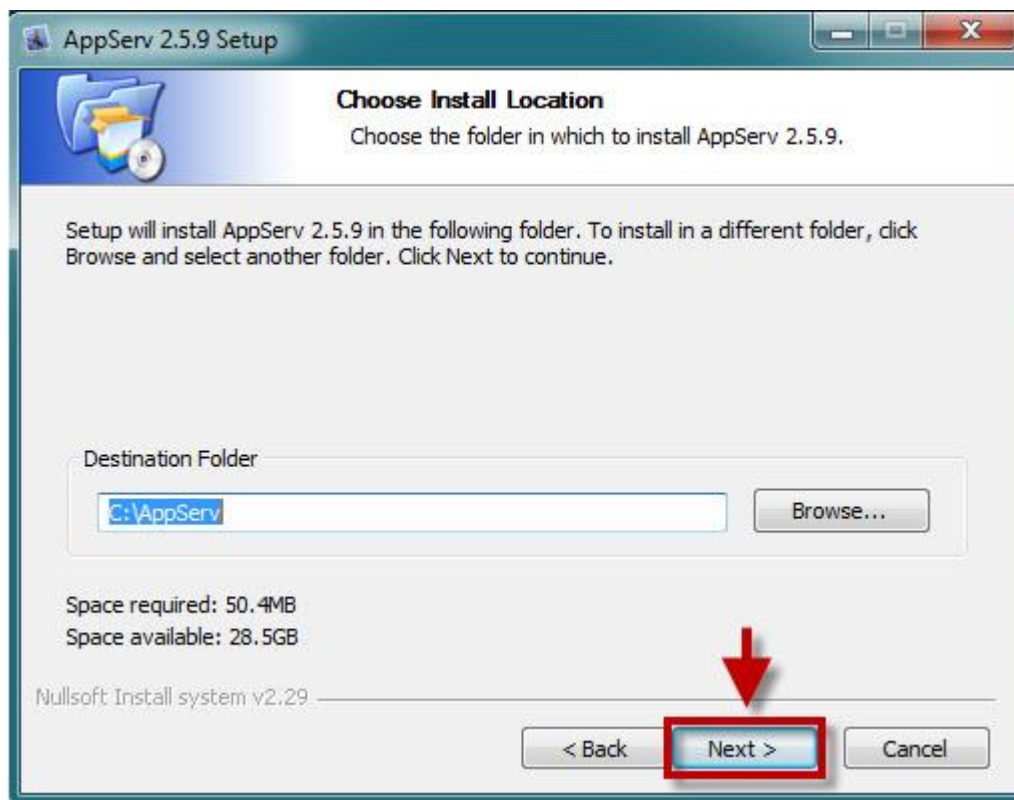
รูปที่ ก.1 ขั้นตอนการติดตั้งโปรแกรม AppServ

2. เข้าสู่ขั้นตอนเงื่อนไขการใช้งานโปรแกรม โดยโปรแกรม AppServ ได้แจกจ่ายในรูปแบบ GNU License หากผู้ติดตั้ง อ่านเงื่อนไขต่างๆ เสร็จสิ้นแล้ว หากยอมรับเงื่อนไขให้กด I Agree เพื่อเข้าสู่การติดตั้งในขั้นต่อไป แต่หากว่าไม่ยอมรับเงื่อนไข ให้กด Cancel เพื่อออกจากการติดตั้งโปรแกรม AppServ ดังรูปที่ ก.2



รูปที่ ก.2 แสดงรายละเอียดเงื่อนไข GNU License

3. ขั้นตอนนี้เป็นการเลือกปลายทางที่ต้องการจะติดตั้ง โดยค่าเริ่มต้นปลายทางที่ติดตั้งระบบจะตั้งค่าเริ่มต้นเป็น C: AppServ อัตโนมัติ หากต้องการเปลี่ยนปลายทางการติดตั้งให้กด Browse แล้วเลือกปลายทางที่ต้องการ ตามรูปที่ ก.3 เมื่อเลือกปลายทางเสร็จสิ้น



รูปที่ ก.3 เลือกปลายทางการติดตั้งโปรแกรม AppServ

4. เลือก Package Components ที่ต้องการที่จะติดตั้ง โดยค่าเริ่มต้นนั้นจะให้เลือกลงทุก Package แต่หากว่าผู้ใช้งาน ต้องการเลือกลงเฉพาะบาง Package ก็สามารเลือกตามข้อที่ต้องการออก โดยรายละเอียดแต่ละ Package มีดังนี้

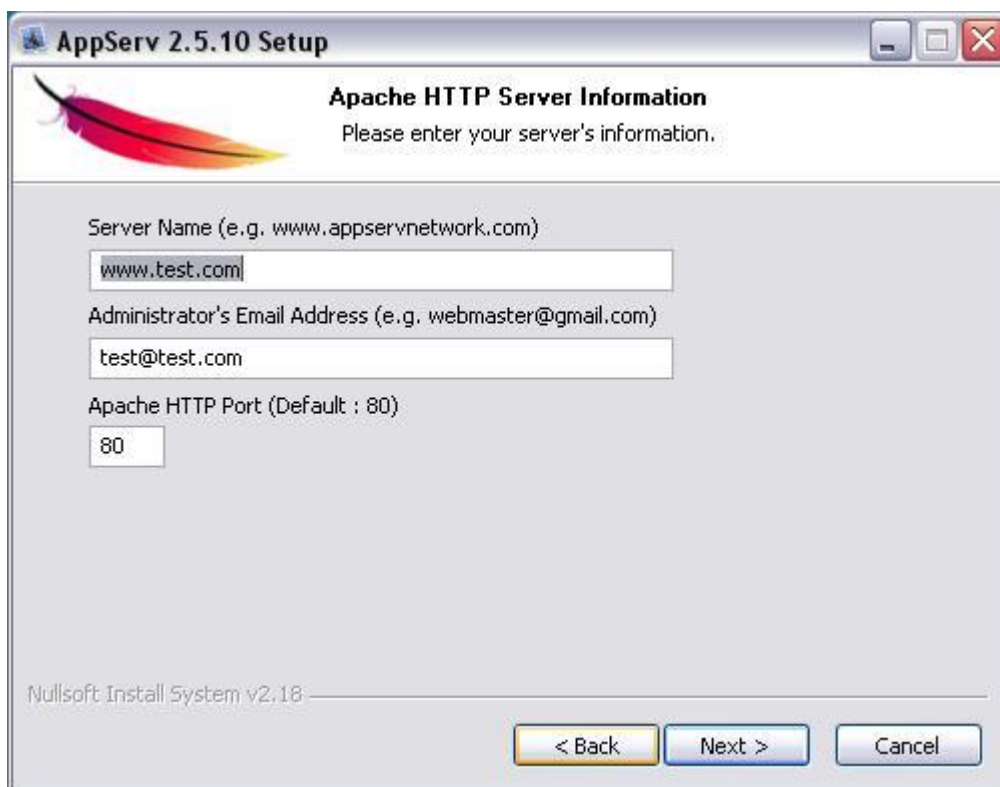
- Apache HTTP Server คือ โปรแกรมที่ทำหน้าเป็น Web Server
- MySQL Database คือ โปรแกรมที่ทำหน้าเป็น Database Server
- PHP Hypertext Preprocessor คือ โปรแกรมที่ทำหน้าประมวลผลการทำงานของภาษา PHP
- PhpMyAdmin คือ โปรแกรมที่ใช้ในการบริหารจัดการฐานข้อมูล MySQL ผ่านเว็บไซต์



รูปที่ ก.4 เลือก Package Components ที่ต้องการที่จะติดตั้ง

5. มาถึงขั้นตอนกำหนดค่า Config ของ Apache Web Server มีอยู่ด้วยกัน 5 ส่วน ตามรูปที่ ก.5 คือ

- Server Name คือ ช่องสำหรับป้อนชื่อ Web Server ของท่าน เช่น localhost
- Admin Email คือ ช่องสำหรับป้อนข้อมูล อีเมลล์ผู้ดูแลระบบ เช่น test@test.com



The screenshot shows the 'AppServ 2.5.10 Setup' window with the 'Apache HTTP Server Information' section. The window title is 'AppServ 2.5.10 Setup'. The main heading is 'Apache HTTP Server Information' with a feather logo to the left. Below the heading is the instruction 'Please enter your server's information.' There are three input fields: 'Server Name (e.g. www.appservnetwork.com)' with 'www.test.com' entered, 'Administrator's Email Address (e.g. webmaster@gmail.com)' with 'test@test.com' entered, and 'Apache HTTP Port (Default : 80)' with '80' entered. At the bottom, there are three buttons: '< Back', 'Next >', and 'Cancel'. The footer text reads 'Nullsoft Install System v2.18'.

รูปที่ ก.5 กำหนดค่า Config ของ Apache Web Server

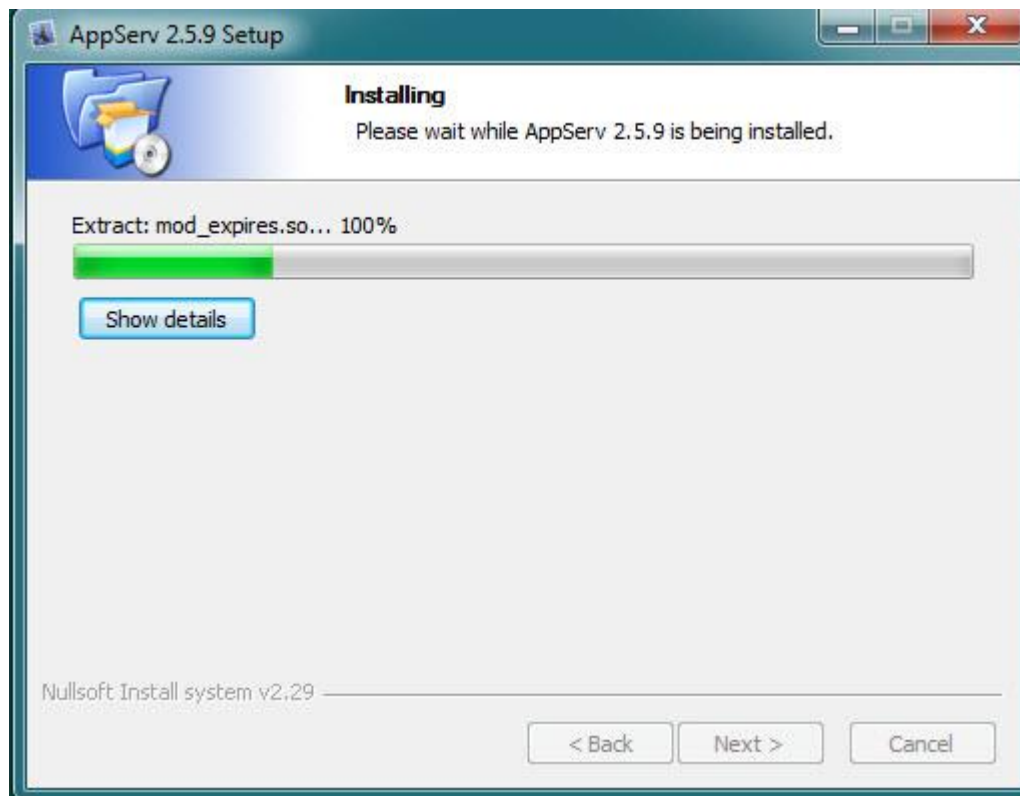
6. ระบบจะเข้าสู่หน้าจอการ MySQL Server Configuration ซึ่งประกอบไปด้วย 3 ส่วน ดังรูปที่ ก.6 ดังนี้เลย

- Enter Root Password ช่องสำหรับป้อน รหัสผ่านการใช้งานฐานข้อมูลของ Root หรือ ผู้ดูแลระบบทุกครั้งที่ใช้
- Re-enter root password ช่องสำหรับป้อน รหัสผ่านการใช้งานฐานข้อมูลของผู้ดูแลระบบ อีกครั้ง Character Sets and Collations ใช้ในการกำหนดค่าระบบภาษาที่ใช้ในการจัดเก็บฐานข้อมูล ระบบจะ กำหนดค่าเริ่มต้น เป็น UTF-8 Unicode
- Old Password Support (PHP MySQL API function.) เพื่อรองรับกับการเข้ารหัสผ่านแบบเก่า หากท่านมีปัญหากับการใช้งาน PHP กับ API เวอร์ชันเก่า โดยเจอ Error Client does not support authentication protocol requested by server; consider upgrading MySQL client ให้เลือกใน ส่วนของ Old Password Support (PHP MySQL API function.) เพื่อหลีกเลี่ยงปัญหานี้
- Enable InnoDB หากท่านต้องการใช้งานฐานข้อมูลในรูปแบบ InnoDB ให้เลือกในส่วนนี้ด้วย InnoDB Database Engine เป็น Database Engine หนึ่งของ MySQL)



รูปที่ ก.6 กำหนดค่า Config ของ MySQL Server

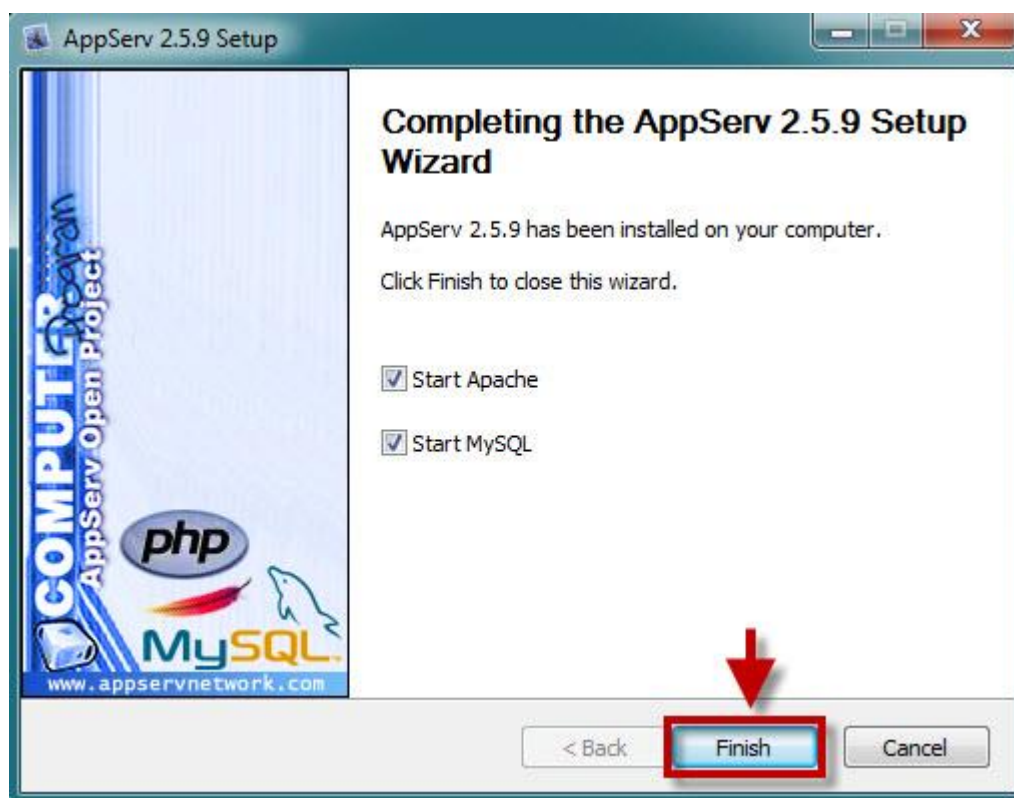
7. ให้ทำการกรอกข้อมูลที่ช่องข้อมูลดังกล่าว แล้วให้กด **Install** ระบบจะแสดง
ผังรูปที่ ก.7 แสดงการ Appserv being installed



รูปที่ ก.7 Appserv being installed

8. โปรแกรม AppServ จะทำการติดตั้ง ให้เราจนกว่าจะขึ้นหน้าจอ AppServ 2.5.9 - the AppServ 2.5.9 Setup Wizard ดังรูปที่ ก.8 ซึ่งแสดงว่าเราได้ดำเนินการติดตั้ง AppServ เรียบร้อยแล้ว ซึ่งจะมีตัวเลือกดังนี้

- Start Apache - เพื่อเริ่ม โปรแกรม Apache
- Start MySQL - เพื่อเริ่ม โปรแกรม MySQL



รูปที่ ก.8 แสดงหน้าจอขั้นตอนสิ้นสุดการติดตั้ง โปรแกรม AppServ

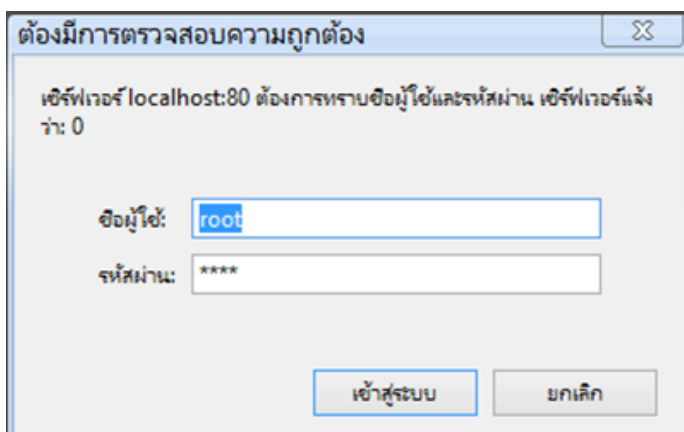
ก.2 ขั้นตอนการติดตั้ง นำฐานข้อมูล

1. ผู้ใช้สามารถทดสอบการทำงานของโปรแกรม AppServ ได้โดยการเปิดโปรแกรม Web Browser แล้วเรียกไปที่ **localhost** จะแสดงรายละเอียดดังภาพ



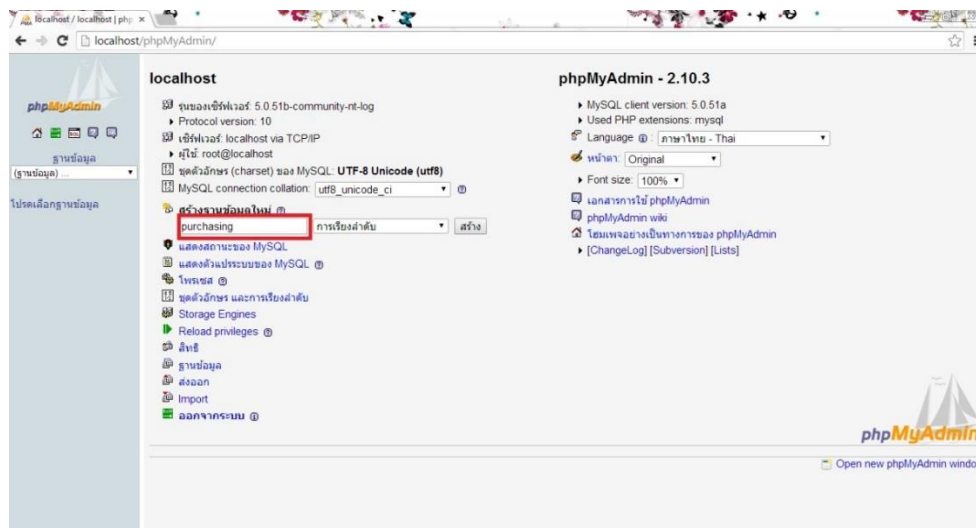
รูปที่ ก.9 แสดงหน้าจอหลักของ Appserv

2. ให้สร้างฐานข้อมูลสำหรับการติดตั้ง phpMyAdmin โดยการคลิกไปที่ Database Manager จากนั้นให้กรอก Username และ Password ซึ่ง Username จะเป็น root และ password คือ 1234 ตามที่ได้ตั้งไว้ตอนติดตั้ง



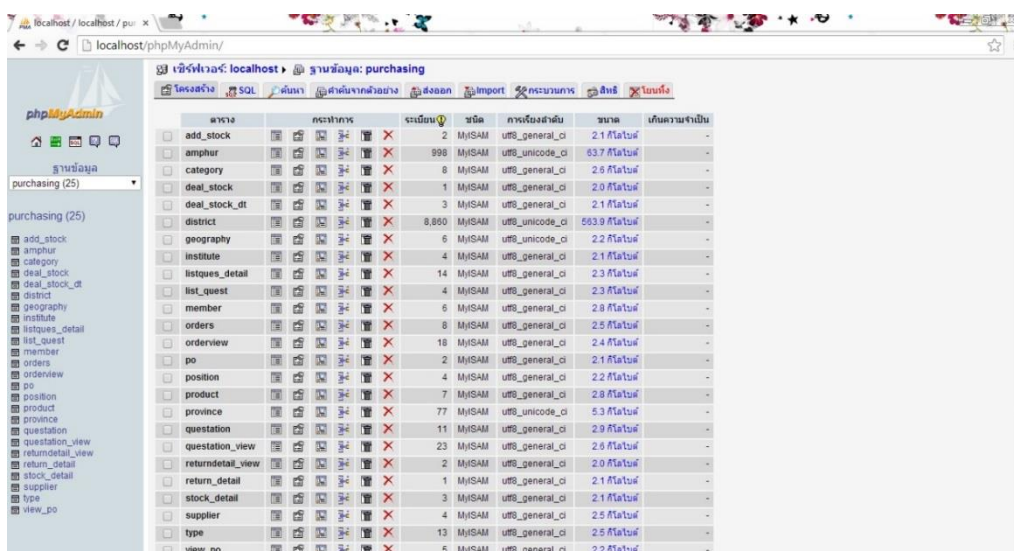
รูปที่ ก.10 แสดงหน้าจอการเข้าสู่ phpMyAdmin

3. จากนั้นจะเข้าสู่หน้าจอหลักของ phpMyAdmin ผู้ใช้สามารถทำการสร้างฐานข้อมูลโดยพิมพ์ชื่อฐานข้อมูล purchasing ในช่อง สร้างฐานข้อมูลใหม่ โดยการคลิก สร้าง



รูปที่ ก.11 แสดงหน้าจอหลักของ phpMyAdmin

4. เมื่อเสร็จการสร้างฐานข้อมูลก็ทำการสร้างข้อมูลที่ต้องการได้ในทันที แล้วเมื่อทำการเสร็จก็จบการนำฐานข้อมูลเข้า



รูปที่ ก.12 เสร็จสิ้นการนำเข้าฐานข้อมูล