

ภาคผนวก ก

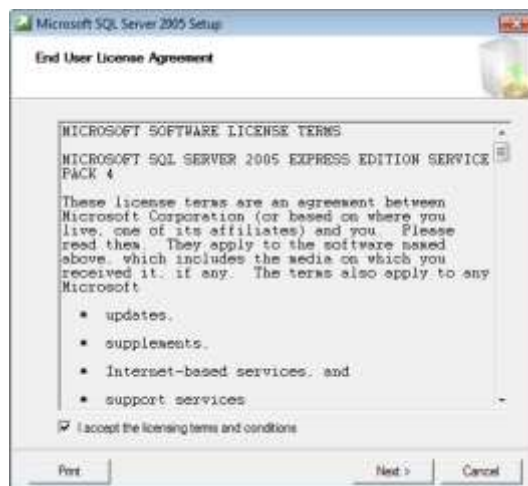
การติดตั้ง Microsoft SQL Server 2005 Express Edition

## การติดตั้ง Microsoft SQL Server สำหรับระบบปฏิบัติการ Microsoft Windows 7



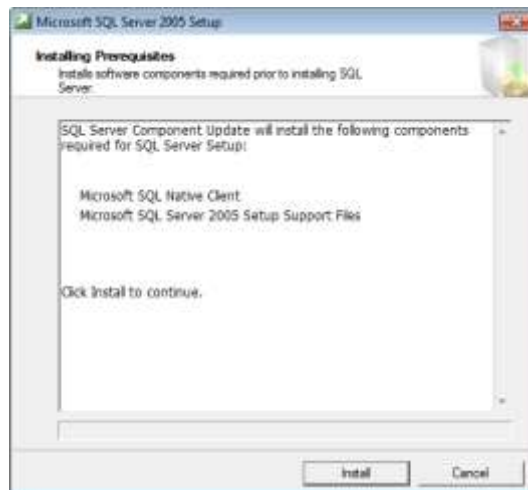
รูปที่ ก.1 ไฟล์เดอริโปรแกรม Microsoft SQL Server 2005 Express Edition

- ทำการดาวน์โหลดโปรแกรม Microsoft SQL Server 2005 Express Edition Service Pack 4 จาก <http://www.microsoft.com/download/>



รูปที่ ก.2 ข้อตกลงสำหรับผู้ใช้งาน

- คลิกเช็คบ็อกซ์หน้าข้อความ I accept the licensing terms and conditions
- คลิกปุ่ม Next



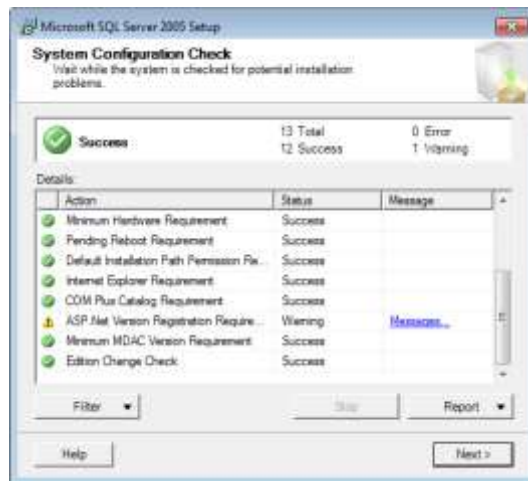
รูปที่ ก.3 เริ่มการติดตั้งโปรแกรมเบื้องต้น

- คลิกปุ่ม Install เพื่อเริ่มติดตั้งโปรแกรม



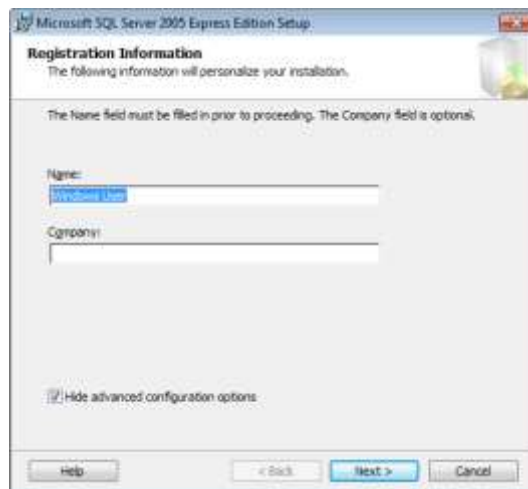
รูปที่ ก.4 หน้าต่างแสดงการต้อนรับของโปรแกรม Microsoft SQL Server

- คลิกปุ่ม Next เพื่อทำในขั้นตอนถัดไป



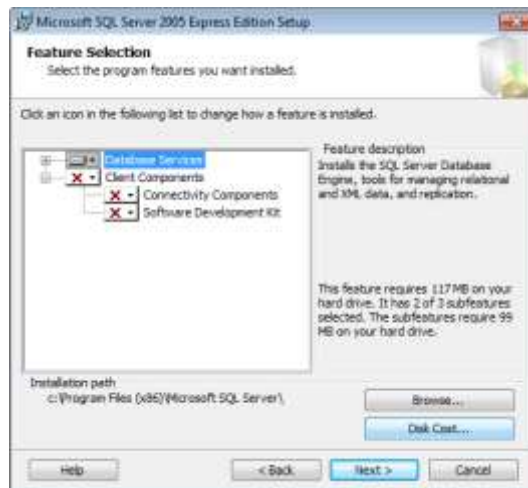
รูปที่ ก.5 ตรวจสอบความพร้อมของระบบก่อนการติดตั้งโปรแกรม

- คลิกปุ่ม Next เพื่อทำในขั้นตอนถัดไป



รูปที่ ก.6 กำหนดข้อมูลของผู้ใช้

- คลิกเครื่องหมายในเช็คบ็อกซ์หน้า Hide advanced configuration options ออก เพื่อที่จะกำหนดการตั้งค่าด้วยตัวเอง
- คลิก Next เพื่อทำในขั้นตอนถัดไป



รูปที่ ก.7 เลือกสิ่งที่ต้องการติดตั้ง

- คลิกเลือกโปรแกรมที่เราต้องการติดตั้ง และสามารถเลือกไดเรคทอรีที่เราต้องการติดตั้งได้ในที่นี้เลือกทำการติดตั้งทั้งหมด
- คลิก Next เพื่อทำในขั้นตอนถัดไป



รูปที่ ก.8 กำหนด Instance Name

- สามารถเลือก Default instance หรือ Named instance
- คลิก Next เพื่อทำในขั้นตอนถัดไป



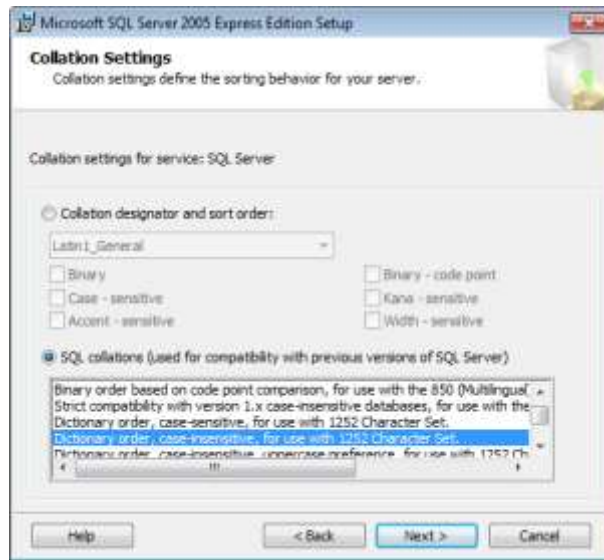
รูปที่ ก.9 กำหนด Service Account

- คลิกเลือกที่ Use the built-in System account เปลี่ยนจาก Network service เป็น Local system
- คลิก Next เพื่อทำในขั้นตอนถัดไป



รูปที่ ก.10 กำหนดวิธีการในการเข้าถึงฐานข้อมูล

- คลิกเลือก Mixed Mode (Windows Authentication and SQL Server Authentication) ใส่ Password ที่ช่อง Enter password : (เป็น password ของ sa )  
Confirm password : (เป็น password ของ sa )
- คลิก Next เพื่อทำในขั้นตอนถัดไป



รูปที่ ก.11 กำหนดการตั้งค่ารูปแบบการเก็บข้อมูล

- คลิกเลือก Dictionary order, case-insensitive, for use with 1252 Character Set.
- คลิก Next เพื่อทำในขั้นตอนถัดไป



รูปที่ ก.12 กำหนดค่าของตัวเลือก

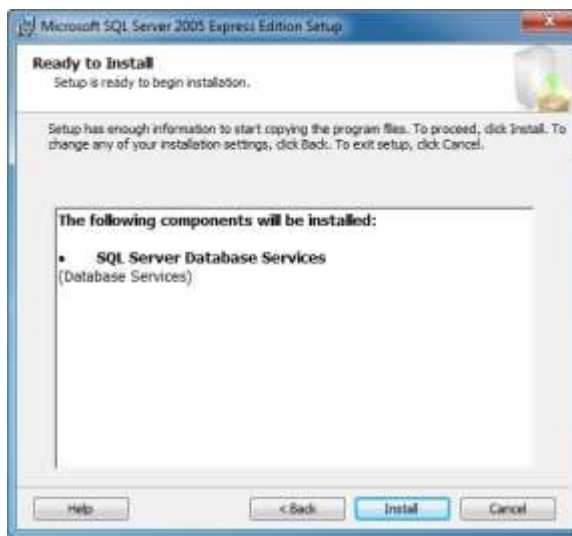
- คลิก Next เพื่อทำในขั้นตอนถัดไป



รูปที่ ก.13 ตั้งค่ารายงานข้อผิดพลาดและการใช้งาน

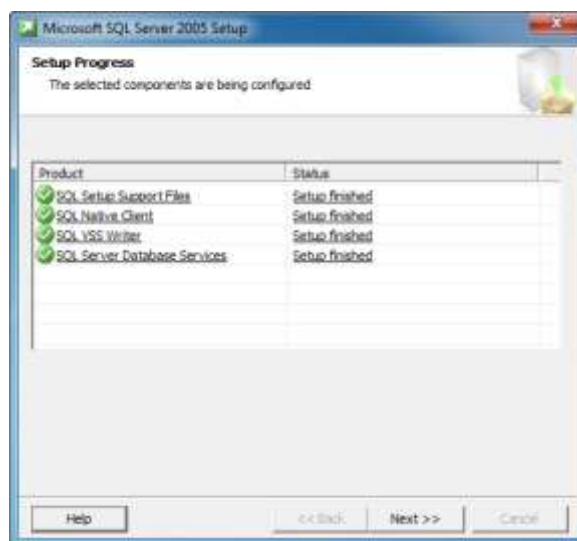
- คลิกเลือกเช็คบ็อกซ์ทั้ง 2 ช่อง
- คลิก Next เพื่อทำในขั้นตอนถัดไป





รูปที่ ก.14 เตรียมพร้อมสำหรับการติดตั้งโปรแกรม

- คลิก Install เพื่อทำในขั้นตอนถัดไป



รูปที่ ก.15 ความคืบหน้าในการติดตั้งโปรแกรม

- คลิก Next เพื่อทำในขั้นตอนถัดไป



รูปที่ ก.16 ติดตั้งเสร็จสมบูรณ์

- คลิก Finish การติดตั้งเสร็จสมบูรณ์