

ภาคผนวก

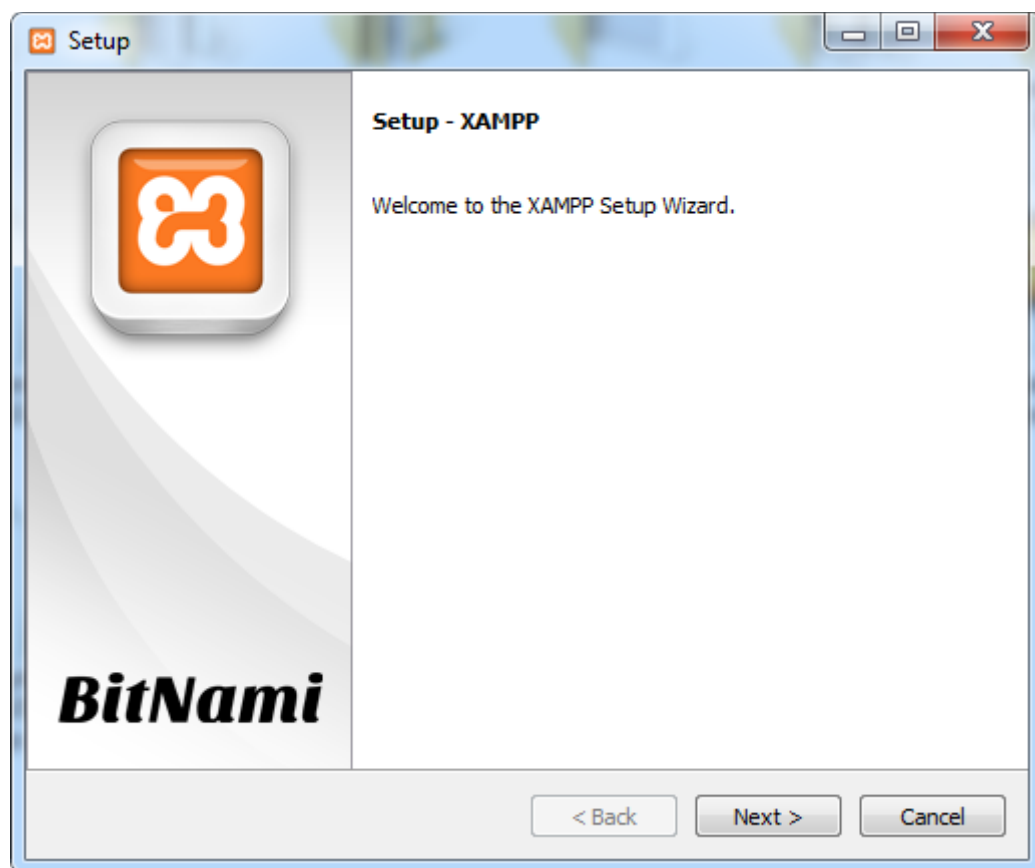
## ภาคผนวก ก

### การติดตั้งและการตั้งค่าโปรแกรม

การติดตั้งและการตั้งค่า Web Server

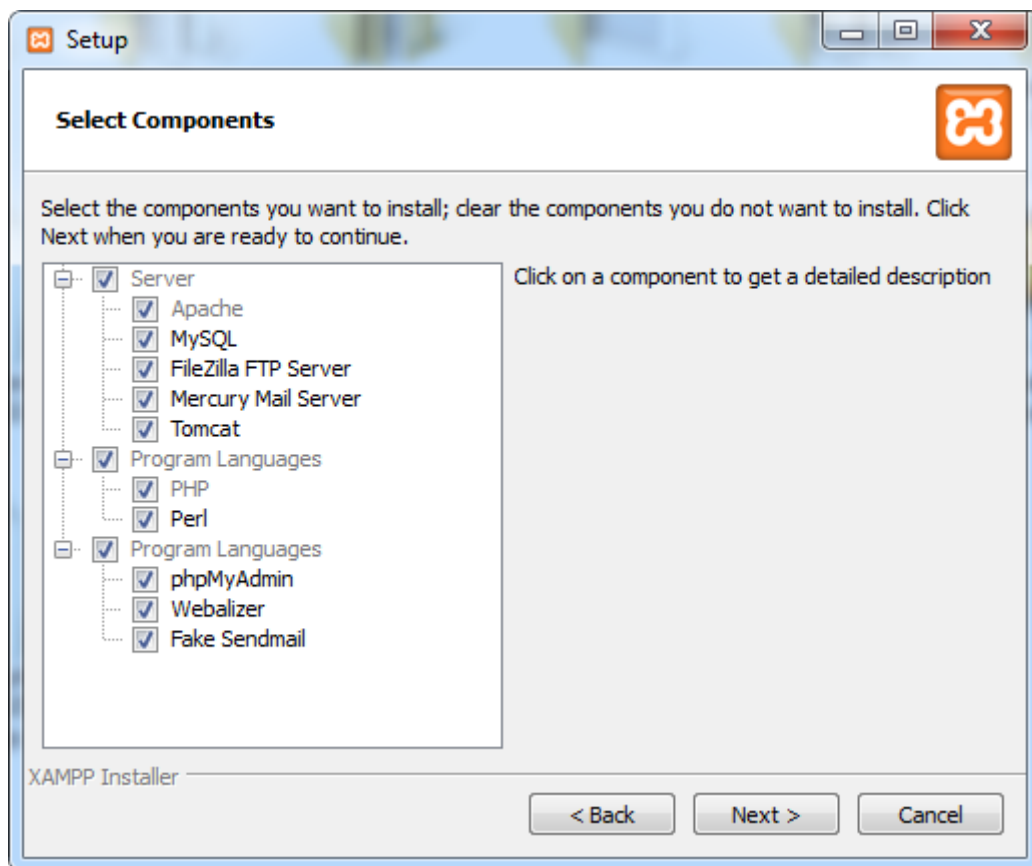
ในการสร้าง Web Server จำลองของภาคนี้พจนนี้ ใช้โปรแกรม Xampp ในการทำเป็น Web Server จำลองโดยตัว Server จะเป็น Apache และดาต้าเบสเป็น MySQL

1. ดับเบิลคลิกไฟล์ xampp-win32-1.8.2-0-VC9-installer เพื่อทำการติดตั้งจะปรากฏหน้าจอตามรูปที่ 1



รูปที่ ก.1 ขั้นตอนการติดตั้งโปรแกรม Xampp

2. เลือก Package Components ที่ต้องการติดตั้ง โดยค่าเริ่มต้นนั้นจะให้เลือกลงทุก Package แต่หากว่าผู้ใช้งาน ต้องการเลือกลงเฉพาะบาง Package ก็สามารเลือกตามข้อที่ต้องการออก



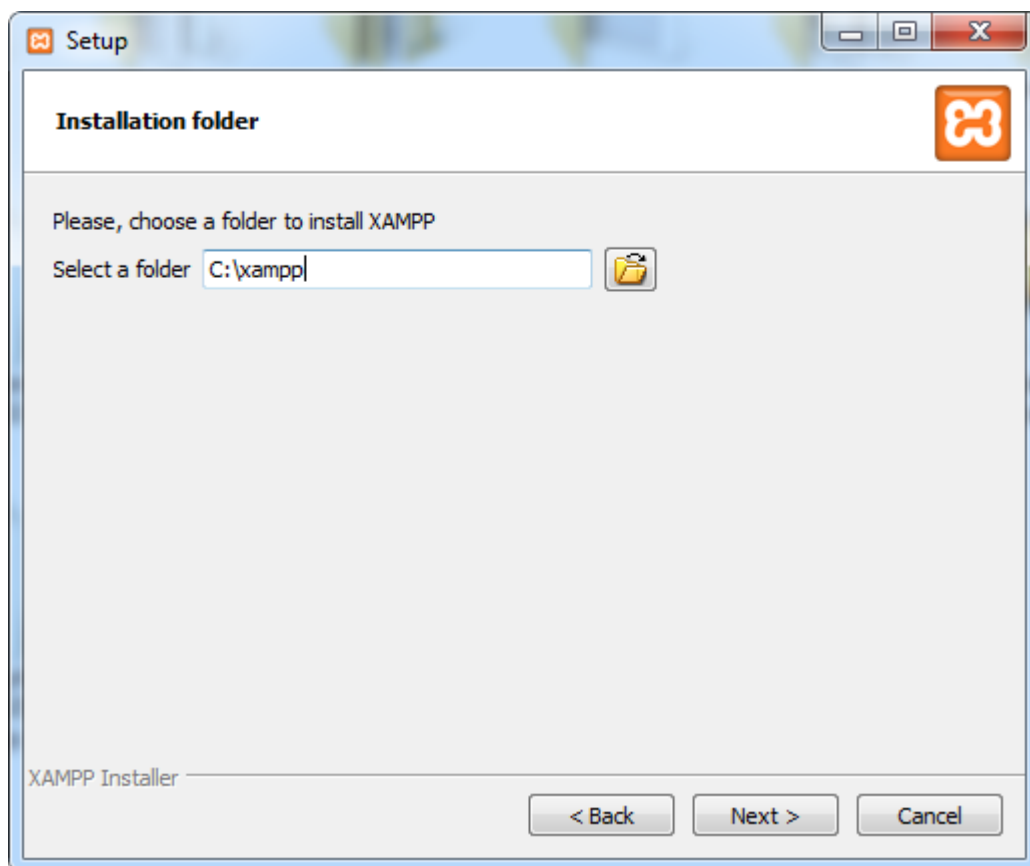
รูปที่ ก.2 เลือก Package Components ที่ต้องการติดตั้ง

3. เลือกว่าต้องการติดตั้ง Package BitNami หรือไม่ ถ้าไม่ต้องการสามารถเลือกเอาออกได้



รูปที่ ก.3 เลือก Package BitNami

4. เข้าสู่การเลือกปลายทางที่ต้องการติดตั้ง โดยค่าเริ่มต้นปลายทางที่ติดตั้งจะเป็น C:\xampp หากต้องการเปลี่ยนปลายทางที่ติดตั้ง ให้กด Browse แล้วเลือกปลายทางที่ต้องการ ตามรูปที่ 3 เมื่อเลือกปลายทางเสร็จสิ้น ให้กดปุ่ม Next เพื่อเข้าสู่ขั้นตอนการติดตั้งขั้นต่อไป



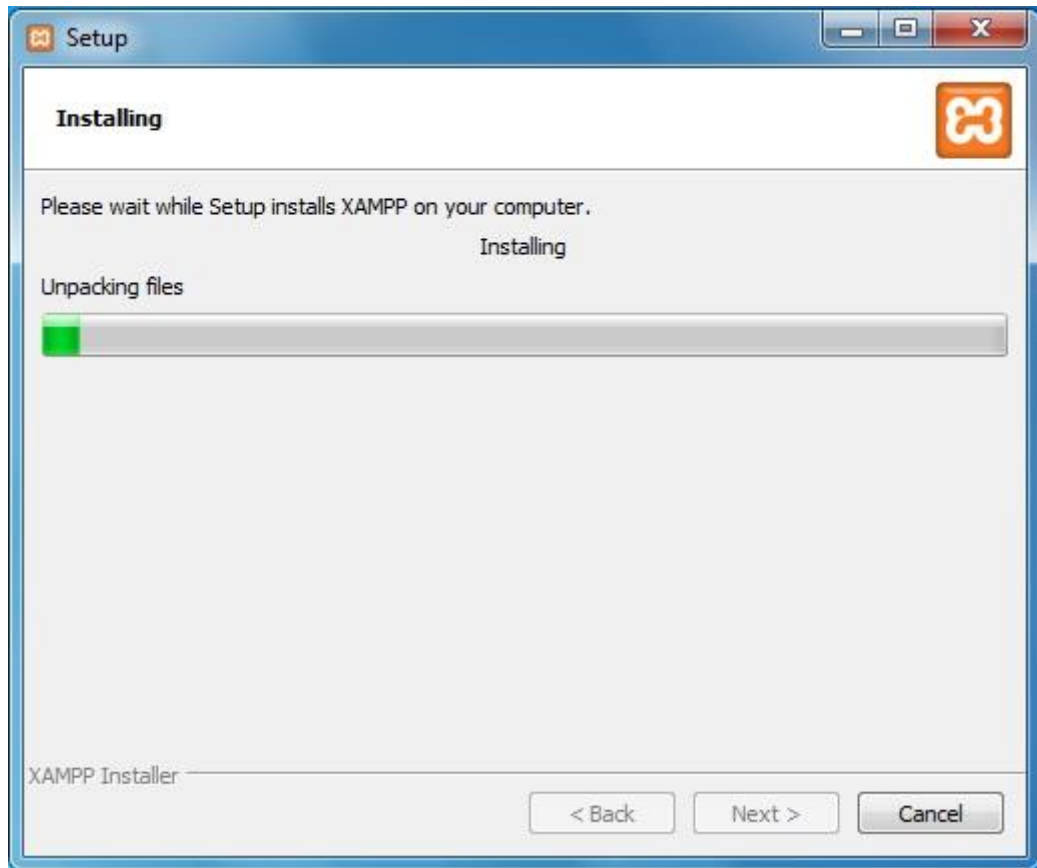
รูปที่ ก.4 เลือกปลายทางการติดตั้ง โปรแกรม Xampp

5. โปรแกรมจะถามว่าต้องการติดตั้งโปรแกรม Xampp เลยหรือไม่



รูปที่ ก.5 โปรแกรมสอบถามการติดตั้ง

## 6. โปรแกรมทำการติดตั้งลงบนคอมพิวเตอร์



รูปที่ ก.6 โปรแกรมทำการติดตั้ง

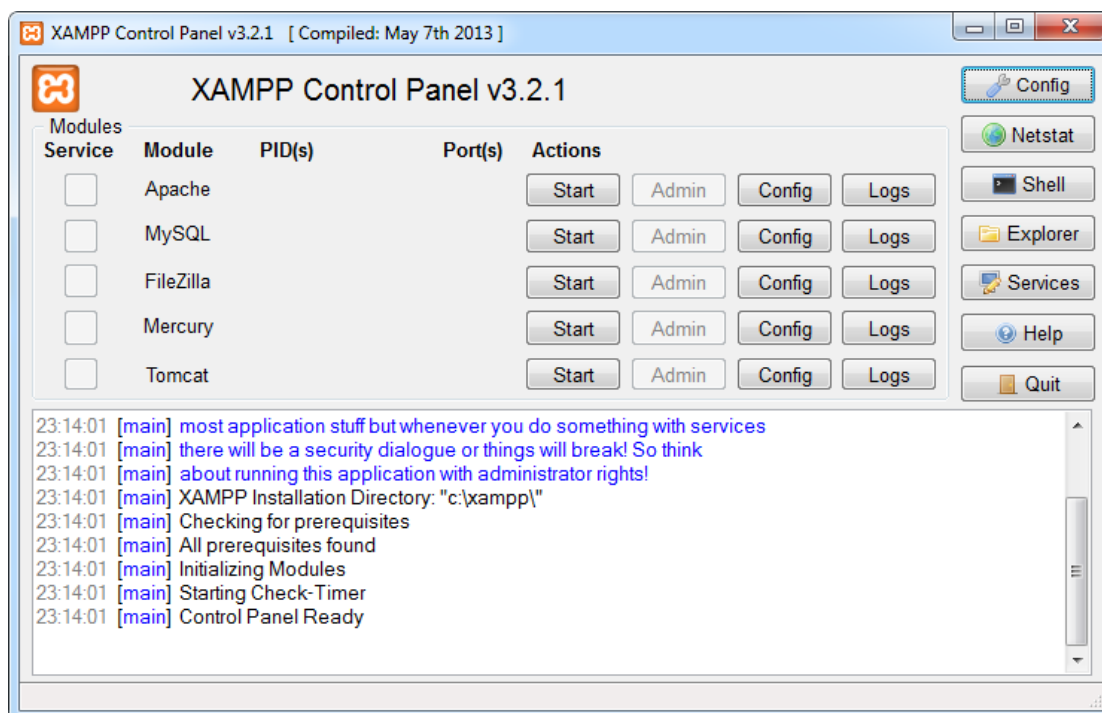
7. ขั้นตอนสุดท้ายของการติดตั้งโปรแกรม Xampp สำหรับขั้นตอนสุดท้ายนี้จะมีให้เลือกว่าต้องการสั่งให้มีการรัน Control Panel เลยหรือไม่ จากนั้นกดปุ่ม Finish เพื่อเสร็จสิ้นการติดตั้งโปรแกรม Xampp



รูปที่ ก.7 แสดงหน้าจอขั้นตอนสิ้นสุดการติดตั้งโปรแกรม Xampp



## 8. แสดง Control Panel ทำการเลือกเปิดส่วนต่าง ๆ



รูปที่ ก.8 แสดง Control Panel