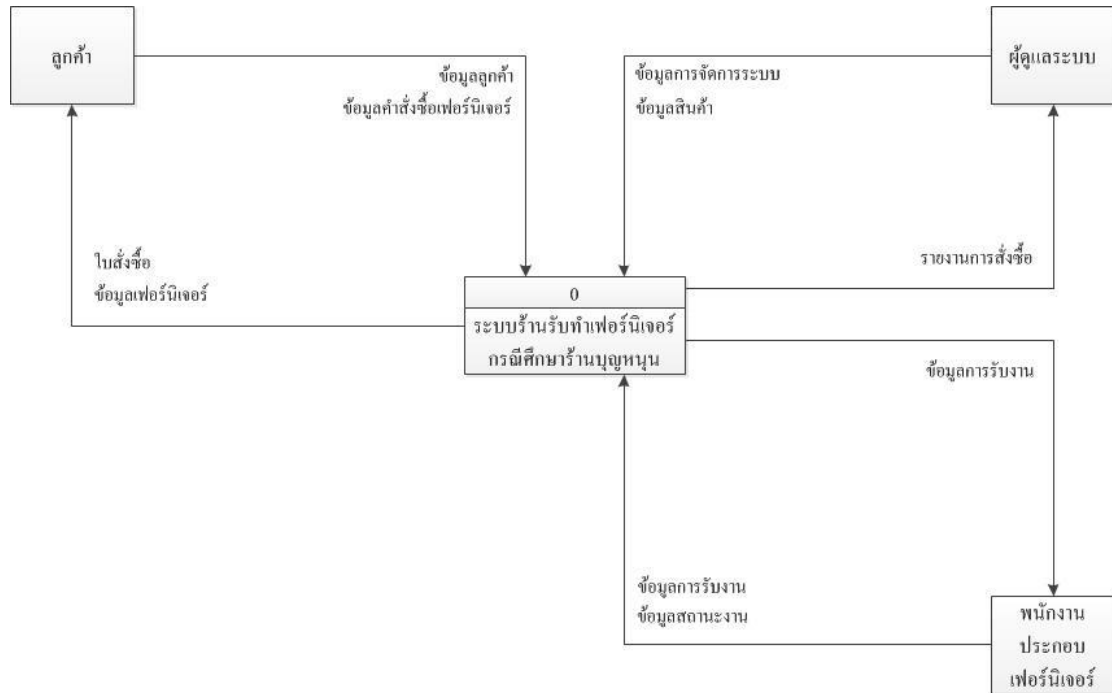


บทที่ 3

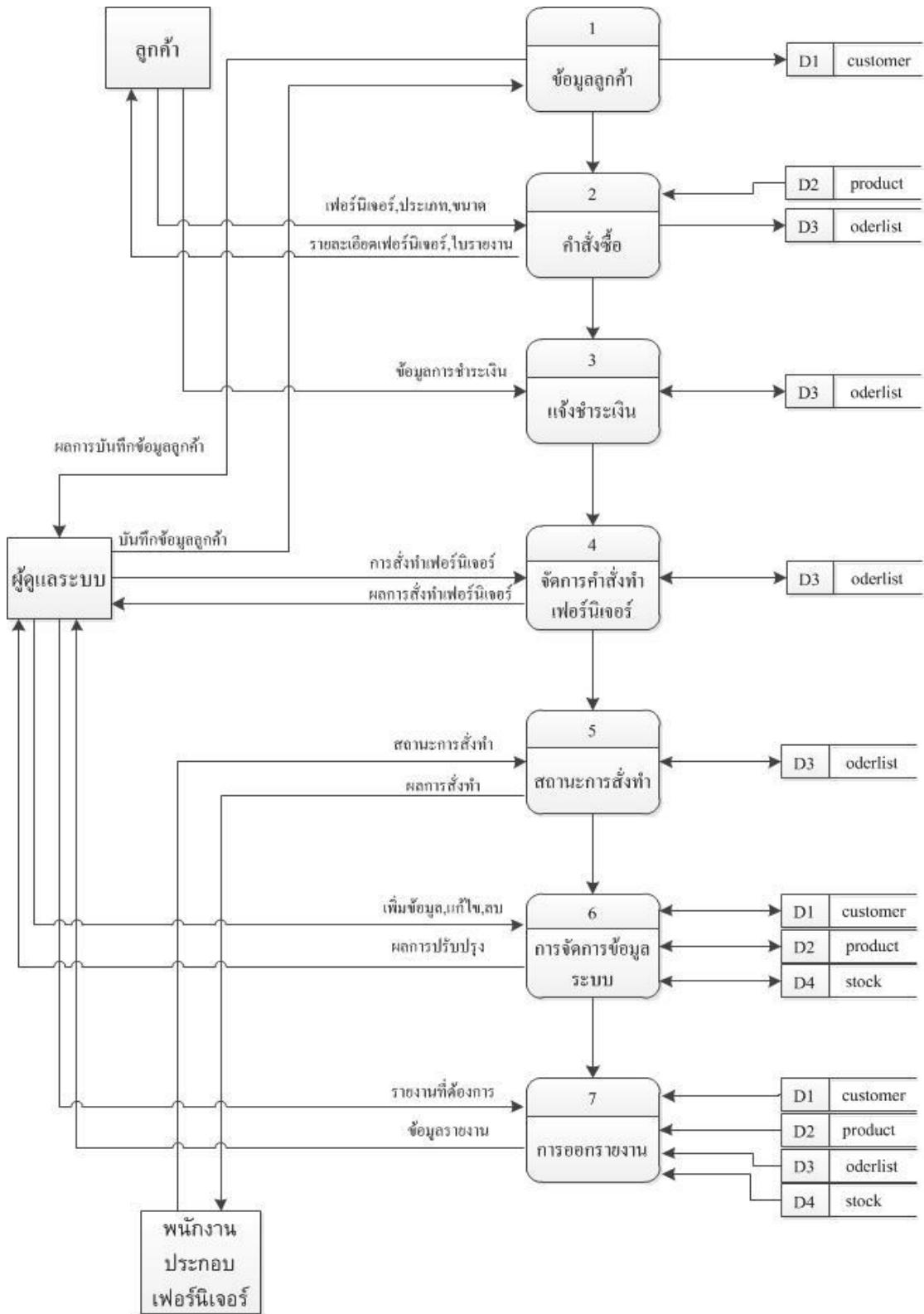
วิเคราะห์และออกแบบระบบ

3.1 Context Diagram ระบบร้านรับทำเฟอร์นิเจอร์



รูปที่ 3.1 Context Diagram ของระบบร้านรับทำเฟอร์นิเจอร์ ครัวศึกษาร้านเฟอร์นิเจอร์บุญหนุน

3.2 Data Flow Diagram Level 1 ระบบร้านรับทำเฟอร์นิเจอร์



รูปที่ 3.2 Data Flow Diagram Level 1 ของระบบร้านรับทำเฟอร์นิเจอร์ กรณีศึกษาร้านเฟอร์นิเจอร์

บุญหนุน

3.3 คำอธิบายการประมวลผล(Process Description)

ตารางที่ 3.1 Process 1.0 ข้อมูลลูกค้า

Process Description	
System	: ระบบร้านรับทำเฟอร์นิเจอร์
DFD number	: 1.0
Process name	: ข้อมูลลูกค้า
Input data flows	: บันทึกข้อมูลลูกค้า
Output data flows	: ผลการบันทึกข้อมูลลูกค้า
Data stored used	: Customer
Description	: ผู้ใช้งานทำการกรอกข้อมูลลูกค้าใหม่โดยต้องกรอกข้อมูลให้ครบและถูกต้อง หากไม่ครบผู้ใช้งานจะต้องกรอกข้อมูล ใหม่อีกครั้ง จากนั้นระบบจะนำ Input ข้อมูลเข้าสู่ฐานข้อมูลลูกค้า

ตารางที่ 3.2 Process 2.0 คำสั่งซื้อ

Process Description	
System	: ระบบร้านรับทำเฟอร์นิเจอร์
DFD number	: 2.0
Process name	: คำสั่งซื้อ
Input data flows	: เลือกเฟอร์นิเจอร์,ประเภท,ขนาด
Output data flows	: รายละเอียดเฟอร์นิเจอร์
Data stored used	: Product,Product_type,Catalog,Orderlist
Description	: ลูกค้าดูสินค้าในระบบและสามารถเลือกตามประเภทได้ ระบบจะทำการดึงข้อมูลสินค้าที่เลือก จากฐานข้อมูลมาแสดง

ตารางที่ 3.3 Process 3.0 แจ็งชำระเงิน

Process Description	
System	: ระบบร้านรับทำเฟอร์นิเจอร์
DFD number	: 3.0
Process name	: แจ็งชำระเงิน
Input data flows	: รายการสั่งซื้อ
Output data flows	: ยอดรวมสุทธิ
Data stored used	: Product, Orderlist
Description	: เป็นโปรเซสในการให้ลูกค้าดำเนินการชำระเงินเงินเมื่อผู้ดูแลรับรายการสั่งซื้อ

ตารางที่ 3.4 Process 4.0 จัดการคำสั่งทำเฟอร์นิเจอร์

Process Description	
System	: ระบบร้านรับทำเฟอร์นิเจอร์
DFD number	: 4.0
Process name	: จัดการคำสั่งทำเฟอร์นิเจอร์
Input data flows	: การสั่งทำเฟอร์นิเจอร์
Output data flows	: ผลการสั่งทำเฟอร์นิเจอร์
Data stored used	: Orderlist
Description	: เป็นส่วนแสดงข้อมูลการสั่งทำเฟอร์นิเจอร์จากลูกค้าให้ผู้ดูแลระบบ

ตารางที่ 3.5 Process 5.0 สถานะการสั่งทำ

Process Description	
System	: ระบบร้านรับทำเฟอร์นิเจอร์
DFD number	: 5.0
Process name	: สถานะการสั่งทำ
Input data flows	: สถานะการสั่งทำ
Output data flows	: ผลสถานะการสั่งทำ
Data stored used	: Product,Orderlist,Status_type
Description	: เป็นส่วนแสดงให้พนักงานประกอบเฟอร์นิเจอร์ดูข้อมูลการสั่งทำเฟอร์นิเจอร์ เมื่อเลือกเฟอร์นิเจอร์จะแสดงรายละเอียดและวัสดุ เมื่อกรับงานจะให้เลือกสถานะของงาน

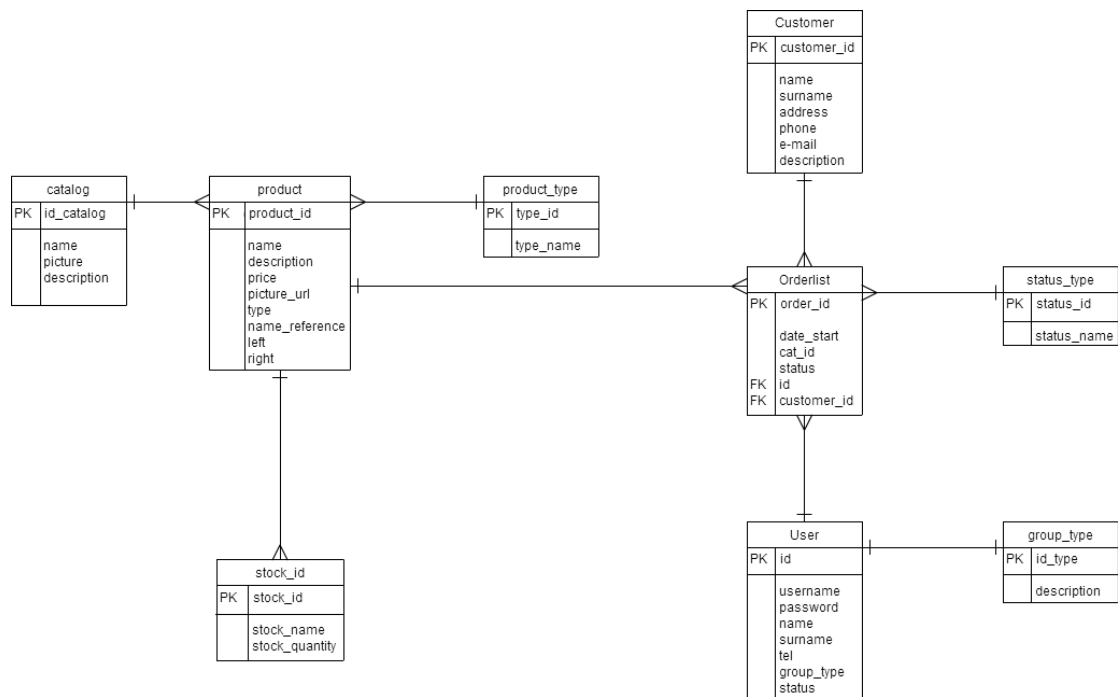
ตารางที่ 3.6 Process 6.0 การจัดการข้อมูลระบบ

Process Description	
System	: ระบบร้านรับทำเฟอร์นิเจอร์
DFD number	: 6.0
Process name	: การจัดการข้อมูล
Input data flows	: ข้อมูลที่ต้องการเพิ่ม แก้ ลบ
Output data flows	: ผลการปรับปรุง
Data stored used	: Product,Stock,Customer,Catalog,
Description	: เป็นโปรเซสในการให้ผู้ดูแลระบบจัดการเพิ่ม ปรับปรุง แก้ไขข้อมูล

ตารางที่ 3.7 Process 7.0 การออกรายงาน

Process Description	
System	: ระบบร้านรับทำเฟอร์นิเจอร์
DFD number	: 7.0
Process name	: การออกรายงาน
Input data flows	: เลือกข้อมูลที่ต้องการทราบจากระบบ
Output data flows	: เรียกดูข้อมูล
Data stored used	: Product, Stock, Customer, Catalog, Orderlist
Description	: สามารถเรียกดูข้อมูลภายในระบบ เช่น รายชื่อลูกค้า สินค้า ประเภท วัสดุ รายการสั่งซื้อ รายละเอียดรายการสั่งซื้อ

3.4 แผนภาพความสัมพันธ์พื้นฐานของการออกแบบฐานข้อมูล(Entity Relationship Diagram)



รูปที่ 3.3 E-R Diagram ของระบบร้านรับทำเฟอร์นิเจอร์ กรณีศึกษาร้านเฟอร์นิเจอร์บุญหนุน