

บทที่ 3

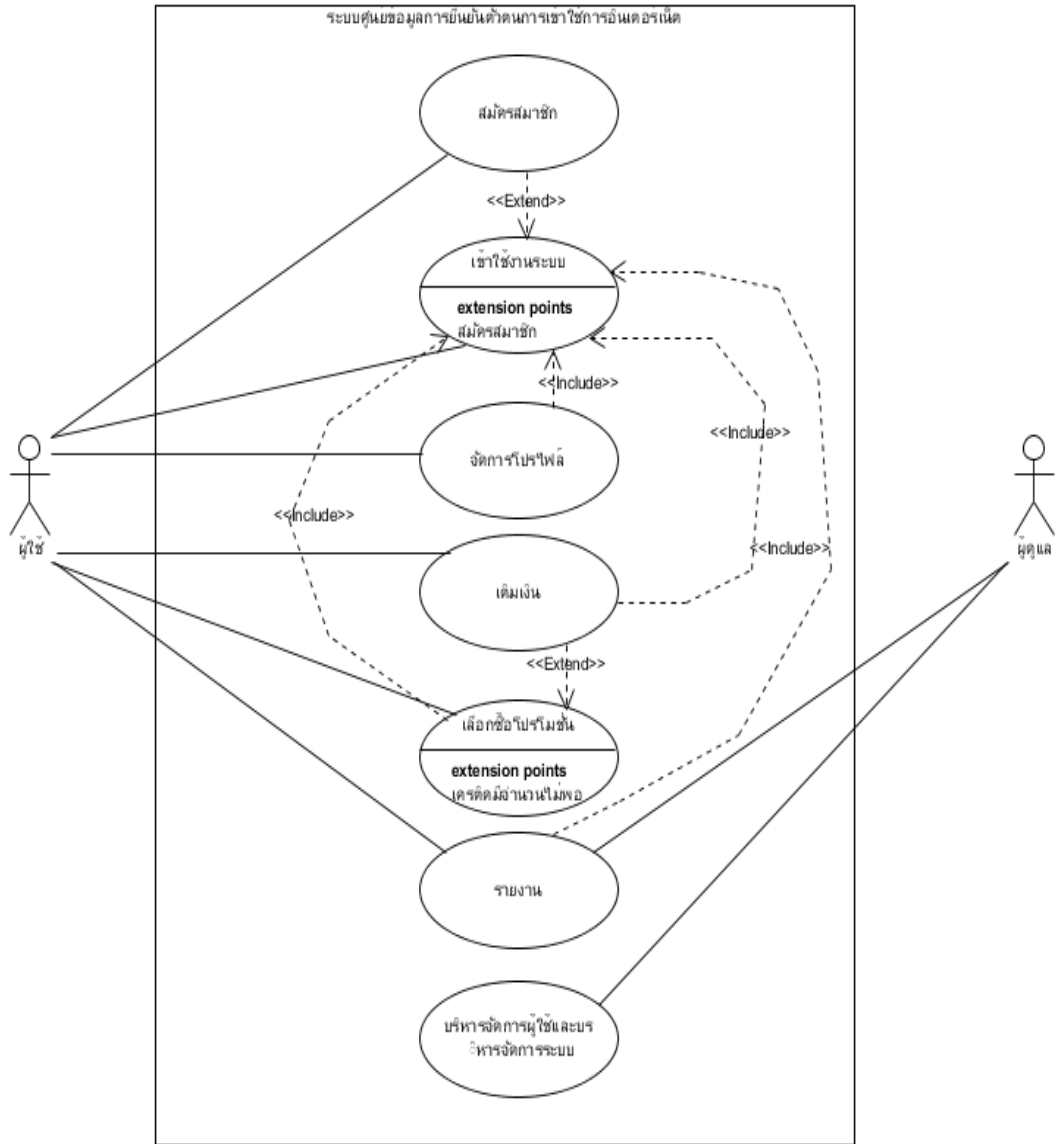
วิเคราะห์และออกแบบระบบ

3.1. รายละเอียดของโครงการ

ระบบศูนย์ข้อมูลการยืนยันตัวตนการเข้าใช้การอินเทอร์เน็ต เพื่อให้ระบบระบบยืนยันตัวตนในการเข้าใช้งาน อินเทอร์เน็ตเดิมนั้น มีความครอบคลุมในการดูแลการจัดการข้อมูลต่างๆ ของลูกค้าได้ทุกๆ ที่ ทุกเวลาที่มีอินเทอร์เน็ต และมีระบบการป้องกันเมื่อเกิดความขัดข้องของระบบ server ให้ระบบทำงานได้ต่อจาก Server ย่อย ที่เป็นอิสระต่อศูนย์กลาง สามารถใช้งานได้ต่อโดยไม่ส่งผลกระทบต่อผู้ที่ใช้งานอินเทอร์เน็ต เป็นต้น และเป็นการลดภาระของเจ้าของกิจการในการบริหารจัดการลูกค้า

3.2. การวิเคราะห์ระบบ

3.2.1. Use-Case Diagram



รูปที่ 3.1 Use Case Diagram ระบบศูนย์ข้อมูลการยืนยันตัวตนเข้าใช้งานอินเทอร์เน็ต

ตารางที่ 3.1 แสดงรายละเอียดของสมัครสมาชิก

Use Case Name :	สมัครสมาชิก	
Actors :	ผู้ใช้งานทั่วไป	
Pre - Condition :	กรอกข้อมูล ชื่อผู้ใช้งาน เบอร์โทร ประเภทการชำระเงิน รหัสบัตร	
Post – Condition	แสดงผลลัพท์การสมัครสมาชิกผ่าน SMS	
Brief Description :	ให้ผู้ใช้งานทั่วไปสมัครสมาชิกและแสดงผลการสมัครผ่าน SMS	
Flow of Events	User	System
	1. ผู้ใช้กรอกข้อมูลที่ระบบต้องการ และกดปุ่มยืนยัน	2. ระบบจะทำการตรวจสอบและ บันทึกข้อมูลลงในฐานข้อมูลและ แสดงผลลัพท์การสมัครให้แก่ผู้ใช้งาน SMS
Exceptions :	ผู้ใช้งานกรอกข้อมูลให้ครบถ้วนและรอผลทาง SMS	

ตารางที่ 3.2 แสดงรายละเอียดของเข้าใช้งานระบบ

Use Case Name :	เข้าใช้งานระบบ	
Actors :	ผู้ใช้งานทั่วไป	
Pre - Condition :	ผู้ใช้งานทั่วไปกรอกชื่อผู้ใช้งานและรหัสผ่าน	
Post – Condition	เข้าสู่หน้าโปรไฟล์ส่วนตัว	
Brief Description :	ผู้ใช้งานกรอกชื่อผู้ใช้งานและรหัสผ่านเพื่อเข้าใช้งานระบบ	
Flow of Events	User	System
	1. ผู้ใช้งานกรอกชื่อผู้ใช้งานและรหัสผ่านเข้าสู่ ระบบ	2. ระบบจะให้ทำการกรอก ข้อมูลส่วนตัวถ้าเพิ่งเข้าใช้ งานครั้งแรก แต่ครั้ง ต่อไปจะเข้าหน้าโปร ไฟล์ส่วนตัว
Exceptions :	ผู้ใช้งานเข้าใช้งานระบบโดยการชื่อผู้ใช้งานและรหัสผ่าน	

ตารางที่ 3.3 แสดงรายละเอียดของจัดการโปรไฟล์

Use Case Name :	จัดการ โปรไฟล์	
Actors :	ผู้ใช้งานทั่วไป	
Pre - Condition :	ผู้ใช้งานสามารถเลือกเปิดหน้า เข้าใช้งานอินเทอร์เน็ต ข้อมูลผู้ใช้ เลือกชื่อโปร โมชั่น เติมนเงิน รายงาน และข้อมูลส่วนตัว	
Post – Condition	ข้อมูลได้รับการอัปเดต	
Brief Description :	เป็นส่วนที่ให้ผู้ใช้งานสามารถเข้ามาเลือกเมนูจัดการของตนเองได้	
Flow of Events	User	System
	1.ผู้ใช้งานสามารถจัดการ โปรไฟล์ของ ตัวเองได้ไม่ว่าจะเป็นการเติมนเงิน ชื่อ โปร โมชั่น เปลี่ยนรหัสผ่าน เป็น ต้น	2. ระบบจะทำการอัปเดตรายการที่ เลือก
Exceptions :	-	

ตารางที่ 3.4 แสดงรายละเอียดของเลือกซื้อโปร โมชั่น

Use Case Name :	เลือกซื้อโปร โมชั่น	
Actors :	ผู้ใช้งานทั่วไป	
Pre - Condition :	ผู้ใช้งานทั่วไปทำการเลือกซื้อโปร โมชั่นที่ต้องการ	
Post – Condition	ระบบจะแสดงโปร โมชั่นที่เลือก ตรวจสอบจำนวนเงินและชำระเงินตาม ราคาโปร โมชั่นที่เลือก	
Brief Description :	ผู้ใช้งานทั่วไปเลือกซื้อโปร โมชั่น	
Flow of Events	User	System
	1.ผู้ใช้งานเลือกโปร โมชั่นที่ต้องการ	2. ระบบทำการหักเงินจาก โปรไฟล์ของผู้ใช้และเพิ่ม โปร โมชั่นที่เลือกไว้
Exceptions :	ผู้ใช้งานต้องมีจำนวนเงิน สำหรับเลือกซื้อโปร โมชั่น	

ตารางที่ 3.5 แสดงรายละเอียดของเติมเงิน

Use Case Name :	เติมเงิน	
Actors :	ผู้ใช้งานทั่วไป	
Pre - Condition :	ผู้ใช้งานกรอกรหัสบัตรเติมเงิน	
Post – Condition	จำนวนเงินของผู้ใช้ได้รับการอัปเดต	
Brief Description :	ผู้กรอกรหัสบัตรเติมเงิน ระบบจะทำการตรวจสอบรหัสบัตร และแสดงผล	
Flow of Events	User	System
	1. ผู้ใช้กรอกรหัสบัตรเติมเงิน	2. ระบบทำการตรวจสอบรหัสบัตร และทำการอัปเดตจำนวนเงินให้
Exceptions :	ผู้ใช้ต้องกรอกรหัสบัตร TRUEMONEY หรือ COUPON ที่ผู้ดูแลทำขึ้น	

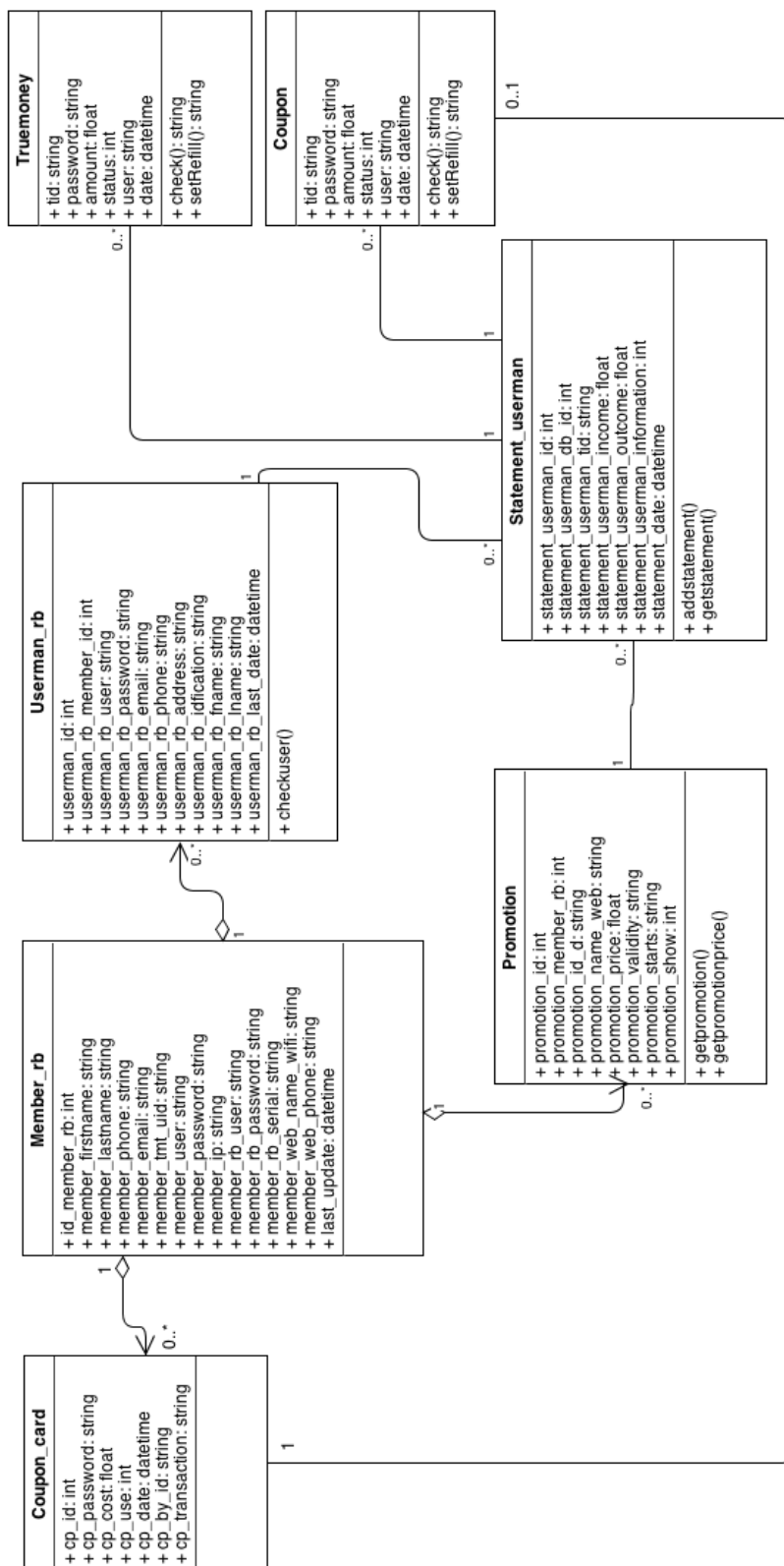
ตารางที่ 3.6 แสดงรายละเอียดของรายงาน

Use Case Name :	รายงาน	
Actors :	ผู้ใช้งานทั่วไป , ผู้ดูแล	
Pre - Condition :	สามารถตรวจสอบการเติมเงินและ โปรโมชันที่เลือกได้	
Post – Condition	ระบบจะแสดงรายงาน	
Brief Description :	แสดงรายงานการเติมเงิน การซื้อโปรโมชันออกมาแบ่งเป็นรายเดือน รายปี	
Flow of Events	User	System
	1. เลือกแบบรายงาน	2. ระบบจะทำการแสดงรายงานตามที่เลือก
Exceptions :	-	

ตารางที่ 3.7 แสดงรายละเอียดการบริหารจัดการผู้ใช้และบริหารจัดการระบบ

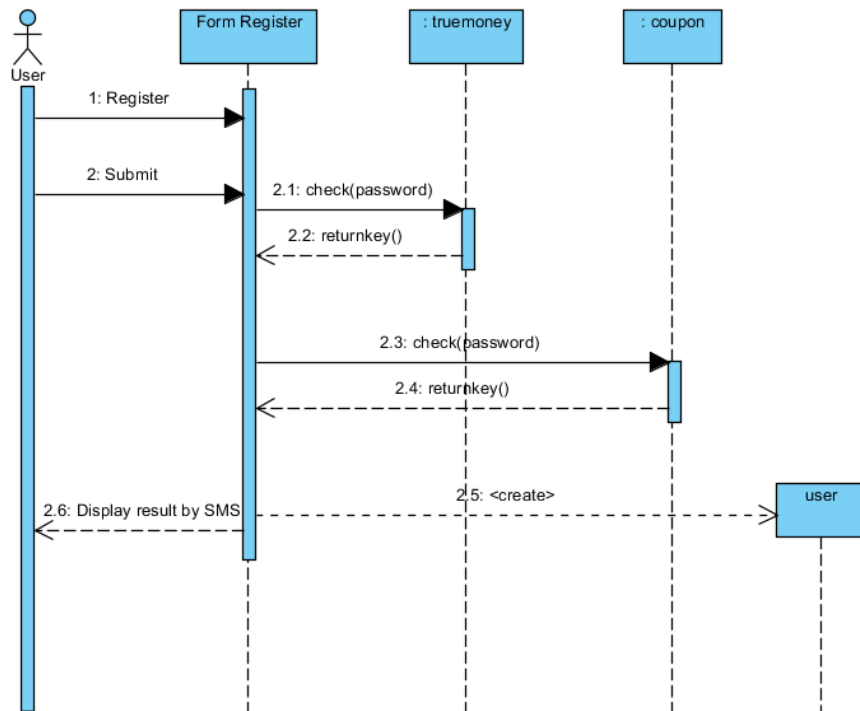
Use Case Name :	บริหารจัดการผู้ใช้และบริหารจัดการระบบ	
Actors :	ผู้ดูแล	
Pre - Condition :	ผู้ดูแลสามารถเลือกการบริหารจัดการผู้ใช้หรือบริหารจัดการระบบ	
Post - Condition	ทำการอัปเดตรายการที่เลือก	
Brief Description :	ผู้ดูแลบริหารจัดการผู้ใช้และบริหารจัดการระบบทั้งเพิ่มผู้ใช้ แก้ไขผู้ใช้ เดิม เงินให้ผู้ใช้ เป็นต้น	
Flow of Events	Admin	System
	1.ผู้ดูแลเลือกบริหารจัดการตามต้องการ	2. ระบบทำการอัปเดต รายการที่ทำการแก้ไข
Exceptions :	ผู้ใช้ต้องเข้าใช้งานระบบด้วยชื่อผู้ใช้และรหัสผ่าน เพื่อเข้าสู่ระบบส่วนกลาง	

3.2.2. Class Diagram

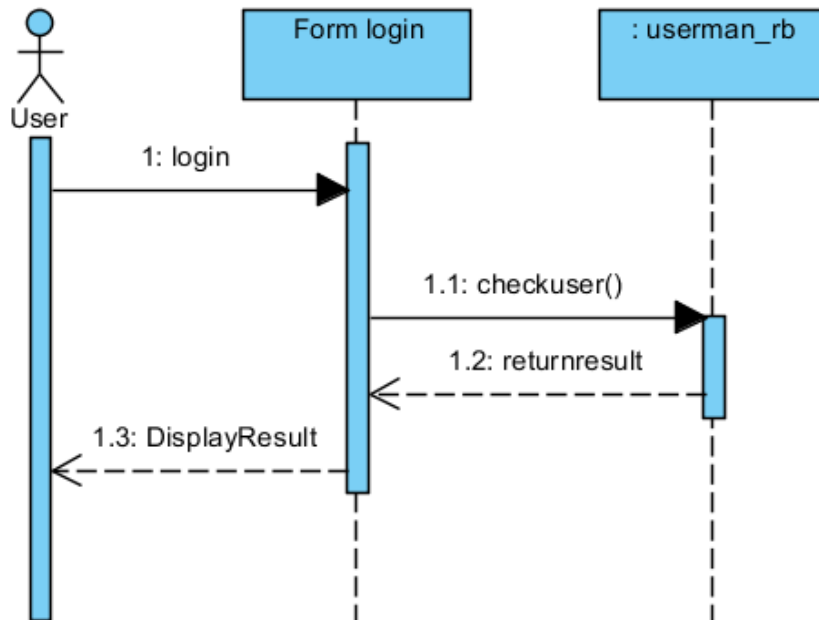


รูปที่ 3.2 Class Diagram ของระบบศูนย์ข้อมูลการยืนยันตัวตนเข้าใช้งานอินเทอร์เน็ต

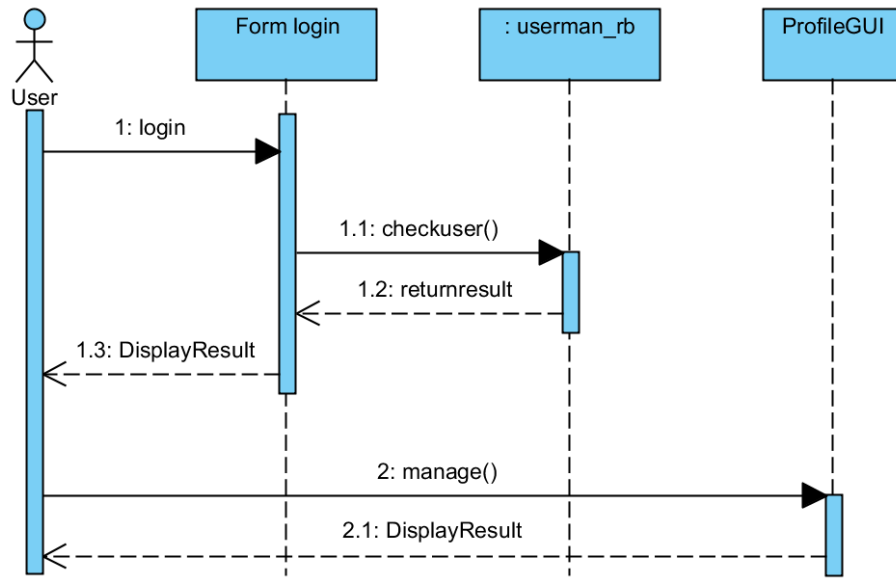
3.2.3. Sequence Diagram



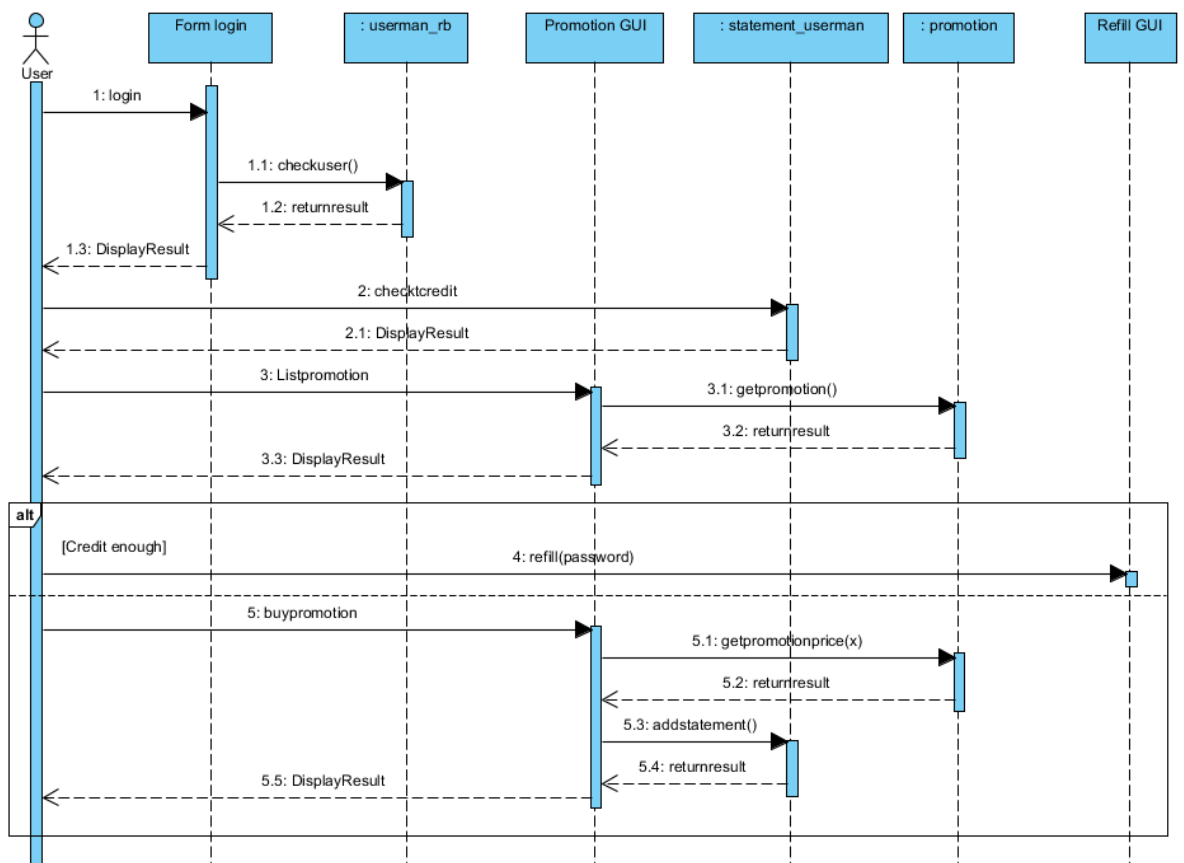
รูปที่ 3.3 Sequence สมัครสมาชิก



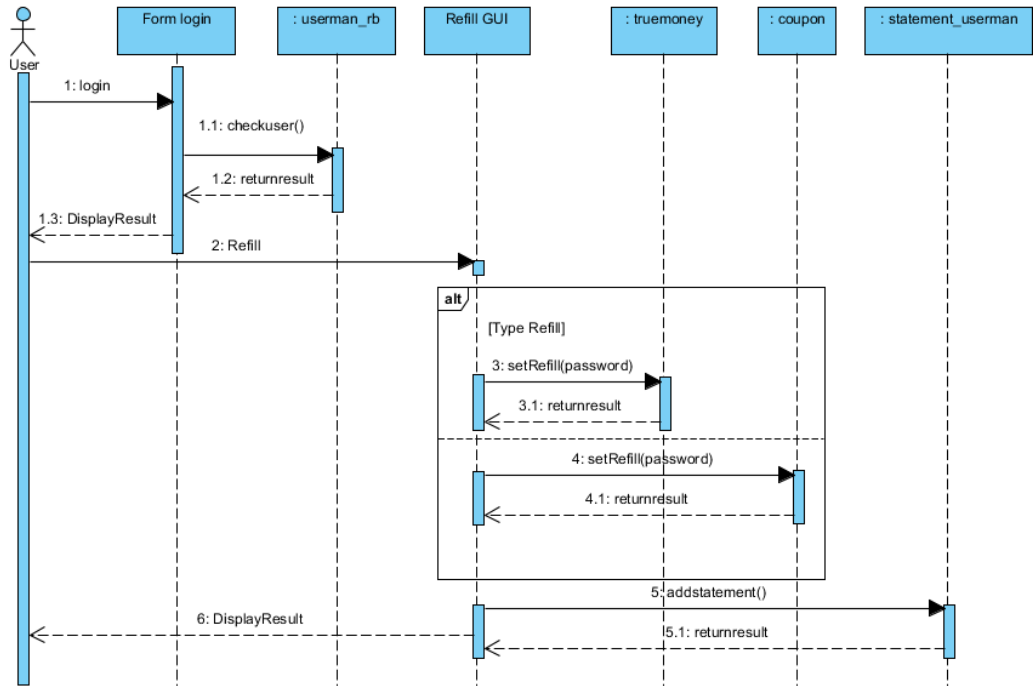
รูปที่ 3.4 Sequence การเข้าใช้งานระบบ



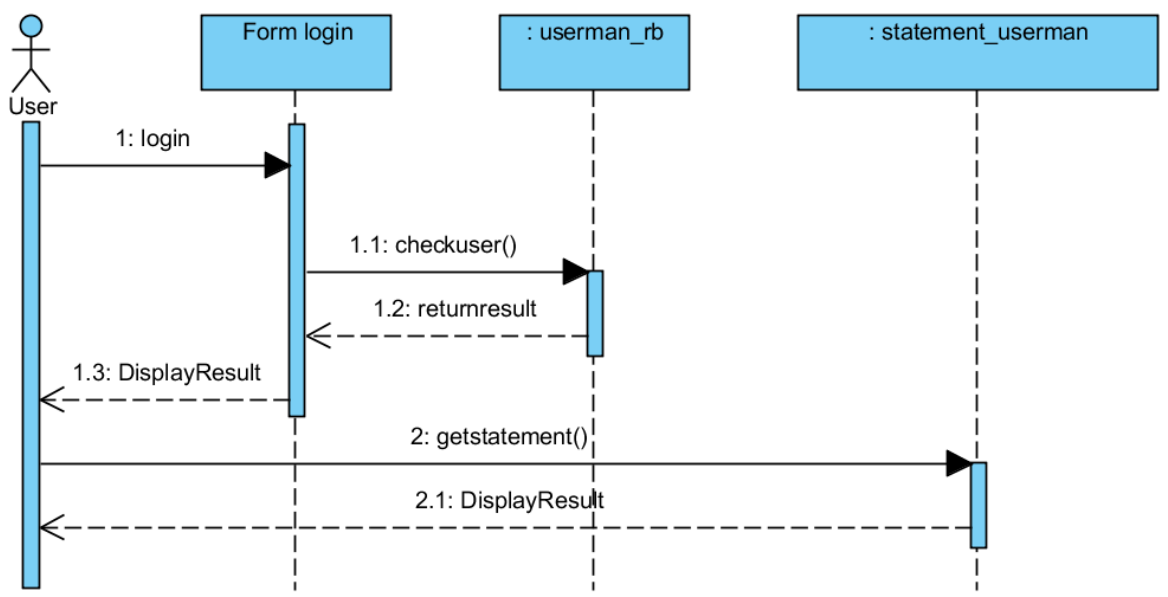
รูปที่ 3.5 Sequence การจัดการ โปรไฟล์



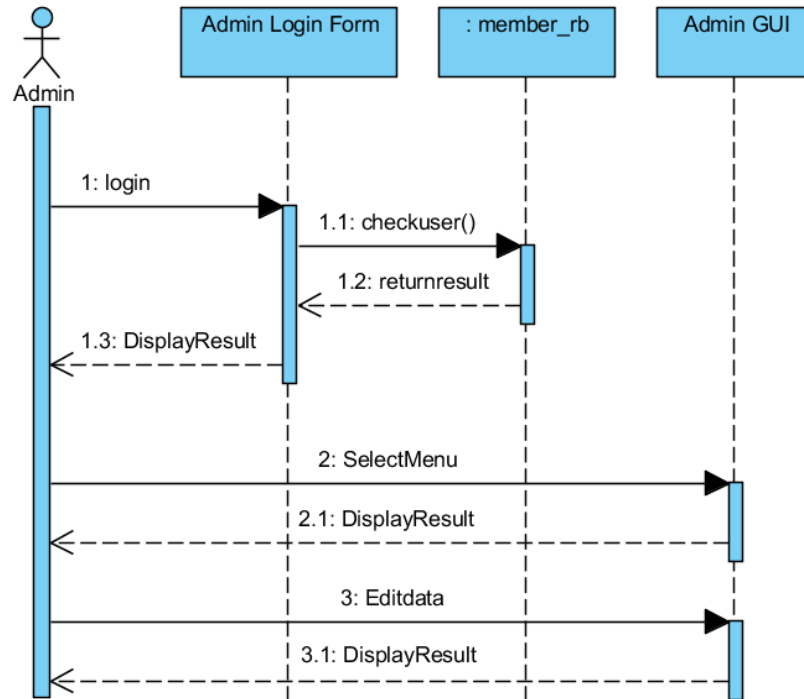
รูปที่ 3.6 Sequence การเลือกซื้อ โปรโมชั่น



รูปที่ 3.7 Sequence การเติมเงิน



รูปที่ 3.8 Sequence การรายงาน



รูปที่ 3.9 Sequence บริหารจัดการผู้ใช้และบริหารจัดการระบบ