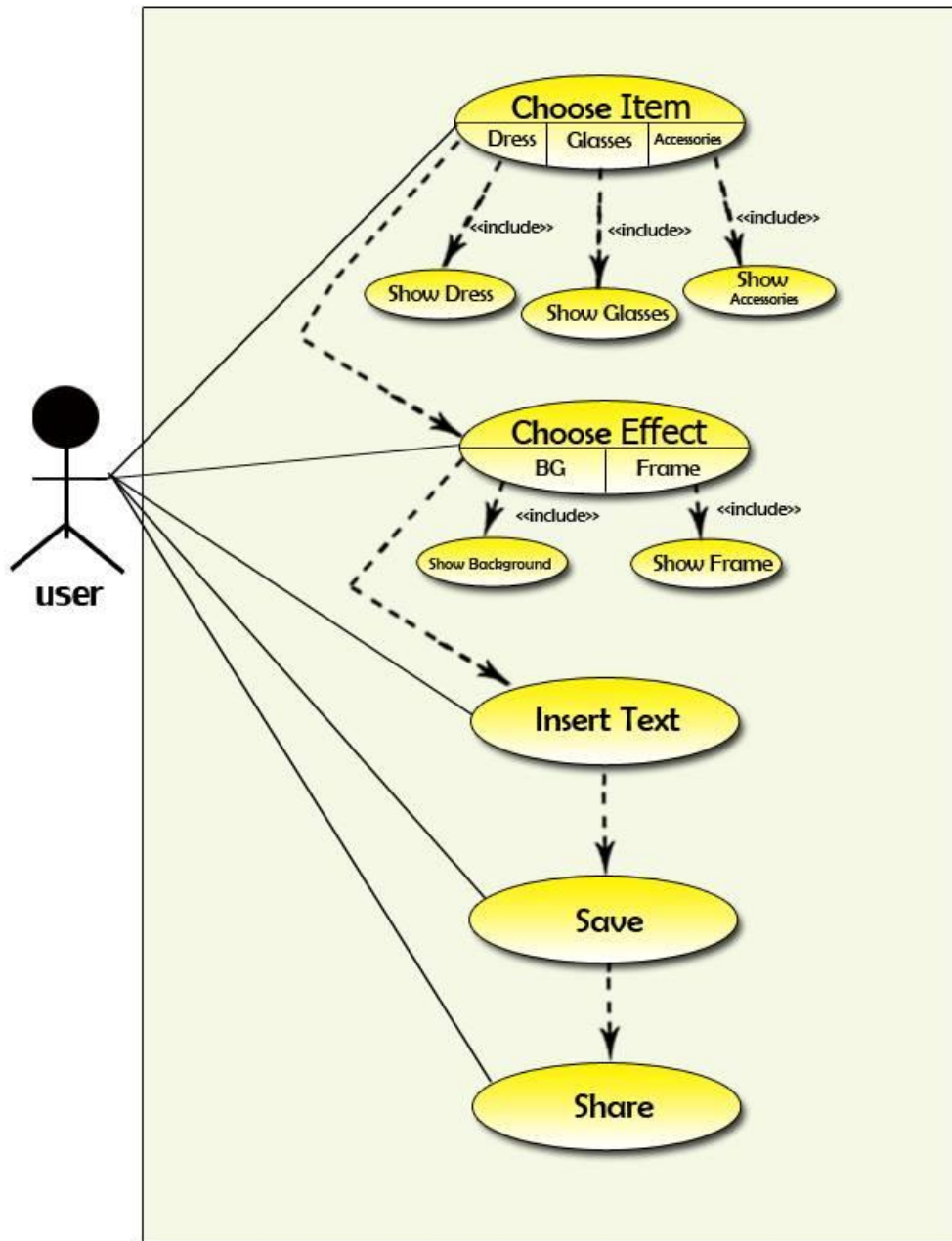


บทที่ 3

การวิเคราะห์และออกแบบระบบ

3.1 แผนภาพแสดงการทำงานของผู้ใช้ระบบ (Use Case Diagram)



รูป 3.1 แสดงแผนภาพการทำงานของผู้ใช้ระบบ (Use Case Diagram)

3.2 ตารางแสดงคำอธิบายของผู้ใช้ (Use Case Description)

ตาราง 3.1 Use case Description “Choose Item”

Use Case Name :	Choose Item	
Actors :	User	
Pre - Condition :	มีไอเทมเสื้อผ้า แว่น และ Accessories	
Post – Condition	แสดงไอเทมเสื้อผ้า(dress), ไอเทมแว่น(Glasses), ไอเทมAccessories	
Brief Description :	รอให้ผู้เลือกไอเทมเพื่อแต่งตัวสุนัข	
Flow of Events	User	System
	คลิกปุ่มเลือก ไอเทมที่มีอยู่ 3 ปุ่มคือ 1.Dress 2.Glasses 3.Accessories	ระบบทำการแสดงไอเทมขึ้นมา
Exceptions :		

ตาราง 3.2 Use case Description “Choose Effect”

Use Case Name :	Choose Effect	
Actors :	User	
Pre - Condition :	ปุ่มเลือกEffectมี Background กับ Frame	
Post – Condition	แสดงไอเทมพื้นหลัง (Background) , แสดงไอเทมกรอบ(Frame)	
Brief Description :	รอให้ผู้เลือกไอเทมเพื่อตกแต่งความสวยงามเพิ่มเติมในโมเดลสุนัข	
Flow of Events	User	System
	คลิกปุ่มเลือก ไอเทมที่มีอยู่ 2 ปุ่มคือ 1Background 2.Frame	ระบบทำการแสดงไอเทมขึ้นมา
Exceptions :		

ตาราง 3.3 Use case Description “Insert Text”

Use Case Name :	Insert Text	
Actors :	User	
Pre - Condition :	มีกล่องแสดงให้ใส่ข้อความ	
Post – Condition	แสดงคีย์บอร์ดเพื่อนป้อนตัวอักษร	
Brief Description :	รอให้ผู้ใช้ใส่ข้อความตามที่ต้องการ (ภาษาไทย, ภาษาอังกฤษ)	
Flow of Events	User	System
	1.สามารถป้อนตัวอักษรได้ 2.สามารถใส่สีตัวอักษรได้	ระบบทำการแสดงไอเทมขึ้นมา
Exceptions :		

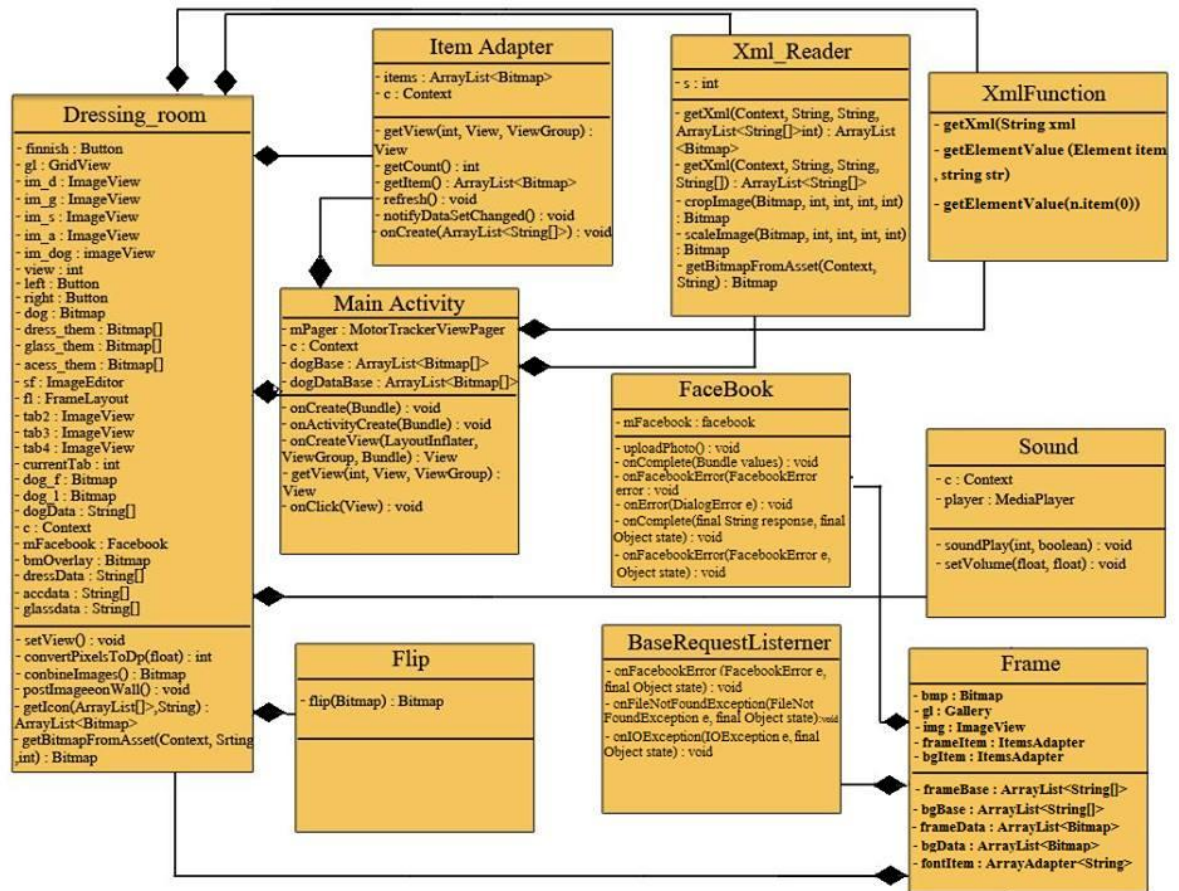
ตาราง 3.4 Use case Description “Save”

Use Case Name :	Save	
Actors :	User	
Pre - Condition :	มีกล่องแสดงให้บันทึกลง SD Card	
Post – Condition	แสดงข้อความว่ากำลังบันทึก	
Brief Description :	รอให้ผู้ใช้บันทึก	
Flow of Events	User	System
	สามารถบันทึกรูปสุนัขที่ตกแต่งแล้วลงในSDCardของสมาร์ตโฟนได้	ระบบทำการบันทึก
Exceptions :		

ตาราง 3.5 Use case Description “Share”

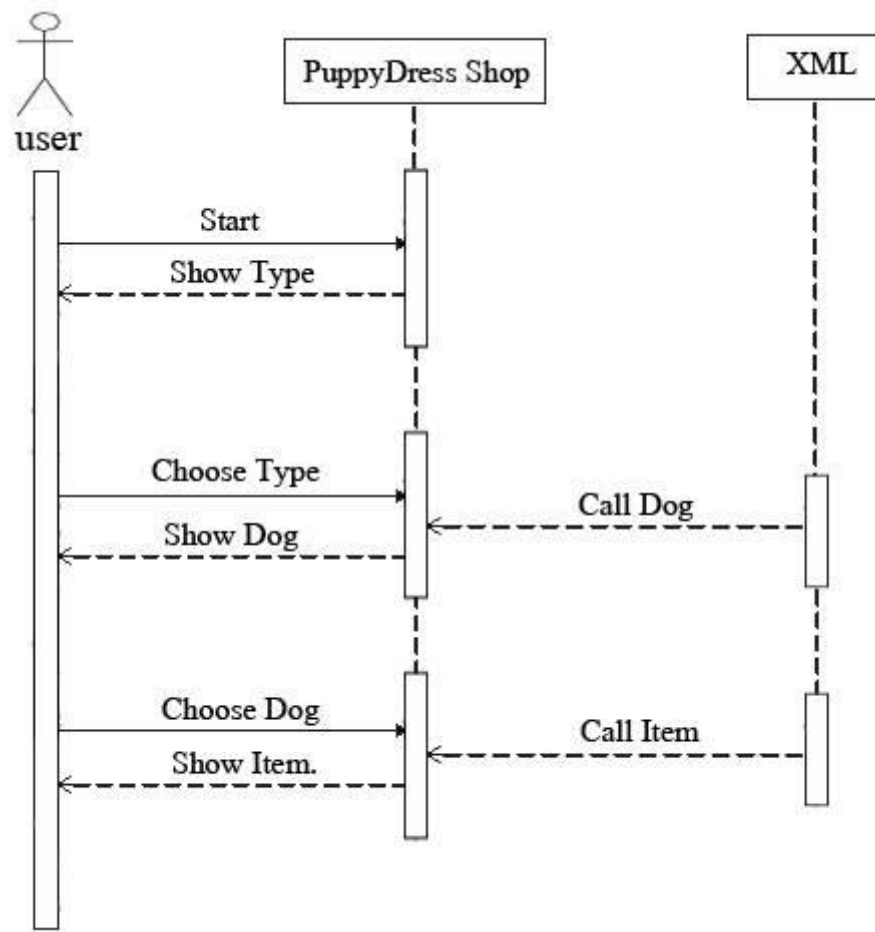
Use Case Name :	Share	
Actors :	User	
Pre - Condition :	ปุ่มแสดงความต้องการ Share ลง Facebook	
Post – Condition	แสดงข้อความว่ากำลังShare	
Brief Description :	รอให้ผู้ใช้Share ลง Facebook	
Flow of Events	User	System
	สามารถแบ่งปันรูปสุนัขที่ตกแต่งแล้วลงในFacebookของผู้ใช้ได้	ระบบทำการแบ่งปันลง Facebook
Exceptions :		

3.3 Class Diagram

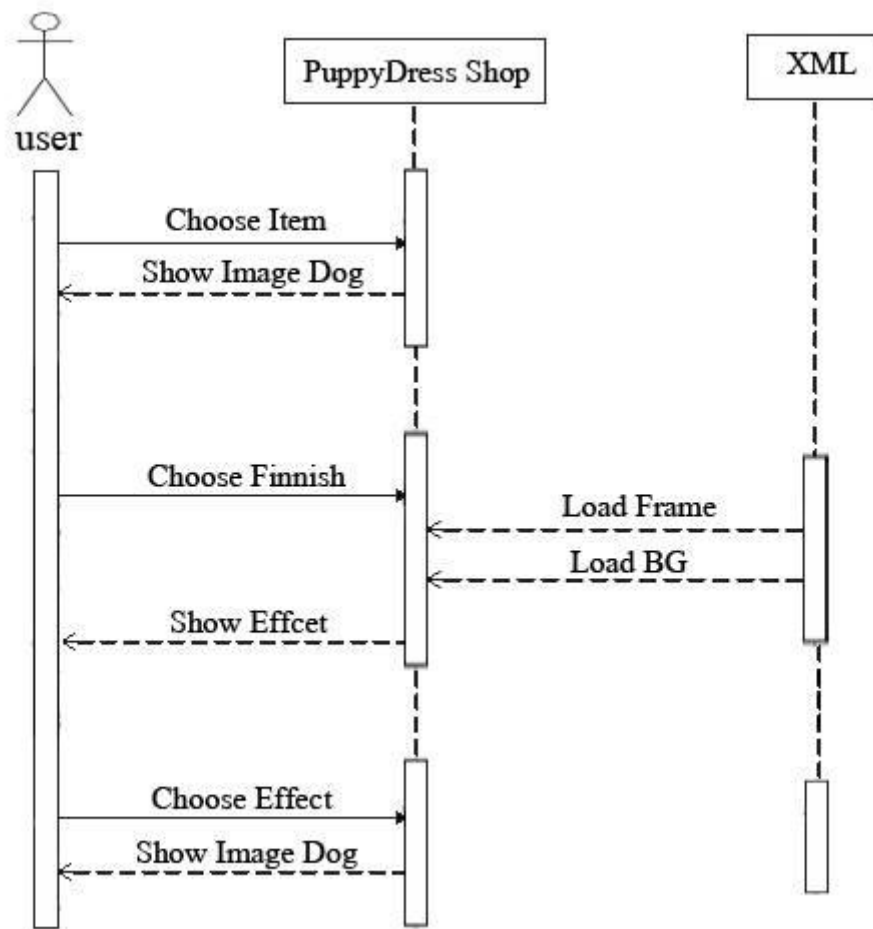


รูป 3.2 แสดง Class Diagram ของการทำงานของผู้ใช้

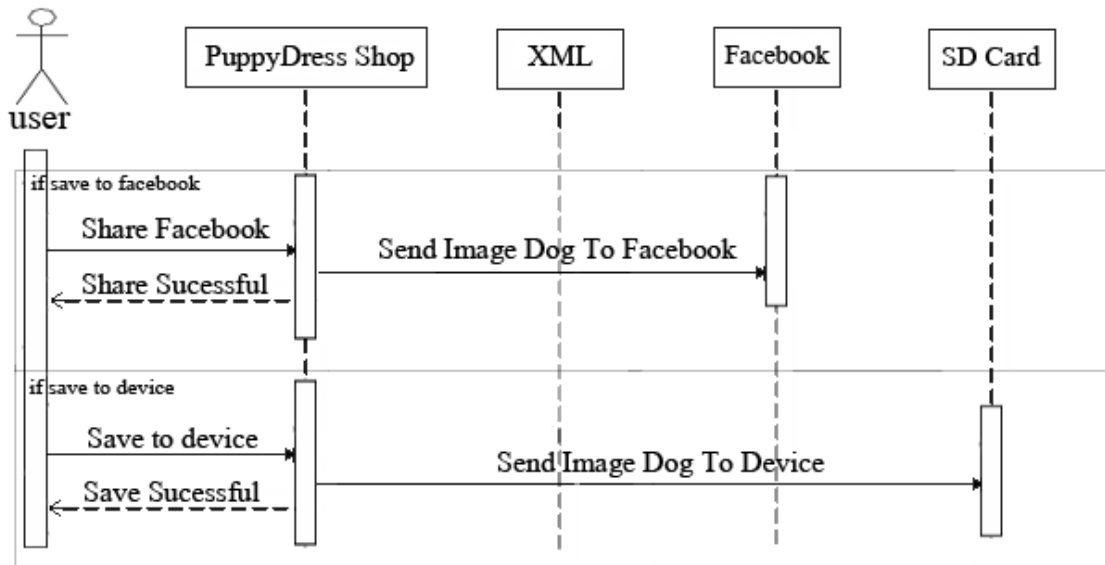
3.4 Sequence Diagram



รูป 3.3 แสดงSequence Diagram ของผู้ใช้ในส่วนของการเลือกชนิดสุนัขและสายพันธุ์สุนัข



รูป 3.4 แสดงSequence Diagram ของผู้ใช้ในส่วนของการแต่งตัวสุนัขและการตกแต่งให้ Effect ในโมเดลสุนัข



รูป 3.5 แสดงSequence Diagram ของผู้ใช้งานในส่วนของการ Share Facebook และ Save ลง SD Card