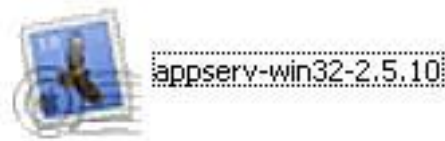


## ภาคผนวก ก

### ขั้นตอนการติดตั้งโปรแกรม AppServ 2.5.10

1. ดาวน์โหลดโปรแกรม AppServ
2. Double Click ไฟล์ appserv-win32-2.5.10



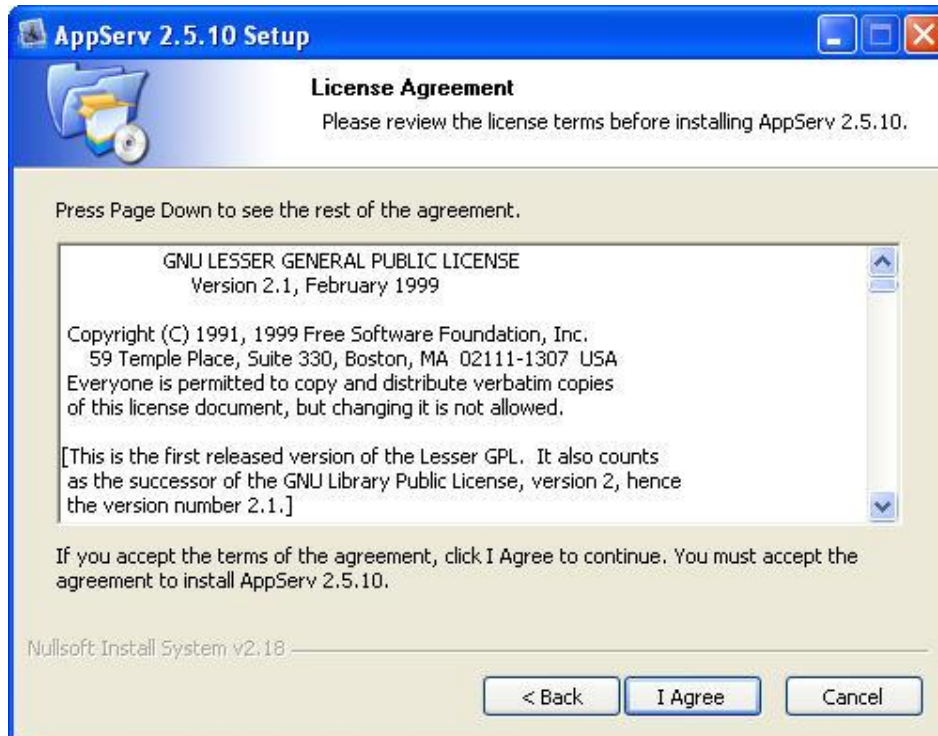
รูปที่ ก.1 โปรแกรม AppSrev

3. รอสักครู่จะปรากฏหน้าจอ Welcome ให้กดปุ่ม Next เพื่อไปยังหน้าต่อไป



รูปที่ ก.2 การติดตั้งโปรแกรม AppSrev

4. กดปุ่ม I Agree เพื่อยอมรับข้อตกลงในการใช้ซอฟต์แวร์



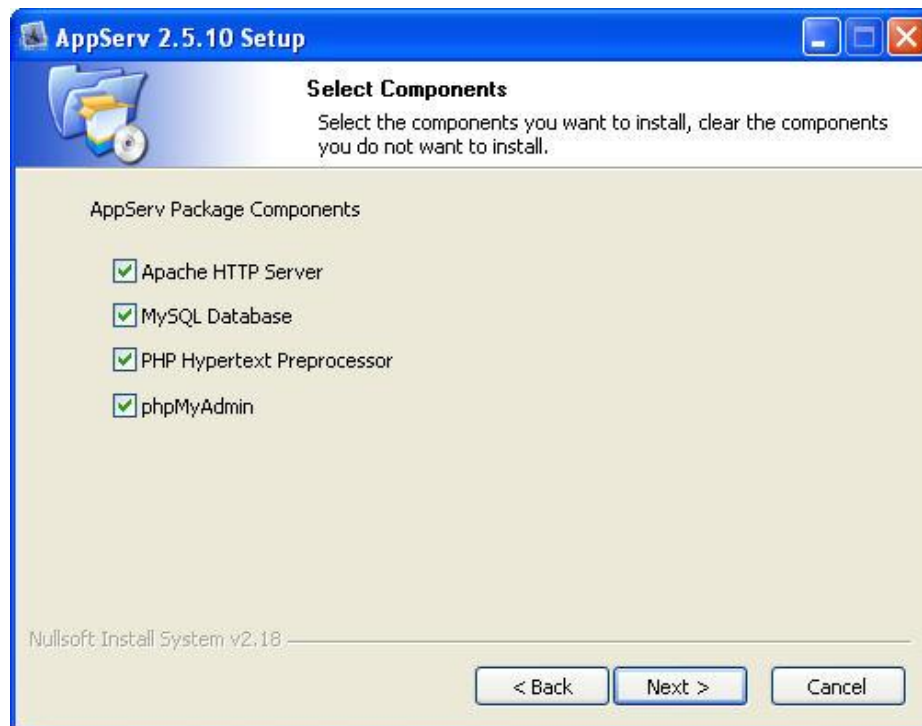
รูปที่ ก.3 แสดงเงื่อนไขการใช้โปรแกรม

#### 5. กำหนดโฟลเดอร์สำหรับติดตั้งโปรแกรม AppServ จากนั้นกดปุ่ม Next



รูปที่ ก.4 แสดงที่เก็บบันทึกข้อมูล

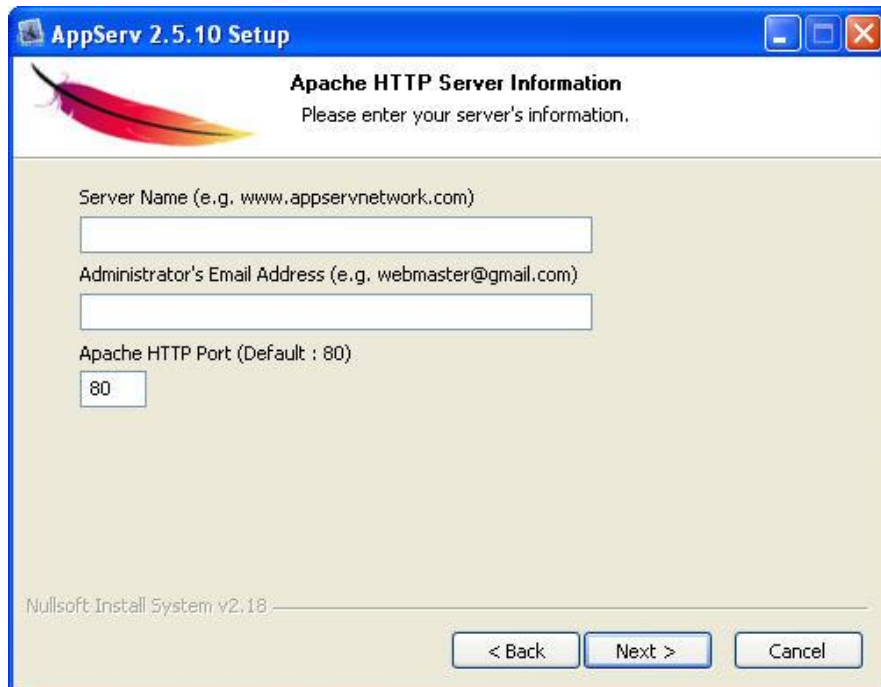
#### 6. เลือกองค์ประกอบ (Components) สำหรับการติดตั้ง แล้วกดปุ่ม Next



รูปที่ ก.5 แสดงองค์ประกอบทั้งหมด

7. จะปรากฏหน้าจอสำหรับให้กรอกข้อมูลเซิร์ฟเวอร์ของ (Server Information) ซึ่งประกอบด้วย

- ชื่อเซิร์ฟเวอร์ หรือ ยูอาร์แอล (URL)
- อีเมลล์ของผู้ดูแลเซิร์ฟเวอร์
- พอร์ตสำหรับใช้งาน หรือติดต่อ



AppServ 2.5.10 Setup

**Apache HTTP Server Information**  
Please enter your server's information.

Server Name (e.g. www.appservnetwork.com)

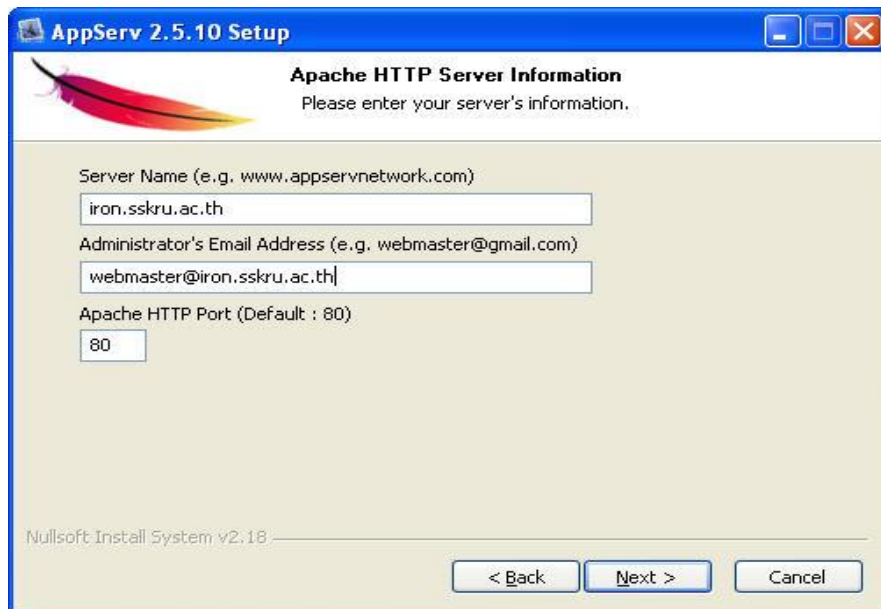
Administrator's Email Address (e.g. webmaster@gmail.com)

Apache HTTP Port (Default : 80)

Nullsoft Install System v2.18

< Back   Next >   Cancel

รูปที่ ก.6 แสดงหน้าจอให้กรอก เซิร์ฟเวอร์



AppServ 2.5.10 Setup

**Apache HTTP Server Information**  
Please enter your server's information.

Server Name (e.g. www.appservnetwork.com)

Administrator's Email Address (e.g. webmaster@gmail.com)

Apache HTTP Port (Default : 80)

Nullsoft Install System v2.18

< Back   Next >   Cancel

## รูปที่ ก.7 แสดงข้อมูลการกรอกเซิร์ฟเวอร์เสร็จสมบูรณ์

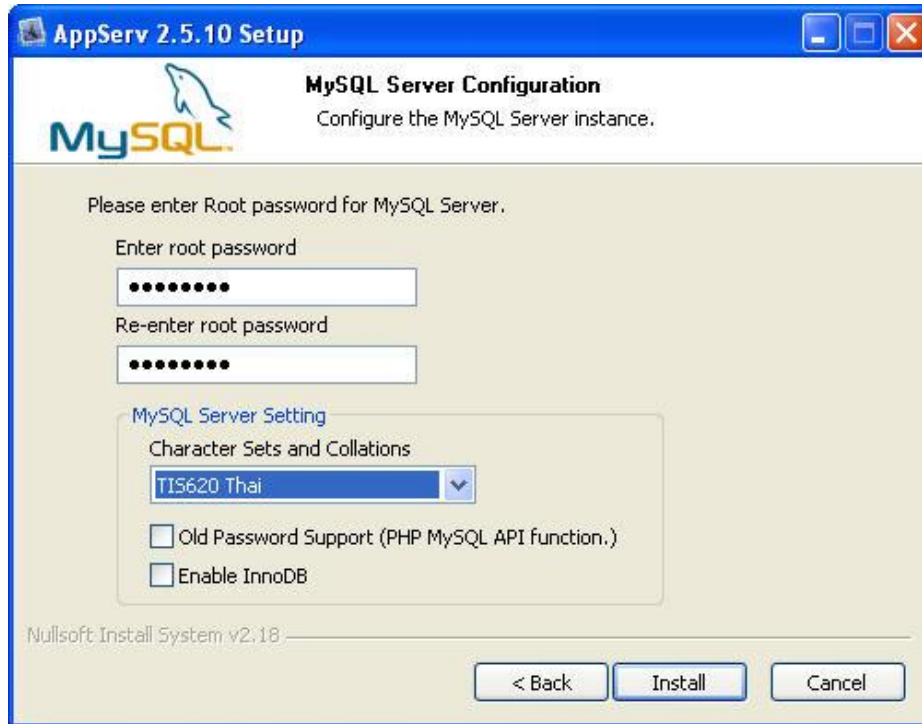
8. หลังกรอก Server Information แล้ว ขั้นตอนต่อไปคือการกำหนดค่าสำหรับ MySQL Server ซึ่งต้องระบุ

- รหัสผ่าน (Password) สำหรับ root
- ชุดภาษา (Character Sets and Collations) ที่ใช้
- หลังจากกำหนดค่าดังกล่าวแล้ว ให้กดปุ่ม **Install**



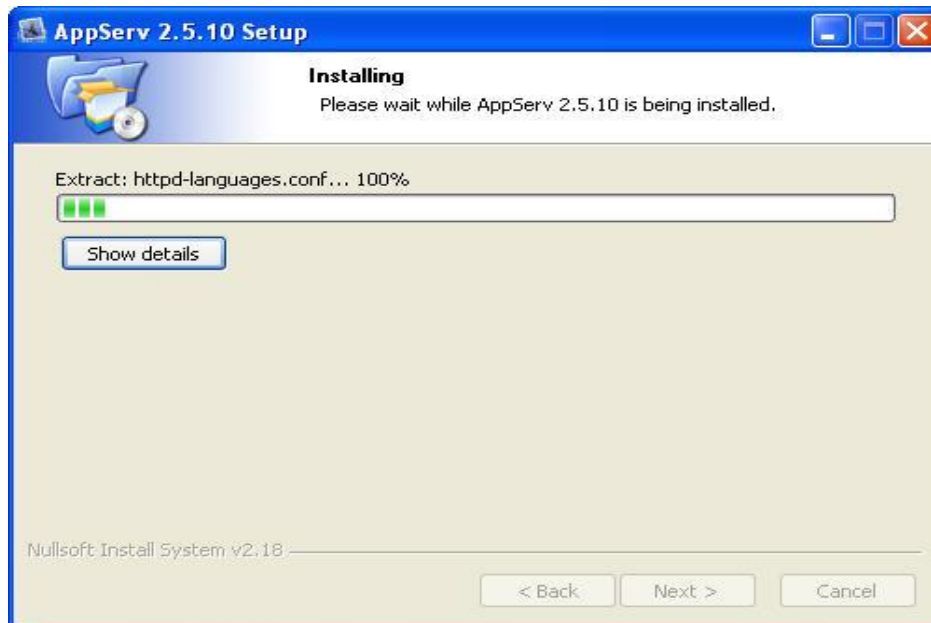
รูปที่ ก.8 แสดงหน้าจอ ใส่ root ,password

9. ตามภาพ จะแสดงการป้อนรหัสผ่าน การยืนยันรหัสผ่าน และการกำหนดภาษาที่รองรับ



รูปที่ ก.9 แสดงหน้าจอ ใส root และ password เสร็จสมบูรณ์

10. หลังกำหนดค่าสำหรับ mysql Server แล้ว ตัวติดตั้งจะดำเนินการติดตั้งองค์ประกอบต่างๆ ลงในระบบ



รูปที่ ก.10 แสดงดำเนินการติดตั้งองค์ประกอบต่างๆ ลงในระบบ

11.เมื่อการติดตั้งเสร็จสิ้น ให้กดปุ่ม **Finish**



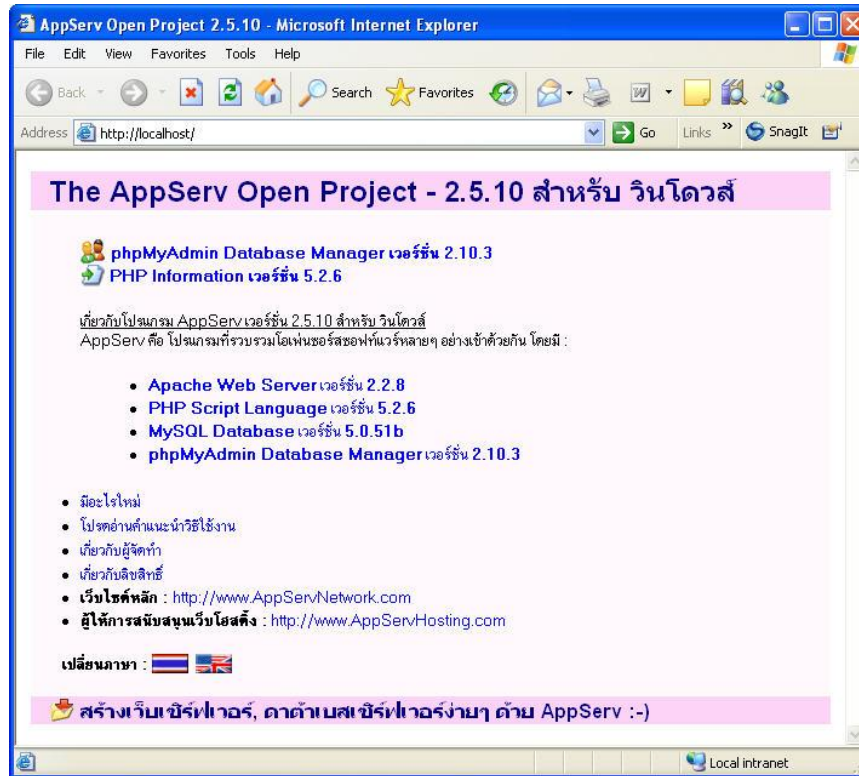
รูปที่ ก.11 ติดตั้งเสร็จสมบูรณ์

## 12.ระบบจะทำการสตาร์ท (Start) โปรแกรม Apache



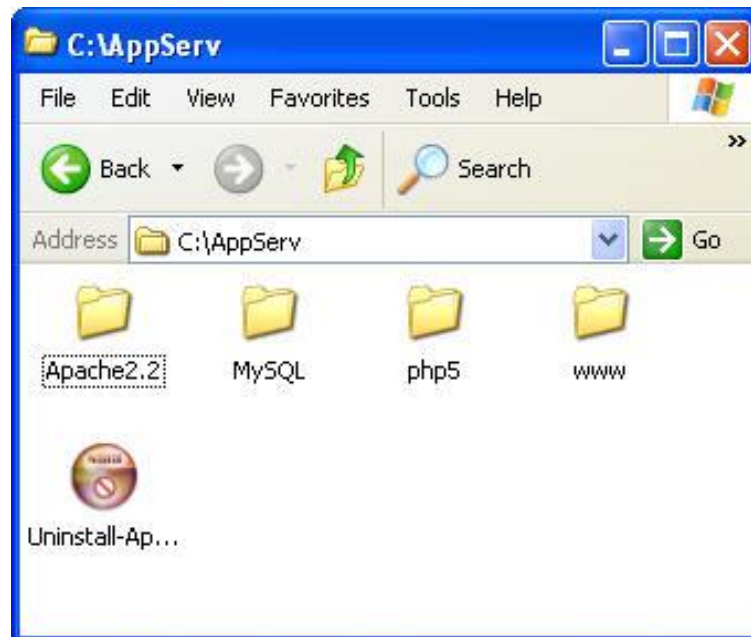
รูปที่ ก.12 รอระบบสตาร์ท

13. เมื่อสตาร์ท Apache Http Server เสร็จ ให้ทำการเปิดโปรแกรมเว็บเบราว์เซอร์ และพิมพ์ `http://localhost` หรือ `127.0.0.1` ลงไปในช่องรับยูอาร์แอล (Address Bar) หากโปรแกรม Apache ทำงานได้เป็นปกติจะปรากฏข้อความ ในหน้าแรกตามรูปที่ ก.13



รูปที่ ก.13 แสดงหน้าจอเซิร์ฟเวอร์

14. สำหรับองค์ประกอบต่างๆ ของ AppServ จะถูกติดตั้งไว้ที่โฟลเดอร์ C:\AppServ



รูปที่ ก.13 แสดงโฟลเดอร์โปรแกรม



15.การติดตั้งเว็บไซต์ คัดลอก โฟลเดอร์ makmaichykong และวางลงบนเครื่องแม่ข่ายเว็บ  
(Web Server) ใน C:/Appserv/www/ makmaichykong