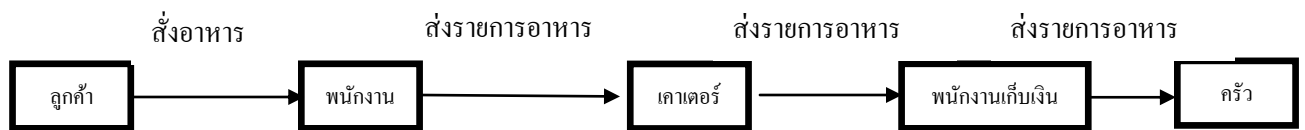


บทที่ 2

วิเคราะห์ระบบงานเดิมและทฤษฎีที่เกี่ยวข้อง

2.1 ลักษณะทั่วไปของระบบงานเดิม

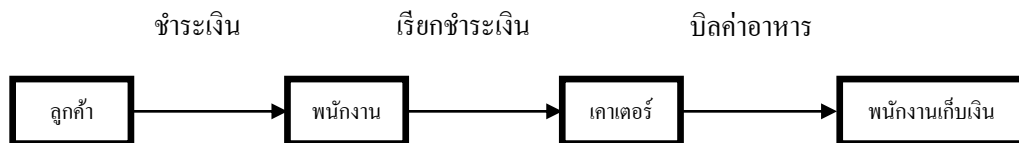
ปัจจุบันระบบการสั่งอาหารของร้านแมกไม้ชายคลองเป็นการจกรายการอาหารด้วยมือรวมถึงการคิดเงินค่าอาหารจึงทำให้เกิดข้อผิดพลาดและเกิดความล่าช้าในการดำเนินงาน



รูปที่ 2.1 ขั้นตอนการสั่งอาหารของระบบงานเดิม

ขั้นตอนการสั่งอาหารของระบบงานเดิม

ระบบงานเดิมลูกค้าจะต้องเดินเข้ามาเพื่อเลือกโต๊ะและพนักงานจะต้องเดินมารับรายการอาหารและเดินไปยังเคาเตอร์ซึ่งมีพนักงานเก็บเงินอยู่และพนักงานเก็บเงินต้องส่งบิลรายการอาหารไปยังห้องครัว ทำให้เสียเวลาในการสั่งอาหาร



รูปที่ 2.2 ขั้นตอนการชำระเงินค่าอาหารของระบบงานเดิม

ขั้นตอนการชำระค่าอาหารของระบบงานเดิม

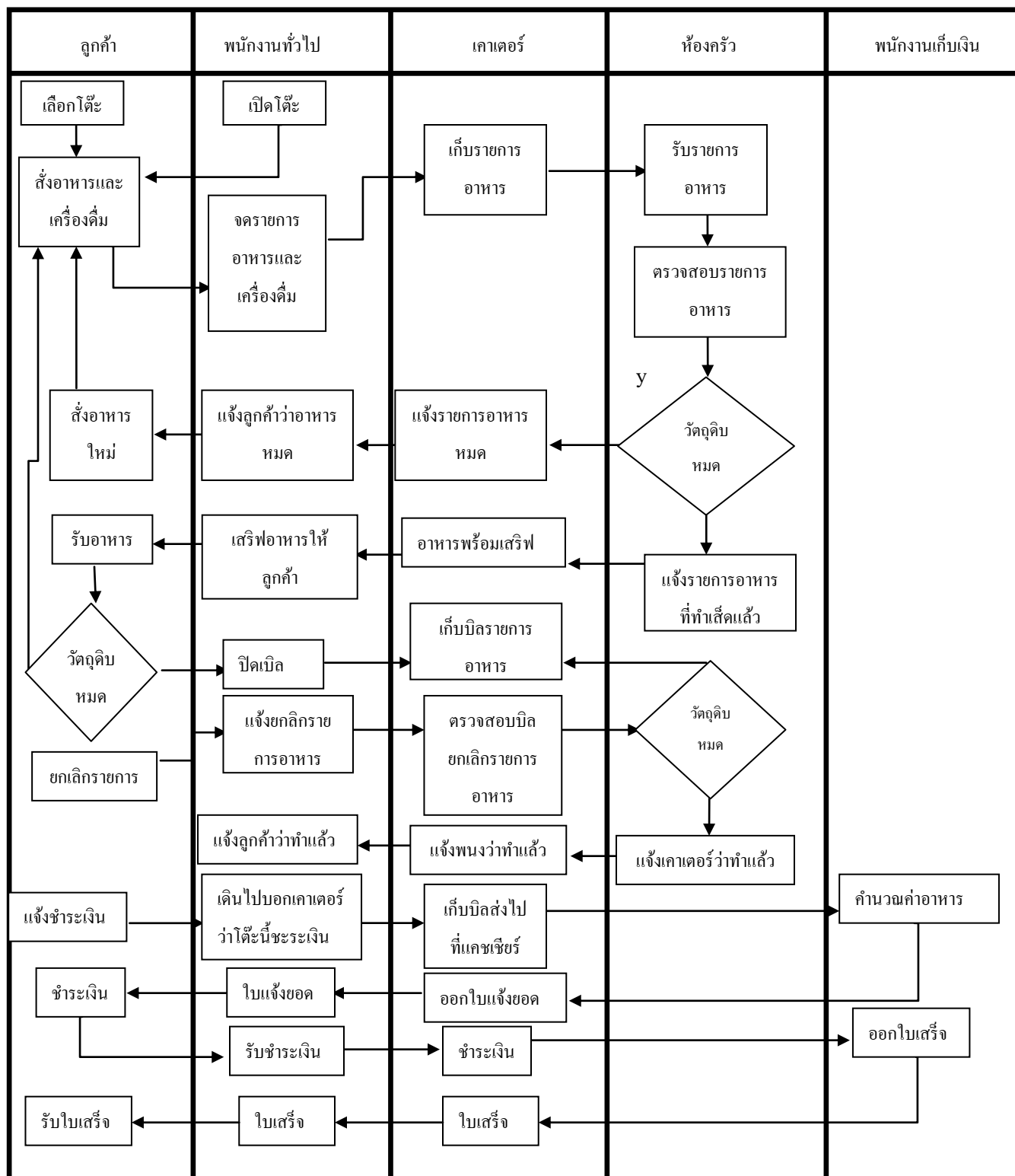
ระบบงานเดิมลูกค้าเรียกชำระเงินพนักงานต้องเดินไปที่เคาเตอร์เพื่อให้พนักงานเก็บเงินรวบรวมบิลค่าอาหารทั้งหมด ใ้กับพนักงานนำไปแจ้งลูกค้าและนำเงินกับบิลมาเพื่อออกใบเสร็จและเงินทอนให้กับลูกค้า

2.1.1 ปัญหาระบบการสั่งอาหาร

- 2.1.1.1 การสั่ง แก้วไข และยกเลิกรายการอาหารที่สั่ง พนักงานต้องเสียเวลาในการเดินไปห้องครัว
- 2.1.1.2 พนักงานไม่ทราบได้ว่ารายการอาหารรายการใดหมดแล้วบ้าง ทำให้ลูกค้าต้องเสียเวลาในการรอ
- 2.1.1.3 พนักงานไม่สามารถตรวจสอบได้ว่ารายการอาหารที่สั่งไปนั้น อยู่ในขั้นตอนใด และต้องใช้เวลาในการตรวจสอบรายการอาหารที่สั่ง

2.1.2 ปัญหาการคิดเงิน

- 2.1.2.1 ใช้เวลาในการคิดเงินนาน เนื่องจากพนักงานต้องรวบรวมบิลรายการอาหาร ที่สั่งทั้งหมด
- 2.1.2.2 ไม่สามารถตรวจสอบได้ว่าลูกค้าได้รับรายการอาหารครบหรือไม่
- 2.1.2.3 การคิดเงินยังมีข้อผิดพลาด



รูปที่ 2.3 แสดงแผนภาพ Workflow Diagram การทำงานของร้านแมกไม้ชายคลองระบบงานเดิม