

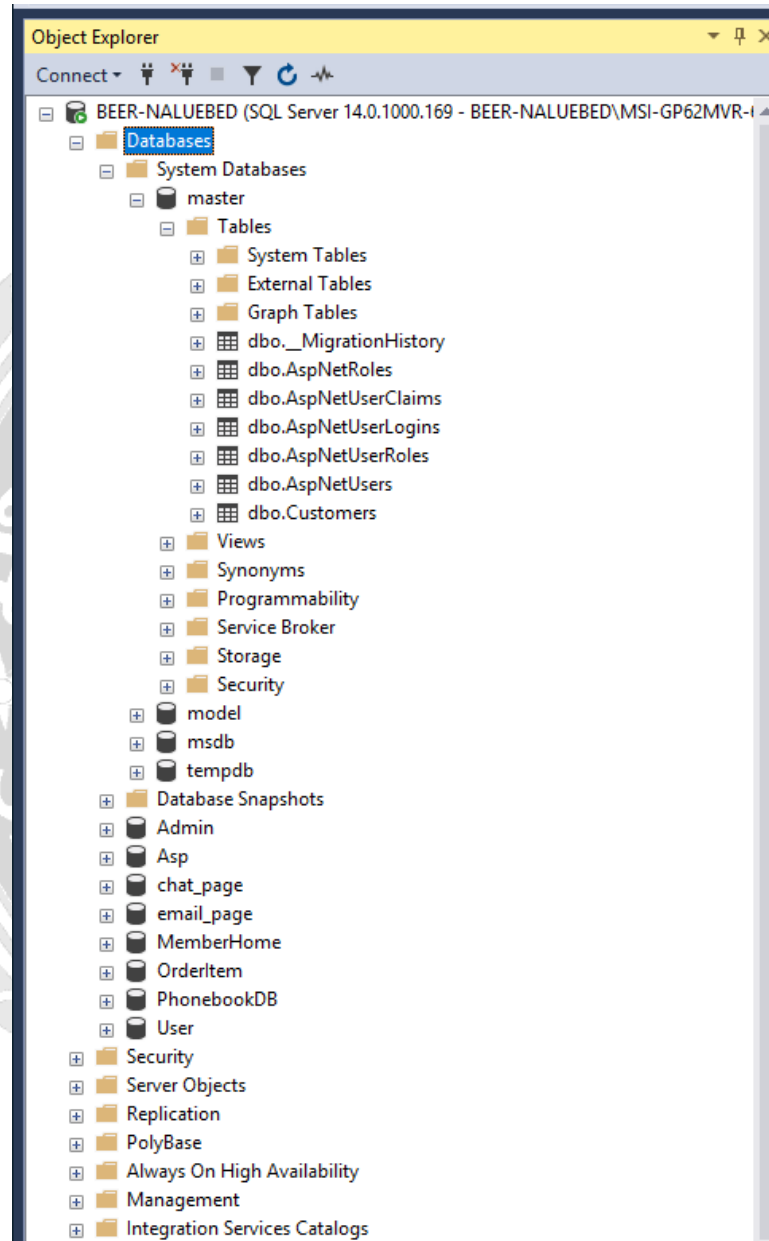


ภาคผนวก

ภาคผนวก ก
การติดตั้งและตั้งค่าโปรแกรม

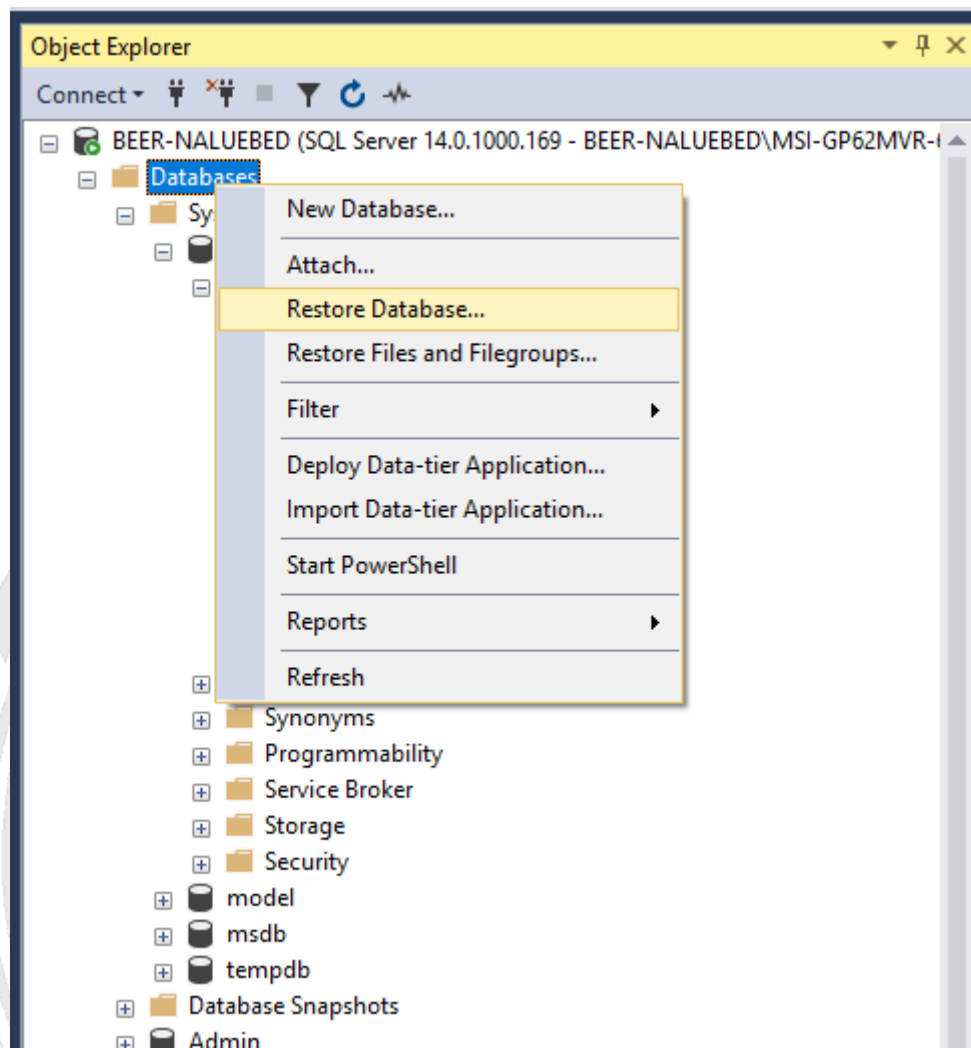
การตั้งค่าเพื่อนำ Database ของระบบมาใช้

1. ล็อกอิน Database และ Expand โฟลเดอร์ Database



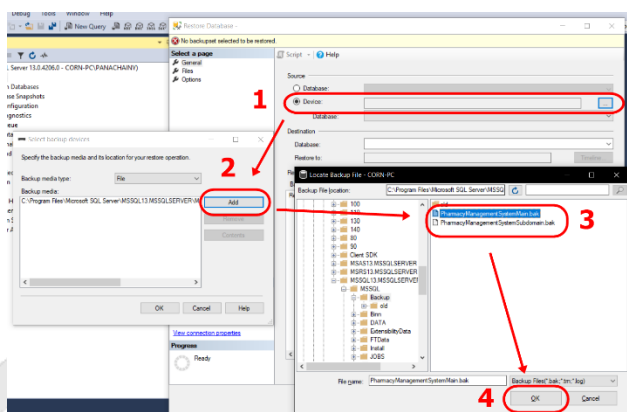
รูปที่ ก.1 ขั้นตอนการตั้งค่า Database

2. คลิกขวาที่โฟลเดอร์ Database เลือก Restore Database...



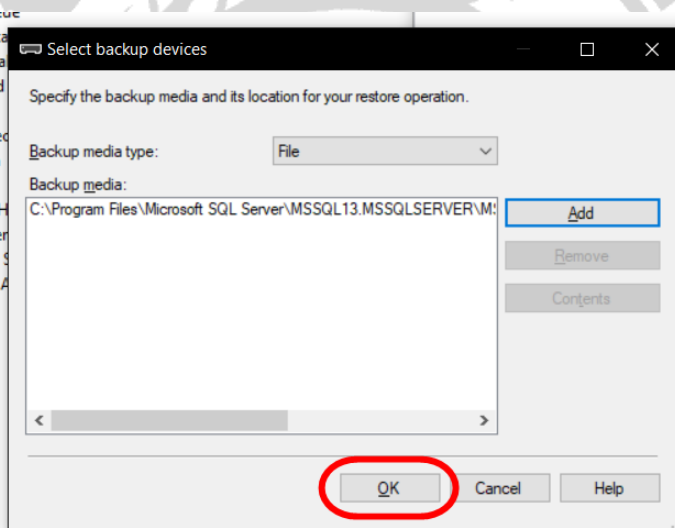
รูปที่ ก.2 เลือกเมนูเพื่อ Restore Database

3. เมื่อเข้ามายังรูปภาพที่ ก.3 ให้ทำการคลิก Radio Button ที่ “Device” จากนั้นคลิกที่  ที่ทางด้านขวา จากนั้นคลิกปุ่ม Add แล้วทำการเลือกไฟล์ Backup Database แล้วคลิก OK



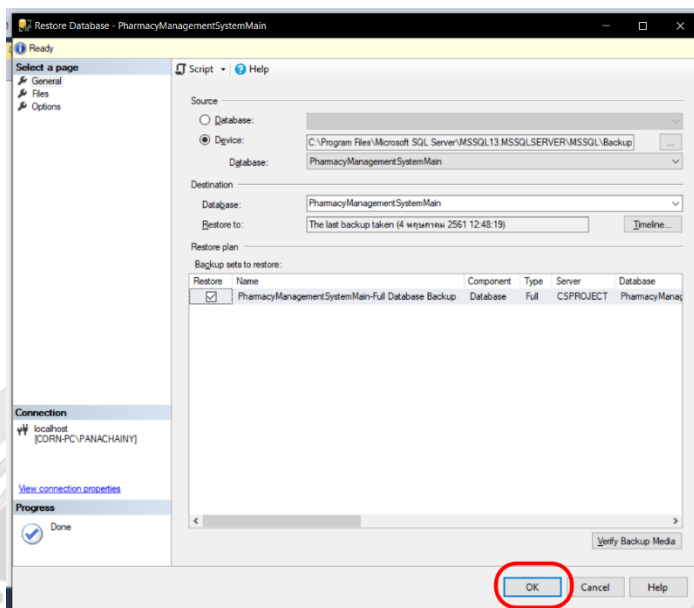
รูปที่ ก.3 เลือกไฟล์ Backup Database เพื่อเพิ่มเข้า Database

4. ระบบจะส่งกลับมาที่หน้าเดิม ให้ทำการคลิก OK



รูปที่ ก.4 ยืนยันการเพิ่ม Database

5. ระบบจะส่งกลับมาที่หน้าแรกที่ทำให้การเพิ่ม Database เมื่ออ่านรายละเอียดครบถ้วนให้ทำการคลิก OK เป็นการเสร็จสิ้น



รูปที่ ก.5 รายละเอียดการเพิ่ม Database และยืนยัน