

### บทที่ 3

## รายละเอียดการปฏิบัติงาน

### 3.1 ชื่อและที่ตั้งของสถานประกอบการ

#### 3.1.1 ชื่อสถานประกอบการ

บริษัท เซ็นทรัลพัฒนา จำกัด (มหาชน)

Central Pattana Public Company Limited.

บริษัท เซ็นทรัลพัฒนา จำกัด (มหาชน) สาขาปิ่นเกล้า

Central Pattana Public Company Limited (Pinklao)

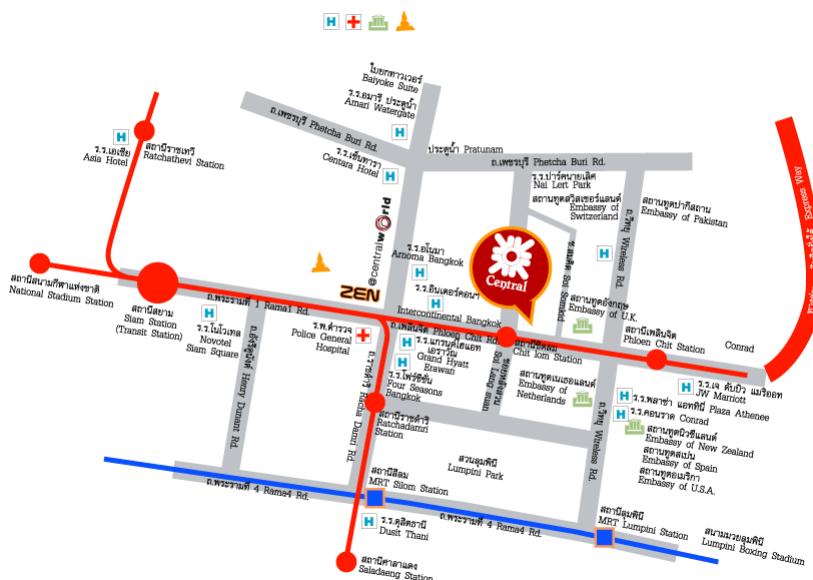
#### 3.1.2 ที่ตั้งสถานประกอบการ

7/22 ถ.บรมราชชนนี แขวงอรุณอมรินทร์

เขตบางกอก น้อย, 10700 Tel. 028-775-000



### 3.1. โลโก้ บริษัท เซ็นทรัลพัฒนา จำกัด (มหาชน)



### 3.2. ภาพแผนที่ บริษัท เซ็นทรัลพัฒนา จำกัด (มหาชน)

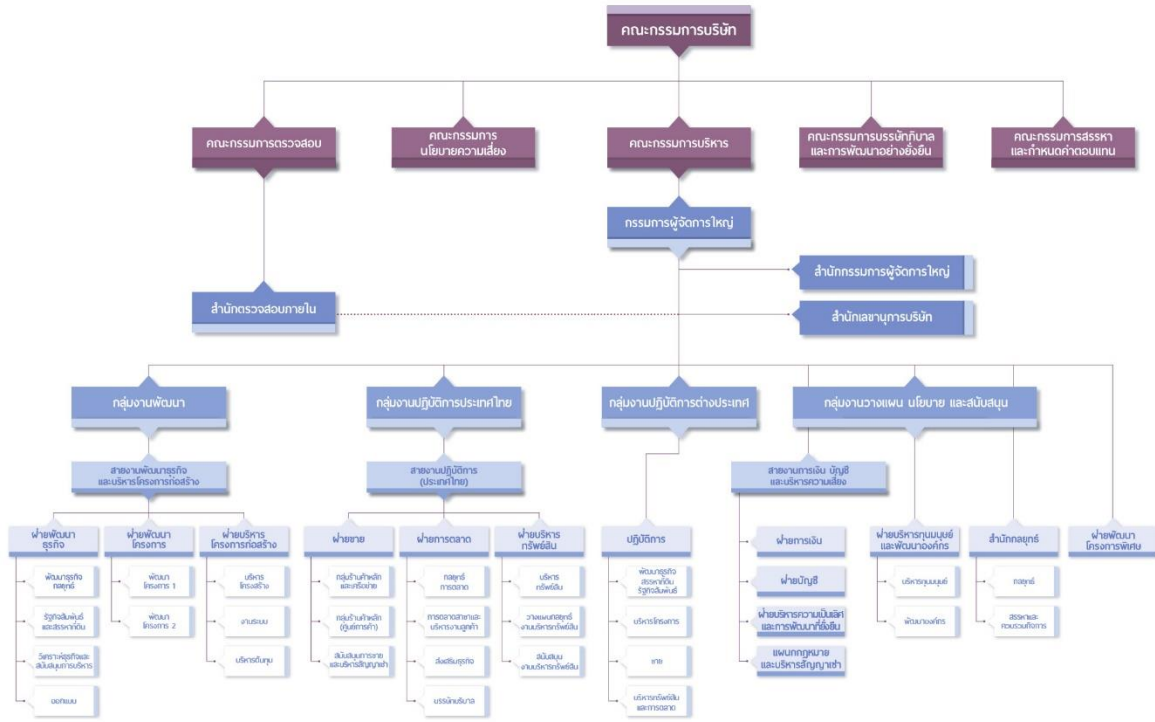
### 3.2 ประวัติความเป็นมาของสถานประกอบการ

CPN ได้เริ่มก่อตั้งขึ้นเมื่อวันที่ 17 มิถุนายน 2523 โดยมีทุนจดทะเบียน 300 ล้านบาท ในช่วงทศวรรษที่ผ่านมา บริษัทได้สัมผัสกับการเปลี่ยนแปลงต่างๆ ไม่เพียงแต่การเปลี่ยนแปลงของแนวโน้มของผู้บริโภคเท่านั้น แต่ยังเป็น การเปลี่ยนแปลง ของความต้องการศูนย์การค้าครบวงจร ที่สามารถตอบสนองความต้องการผู้บริโภคแบบ “One-stop-shopping” ได้อย่างเต็มรูปแบบ ในฐานะที่เป็นผู้นำตลาดที่มีความเข้าใจอย่างลึกซึ้งถึง แนวโน้มตลาดที่ เปลี่ยนแปลงไปอย่างรวดเร็ว CPN ได้พัฒนาโครงการศูนย์การค้า ในหลากหลาย รูปแบบ เพื่อตอบสนองความต้องการของผู้บริโภค โดยเซ็นทรัลพลาซ่า ลาดพร้าว เป็นหนึ่งในศูนย์การค้าแรกๆ ที่ได้สะท้อนวิสัยทัศน์ของบริษัทที่จะเป็นผู้นำ ภูมิวิดิประสภารณ์การพัฒนา และ จัดการการค้าปลีกรูปแบบใหม่ CPN ได้แปรสภาพมาเป็นบริษัทมหาชนในปี 2537 และได้จดทะเบียนใน ตลาดหลักทรัพย์แห่งประเทศไทยในปี 2538 และ ในปี 2544 เซ็นทรัลพลาซ่า ลาดพร้าวได้เป็นศูนย์การค้าแห่งแรก ในประเทศไทยที่ได้การรับรองมาตรฐาน ISO 9001-2000

ตลอดระยะเวลากว่า 30 ปีแห่งความสำเร็จอย่างต่อเนื่อง CPN ได้เป็นผู้พัฒนาอสังหาริมทรัพย์เพื่อการค้าปลีกที่ใหญ่และ ทันสมัยที่สุด ในประเทศไทย ปัจจุบัน บริษัทบริหาร ศูนย์การค้าชั้นนำถึง 30 แห่ง, อาคารสำนักงาน 7 แห่ง, โรงแรม 2 แห่ง และ โครงการคอนโดมิเนียม เพื่ออยู่อาศัยอีก 1 แห่ง โดยมีพื้นที่ภายใต้การดูแลรวมทั้งหมดกว่า 6 ล้านตารางเมตร CPN จึงเป็นผู้นำในอุตสาหกรรมอสังหาริมทรัพย์เพื่อการค้าปลีกบริษัทที่มีวิสัยทัศน์ที่จะพัฒนาศูนย์การค้าของบริษัทในพื้นที่ ที่มีศักยภาพ ทั้งในกรุงเทพฯ และ เมืองใหญ่ทั่วประเทศ โดยมี เป้าหมายต่อไปในการขยายไปสู่ประเทศ เพื่อนบ้าน โดยใช้ความชำนาญ ในการบริหารและ จัดการกิจการศูนย์การค้าที่มีอยู่เป็นทุน

### 3.3 รูปแบบการจัดองค์กรและการบริหารงานขององค์กร

#### โครงสร้างองค์กร



รูปที่ 3.3.1 โครงสร้างองค์กรบริษัท เซ็นทรัลพัฒนา จำกัด (มหาชน)

### 3.4 รูปแบบการจัดองค์กรและการบริหารงานองค์กร

- 1) นายวิชา วัฒนกุล ตำแหน่ง หัวหน้าฝ่ายศิลป์
- 2) นายชญญพงศ์ ภิป้อม ตำแหน่ง Graphic Designer
- 3) นายภรากร กรุดภู ตำแหน่ง Graphic Design

### 3.5 ตำแหน่งงานและลักษณะงานที่นักศึกษาได้รับมอบหมาย

นักศึกษาสหกิจปฏิบัติงานเป็นฝ่าย Art & Design  
 ชื่อ : นางสาวเอื้ออารี เหมือนเผ่า  
 รหัสนักศึกษา 5604600471  
 คณะ: นิเทศศาสตร์ ภาควิชาการโฆษณา

### ลักษณะงานที่ได้รับมอบหมาย

ได้รับมอบหมายเกี่ยวกับการจัดวางArtwork คีย์ สื่อภายในศูนย์การค้าเซ็นทรัล พลาซ่า ปิ่นเกล้า ได้แก่ สื่อWindow Sticker ,Cubic Box, Tent card,ป้ายผนังกระจกโอเปอ, Standee, Cut Act , Poster, Lift Sticker , Cut Act , Cut Act , Leaflet ซึ่งที่เกี่ยวเนื่องนี้ ได้ให้จัดวางออกแบบ ตำแหน่งของรูปที่จัดทำ การออกแบบจัดทำสื่อ โฆษณาประชาสัมพันธ์ให้กับภายในศูนย์การค้า แนะนำงานหลักการออกแบบการทำงานเป็นทีมการร่วมกันคิดเพื่อผลิตผลงานออกมาอย่างมีคุณภาพยังได้ฝึกทักษะทางด้านโปรแกรมให้มีความชำนาญยิ่งขึ้น

### 3.6 ชื่อและตำแหน่งของพนักงานที่ปรึกษา

นายชญญพงษ์ ธิ์ป้อม ตำแหน่ง Graphic Designer



### 3.7 ระยะเวลาที่ปฏิบัติงานสหกิจศึกษา

3.7.1 ระยะเวลา 16 สัปดาห์ ระหว่างวันที่ 16 พฤษภาคม 2560 ถึงวันที่ 18 สิงหาคม 2560 (รวม 16 สัปดาห์)

3.7.2 วันเวลาในการปฏิบัติสหกิจ วันจันทร์ – วันศุกร์ เวลา 09.00 น. – 18.00 น.

### 3.8 รายงานการปฏิบัติงานสหกิจศึกษา

#### รายละเอียดการปฏิบัติงานสหกิจ

ระยะเวลา	รายละเอียดการปฏิบัติงานสหกิจ
สัปดาห์ที่ 1	พี่เลี้ยงมอบหมายให้ ทำหน้าที่ ติดและตรวจสอบ สื่อPoster standee , ตัดsticker
สัปดาห์ที่ 2	ตรวจสอบและเก็บสื่อต่างๆที่หมดอายุแล้ว , แจก เอกสารงาน
สัปดาห์ที่ 3	เดินสำรวจศูนย์การค้าถ่ายภาพลงเพจเพื่อ สรุปสื่อที่โปรโมทร้าน
สัปดาห์ที่ 4	ทำสื่อกิจกรรม “ ดอกดารารัตน์แทนใจถวาย พ่อ + ติดตั้งสื่อ ”
สัปดาห์ที่ 5	ทำสื่อกิจกรรมแคมเปญ “THE GREATEST GRANDSALE + ติดตั้ง”
สัปดาห์ที่ 6	ผลิตต้นการ์ด แคมเปญ “THE GREATEST GRANDSALE”
สัปดาห์ที่ 7	ผลิตสื่อกิจกรรม “STUDENT DAYS + ติดตั้ง” เดินTROOP โปรโมทแคมเปญ
สัปดาห์ที่ 8	เก็บสื่อกิจกรรม + เดินตรวจสอบสื่อต่างๆภายใน ศูนย์การค้า
สัปดาห์ที่ 9	ติดตั้งสื่อต่างๆประชาสัมพันธ์ Sale Promotion ภายในงาน Ice Village ติดตั้งสื่อ ต่างๆ
สัปดาห์ที่ 10	ผลิตสื่องาน MIND YEAR SEALL
สัปดาห์ที่ 11	ผลิตต้นการ์ด The Mask Collection
สัปดาห์ที่ 12	ผลิตสื่อกิจกรรม + The Mask Collection

สัปดาห์ที่ 13	ผลิตสื่อกิจกรรมวันแม่
สัปดาห์ที่ 14	ตรวจสอบดูแลความเรียบร้อยสื่อ
สัปดาห์ที่ 15	ตรวจสอบและเก็บสื่อต่างๆที่หมดอายุแล้ว , แจกเอกสารงาน
สัปดาห์ที่ 16	ติดสื่อ + ตรวจสอบสื่อต่างๆ

### 3.9 อุปกรณ์และเครื่องมือที่ใช้

#### 3.9 อุปกรณ์และเครื่องมือที่ใช้

##### 3.9.1 อุปกรณ์ด้านฮาร์ดแวร์

- คอมพิวเตอร์
- สมุดจดข้อมูล
- ปากกา
- กล้องถ่ายรูป
- โทรศัพท์มือถือ

##### 3.9.2 อุปกรณ์ด้านซอฟต์แวร์

- โปรแกรม Microsoft Word
- โปรแกรม Microsoft Excel
- โปรแกรม Microsoft Power point
- โปรแกรม Adobe Illustrator
- โปรแกรม Adobe Photoshop