

บทที่ 3

รายละเอียดการปฏิบัติงาน

จากการที่ผู้จัดทำได้ศึกษาหัวข้อบทบาทหน้าที่ของผู้กำกับศิลป์ของบริษัทสปาร์ต้าฟิล์ม จำกัด กรณีศึกษาละครซีรีส์เรื่อง “The Cupids”(2559) ซึ่งมีแนวคิดและหลักการที่เกี่ยวข้องกับละครเรื่อง “TheCupids” นั้นทางทีมงานได้มีการประชุมแบ่งหน้าที่ของสมาชิกแต่ละบุคคลในกองถ่าย และออกแบบของค์กรการบริหารงานภายในกองถ่ายและขั้นตอนถ่ายทำรวมไปถึงอุปกรณ์ที่ใช้ในการถ่ายทำ โดยมีรายละเอียดดังต่อไปนี้

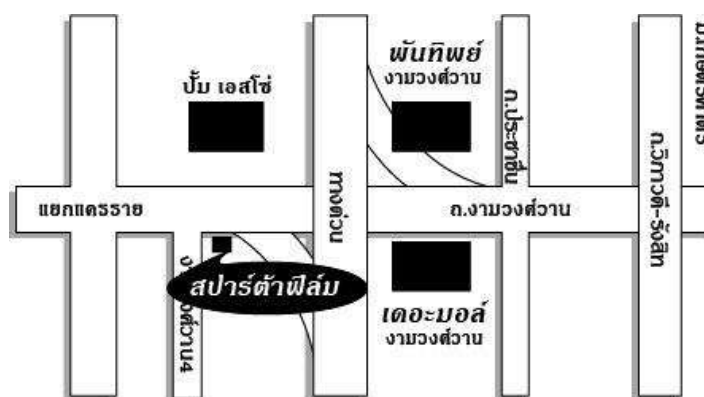
3.1 ชื่อและที่ตั้งของสถานประกอบการ

3.1.1 ชื่อสถานที่ประกอบการ บริษัท สปาร์ต้า ฟิล์ม จำกัด

3.1.2 ที่ตั้งสถานที่ประกอบการ หมู่ที่615/61 ซอยชินเขต1/33 ถนนงามวงศ์วาน ท้องสองห้อง เขตหลักสี่ กรุงเทพฯ 10210



รูปที่ 3.1 โลโก้ของบริษัท สปาร์ต้า ฟิล์ม จำกัด

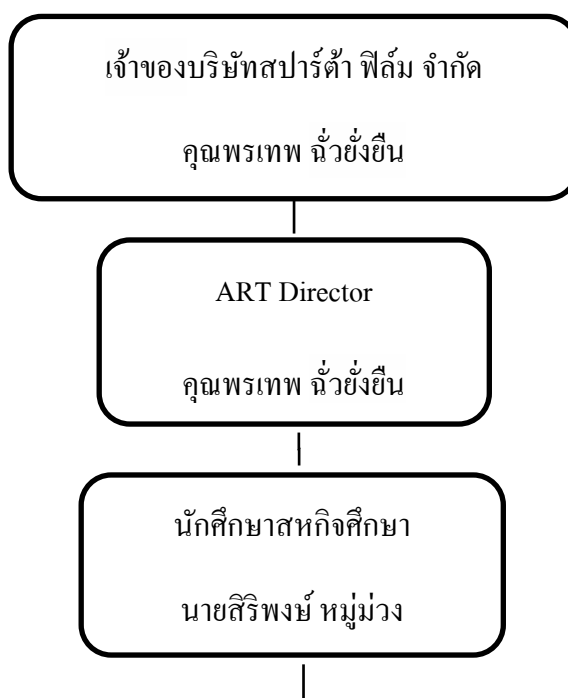


รูปที่ 3.2 แผนที่บริษัท สปรัด้า ฟิล์ม จำกัด

3.2 ลักษณะการประกอบการผลิตภัณฑ์ การให้บริการหลักขององค์กร

หจก.พรีอัส คอน อาร์ท ดีพาร์ทเมนท์ เป็นกิจการแบบ Production House ที่ก่อตั้งขึ้นมาได้ 2 ปีดำเนินกิจการด้านฝ่ายศิลป์ทั้งหมด จะเป็นงานออกแบบจัดสถานที่ต่างๆ ไม่ว่าจะเป็นภาพยนตร์ ละคร โฆษณา หรืองาน Event งานส่วนใหญ่คือการจัดวางองค์ประกอบของงานทั้งหมดให้ได้ภาพออกมาตรงตามโจทย์ที่ได้รับ จะต้องมีการจัดวางและออกแบบตกแต่งฉาก หรือ การสร้างพร็อบประกอบฉากขึ้นมา

3.3 รูปแบบการจัดการองค์การและบริหารขององค์กร



รูปที่ 3.3 แผนภูมิบุคลากรในการดำเนินงานถ่ายทำละครซีรีส์เรื่อง The Cupids บริษัทรักอูดุด

3.4 ตำแหน่งและลักษณะงานที่นักศึกษาได้รับมอบหมาย

นายสิริพงษ์ หมุ่มม่วง นักศึกษาสหกิจศึกษา ตำแหน่ง ผู้กำกับศิลป์

3.5 ชื่อ สกุลและตำแหน่งงานของพนักงานที่ปรึกษา

คุณพรเทพ ฉั่วยั้งยืน ตำแหน่ง ART Director

3.6 ระยะเวลาที่ปฏิบัติงานสหกิจศึกษา

ระยะเวลาในการปฏิบัติงานสหกิจศึกษานี้ได้มีระยะเวลาในการฝึกใน บริษัท สปาด้าฟิล์ม จำกัด ตั้งแต่วันที่ 30 พฤษภาคม – วันที่ 2 กันยายน 2559 ในกาปฏิบัติงานมีเวลาเข้าออกงานขึ้นกับ Production จะนัดกี่โมงและเวลาออกงานจะขึ้นอยู่กับงานว่าจะเสร็จกี่โมง

3.7 ขั้นตอนและวิธีการดำเนินงาน

ขั้นตอนการดำเนินงาน	พฤษภาคม	มิถุนายน	กรกฎาคม	สิงหาคม	กันยายน
ขั้นตอน Pre – production <ul style="list-style-type: none"> - ประชุมจากบริษัท - อ่านบทละครซีรี่ส์ - ดูเบรกดาวในแต่ละวันก่อนออกกองถ่ายเพื่อเตรียมความพร้อม 			  		
ขั้นตอน Production <ul style="list-style-type: none"> - เตรียมของที่ต้องใช้ทั้งหมด - เซตเข้าฉากในวันถ่ายจริง - คอยดูความเรียบร้อยของฉาก คอยรับคำสั่งจากผู้กำกับ หรือทีมกล้อง 			  		
ขั้นตอน Post – production <ul style="list-style-type: none"> - เสร็จสิ้นคิวถ่ายในแต่ละวันที่ทำการเคลียร์พื้นที่ 					

ตารางที่ 3.1 ตารางแสดงระยะเวลาในการดำเนินงาน ละครซีรี่ส์ “The Cupids”

3.8 อุปกรณ์และเครื่องมือที่ใช้

3.8.1 คัตเตอร์



รูปที่ 3.4 คัตเตอร์

3.8.2 สก๊อตเทปใส



รูปที่ 3.5 สก๊อตเทปใส

3.8.3 เทปกาวหนังไก่



รูปที่ 3.6 เทปกาวหนังไก่

3.8.4 กาวสองหน้า



รูปที่ 3.7 กาวสองหน้า

3.8.5 กาวสองหน้าโฟม



รูปที่ 3.8 กาวสองหน้าโฟม

3.8.6 เทปผ้าแลกซัน



รูปที่ 3.9 เทปผ้าแลกซัน

3.8.7 กรรไกร



รูปที่ 3.10 กรรไกร

3.8.8 เชือกมัดอุปกรณ์ไว้ข้างตัว



รูปที่ 3.11 เชือกมัดอุปกรณ์ไว้ข้างตัว