

บทที่ 4

ผลการปฏิบัติงาน

ในส่วนของขั้นตอนการศึกษาหัวข้อบทบาทหน้าที่ของผู้กำกับศิลป์ไปปฏิบัติงานการผลิตละครซีรีส์ “The Cupids” นั้นเป็นละครซีรีส์แนว รัก คอมเมดี้ กำกับการแสดงโดย ภวัต พนังคศิริ ผู้จัดทำได้ทำการศึกษาแผนการปฏิบัติงานละครซีรีส์และสามารถสรุปเป็นขั้นตอนได้ดังนี้

4.1 ขั้นตอนการทำงานก่อนการผลิตละครซีรีส์ Pre-Production

4.1.1 ขั้นตอนการประชุมจากทีมงานฝ่าย Art

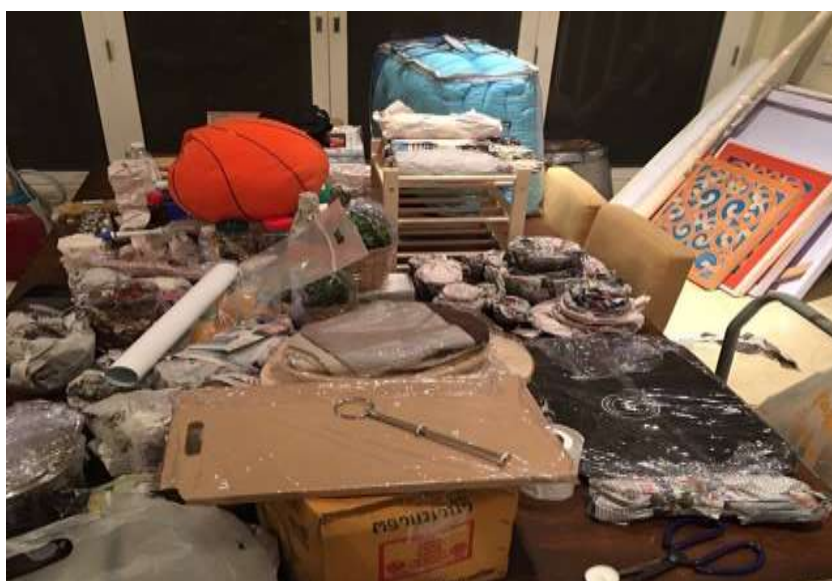
บทละครซีรีส์ เรื่อง “The Cupids” ศึกษาอ่านบทละครซีรีส์ในแต่ละซีนว่าต้องใช้อุปกรณ์อะไรบ้างในการทำงาน ในแต่ละฉากอุปกรณ์นั้นก็จะใช้ไม่เหมือนกัน ก่อนที่เราจะหาอุปกรณ์มาทำนั้น เราต้องดูบท หรือคอย รับคำสั่งจากผู้กำกับว่าต้องใช้อะไรบ้างเพื่อความง่ายต่อการทำงาน



รูปที่ 4.1 บทละครซีรีส์เรื่อง “The Cupids”

4.1.2 วางแผนและตรวจสอบอุปกรณ์

เมื่อได้รับบทละครซีรี่ส์เรื่อง “The Cupids” มาแล้ว ทีมงานฝ่ายศิลป์ได้ทำการเตรียมหาอุปกรณ์หรือวัสดุที่จะต้องใช้ในการสร้างงานทั้งหมด เพื่อความพร้อม และตรวจสอบว่าขาดสิ่งใดบ้างแล้วหาให้ครบยกตัวอย่างเช่น ในการทำห้องน้ำจำลองให้เกิดความสวยงามและสมจริงทางด้านอารมณ์ในเรื่อง ฉากห้องวาดภาพในอดีต มีเหตุการณ์นี้ย้อนอดีตนักแสดงหลักคือแม่พริปากำลังวาดภาพผ้าปาติกอยู่ภายในห้อง ดังนั้น คณะผู้จัดทำและฝ่ายศิลป์ได้มีการประชุมเตรียมงานในการจัดฉากห้องวาดภาพในอดีตจำลองในส่วนของฉากต้องเตรียมอุปกรณ์ในการเปลี่ยนให้รูปลักษณะโครงสร้างเดิมให้ดูเก่าและจากนั้น จึงนำอุปกรณ์ฉากที่ต้องเตรียมเข้ามาจัดฉาก (Set Dressing) จากนั้นก็ทำการตรวจสอบผลงานกับผู้กำกับศิลป์ก่อนที่จะรายงานความพร้อมให้กับผู้ควบคุมการสร้างต่อไป



รูปที่ 4.2 เตรียมวัสดุอุปกรณ์ก่อนการถ่ายทำ

นำผ้าปาติกที่อยู่ด้านขวามือมาวางบนโต๊ะที่วาดรูป แล้วจัดอุปกรณ์วาดภาพพวกสี ผูกกันงานใส่สีมาวางไว้บนโต๊ะข้างเพื่อที่แม่พริพาหยิบใช้ในการวาดภาพในการถ่ายทำในให้การเห็นภาพเปรียบเสมือนนี้ย้อนอดีตของแม่พริพา



รูปที่ 4.3 ห้องจำลองวาดภาพในอดีต

เนื่องจากห้องนี้จะมีขนาดใหญ่ทางทีมงานจะต้องเตรียมของไว้ให้เยอะพอสมควรจำลองห้องวาดภาพในอดีตของแม่พริพาดึงทำให้รับรู้เนื้กย้อนในอดีตสมจริง และความรู้สึกจริง ๆ ภายในห้องจำลองวาดภาพในอดีต



รูปที่ 4.4 การเตรียมอุปกรณ์ภายในห้องวาดภาพในอดีต

ให้มีความรู้สึกอารมณ์วินเทจ เพราะห้องวาดภาพกว้างเกินไป เพราะมันอาจจะไม่เหมือนจริงสิ่งของที่ต้องใช้ก็มี ภาพวาดสีน้ำมัน หุ่นปั้น แจกันปั้นดินเป็นต้น สิ่งเหล่านี้ได้ถูกนำมาใช้ภายในห้องวาดภาพเพื่อจำลองห้องวาดภาพขึ้นมาใหม่



รูปที่ 4.5 การเตรียมอุปกรณ์ในห้องรับประทานอาหาร

ให้มีความพร้อมต่อการถ่ายในฉากต่อไปอุปกรณ์ในห้องรับประทานอาหารส่วนใหญ่แล้วที่บ้านที่ถ่ายทำก็จะมียูอยู่แล้วแต่บางสิ่งบางอย่างก็ไม่มี ทางทีมงานจึงต้องจัดหาอุปกรณ์มาเพิ่มใหม่ เช่น จาน ช้อนช้อน แก้ว แจกัน ฝารองโต๊ะเป็นต้น แล้วพวกเครื่องครัวที่ใช้ประกอบอาหารสิ่งของพวกนี้ได้ถูกนำมาจำลองภายในห้องรับประทานอาหารอย่างครบถ้วน

4.2 ขั้นตอนในการถ่ายทำละครซีรีส์ Production

4.2.1 ออกแบบงานและเสนองานให้กับลูกค้า

ผู้กำกับฝ่ายศิลป์ และผู้ที่มีความรู้ทางด้านศิลปะ ตลอดจนผู้ที่มีความสามารถทางงานช่างร่วมมือกันในการทำงานทางด้านศิลปะเกี่ยวกับการสร้างสรรค์ให้ปรากฏฉากที่ให้ภาพสวยงามและสมจริง ซึ่งฝ่ายศิลป์จะมีบุคลากรจำนวนมากน้อยเพียงไรก็ขึ้นอยู่กับปริมาณงานของการสร้างละครซีรีส์เรื่องนั้นๆ ในบางหน้าที่อาจใช้บุคลากรคนเดียวกันปฏิบัติได้เพื่อความประหยัด งานที่อยู่ภายใต้ผู้กำกับฝ่ายศิลป์

4.2.2 เตรียมวัสดุอุปกรณ์ที่ใช้ในการทำงานตามตารางแจกรายละเอียดในวันถ่ายทำ

การหาข้อมูลเกี่ยวกับฉากและอุปกรณ์ประกอบฉากเมื่อได้แนวทางของฉากแล้ว ผู้ออกแบบฉากจะต้องหาข้อมูลเกี่ยวกับฉากโดยละเอียด เช่น ถ้าเป็นเรื่องประวัติศาสตร์ ก็ควรค้นคว้าหาข้อมูลว่าเป็นช่วงเวลาใดมีสภาพแวดล้อมอย่างไร การตกแต่งประดับประดาเป็นอย่างไร โดยอาจหาข้อมูลได้

จากเอกสาร ผู้รู้ ภาพถ่าย ภาพวาด ของจริง งานชามถ้วย ซ้อนซ้อน แจกกัน ขวดเป็นต้น เพื่อไม่ให้
 ละเอียดเมื่อลงมือออกแบบ โดยข้อมูลดังกล่าวควรมีการพิจารณาร่วมกันว่าที่จำเป็นมีอะไรบ้าง และ
 เนื่องจากมีวันและเวลาค่อนข้างหลากหลาย รวมไปถึงเวลาของนักแสดง การเตรียมงานต่างๆ ทำให้
 การทำตารางการถ่ายทำมีความจำเป็นอย่างมาก เพื่อที่จะทำให้การถ่ายทำเป็นไปอย่างราบรื่น



รูปที่ 4.6 เตรียมอุปกรณ์ขึ้นเพื่อใช้ในการถ่ายทำ

เนื่องจากจะได้ทำงานและเช็ตฉากถ่ายทำในฉากต่อไปถ่ายทำแบบต่อเนื่องโดยการเตรียม
 อุปกรณ์ที่เข้าฉากไว้ให้ทำงานอย่างเร็วและราบรื่น

4.2.3 เช็ตงานในวันถ่ายจริง

การดูแลจัดการฉากให้ได้ภาพงดงาม กลมกลืนกับนักแสดง ในวันถ่ายทำผู้กำกับฝ่ายศิลป์
 จะต้องดูแลการถ่ายทำโดยช่วยจัดฉากให้ได้ภาพงดงาม พร้อมกับหาสิ่งตกแต่งสำรองถ้าหากมีการ
 เปลี่ยนแปลงเฉพาะหน้า และต้องเก็บดูแลรักษาสิ่งประกอบฉากไว้ถ่ายทำต่อเนื่องจนเสร็จฉากนั้น
 เพื่อจะได้นำฉากมาใช้ที่ดัดแปลงใช้ใน โอกาสต่อไป การทำงานของฝ่ายฉากจึงเป็นงานหนักมาก
 โดยต้องเริ่มงานก่อนผู้อื่นและเลิกหลังผู้อื่น



รูปที่ 4.7 เซ็ตฉากห้องนอนเด็ก

โดยการนำของเล่นเด็กตุ๊กตามาวางไว้ในจุดที่ได้ bocking ไว้เนื่องจากห้องนอนเด็กมีขนาดใหญ่ จึงสามารถนำของเล่นตุ๊กตาทั้งหมดมาวางไว้ได้ จึงได้มีการถ่ายทำห้องนอนเด็กหลายมุม



รูปที่ 4.8 เซ็ตฉากห้องโรงพยาบาลที่ต่างประเทศ

เพื่อทำภาพเกิดความสมจริงนั้น จึงได้มีการนำกรอบรูป แจกกันใหญ่ เตียง โรงพยาบาล เครื่องมือและอุปกรณ์ถึงออกซิเจน มาวางประกอบฉาก

4.3 ขั้นตอนหลังการถ่ายทำละครซีรีส์ Post-Production

4.3.1 รวบรวมเอกสารหลักฐานค่าใช้จ่ายส่งผู้จัดการกองถ่ายทำ เพื่อปิดงาน

หลังจากที่เสร็จสิ้นขั้นตอนของบทบาทหน้าที่ของผู้กำกับศิลป์ของบทละครซีรีส์เพื่อออกแบบงานสร้าง เรื่อง “The Cupids” นั้นตลอดจนการรวบรวมเอกสารหลักฐานค่าใช้จ่ายส่งผู้จัดการกองถ่ายทำ เพื่อปิดงาน ผู้ศึกษาและทีมงานได้ทำการสรุปประโยชน์จากการผลิตครั้งนี้ไว้ในบทต่อไป