

บทที่ 3

รายละเอียดการปฏิบัติงาน

3.1 ชื่อและที่ตั้งของสถานประกอบการ

ชื่อสถานประกอบการ บริษัท RAYONGCHANNEL จำกัด
ที่อยู่เลขที่ 2/3 ซอยทางไฟ 1 ตำบลท่าประดู่ อำเภอเมืองระยอง จังหวัดระยอง 21000
โทรศัพท์ 091-858-4702 , 084-779-9282



รูปที่ 3.1 แผนที่ของบริษัทระยองชาแนล

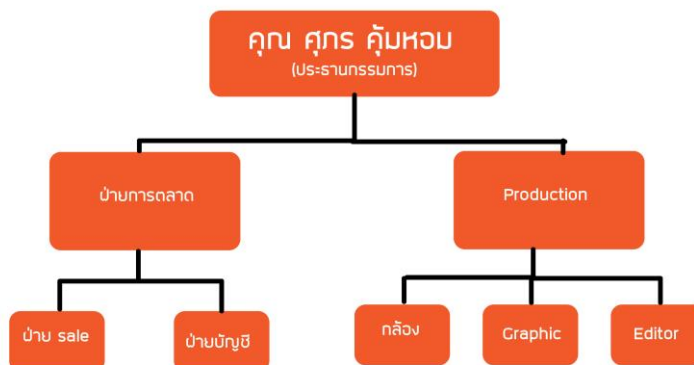
3.2 ลักษณะการประกอบการผลิตภัณฑ์การให้บริการหลักขององค์กร

ทางบริษัทได้มีการตอบสนองความต้องการของคนที่มาท่องเที่ยวในจังหวัดระยองหรือบุคคลในพื้นที่ได้รู้จักกับสถานที่ท่องเที่ยวต่างๆในจังหวัดระยองหรือจะเป็นเหตุการณ์ข่าวสารต่างในระยองเพื่อสร้างสรรค์สื่อที่ดีเพื่อคนระยองโดยจะมีกระบวนการคิดและเพื่อการเรียนรู้ในสถานที่ท่องเที่ยวอาทิ

1. หนังสือRAYONGGUIDEเป็นหนังสือบอกสถานที่ท่องเที่ยวในระยอง
2. หนังสือRAYONGNEWCITYเป็นหนังสือพิมพ์ท้องถิ่นของจังหวัดระยอง
3. รายการRAYONGGUIDEเป็นรายการที่เผยแพร่สถานที่ท่องเที่ยวที่กินของจังหวัดระยอง

ในการของการเผยแพร่เราก็มีคนที่คอยดูแลควบคุมการเผยแพร่มีการวางหนังสือตามจุดทั่วจังหวัดระยองกว่า10000จุดและรายการRAYONGGUIDEก็เผยแพร่ลงในARในหนังสือที่เราแจกและทั้งในแฟนเพจและYOUTUBE RAYONGGUIDE

3.3 รูปแบบการจัดองค์การและการบริหารงานขององค์กร



รูปที่ 3.2 แผนผังองค์กรและการบริหาร งานบริษัท

3.4 ตำแหน่งและลักษณะงานที่นักศึกษาได้รับมอบหมาย

ตำแหน่งงาน นักศึกษาฝึกงาน / cameraman / Editor

ลักษณะงาน

1. Cameraman ทำหน้าที่ถ่ายทำรายการRAYONGGUIDE โดยจะถ่ายตามมุมมองที่พี่ฝึกงานจะเตรียมไว้ให้เพื่อให้ได้อารมณ์ของแต่ละตอนนั้นให้น่าสนใจและตื่นเต้น โดยใช้กล้อง CANON DSLR6 D ในการถ่ายทำ

2. Editor ทำหน้าที่ตัดต่อรายการRAYONGGUIDE ของแต่ละตอนโดยใช้โปรแกรมPremiere Pro และโปรแกรม Illustrator ในการออกแบบโลโก้ในรายการความยาวของรายการของแต่ละตอนจะยาวไม่เท่ากันโดยจะมีความยาวตั้งแต่ 1 นาที จนถึง 2 นาที เสร็จแล้วก็นำไปเผยแพร่ในเฟ้นเพจRAYONGGUIDE และส่งไปให้ฝ่ายต่อไปเพื่อเอาไปทำARลงในหนังสือ

3.5 ชื่อและตำแหน่งงานของพนักงานที่ปรึกษา

พนักงานที่ปรึกษา : นายศุภกร คุ้มหอม

ตำแหน่ง : Producer/ฝ่ายผลิตรายการ/ช่างกล้อง

E-mail : info@rayongchannel.com

3.6 ระยะเวลาที่ปฏิบัติงานสหกิจศึกษา

ในการฝึกงานสหกิจศึกษานั้นมีระยะเวลาในการปฏิบัติงาน 16 สัปดาห์
เริ่มตั้งแต่วันที่ 16 พฤษภาคม 2560 ถึงวันที่ 18 สิงหาคม 2560

3.7 ขั้นตอนและวิธีการดำเนินงาน

ระยะเวลา	รายละเอียดการปฏิบัติงานสหกิจศึกษา
สัปดาห์ที่ 1	ศึกษาโปรแกรมที่ใช้ในงานทำงานตัดต่อถ่ายทำ
สัปดาห์ที่ 2	ทำหน้าที่เป็นตากล้องในการถ่ายทำรายการRAYONGGUIDEตอนปณิธา
สัปดาห์ที่ 3	ทำหน้าที่ตัดต่อรายการRAYONGGUIDEตอนปณิธา
สัปดาห์ที่ 4	ทำหน้าที่ถ่ายรูปสถานที่ของลูกค้ามาทำโฆษณาลงหนังสือ
สัปดาห์ที่ 5	ทำหน้าที่เป็นช่างกล้องในการถ่ายทำรายการRAYONGGUIDEตอน10สุดยอดอาหารเซฟซุมพล
สัปดาห์ที่ 6	ทำหน้าที่ตัดต่อรายการRAYONGGUIDEตอน10สุดยอดอาหารเซฟซุมพล
สัปดาห์ที่ 7	ถ่ายทำโฆษณาโปรโมทบริษัท ไทยเนเชรัล จำกัด
สัปดาห์ที่ 8	ทำโฆษณาในแผ่นพับแล้วส่งE-MAILให้ลูกค้าเลือกที่ต้องการ
สัปดาห์ที่ 9	ทำหน้าที่เป็นตากล้องในการถ่ายทำรายการRAYONGGUIDE
สัปดาห์ที่ 10	ทำหน้าที่ตัดต่อรายการRAYONGGUIDEตอน Mindshubu
สัปดาห์ที่ 11	ทำAD ร้านอาหารป้าชายีฟู๊ด
สัปดาห์ที่ 12	ทำหน้าที่เป็นตากล้องในการถ่ายทำรายการRAYONGGUIDEตอน ก๋วยเตี๋ยวป้าห่อ
สัปดาห์ที่ 13	ทำหน้าที่ตัดต่อรายการRAYONGGUIDEตอน ก๋วยเตี๋ยวป้าห่อ
สัปดาห์ที่ 14	ทำหน้าที่ตัดต่อรายการRAYONGGUIDEตอน ก๋วยเตี๋ยวเลียงหัวเมือง

3.8 อุปกรณ์และเครื่องมือที่ใช้

ฮาร์ดแวร์

1. เครื่องคอมพิวเตอร์ Intel(R) Core(TM) i5-7400 CPU@ 3.00 GHz 3.00 GHz
2. กล้องถ่าย DSLR 6 D

ซอฟต์แวร์

1. โปรแกรม Adode After Effects cs6
2. โปรแกรม Adode Illustrator CC 2015
3. โปรแกรม Adode Lightroom
4. โปรแกรม Adode Premiere Pro
5. โปรแกรม Adode PhotoshopCC 2015