

บทที่ 3

รายละเอียดการปฏิบัติงาน

3.1 ชื่อและที่ตั้งของสถานประกอบการ

บริษัท มงคลการละคร จำกัด ที่ตั้ง เลขที่ 31/9 ซอยศูนย์วิจัย แขวงบางกะปิ เขตห้วยขวาง
จังหวัดกรุงเทพมหานคร

3.2 ลักษณะการประกอบการผลิตภัณฑ์การให้บริการหลักขององค์กร

ลักษณะการประกอบการ คือการผลิตละครทางสถานีโทรทัศน์ช่อง 7 ผลิตหนังสือของ
เครือ GMM แกรมมี่ และเป็นเจ้าของธุรกิจของช่องมกคแลนเนลรายการที่ออกอากาศทางช่อง
รายการมกคแลนเนล มี 2 ส่วน คือส่วนที่บริษัทฯ เป็นผู้ดูแล และส่วนที่ได้รับสิทธิ์ออกอากาศโดย
รายการที่บริษัทฯ เป็นผู้ผลิต จะมีกระบวนการคิดและผลิตเพื่อให้ความรู้ ความบันเทิงตอบสนอง
ผู้ชมกลุ่มต่าง ๆ อาทิ

3.2.1 รายการสำหรับเด็ก รายการ Small Talk

3.2.2 รายการเจาะกลุ่มคนรุ่นใหม่ รายการคนพันธุ๋หนึ่ง

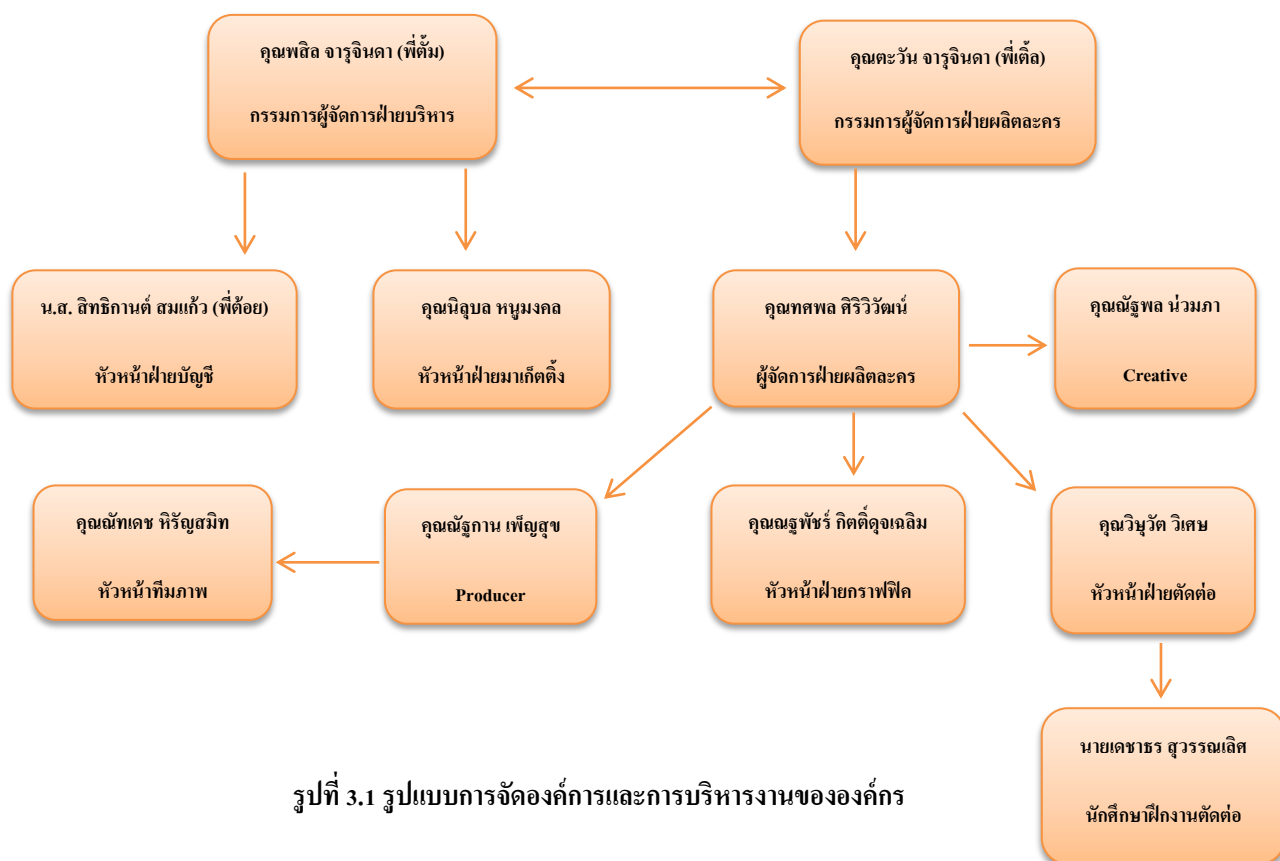
3.2.3 รายการเจาะกลุ่มทุกกลุ่มวัย เช่นรายการซูปตาร์มหาเฮง และรายการ
หลุมพรางหลบภัย

3.2.4 ภาพยนตร์สั้นซีรีส์ชุด 10 สยอง มิตินยองเพื่อเปิดโอกาสให้กับคนรุ่นใหม่ใน
การก้าวเข้ามา

3.2.5 รายการเพื่อสังคมหลุมพรางหลบภัย เป็นรายการที่จำลองเหตุอาชญากรรมที่
เกิดขึ้นจริงมาถ่ายทอดให้ผู้ชมได้รับรู้ถึงหลุมพราง และกลโกงต่าง ๆ เพื่อที่จะได้หลีกเลี่ยง และ
รู้เท่าทันอาชญากร ส่วนรายการที่ได้รับสิทธิ์มาออกอากาศส่วนใหญ่จะเป็นภาพยนตร์เรื่องยาว และ
ภาพยนตร์ชุดโดยได้รับสิทธิ์การออกอากาศจากบริษัทสหมงคลฟิล์มอินเตอร์เนชั่นแนล จำกัด มี
กรอบกำหนดเวลาสัญญาณในการออกอากาศแต่ละเรื่องอย่างถูกต้อง และทางช่องรายการมกค
แลนเนลเองจะคัดเลือกภาพยนตร์ที่ได้รับสิทธิ์เหล่านี้้ออกอากาศในเวลาที่เหมาะสม สลับเปลี่ยน
เวลาตามความเหมาะสม ยกเว้นภาพยนตร์ที่มีเนื้อหาไม่เหมาะสมกับเด็ก และเยาวชนทางช่อง
รายการมกคแลนเนลจะนำมาออกอากาศในช่วงหนังกาศิ์ก

ในส่วนของการกำกับดูแลช่องรายการนั้น ทางช่องรายการมกคแลนเนลมีฝ่ายควบคุมการ
ออกอากาศที่ดูแลตลอด 24 ชั่วโมง และมีเจ้าหน้าที่ระดับอาวุโสคอยตรวจเช็คคุณภาพของ
ภาพยนตร์ และรายการรวมทั้งติดตามมอนิเตอร์การออกอากาศรายการตลอดเวลา เพื่อแก้ไข
ปัญหาหรือนำปัญหาต่าง ๆ มาแก้ไขในโอกาสต่อไป

3.3 รูปแบบการจัดองค์การและการบริหารงานขององค์กร



รูปที่ 3.1 รูปแบบการจัดองค์การและการบริหารงานขององค์กร

3.4 ตำแหน่งและลักษณะงานที่นักศึกษาได้รับมอบหมาย

ฝ่ายตัดต่อ ตำแหน่งเรียงฟุตและตัดต่อพื้นฐาน

3.5 ชื่อและตำแหน่งงานของพนักงานที่ปรึกษา

นาย วิญวัต วิเศษ หัวหน้าฝ่ายตัดต่อ

3.6 ระยะเวลาที่ปฏิบัติงานสหกิจศึกษา

ระยะเวลาในการปฏิบัติงาน ตั้งแต่วันที่ 16 พฤษภาคม 2560 ถึงวันที่ 18 สิงหาคม 2560

3.7 ขั้นตอน และวิธีการดำเนินงาน

3.7.1 เรียงฟุต

3.7.2 การรวมแทร็ค

3.7.3 ขั้นตอนการ Unlink และคีย์ลัดการตัด

3.7.4 การตัดเสียงกล้องสองออก และการล๊อคกลับ

3.7.5 ขั้นตอนการตัด

3.7.6 ขั้นตอนการ Export

ตารางที่ 3.1 แสดงระยะเวลารายละเอียดการปฏิบัติงานสหกิจศึกษา

สัปดาห์ที่ 1	เรียนรู้เกี่ยวกับวิธีและขั้นตอนในการตัดต่อ
สัปดาห์ที่ 2	จัดเรียงฟุตให้ตรงกับคิวที่ได้จัดมา และเริ่มการเรียงฟุต
สัปดาห์ที่ 3	เรียงฟุต
สัปดาห์ที่ 4	เริ่มคัดชนภาพและตัดสลับกล้อง
สัปดาห์ที่ 5	ตัดต่อภาพสลับกล้องให้ตรงกับหน้าตัวละครที่กำลังพูด
สัปดาห์ที่ 6	ต่อวิดีโอที่ตัดมาให้มารวมเข้ากันให้เป็นเรื่องราว + Export file
สัปดาห์ที่ 7	คัดชนภาพและตัดสลับกล้อง
สัปดาห์ที่ 8	เช็ครายละเอียดงานที่ตนเองทำ และส่งพีห้วนน้ำฝ้ายตัดต่อ
สัปดาห์ที่ 9	คัดชนภาพและตัดสลับกล้อง
สัปดาห์ที่ 10	ตัดต่อภาพสลับกล้องให้ตรงกับหน้าตัวละครที่กำลังพูด
สัปดาห์ที่ 11	เช็ครายละเอียดงานที่ตนเองทำ และส่งพีห้วนน้ำฝ้ายตัดต่อ
สัปดาห์ที่ 12	ตัดต่อภาพสลับกล้องให้ตรงกับหน้าตัวละครที่กำลังพูด
สัปดาห์ที่ 13	เช็ครายละเอียดงานที่ตนเองทำ และส่งพีห้วนน้ำฝ้ายตัดต่อ
สัปดาห์ที่ 14	ต่อวิดีโอที่ตัดมาให้มารวมเข้ากันให้เป็นเรื่องราว + Export file
สัปดาห์ที่ 15	ต่อวิดีโอที่ตัดมาให้มารวมเข้ากันให้เป็นเรื่องราว + Export file
สัปดาห์ที่ 16	ทบทวนและเช็ครายละเอียดงานที่ตนเองทำ และ ส่งพีห้วนน้ำฝ้ายตัดต่อ

3.8 อุปกรณ์และเครื่องมือที่ใช้

- กระจกฉายคิวที่ถ่าย และคอมพิวเตอร์