

**บทที่ 3**  
**รายละเอียดการปฏิบัติงาน**

**3.1 ชื่อและที่ตั้งของสถานประกอบการ**

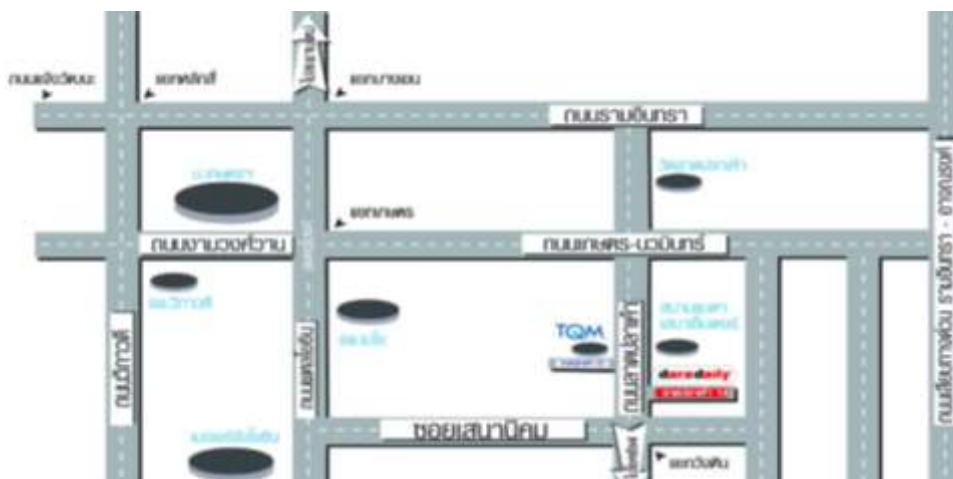
ชื่อสถานประกอบการ	:	ดาราเดลี จำกัด
ที่ตั้งสถานประกอบการ	:	อาคารเลขที่ 9 ซอย ถนนลาดปลาเค้า 14 แขวง จรเข้บัว เขต ลาดพร้าว กรุงเทพมหานคร 10230
ติดต่อ	:	02 116 6888
Website	:	www.daradaily.com
Youtube	:	daradaily official
Facebook	:	daradaily.com
Instagram	:	daradaily
Twitter	:	daradaily



รูปที่ 3.1ตราสัญลักษณ์ (Logo) : บริษัท ดาราเดลี จำกัด



รูปที่ 3.2 สถานที่ บริษัท ดาราเดลี จำกัด



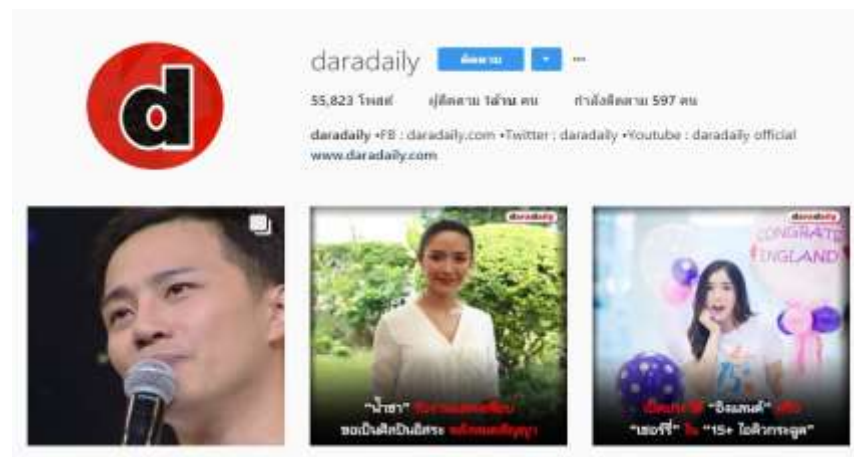
รูปที่ 3.3 แผนที่ บริษัท ดาราเดลี จำกัด

### 3.2 ลักษณะการประกอบการผลิตภัณฑ์ การให้บริการหลักขององค์กร

บริษัท “ดาราเดลี” จำกัด เป็นบริษัทบันเทิงที่ผลิตสื่อทั้งหนังสือพิมพ์ เว็บไซต์หรือโทรทัศน์ ที่ให้ข้อมูลข่าวสารเกี่ยวกับวงการบันเทิงไม่ว่าจะเป็นข่าวศิลปินดารา, ข่าวในวงการบันเทิง, ข่าวบันเทิงที่กำลังเป็นกระแสดังอยู่ ณ ตอนนั้น หรือ VDO Clips สัมภาษณ์ศิลปินต่างๆ ดาราเดลีจะสื่อสารข่าวออกมาทางด้าออนไลน์จะสื่อผ่านทางเว็บไซต์ [www.daradaily.com](http://www.daradaily.com) และ ที่ไม่ใช่แค่ให้ข้อมูลข่าวสารของวงการบันเทิงอย่างเดียวแต่ยังรวมไปถึง Gallery ประมวลภาพดาราดำงาน Event, เรื่องย่อละคร, ดูดวงและวาไรตี้ต่างๆอีกด้วย ส่วนทางด้านของสื่อโทรทัศน์ ช่อง “ดาราเดลีทีวี” เป็นช่องทีวีดาวเทียม ภายใต้คอนเซ็ปต์ ช่องวาไรตี้บันเทิงช่องเดียวที่มากกว่าดารายิ่งกว่าบันเทิง มีจุดเด่นที่ความฉับไวของข่าวบันเทิง วาไรตี้หลากหลาย ออกอากาศ 24 ชั่วโมง และมีช่องทางการรับชม “ดาราเดลี ทีวี” ได้ดังต่อไปนี้ จานดำใหญ่ PSI ช่อง 189 กล้อง GMM Z ช่อง 69 กล้อง SUNBOX ช่อง 74 กล้อง CTH ช่อง 116 จาน ThaiSat ช่อง 83 จาน iDeaSat ช่อง 83 จาน INFOSAT ช่อง 83 จาน LEOTECH ช่อง 83 เคเบิลทั่วประเทศ และช่องทางการรับชมใหม่ทาง Truevisions ช่อง 51 หรือ 76 (HD) หรือรับชมผ่าน สมาร์ทโฟน + tablet ที่ [www.daradaily.com/tv](http://www.daradaily.com/tv) หรือช่องทางสุดท้ายสื่อสิ่งพิมพ์ ดาราเดลีมีหนังสือพิมพ์ซึ่งจะออกเป็นรายสัปดาห์ มียอดขายอันดับ 1 จากการสำรวจของคูตีตโพล มีจำนวน 20 หน้า 4 สี ทั้งเล่ม จำหน่ายในราคา 20 บาท วางจำหน่ายทุกวันพุธของสัปดาห์ ตามแผงทั่วไป และ 7-eleven ทั่วประเทศ



รูปที่ 3.4 เพจ Facebook Daradaily.com



รูปที่ 3.5 Instagram Daradaily



รูปที่ 3.6 Twitter Daradaily

### 3.2.1 ประวัติและความเป็นมา

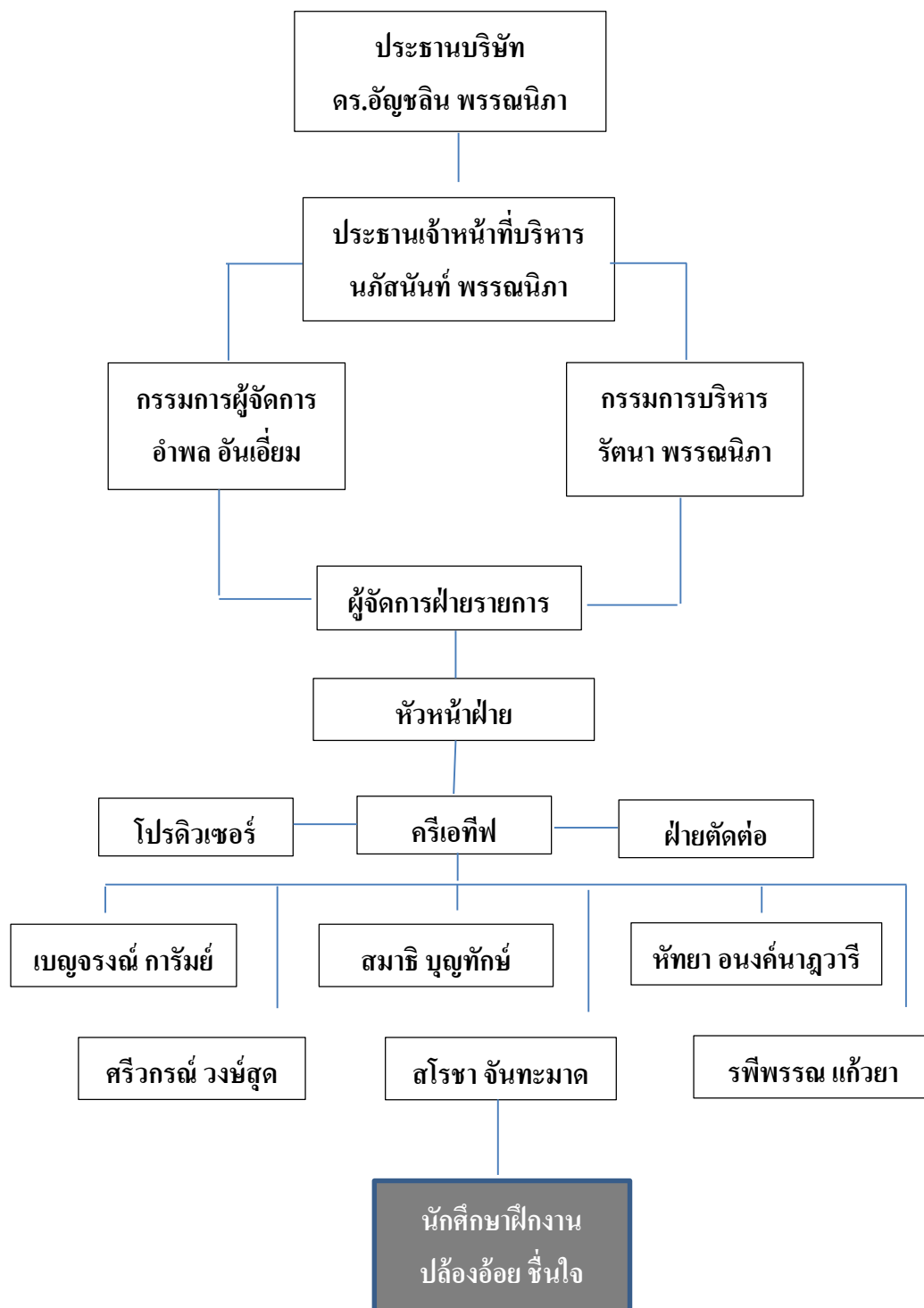
ศิลปินดารา,ข่าวในวงการบันเทิง,ข่าวบันเทิงเด็ดๆร้อนๆ, VD) Clips สัมภาษณ์ ศิลปินต่างๆ  
ทันกระแส ทันข่าวรวมไปถึงเรื่องย่อละคร,คูดวง าวไรดีต่างๆที่คุณอยากรู้

หนังสือพิมพ์บันเทิง “คาราเดลี” วางแผงฉบับแรกเมื่อ วันที่ 19 กันยายน 2549 ภายใต้คอนเซ็ปท์ “มากกว่าดารา ยิ่งกว่าบันเทิง” โดยเนื้อหาหลักๆ จะแบ่งออกเป็น 2 ส่วน เพื่อความชัดเจนและง่ายต่อการติดตามของผู้อ่าน ส่วนแรก ประกอบด้วยหน้าปก จะเป็นการวิเคราะห์เจาะข่าวลึกข่าวในแวดวงบันเทิงที่ตกอยู่ในกระแสขณะนั้น ด้วยรูปการทำข่าวและนำเสนอเชิงลึกให้อ่านแบบอึ้งใจ จูใจ ภายใต้รูปลักษณ์ไม่เหมือนใคร และไม่มีใครเหมือน โดยเฉพาะอย่างยิ่ง ข่าวธุรกิจบันเทิงที่หนังสือพิมพ์ทั่วไปไม่ค่อยให้ความสนใจ จะสามารถหาอ่านได้จาก “คาราเดลี” ฉบับเดียวเท่านั้น

หนังสือพิมพ์ 4 สีที่มีครบรสทั้งเนื้อหาสารทางธุรกิจบันเทิง และธุรกิจอื่นๆ ที่มีประโยชน์ต่อท่านผู้อ่าน โดยเน้นไปที่เนื้อหาที่ถูกคัดกรองออกมาโดยที่นักข่าวคุณภาพ ปัจจุบัน “คาราเดลี” อยู่ภายใต้การบริหารของ บริษัท คาราเดลี จำกัด และยังคงรักษาจุดแข็งในฐานะ หนังสือพิมพ์บันเทิงที่มียอดขาย อันดับ 1 ตลอดมา หนังสือพิมพ์คาราเดลีวางแผงทุกวันพุธ ที่ 7/11 ทุกสาขาและแผงหนังสือใกล้บ้านคุณ

คาราเดลีสื่อบันเทิงครบวงจรมีทั้งหนังสือพิมพ์ เคเบิ้ลทีวี Streaming,Tv บนมือถือ tablet และสื่อดิจิทัลครบวงจร ไม่ว่าจะเป็น Website, Instagram,Facebook,Twitte,youtube รวมทั้ง Application บนมือถือและ tablet “คาราเดลี ทีวี” เป็นช่องทางดาวเทียม ภายใต้คอนเซ็ปท์ ช่องวาไรดีบันเทิงช่องเดียวที่มากกว่าดารา ยิ่งกว่าบันเทิง มีจุดเด่นที่มีความฉับไวของข่าวบันเทิงวาไรดีหลากหลายออกอากาศ 24 ชั่วโมง

### 3.3 รูปแบบการจัดองค์กรและการบริหารงานขององค์กร



รูปที่ 3.7 ผังการจัดองค์กรของบริษัท ดาราเดลี จำกัด

**3.4 ตำแหน่งและลักษณะงานที่นักศึกษาได้รับมอบหมาย**

ชื่อ สกุลนักศึกษาฝึกงาน	:	นางสาวปลื้มอ้อย ชื่นใจ
ตำแหน่ง	:	Creative
แผนก	:	Creative

**3.5 ชื่อ สกุลและตำแหน่งงานของพนักงานที่ปรึกษา**

ชื่อ สกุลพนักงานที่ปรึกษา	:	คุณ ศโรชา จันทะมาด
ตำแหน่งงานของพนักงานที่ปรึกษา	:	Creative

**3.6 ระยะเวลาที่ปฏิบัติงานสหกิจศึกษา****3.6.1 ระยะเวลาในการดำเนินงาน**

วันที่ 16 พฤษภาคม – 18 สิงหาคม 2560 (รวม 14 สัปดาห์)

**3.6.2 ระยะเวลาในการปฏิบัติสหกิจ วันจันทร์ – วันศุกร์ เวลา 09.30 น. – 19.30 น.**



### 3.8 อุปกรณ์และเครื่องมือที่ใช้

#### 3.8.1 อุปกรณ์ด้านซอฟต์แวร์

- โปรแกรม Power Point 2007

- โปรแกรม Photo Scape

#### 3.8.2 อุปกรณ์ด้านฮาร์ดแวร์

- คอมพิวเตอร์ HP 1502