

บทที่ 3

รายละเอียดการปฏิบัติงาน

3.1 สถานที่ตั้ง

ชื่อสถานประกอบการ วี จี ไอ โกลบอล มีเดีย จำกัด (มหาชน)

21 อาคารทีเอสที ทาวเวอร์ ชั้น 9 ถนนวิภาวดี-รังสิต

แขวงจอมพล เขตจตุจักร กรุงเทพฯ 10900

ประเทศไทย

Tel. 0-2273 – 8884 ต่อ 224

แฟกซ์ 0-2273-8883

E-mail: webmaster@vgi.co.th



รูปที่ 3.1 โลโก้บริษัท วี จี ไอ โกลบอล มีเดีย จำกัด (มหาชน)

ประวัติของบริษัท วี จี ไอ โกลบอล มีเดีย จำกัด (มหาชน)



V: ทำงานด้วยพลังแห่งความทุ่มเท **G:** เป็นคนเก่ง คนดี มีความสุข **I:** สร้างสรรค์ผลงาน ให้เป็นเลิศ

บริษัท วี จี ไอ เป็นบริษัทที่มีวัตถุประสงค์ในการประกอบธุรกิจในการตลาด การโฆษณา การให้บริการพื้นที่สื่อในเชิงพาณิชย์ในระบบรถไฟฟ้าบีทีเอส สื่อโฆษณาในสำนักงานอาคาร ไม่ว่าจะโฆษณาภาพนิ่งตำแหน่งต่างๆ ในและนอกตัวรถไฟฟ้าบีทีเอส และภาพเคลื่อนไหวในจอแอลอีดี และธุรกิจอื่นๆ ได้แก่ เป็นตัวแทนขายสื่อโฆษณาจอ LED การให้บริการสื่อโฆษณาบนรถโดยสารด่วนพิเศษบีอาร์ที และยังมี สื่อโฆษณาในระบบรถโดยสารในจุฬาลงกรณ์มหาวิทยาลัย

บริษัท วี จี ไอ โกลบอล มีเดีย จำกัด (มหาชน) ได้ก่อตั้งขึ้น ในปี พ.ศ. 2541 โดยใช้ชื่อว่า โกลบอล เทคโนโลยีส แอนด์ เทคโนโลยี จำกัด ต่อมาก็เปลี่ยนเป็น วี จี ไอ โกลบอล มีเดีย จำกัด จดทะเบียนแปรสภาพเป็น บริษัท มหาชน และยังคงจดทะเบียนในการเพิ่มทุน จาก 10 ล้านบาท เป็น 400 ล้านบาท

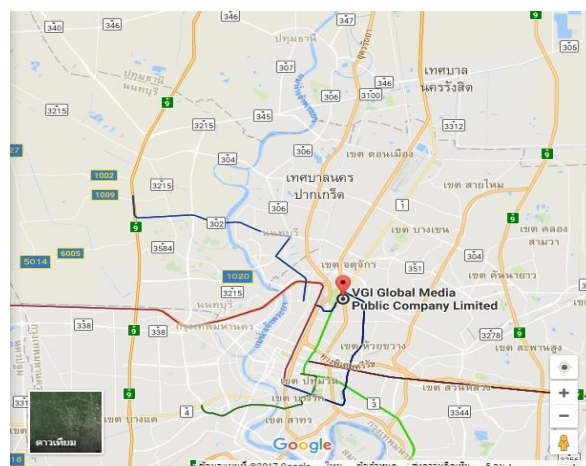
โดยบริษัท วี จี ไอ โกลบอล มีเดีย จำกัด (มหาชน) หรือ บริษัทในเครือ ได้ลงนามในสัญญากับบริษัท BTSC โดยได้รับสิทธิ ในการบริหารพื้นที่สื่อโฆษณา และ พื้นที่เชิงพาณิชย์ บนสถานี 23 สถานี และทุกขบวนรถไฟฟ้า บี ที เอส และยังได้รับสิทธิในการโฆษณากับ บริษัท เซ็นทรัล วัตสัน จำกัด โดยได้รับสิทธิในการบริหารพื้นที่สื่อโฆษณาใน Watsons ทุกสาขาในประเทศไทย

บริษัท วี จี ไอ โกลบอล มีเดีย จำกัด (มหาชน)ยังได้รับสิทธิในการบริหารพื้นที่สื่อโฆษณากับบริษัท เอกซ์ ดีสทริบิวชั่น ซิสเทม จำกัด ในพื้นที่ Non – Sales Floor ใน Tesco Lotus ทุกสาขาทั่วประเทศ ไทย และยังมี Tesco Lotus Express จำนวน 250 สาขา

และในส่วน ของ Big C บริษัท วี จี ไอ โกลบอล มีเดีย จำกัด (มหาชน) ก็ยังได้รับสิทธิในการบริหารพื้นที่สื่อโฆษณาทุกสาขาทั่วประเทศ โดยลงนามในสิทธิบริหารพื้นที่สื่อโฆษณา กับ บริษัท บิกซี ซูเปอร์เซ็นเตอร์ จำกัด (มหาชน) และสิทธิบริหารพื้นที่สื่ออีกมากมาย

ทั้งนี้ บริษัท วี จี ไอ โกลบอล มีเดีย จำกัด (มหาชน) ก่อตั้งขึ้นบนพื้นฐาน วิสัยทัศน์ในด้านธุรกิจสื่อโฆษณาที่มีอยู่ในวิถีการดำเนินชีวิตของเราทุกคน ให้โดดเด่น ด้วยเทคโนโลยีอันทันสมัยและตอบสนองความต้องการของลูกค้าหรือกลุ่มเป้าหมาย โดยจะตั้งมั่นอยู่บนพื้นฐานของความรับผิดชอบต่อสังคม ชุมชน และสิ่งแวดล้อมและบริษัทวี จี ไอ โกลบอล มีเดีย จำกัด(มหาชน) ยังมุ่งมั่นที่จะให้คำปรึกษา คัดสรร และนำเสนอเครือข่ายสื่อโฆษณาที่มีอยู่ในวิถีการดำเนินชีวิตของประชาชนให้สอดคล้องกับกลุ่มเป้าหมาย กลุ่มผู้บริโภค และคุ้มค่าต่อการลงทุนของผู้ลงทุน

ตลอดระยะเวลา 13 ปีที่ผ่านมา บริษัทประสบความสำเร็จอย่างสูงในการพัฒนาธุรกิจด้านการให้บริการเครือข่ายสื่อโฆษณา โดยมีการเติบโตอย่างต่อเนื่องทั้งในด้านผลประกอบการ และขีดความสามารถในการแข่งขัน ซึ่งผลสำเร็จที่เกิดขึ้นดังกล่าว เป็นผลมาจากการพัฒนาที่ไม่หยุดยั้งของบริษัท และจะยังคงพัฒนาความสามารถของบริษัทต่อไปเรื่อย ๆ



รูปที่ 3.2 แผนที่บริษัท วี จี ไอ โกลบอล มีเดีย จำกัด (มหาชน)

3.2 ลักษณะการประกอบการผลิตภัณฑ์การให้บริการหลักขององค์กร

บริษัท วี จี ไอ โกลบอล มีเดีย จำกัด (มหาชน) เป็นบริษัทบริหารพื้นที่สื่อและให้บริการพื้นที่สื่อโฆษณาในสำนักงาน อาคาร ห้างสรรพสินค้า บนสถานีรถไฟฟ้าโดยสาร บีทีเอส โดยมีทั้งภาพนิ่ง และ ภาพเคลื่อนไหว ในจอ LED เป็นต้น

ตำแหน่ง Whole in train

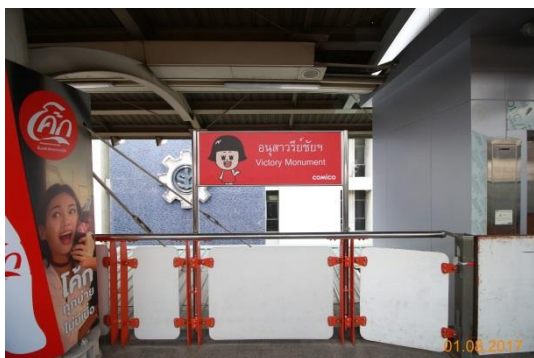


ตัวอย่างผลงานของ บริษัท วี จี ไอ โกลบอล มีเดีย จำกัด(มหาชน)

ตำแหน่ง Train body



ตำแหน่ง Station signage



รูปที่ 3.3 ตัวอย่างผลงาน ของบริษัท วี จี ไอ โกลบอล มีเดีย จำกัด (มหาชน)

ตำแหน่ง Overhad boa



3.3 รูปแบบการจัดองค์กรและการบริหารงานองค์กร

คุณเล็พ ชน เนลสัน เหลียง รองประธานบริษัท

3.4 ตำแหน่งงานและลักษณะงานที่นักศึกษาได้รับมอบหมาย

นักศึกษาศึกษาทฤษฎีปฏิบัติงานเป็นฝ่าย Sale support

ชื่อ : นางสาวปลายตะวัน ชินวงศ์พรหม

รหัสนักศึกษา 5704600181

คณะ: นิเทศศาสตร์ ภาควิชาการโฆษณา

ลักษณะงานที่ได้รับมอบหมาย

ได้รับมอบหมายในการจัดทำเกี่ยวกับ การทำสรุป Media จัดทำขึ้นเพื่อเป็นข้อมูลสำหรับลูกค้าเป็นข้อมูลในด้านคู่แข่งทางการตลาด

ได้รับมอบหมายในการจัดทำ Memo การขออนุญาตแบบ ในการติดตั้งสื่อโฆษณาบน บีทีเอส และบนสถานีต่างๆ ในส่วนทั้งสถานีสายปกติและส่วนต่อขยาย

ได้รับมอบหมายให้จัดทำReport เป็นการจัดทำขึ้นเพื่อวางบิลในการเก็บค่าใช้จ่ายจากลูกค้า และให้ลูกค้าดูว่าบริษัทได้ทำการติดตั้งสื่อโฆษณาตามที่ทำสัญญากับลูกค้าไว้

คุณ วิรัชชานา นาคประเสริฐ ตำแหน่ง CustomerService Supervisor – Mass Transit

(Support Sales AD)

ตำแหน่งงานและลักษณะงานที่นักศึกษาได้รับมอบหมาย

นักศึกษาศึกษาทฤษฎีปฏิบัติงานเป็นฝ่าย Prpduction

ชื่อ : นางสาว มลฤดี สิงหรา

รหัสนักศึกษา : 5704600200

คณะ: นิเทศศาสตร์ ภาควิชาการโฆษณา

ลักษณะงานที่ได้รับมอบหมาย

เป็นงานติดต่อสื่อสารกับฝ่าย Supplier กับฝ่าย Sale support ในการตรวจสอบว่างานไปถึงขั้นไหนแล้วบ้างเพื่อจะเป็นคนกลางในการดำเนินงานให้เสร็จสิ้นทันเวลาที่ตารางงานกำหนดเอาไว้

3.5 ชื่อและตำแหน่งของพนักงานที่ปรึกษา

คุณ วิริชญนา นาคประเสริฐ ตำแหน่ง CustomerService Supervisor – Mass Transit
(Support Sales AD)

คุณ พิชญ์ แหวนกรณ์ ตำแหน่ง Senior sales & marketing manager – mass transit

3.6 ระยะเวลาที่ปฏิบัติงาน

3.6.1 ระยะเวลา 15 สัปดาห์ ระหว่างวันที่ 15 พฤษภาคม 2560 – 25 สิงหาคม 2560

3.6.2 วันเวลาในการปฏิบัติสหกิจ วันจันทร์ – วันศุกร์ เวลา 09.00 น. – 18.00 น.

3.7 ขั้นตอนและวิธีการดำเนินงาน

การปฏิบัติงานกระบวนการผลิตและติดตั้งสื่อโฆษณาบน BTS บริษัท วี จี ไอ โกลบอล มีเดีย จำกัด (มหาชน) มีตารางแสดงการทำงานระยะเวลาจัดทำโครงการสหกิจดังนี้

ตารางรายละเอียดการปฏิบัติงานสหกิจ

ขั้นตอนการทำงาน	พฤษภาคม	มิถุนายน	กรกฎาคม	สิงหาคม
เรียนรู้การทำงาน ขั้นตอนการทำงาน	↔			
คิดชื่อโครงการ และ ส่งชื่อโครงการ	↔			
เขียนบทคัดย่อ ภาษาไทย และ ภาษาอังกฤษ		↔		
จัดทำบท ที่ 1 บทนำ บทที่ 2 วรรณกรรมที่เกี่ยวข้อง			↔	
จัดทำ บทที่ 3 – 4 และ 5			↔	
สรุปขั้นตอนการทำโครงการ และ ตรวจสอบความถูกต้อง				↔

3.8 อุปกรณ์และเครื่องมือที่ใช้

- คอมพิวเตอร์ โน้ตบุ๊ก 1 เครื่อง
- โปรแกรม Microsoft PowerPoint 2010
- โปรแกรม Microsoft Excel 2010
- โปรแกรม Microsoft Word 2010

