

บทที่ 3

รายละเอียดการปฏิบัติงาน

3.1 ชื่อและที่ตั้งของสถานประกอบการ

บริษัทอิมแพคมีเดียแอนด์คอมมิวนิเคชั่น จำกัด ค สำนักงาน ตั้งอยู่ที่เลขที่ 172/2 ถนน เชียงใหม่ – ลำปาง ตำบลป่าตัน อำเภอเมือง จังหวัดเชียงใหม่ 50300

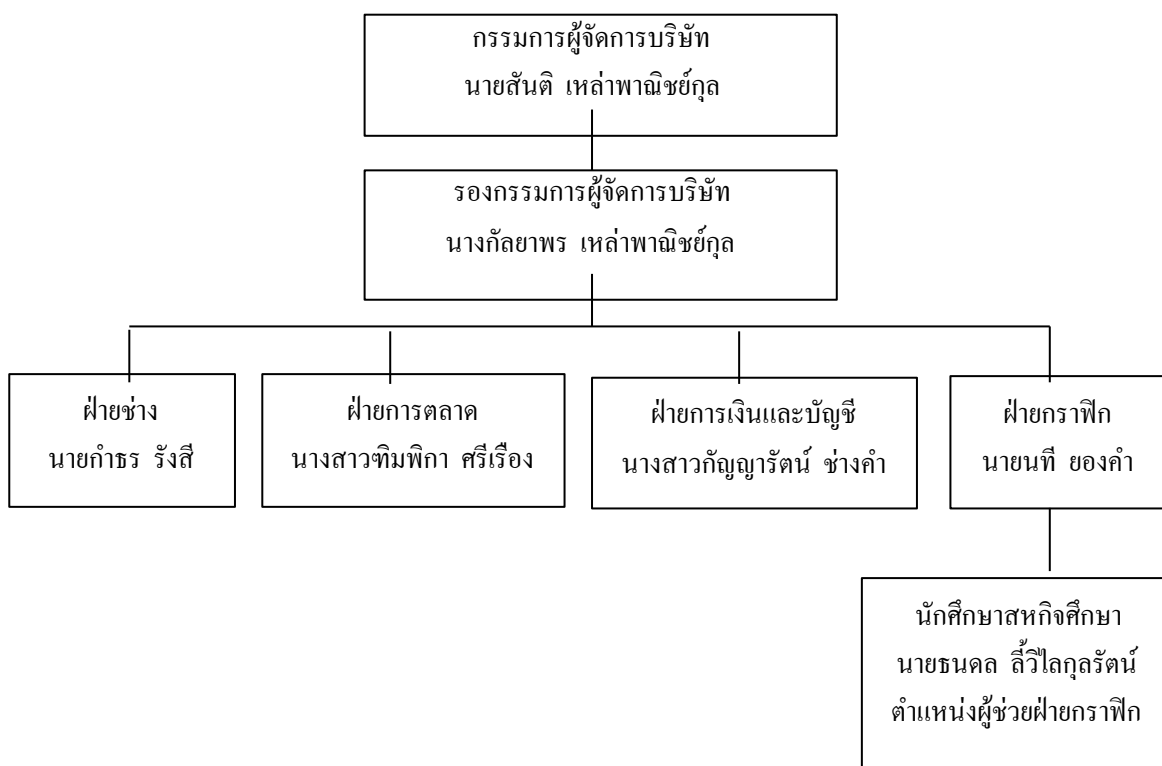
3.2 ลักษณะการประกอบการและการให้บริการหลักขององค์กร

บริษัทอิมแพคมีเดียแอนด์คอมมิวนิเคชั่น จำกัด เปิดทำการตั้งแต่ปี พ.ศ. 2549 เป็นเวลา 11 ปี เป็นผู้ผลิตสื่อสิ่งพิมพ์และสื่อโฆษณาต่างๆ ให้แก่องค์กรทั้งภาครัฐและเอกชน ผลิตงานพิมพ์ อิงค์เจ็ท ป้าย ทุกชนิด ป้ายโฆษณาให้เช่า พิมพ์นามบัตร แผ่นพับ โบว์ชัวร์ โปสเตอร์ ใบปลิว งานออกแบบ ผลิตและติดตั้ง ด้วยเครื่องพิมพ์ที่มีประสิทธิภาพสูงดิจิตอล อิงค์เจ็ท

3.3 รูปแบบการจัดองค์กรและการบริหารงานองค์กร

IMPACT
MEDIA | DESIGN

บริษัทอิมแพคมีเดียแอนด์คอมมิวนิเคชั่น จำกัด เปิดทำการตั้งแต่ปี พ.ศ. 2549 เป็นเวลา 11 ปี เป็นผู้ผลิตสื่อสิ่งพิมพ์และสื่อโฆษณาต่างๆ ให้แก่องค์กรทั้งภาครัฐและเอกชน ผลิตงานพิมพ์อิงค์เจ็ท ป้าย ทุกชนิด ป้ายโฆษณาให้เช่า พิมพ์นามบัตร แผ่นพับ โบว์ชัวร์ โปสเตอร์ ใบปลิว งานออกแบบ ผลิตและติดตั้ง ด้วยเครื่องพิมพ์ที่มีประสิทธิภาพสูง ดิจิตอล อิงค์เจ็ท



3.4 ตำแหน่งและลักษณะงานที่นักศึกษาได้รับมอบหมาย

3.4.1 ตำแหน่งที่นักศึกษาได้รับมอบหมาย

ตำแหน่งผู้ช่วยฝ่ายกราฟิกดีไซน์ (Graphic Design)

3.4.2 ลักษณะงานที่นักศึกษาได้รับมอบหมาย

ได้รับมอบหมายให้ช่วยทำงานออกแบบทางด้านกราฟิก เช่น งานออกแบบป้ายแบนเนอร์ โบชัวร์ รีทัชตกแต่งภาพ โดยการช่วยฝ่ายกราฟิก หาข้อมูลรูปภาพเพื่อใช้ในการทำแบบ ช่วยจัดวางภาพในขั้นตอนการออกแบบเพื่อให้สวยงามเป็นต้น งานที่ได้รับมอบหมายให้ทำ มีดังนี้

1. ออกแบบป้ายแบนเนอร์ร้านสไปร์สซี่ชาบู ลำพูน
2. ออกแบบงานนามบัตรร้านผ้าม้า นายสิริเดช มาจันทร์
3. ออกแบบป้ายแบนเนอร์ร้านอาหารตามสั่ง ร้านรสทิพย์อาหารตามสั่ง
4. งานป้ายสติ๊กเกอร์ติดบนบอร์ดเมนูร้านกาแฟ Dao Coffee
5. ออกแบบป้ายแบนเนอร์งานเมนูร้านอาหารหมูเฮาจาวเหนือ
6. ป้ายสติ๊กเกอร์ติดเมนูบอร์ดร้านไก่ทอด FC
7. ออกแบบป้ายแบนเนอร์งานร้านผ้าม้า นายสิริเดช มาจันทร์
8. การจัดวางแบบสติ๊กเกอร์ติดรถ “ฉันเกิดในรัชกาลที่ 9”
9. ออกแบบป้ายแบนเนอร์ร้านไอ้จ้าวล้านนา
10. ออกแบบงานแบนเนอร์ร้านชาไข่มุก ร้าน Miss Cha

3.5 ชื่อสกุลและตำแหน่งงานของพนักงานที่ปรึกษา

ชื่อสกุลพนักงานที่ปรึกษา นางกัลยาพร เหล่าพาณิชย์กุล

ตำแหน่ง รองกรรมการผู้จัดการ

3.6 ระยะเวลาที่ปฏิบัติงานสหกิจศึกษา

ระยะเวลาในการปฏิบัติ ตั้งแต่วันที่ 23 สิงหาคม 2559 - วันที่ 9 ธันวาคม 2559 (รวม 16 สัปดาห์)

วันเวลาในการปฏิบัติงานวันจันทร์ - วันศุกร์ เวลา 09.00 น. ถึง 17.00 น.

3.7 ขั้นตอนและวิธีการดำเนินงาน

ระยะเวลา	รายละเอียดการปฏิบัติงานสหกิจ
สัปดาห์ที่ 1	เรียนรู้เกี่ยวกับสถานประกอบการและลักษณะงานที่ต้องรับผิดชอบ
สัปดาห์ที่ 2	เริ่มช่วยทำงานในฝ่ายกราฟิก
สัปดาห์ที่ 3	หาข้อมูลรูปภาพเพื่อใช้ในการทำแบบ
สัปดาห์ที่ 4	จัดวางภาพในขั้นตอนการออกแบบ
สัปดาห์ที่ 5	ช่วยออกแบบป้ายแบนด์เนอร์
สัปดาห์ที่ 6	ออกแบบงานนามบัตร
สัปดาห์ที่ 7	ออกแบบป้ายแบนด์เนอร์ร้านอาหาร
สัปดาห์ที่ 8	ออกแบบป้ายสติ๊กเกอร์ติดบอร์ดเมนูอาหาร
สัปดาห์ที่ 9	ไปช่วยติดตั้งป้ายโฆษณา
สัปดาห์ที่ 10	ออกแบบป้ายสติ๊กเกอร์ติดเมนูบอร์ดร้านอาหาร
สัปดาห์ที่ 11	ออกแบบป้ายแบนด์เนอร์
สัปดาห์ที่ 12	จัดวางแบบสติ๊กเกอร์
สัปดาห์ที่ 13	ไปช่วยติดตั้งป้ายโฆษณา
สัปดาห์ที่ 14	ออกแบบป้ายแบนด์เนอร์
สัปดาห์ที่ 15	ไปช่วยติดตั้งป้ายโฆษณา
สัปดาห์ที่ 16	สิ้นสุดการปฏิบัติงานสหกิจ

3.8 อุปกรณ์และเครื่องมือที่ใช้

3.8.1 อุปกรณ์ด้านฮาร์ดแวร์ (Hardware)

เครื่องคอมพิวเตอร์และเครื่องพิมพ์

3.8.2 อุปกรณ์ด้านซอฟต์แวร์ (Software)

โปรแกรมที่ใช้ในการปฏิบัติงาน

โปรแกรม Adobe Photoshop ใช้ในการตกแต่งรูปภาพ ใส่ข้อความต่างๆ จัดองค์

ประกอบของชิ้นงาน

โปรแกรม Adobe Illustrator ใช้ในการกราฟและลงสีรูปภาพ