

บทที่ 3

รายละเอียดการปฏิบัติงาน

3.1 ชื่อและที่ตั้งของสถานประกอบการ

3.1.1 ชื่อสถานประกอบการ	การไฟฟ้าฝ่ายผลิตแห่งประเทศไทย (กฟผ.)
3.1.2 ที่ตั้งสถานประกอบการ	เลขที่ 53 หมู่ 2 ถนนจรัญสนิทวงศ์ ตำบลบาง กรวย อำเภอบางกรวย นนทบุรี 11130
หมายเลขโทรศัพท์	0 2436 4831
หมายเลขโทรสาร	0 2436 4891 (กองผลิตสี่ประชาติสัมพันธ)



รูปที่ 3.1 ตราสัญลักษณ์ (Logo) การไฟฟ้าฝ่ายผลิตแห่งประเทศไทย



รูปที่ 3.2 แผนที่แสดงสถานที่ตั้งการไฟฟ้าฝ่ายผลิตแห่งประเทศไทย

3.2 ลักษณะการประกอบการผลิตภัณฑ์ การให้บริการหลักขององค์กร

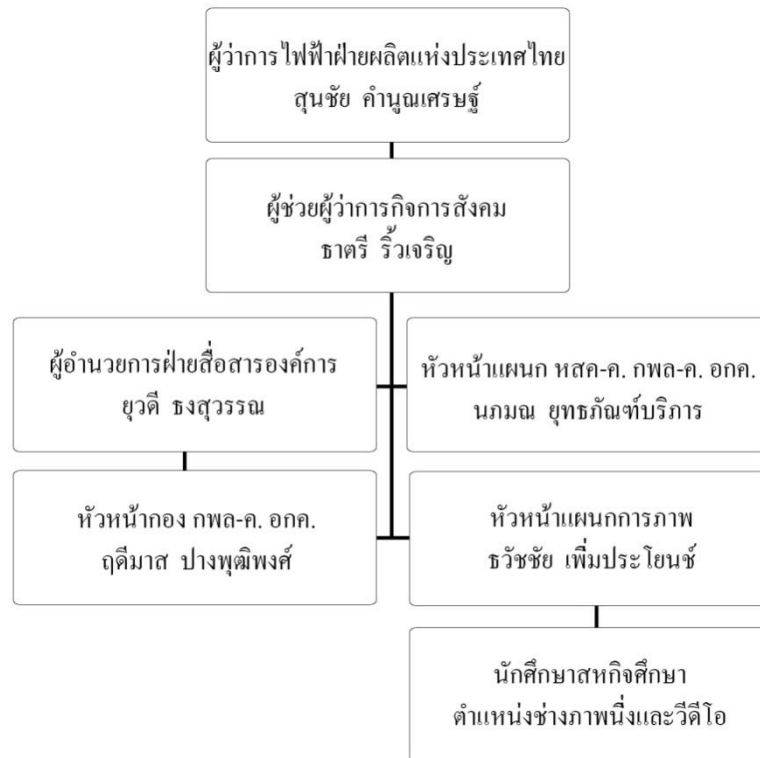
การไฟฟ้าฝ่ายผลิตแห่งประเทศไทย เป็นองค์กรที่ก่อตั้งมานานกว่า 46 ปี เป็นรัฐวิสาหกิจ ด้านกิจการพลังงานภายใต้การกำกับดูแลของกระทรวงพลังงาน กระทรวงการคลัง ดำเนินธุรกิจหลักในการผลิต จัดให้ได้มา และจำหน่ายพลังงานไฟฟ้าให้แก่การไฟฟ้านครหลวง (กฟน.) การไฟฟ้าส่วนภูมิภาค (กฟภ.) ผู้ใช้ไฟฟ้าตามกฎหมายกำหนดและประเทศใกล้เคียง พร้อมทั้งธุรกิจอื่นๆ ที่เกี่ยวเนื่องกับกิจการไฟฟ้าภายใต้กรอบพระราชบัญญัติ กฟผ.

การไฟฟ้าฝ่ายผลิตแห่งประเทศไทยก่อตั้งขึ้นเมื่อวันที่ 1 พฤษภาคม พ.ศ. 2512 รัฐบาลได้ร่วมกับรัฐวิสาหกิจที่รับผิดชอบในการจัดหาไฟฟ้า ซึ่งได้แก่ การลิกไนท์ (กลน.) การไฟฟ้าอันธิ (กฟย.) และการไฟฟ้าตะวันออกเฉียงเหนือ (กฟ. อน.) รวมเป็นงานเดียวกันคือ “ การไฟฟ้าฝ่ายผลิตแห่งประเทศไทย ” มีชื่อย่อว่า “ กฟผ.” มีนายเกษม จาติกวณิช เป็นผู้ว่าการคนแรก มีวัฒนธรรมองค์กรคือ รักองค์กร มุ่งงานเลิศ เทิด ถูกราชธรรม มีทิศทางยุทธศาสตร์คือ เสริมสร้างความแข็งแกร่งของธุรกิจหลัก , สร้างการเจริญเติบโตจากธุรกิจเกี่ยวเนื่อง, เป็นองค์กรที่มีการกำกับดูแลกิจการที่ดี ห่วงใยสังคมชุมชนและสิ่งแวดล้อม , เป็นองค์กรสมรรถนะสูงที่พร้อมรับการเปลี่ยนแปลง ถือว่าเป็นองค์กรที่มีความสำคัญในเรื่องของพลังงานในประเทศ และมีเป้าหมายที่จะทำให้คนไทยมีไฟฟ้าใช้อย่างยั่งยืน



รูปที่ 3.3 โรงไฟฟ้าพระนครเหนือ

3.3 รูปแบบการจัดองค์กรและการบริหารงานองค์กร



รูปที่ 3.4 แผนภูมิการจัดองค์กรและการบริหารงานของการไฟฟ้าฝ่ายผลิตแห่งประเทศไทย

3.4 ตำแหน่งและลักษณะงานที่นักศึกษาได้รับมอบหมาย

3.4.1 ตำแหน่งที่นักศึกษาได้รับมอบหมาย

นิชาภัทร แดงสุวรรณ ช่างภาพภาคสนามฝึกหัด

3.4.2 ลักษณะงานที่นักศึกษาได้รับมอบหมายดำเนินโครงการ

ได้รับมอบหมายงานเหนือจากโครงการคือ เป็นผู้ช่วยช่างภาพ , ถ่ายทำมิวสิกวิดีโอ (Music Video), จัดไฟถ่ายภาพในสตูดิโอ และสแกนฟิล์มเพื่อใช้ในการจัดงานนิทรรศการภายในองค์กร

3.5 ชื่อสกุลและตำแหน่งงานของพนักงานที่ปรึกษา

3.5.1 ชื่อ - สกุลพนักงานที่ปรึกษา

คุณนภมณ ยุทธภัณฑ์บริหาร

หัวหน้ากองพัฒนาสังคมและสิ่งแวดล้อม

3.5.2 ตำแหน่งงานของพนักงานที่ปรึกษา

หัวหน้าแผนกสร้างสรรค์กิจการสังคม กองพัฒนาสังคมและสิ่งแวดล้อม
 อำนวยการฝ่ายกิจการสังคม (หสค-ค. กพล-ค. ออกค.)

3.6 ระยะเวลาที่ปฏิบัติงานสหกิจศึกษา

3.6.1 ระยะเวลาในการดำเนินงาน วันที่ 3 มกราคม 2560 - 21 เมษายน 2560 (รวม 16 สัปดาห์)

3.6.2 วันเวลาในการปฏิบัติสหกิจ วันจันทร์ – ศุกร์ เวลา 8.00 น. -16.00 น.

3.7 การเขียนขั้นตอนและวิธีการดำเนินงานสำหรับรายงานการจัดทำโครงการสหกิจศึกษา เป็นการนำเสนอขั้นตอนและวิธีการดำเนินงานการจัดทำโครงการสหกิจศึกษาในรูปแบบตารางแสดง

ระยะเวลาและการพัฒนาการของตัวโครงการสหกิจศึกษา (Gantt Chart)

ขั้นตอนการดำเนินงาน	ม.ค. 2560			ก.พ. 2560			มี.ค. 2560			เม.ย. 2560			พ.ค. 2560		
รวบรวมข้อมูลและความต้องการขององค์กร		x	x												
ค้นคว้าข้อมูลเบื้องต้นสำหรับจัดทำโครงการ				x	x										
เสนอโครงร่างการทำงานพนักงานที่ปรึกษา							x	x	x						
เริ่มถ่ายทำโครงการวิดีโอ										x	x	x	x		
ตัดต่อวิดีโอเพื่อมอบให้แก่องค์กรใช้งาน													x	x	x

3.8 อุปกรณ์และเครื่องมือที่ใช้

3.8.1 อุปกรณ์ด้านฮาร์ดแวร์

เครื่อง Notebook Acer จำนวน 1 เครื่อง

กล้อง DSLR (Canon 600D) จำนวน 1 ตัว

กล้อง Sony (Z7) จำนวน 1 ตัว

3.8.2 อุปกรณ์ด้านซอฟต์แวร์

โปรแกรม Adobe Premiere Pro, Adobe After Effects, Adobe Photoshop

