

## บทที่ 3

### รายละเอียดการปฏิบัติงาน

#### 3.1 ชื่อและที่ตั้งของสถานประกอบการ

ชื่อ : สำนักงานสถานเทคโนโลยีการศึกษาแพทยศาสตร์  
คณะแพทยศาสตร์ศิริราชพยาบาล มหาวิทยาลัยมหิดล  
เลขที่ 2 อาคารศรีสวรินทิรา ชั้น 14 ถนนวังหลัง  
แขวงศิริราช เขตบางกอกน้อย กรุงเทพฯ 10700

โทรศัพท์ : 02-419-7433

โทรสาร : 02-411-3003

Website : [www.si.mahidol.ac.th/METC](http://www.si.mahidol.ac.th/METC)



รูปที่ 3.1 ป้ายหน่วยงานสถานเทคโนโลยีการศึกษาแพทยศาสตร์



รูปที่ 3.2 ตราสัญลักษณ์ (Logo) สำนักงานสถานเทคโนโลยีการศึกษาแพทยศาสตร์



รูปที่ 3.3 สำนักงานสถานเทคโนโลยีการศึกษาแพทยศาสตร์



รูปที่ 3.4 รูปแผนที่สำนักงานสถานเทคโนโลยีการศึกษาแพทยศาสตร์

### 3.2 ลักษณะการประกอบการผลิตภัณฑ์ การให้บริการหลักขององค์กร

ให้บริการงานเกี่ยวกับการผลิตสื่อวีดิทัศน์แบบครบวงจรเริ่มตั้งแต่กระบวนการก่อนการถ่ายทำ (Pre-Production) โดยบริการให้คำปรึกษา โครงเรื่อง การเขียนบทและสตอรี่บอร์ด

กระบวนการถ่ายทำ(Production) บริการถ่ายทำวีดิทัศน์ด้วยอุปกรณ์คุณภาพสูงและทีมงานที่มีความชำนาญ

กระบวนการหลังการถ่ายทำ (Post-Production) บริการตัดต่อและลำดับภาพ เพิ่มเทคนิคพิเศษ (Speciel Effect) หรือเสียงประกอบเพื่อความสมบูรณ์ของชิ้นงานและบริการให้ยืม ทำสำเนาและแปลงสัญญาณภาพเพื่อนำไปใช้กับเครื่องเล่นมีเดียประเภทต่างๆ โดยห้องสมุดสื่อวีดิทัศน์ทางการแพทย์และยังมีบริการถ่ายทอดสัญญาณภาพในระบบความคมชัดสูง High Definition (HD) ด้วย

#### งานที่ให้บริการ

1. งานถ่ายทำโทรทัศน์ : ถ่ายบรรยายการเรียนการสอน , การบรรยายทางวิชาการ , การอบรม,สัมมนา, กิจกรรม/ข่าว/เหตุการณ์และพิธีสำคัญต่างๆ, ถ่ายผู้ป่วยในห้องผ่าตัดหรือห้องปฏิบัติการ, การถ่ายทำตามบทโทรทัศน์และในสตูดิโอ
2. งานถ่ายทอดโทรทัศน์และโทรทัศน์วงจรปิด: ถ่ายทอดสัญญาณภาพและเสียงผ่านระบบเครือข่ายเคเบิลทีวีศิริราช (SITV) , ระบบ Network ภายในศิริราช (SIBN) , ถ่ายทอดระดับ คมชัดสูง (HD) ภายใน อาคาร หรือระหว่างอาคาร
3. งานตัดต่อวีดิทัศน์ : สารคดีทางการแพทย์, งานวิจัย/วิชาการ, กิจกรรม, อบรมสัมมนา, การเรียนการสอน เป็นต้น
4. ให้บริการ LCD TV และเครื่องเล่น DVD พร้อมติดตั้ง
5. ห้องสมุดสื่อวีดิทัศน์ทางการแพทย์ : ให้ยืมสื่อ DVD-VCD, สื่อบันทึก - ขอรับบริการผ่าน Online, บริการสำเนา-แปลงสัญญาณวีดิทัศน์ (Link to : METC videos service)

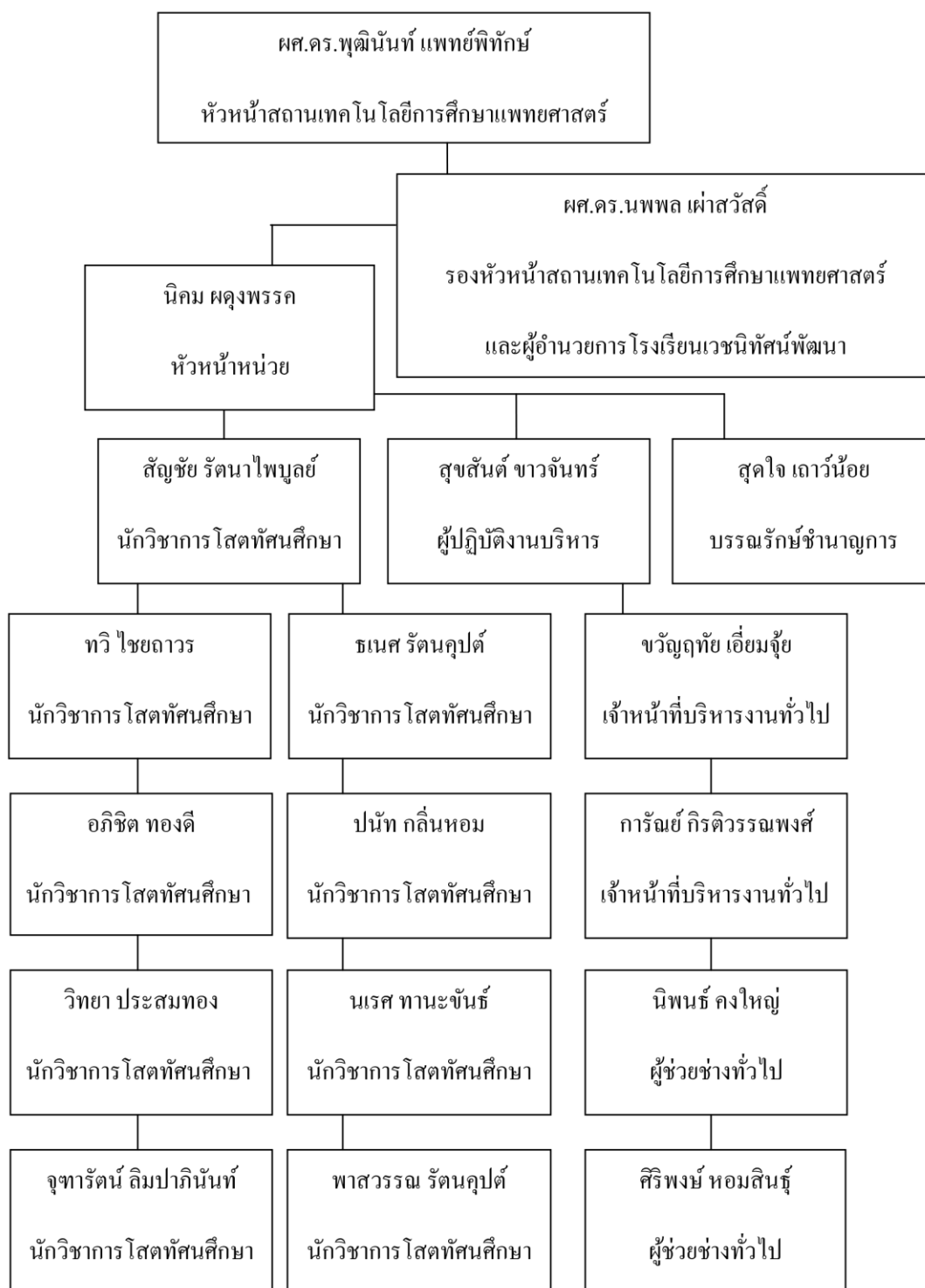
#### วิสัยทัศน์

“จะเป็นสถาบันทางเทคโนโลยีการศึกษาทางการแพทย์มุ่งสู่ความเป็นเลิศในระดับสากล”

#### พันธกิจ

สถานเทคโนโลยีการศึกษาแพทยศาสตร์จะเป็นสถาบันต้นแบบด้านการผลิตสื่อการศึกษาทางการแพทย์จัดการศึกษาฝึกอบรมดูงานวิจัยและพัฒนาสื่อการศึกษาทางการแพทย์และเป็นแหล่งจดหมายเหตุและพิพิธภัณฑ์ของประเทศ

### 3.3 รูปแบบการจัดองค์การและการบริหารหลักขององค์กร



รูปที่ 3.5 แผนผังสำนักงานสถานเทคโนโลยีการศึกษาแพทยศาสตร์

### 3.4 ตำแหน่งและลักษณะงานที่นักศึกษาได้รับมอบหมาย

#### 3.4.1 ตำแหน่งที่นักศึกษาได้รับมอบหมาย

-นายจิตวัต อุทุมพฤษ์พร	5704640002	ตำแหน่ง	ผู้ช่วยช่างกล้อง
-นางสาวนุชนารถ กาพภักดี	5704640054	ตำแหน่ง	ผู้ช่วยช่างกล้อง
-นายพัชรพล ศักดิ์ศิริรัตน์	5704640028	ตำแหน่ง	ผู้ช่วยช่างกล้อง

#### 3.4.2 ลักษณะงานที่นักศึกษาได้รับมอบหมาย

ได้รับมอบหมายให้เป็นผู้ช่วยช่างกล้อง 2 เดือน โดยแต่ละคนจะได้ไปกับพี่ช่างกล้องแต่ละคนในแต่ละวัน โดยช่วยในการถ่ายการประชุม ถ่ายทำรายการและอีก 1 เดือนหลังได้รับมอบหมายให้ไปอยู่ในหน่วยตัดต่อวิดีโอ ทำกราฟิกต่างๆ

### 3.5 ชื่อและตำแหน่งงานของพนักงานที่ปรึกษา



รูปที่ 3.6 ภาพพนักงานที่ปรึกษา

คุณขวัญฤทัย เอี่ยมจ้อย ตำแหน่ง เจ้าหน้าที่บริหารงานทั่วไป



รูปที่ 3.7 ภาพพนักงานที่ปรึกษา

คุณอภิชาติ ทองดี ตำแหน่ง นักวิชาการโสตทัศนศึกษา

### 3.6 ระยะเวลาที่ปฏิบัติงานสหกิจศึกษา

3.6.1 ระยะเวลาในการดำเนินงานปฏิบัติงานช่วงเวลาตั้งแต่วันที่ 16 พฤษภาคม 2560 - 18 สิงหาคม 2560 (รวม 16 สัปดาห์)

3.6.2 วันเวลาในการปฏิบัติสหกิจ วันจันทร์ – วันศุกร์ เวลา 08.30 น.-16.30 น.

### 3.7 ขั้นตอนและวิธีการดำเนินงาน

ตารางที่ 3.1 แสดงระยะเวลาในการดำเนินโครงการ

ลำดับ	ขั้นตอนการดำเนินงาน	พ.ค. 60	มิ.ย. 60	ก.ค. 60	ส.ค. 60
1	กำหนดหัวข้อโครงการ	←→			
2	รวบรวมข้อมูลที่จะทำ	←→			
3	ศึกษาและเก็บข้อมูล		←→		
4	วาดสตอรี่บอร์ด			←→	
5	วาดรูปและลงสี			←→	
6	สรุปผลและจัดทำเอกสาร			←→	

### 3.8 อุปกรณ์และเครื่องมือที่ใช้

#### 3.8.1 โปรแกรม

- โปรแกรม Microsoft Office Word 2007
- โปรแกรม Adobe Photoshop CS6
- โปรแกรม Adobe Premiere Pro CS6
- โปรแกรม Clip Studio
- โปรแกรม Jump Paint

#### 3.8.2 อุปกรณ์

- เครื่องถ่ายภาพเอกสาร
- Computer พร้อมเชื่อมต่ออินเทอร์เน็ต
- Notebook พร้อมเชื่อมต่ออินเทอร์เน็ต
- กล้องถ่ายภาพรูปดิจิทัล
- โทรศัพท์มือถือ (ถ่ายรูป)