

### บทที่ 3

#### รายละเอียดการปฏิบัติงาน

##### 3.1 ชื่อและที่ตั้งของสถานประกอบการ

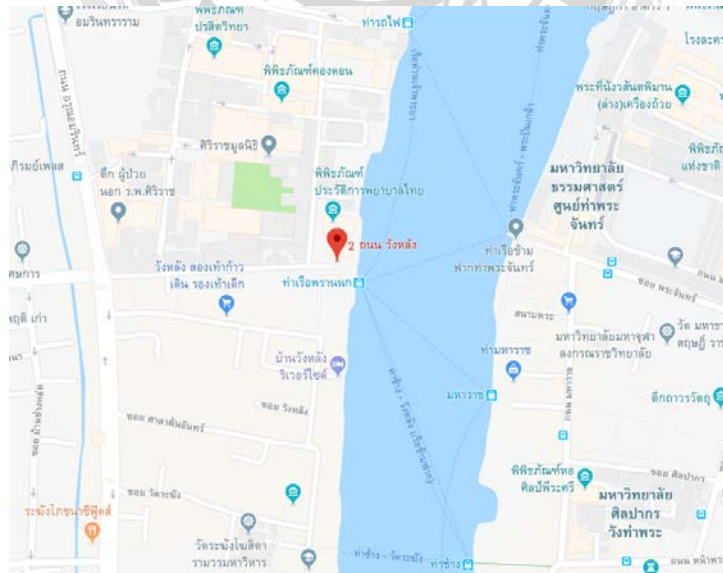
3.1.1 ชื่อสถานประกอบการ      โรงพยาบาลศิริราช สถานเทคโนโลยีการศึกษาแพทยศาสตร์

3.1.2 ที่ตั้งสถานประกอบการ      2 ถนน วังหลัง แขวง ศิริราช เขต บางกอกน้อย

กรุงเทพมหานคร 10700 หมายเลขโทรศัพท์ 0-2419-7434



รูปที่ 3.1 คราสัญลักษณ์ (Logo) คณะแพทยศาสตร์ศิริราชพยาบาล

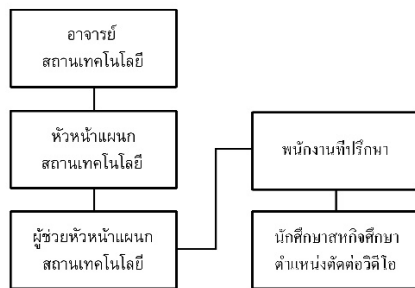


รูปที่ 3.2 แผนที่ของคณะแพทยศาสตร์ศิริราชพยาบาล

### 3.2 ลักษณะการประกอบการผลิตผลิตภัณฑ์ การให้บริการหลักขององค์กร

ให้บริการงานเกี่ยวกับการผลิตสื่อวีดิทัศน์แบบครบวงจรเริ่มตั้งแต่กระบวนการก่อนการถ่ายทำ (Pre-Production) โดยบริการให้คำปรึกษาโครงเรื่อง การเขียนบทและสตอรี่บอร์ด กระบวนการถ่ายทำ (Production) บริการถ่ายทำวีดิทัศน์ด้วยอุปกรณ์คุณภาพสูง และ ทีมงานที่มีความชำนาญ กระบวนการหลังการถ่ายทำ (Post-Production) บริการตัดต่อและลำดับภาพ เพิ่มเทคนิคพิเศษ หรือ เสียงประกอบ เพื่อความสมบูรณ์ของชิ้นงาน และ บริการให้ยืม ทำสำเนาและแปลงสัญญาณภาพ เพื่อนำไปใช้กับเครื่องเล่นมีเดียประเภทต่างๆ โดยห้องสมุดสื่อวีดิทัศน์ของทางมหาวิทยาลัย และ ยังมีบริการถ่ายทอดสัญญาณภาพในระบบ High Definition (HD) ด้วย

### 3.3 รูปแบบการจัดองค์การและการบริหารงานขององค์กร



### 3.4 ตำแหน่งและลักษณะงานที่นักศึกษาได้รับมอบหมาย

#### 3.4.1 ตำแหน่งที่นักศึกษาได้รับมอบหมาย

- นายจิรเมธ ขวัญภูษิต ตำแหน่ง Camera Operator , Editor
- นายสรรัช ดวงมาลา ตำแหน่ง Camera Operator , Editor

ลักษณะงานที่นักศึกษาได้รับมอบหมายดำเนินโครงการได้รับมอบหมายงานนอกเหนือจากการโครงการคือ การเป็นผู้ช่วยในการถ่ายทำเกี่ยวกับการเรียนการสอนของคณะแพทยศาสตร์ และ ถ่ายทำรายการ เกี่ยวกับคณะแพทยศาสตร์ และ เป็นผู้ดูแลและจัดการฟุตเทจ (Footage)



### 3.8 อุปกรณ์และเครื่องมือที่ใช้

#### 3.8.1 อุปกรณ์ด้านฮาร์ดแวร์

- Black magic video assist
- Black magic teranex mini
- Black magic Hyper Deck Studio Mini
- Data video DAC-70
- Canon C100

#### 3.8.2 อุปกรณ์ด้านซอฟต์แวร์

- โปรแกรม Adobe Photoshop
- โปรแกรม Adobe Premiere Pro
- โปรแกรม Adobe After Effect
- โปรแกรม Adobe Illustrator

