

บทที่ 3

รายละเอียดการปฏิบัติงาน

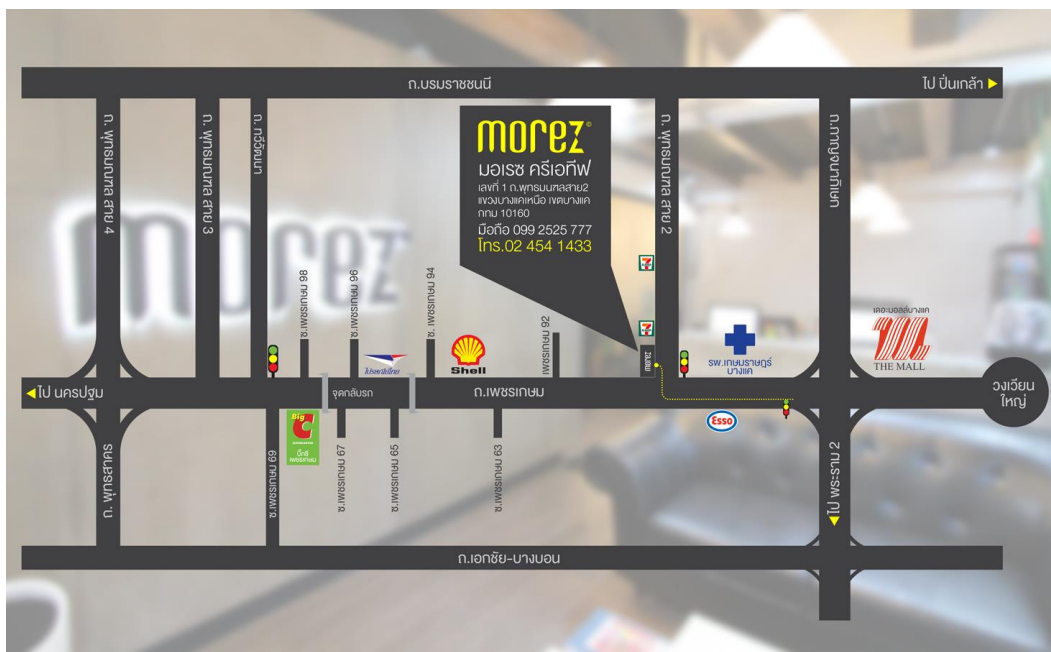
3.1 ชื่อและที่ตั้งของสถานประกอบการ

3.1.1 ชื่อสถานประกอบการ : บริษัทมอเรซครีเอทีฟ
Morez Creative

3.2.1 ที่ตั้งสถานประกอบการ : 1 ถนนพุทธมณฑลสาย 2 แขวงบางแคเหนือ
เขตบางแค กรุงเทพมหานคร 10160
โทรศัพท์: 02-454-1433



รูปที่ 3.1 ตราสัญลักษณ์ (logo) บริษัท Morez Creative



รูปที่ 3.2 แผนที่บริษัท Morez Creative



รูปที่ 3.2 บริษัทที่ปฏิบัติงานสหกิจศึกษา Morez Creative



รูปที่ 3.3 ตัวอย่างงานสติ๊กเกอร์ของ Morez Creative

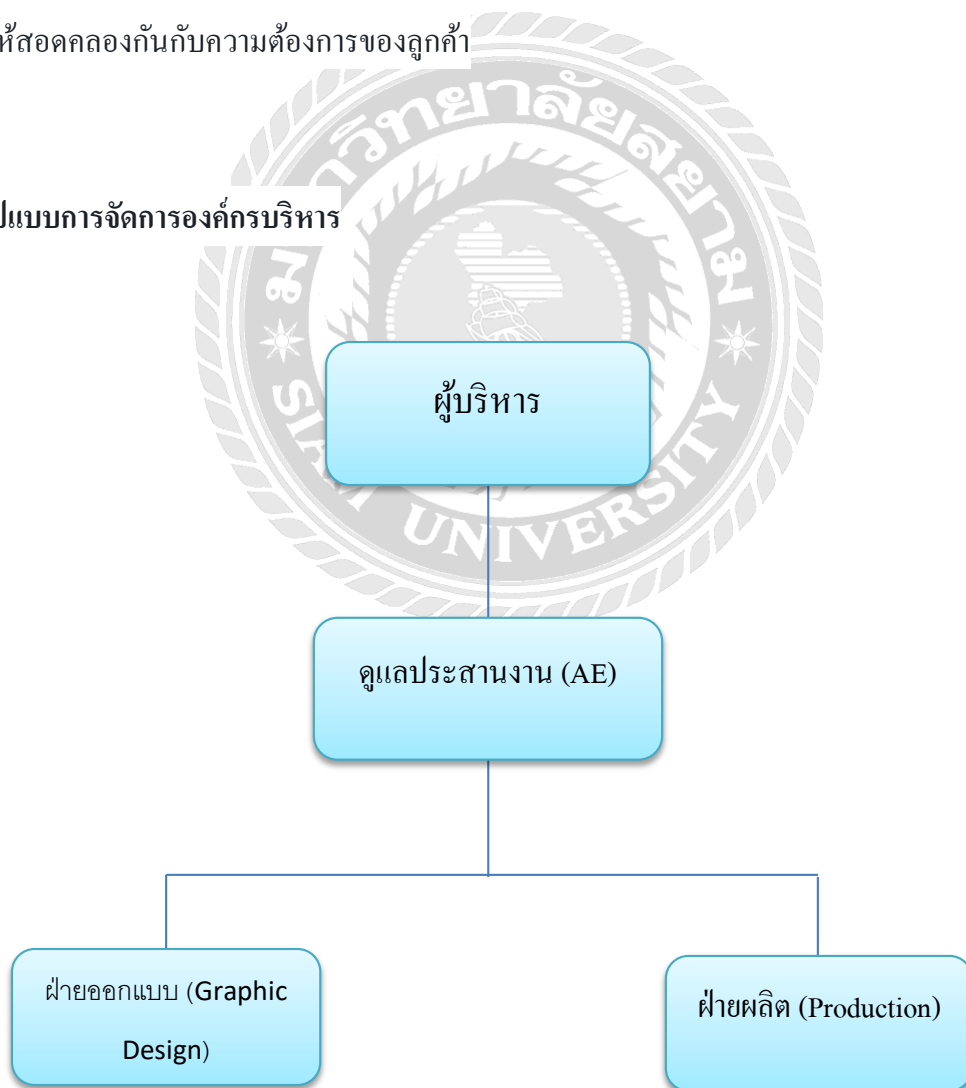


รูปที่ 3.4 ตัวอย่างงานบรรจุภัณฑ์ของ Morez Creative

3.2 ลักษณะการประกอบการผลิตภัณฑ์การให้บริการหลักขององค์กร

Morez Creative คือบริษัทรับออกแบบและผลิตงานพิมพ์ด้านสื่อสิ่งพิมพ์ แฟ้คเกจ ฉลากสินค้าที่เข้าใจในการตลาดและความต้องการของลูกค้า เรามีความตั้งใจที่จะทำงานให้ดียิ่งขึ้น โดยที่ควบคุมราคาให้อยู่ตรงกลาง ไปพร้อมๆกับคุณภาพเสมอ เราจึงเป็นตัวเลือกที่ดีสำหรับลูกค้าที่มองหา งานคุณภาพ มีความรับผิดชอบ พร้อมความรู้ต่างๆที่จะคอยแนะนำ รวมถึงทีมงานที่ทำงานแบบเป็นขั้นตอน ทำออกมาได้อย่างมีมาตรฐานพร้อมบริการที่คอยดูแลแนะนำลูกค้าได้เป็นอย่างดี เพราะนอกจากงานออกแบบแล้ว ในฐานะผู้ผลิต เราศึกษาวิธีการผลิตงาน ไปพร้อมกับงานออกแบบให้เหมาะสมกันเสมอ รวมถึงความเป็นไปได้ของงานผลิตหลังจากออกแบบแล้วให้สามารถผลิตได้จริง ความมุ่งมั่นออกแบบผลิตให้สอดคล้องกันกับความต้องการของลูกค้า

3.3 รูปแบบการจัดการองค์กรบริหาร



3.4 ตำแหน่งและลักษณะงานที่นักศึกษาได้รับมอบหมาย

3.4.1 ตำแหน่งงานที่นักศึกษาได้รับมอบหมาย

นายทศพร เรืองใจ ตำแหน่ง ออกแบบกราฟิก (Graphic Design)

3.4.2 ลักษณะงานที่นักศึกษาได้รับมอบหมาย

การออกแบบสติ๊กเกอร์ ฉลาก แบนเนอร์(Banner) และบรรจุภัณฑ์

3.5 ชื่อและตำแหน่งของพนักงานที่ปรึกษา

นางสาวอารีวรรณ เสือดำ ตำแหน่ง ออกแบบกราฟิก (Graphic Design)

3.6 ระยะเวลาที่ปฏิบัติงาน

3.6.1 ระยะเวลาในการดำเนินงาน 14 พฤษภาคม 2561 ถึง 31 สิงหาคม 2561

3.6.2 วันเวลาในการปฏิบัติสหกิจ จันทร์-เสาร์ เวลา 9.00 น.-18.00น.

3.7 ขั้นตอนการดำเนินงาน

| ลำดับที่ | งานที่ได้ปฏิบัติ |
|----------|----------------------------|
| 1 | ออกแบบกราฟิก |
| 2 | ออกแบบกราฟิก |
| 3 | ทำงานฝ่ายผลิต (Production) |
| 4 | ทำงานฝ่ายผลิต (Production) |
| 5 | ทำงานฝ่ายผลิต (Production) |
| 6 | ทำงานฝ่ายผลิต (Production) |
| 7 | ออกแบบกราฟิก |
| 8 | ออกแบบกราฟิก |
| 9 | ออกแบบกราฟิก |
| 10 | ออกแบบกราฟิก |

| | |
|----|----------------------------|
| 11 | ออกแบบกราฟิก |
| 12 | ออกแบบกราฟิก |
| 13 | ทำงานฝ่ายผลิต (Production) |
| 14 | ออกแบบกราฟิก |
| 15 | ออกแบบกราฟิก |
| 16 | ออกแบบกราฟิก |

ตารางที่ 3.1 ตารางแสดงเวลาการปฏิบัติงานสหกิจ

3.8 อุปกรณ์และเครื่องมือที่ใช้

ฮาร์ดแวร์ (Hardware) คอมพิวเตอร์ จำนวน 1 เครื่อง

ซอฟต์แวร์ (Software) Adobe Illustrator และ Adobe Photoshop

