



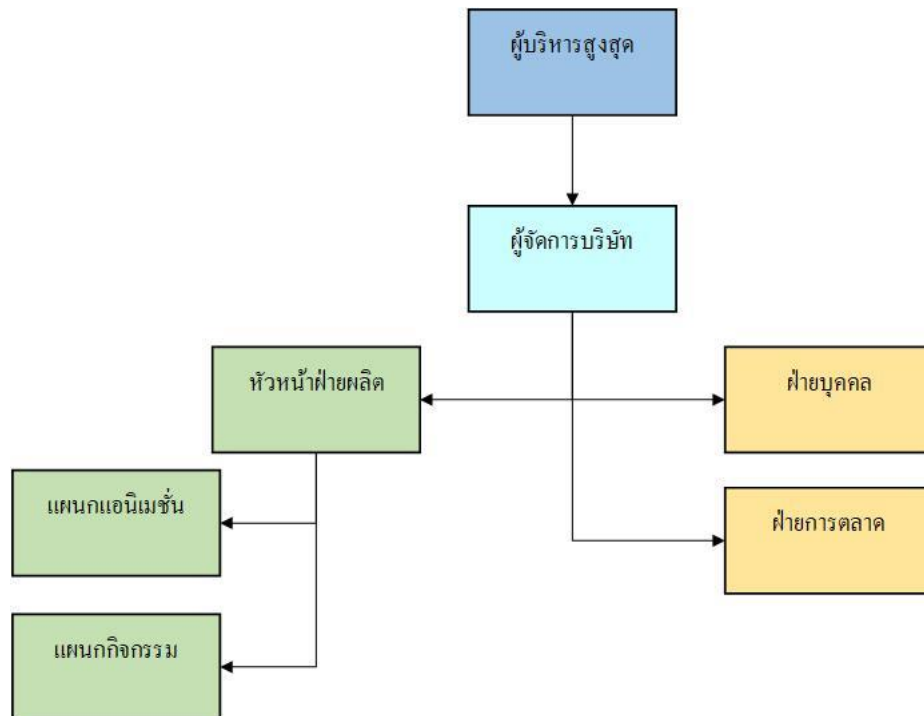
### 3.2 ลักษณะการประกอบการผลิตภัณฑ์การให้บริการหลักขององค์กร

บริษัท แก๊ก อินเตอร์เนชั่นแนล จำกัด ประกอบกิจการเกี่ยวกับ การผลิตรายการโทรทัศน์ การ์ตูนสำหรับเด็ก และ จัดกิจกรรมนอกระบบที่สำหรับงานสื่อโฆษณาประชาสัมพันธ์



รูปที่ 3.2 เครื่องหมายทางการค้าของสถานประกอบการ

### 3.3 รูปแบบการจัดองค์กรและบริหารงานขององค์กร



รูปที่ 3.3 แผนผังโครงสร้างองค์กร

### 3.4 ตำแหน่งและลักษณะงานที่นักศึกษาได้รับมอบหมาย

นาย พิทยา เอื้อวงศ์อารีย์

ฝ่ายออกแบบ และผลิตภัณฑ์

ตำแหน่ง ผู้ช่วยครีเอทีฟ และ แอนิเมเตอร์

ลักษณะงาน ช่วยเหลือปรับปรุงแก้ไขชิ้นงาน ผลงานต่างๆของบริษัท พร้อมกับดูแลPage Facebook และผลิตผลงานภาพการ์ตูนให้กับบริษัท

### 3.5 ชื่อและตำแหน่งของพนักงานที่ปรึกษา

นาย คมสัน สุขอุดม ตำแหน่ง ครีเอทีฟ โปรดิวเซอร์

### 3.6 ระยะเวลาที่ปฏิบัติงาน

8 มกราคม 2561 ถึง 30 เมษายน 2561

### 3.7 ขั้นตอนและวิธีการดำเนินงาน

#### การศึกษาข้อมูลเบื้องต้น

ผู้จัดทำได้ศึกษา และวิเคราะห์สื่อประชาสัมพันธ์สำหรับเด็ก ทำให้พบว่าเด็กในช่วงปฐมวัย ต้องการหรือชื่นชอบเนื้อหาสาระในรูปแบบไหน สีเส้น และความสวยงามของการสร้างสรรค์ภาพการ์ตูน มีความสำคัญมากสำหรับเด็กๆ เพื่อเป็นการสร้างแรงดึงดูด สร้างความน่าสนใจในสื่อประชาสัมพันธ์นั้น ผู้จัดทำจึงสามารถผลิตผลงานชิ้นนี้ขึ้นเพื่อทำให้เกิดประโยชน์สูงสุดต่อทางบริษัท และได้นำออกไปเผยแพร่สู่เยาวชนสืบต่อไปในอนาคต ส่งเสริมให้เด็กมีพัฒนาการทางความคิด และได้เกรดความรู้ต่างๆ ซึ่งสามารถนำไปปรับใช้ในชีวิตประจำวันได้

## ออกแบบและพัฒนางานแอนิเมชัน

### 3.7.1 การออกแบบตัวละคร

จากการศึกษาข้อมูลทำให้ผู้จัดทำได้ข้อมูลลักษณะของตัวละคร 2 ลักษณะ คือ ตัวละครหลักในการดำเนินเรื่องและตัวละครรองเสริมบทซึ่งในลักษณะของตัวละครทั้ง 2 แบบ จะเป็นตัวดำเนินเรื่องที่มีความสัมพันธ์เชื่อมโยงกัน ดำเนินเรื่องไปพร้อมๆกัน



รูปที่ 3.4 ตัวละครหลัก

ป๊อก เป็นตัวละครดำเนินเรื่อง ลักษณะนิสัยของตัวละครเป็นคนชอบเล่น จินตนาการสูง และชอบการกินเป็นชีวิตจิตใจ โดยมักจะเกิดเหตุการณ์ต่างๆขึ้นกับตัวละครตัวนี้อยู่เสมอทำให้เกิดเรื่องราวต่างๆตามมา



รูปที่ 3.5 ตัวละครหลัก

แนน เป็นตัวละครที่มีบุคลิกเป็นเด็กที่น่ารักสดใส ฉลาดรอบรู้ คอยให้ความรู้ และแนะนำแนวทางแก้ไขให้กับเพื่อนๆเสมอ



รูปที่ 3.6 ตัวละครหลัก

เบน เป็นตัวละครที่มีบุคลิกเป็นเด็กที่ฉลาดไหวพริบดี รอบรู้ และรักเพื่อนพ้อง เป็นเพื่อนซี้กับโบ๊ท



รูปที่ 3.7 ตัวละครหลัก

โบ๊ท เป็นตัวละครที่มีบุคลิกน่ารัก ขี้เล่น เฉลียวฉลาด ขี้สงสัย รักเพื่อนๆ และสนิทกับเบน และป๊อก

ตารางที่ 3.1 แสดงระยะเวลาในการดำเนินงานของโครงการ

ขั้นตอนการดำเนินงาน	ม.ค.61	ก.พ.61	มี.ค.61	เม.ย.61	พ.ค.61
1.ศึกษาข้อมูล	←→				
2.ออกแบบเนื้อเรื่อง		←→			
3.เขียนภาพ		←→			
4.เรียบเรียงเนื้อเรื่อง			←→		
5.เสริมเนื้อหา				←→	
6.จัดทำเอกสาร	←→				

### 3.8 อุปกรณ์และเครื่องมือที่ใช้

#### ฮาร์ดแวร์

1. Intel Core i5-6500 (3.60GHz)
2. Graphics Card Nvidia Geforce GTX 650Ti
3. RAM : 8 GB DDR4
4. HDD : 1 TB

#### ซอฟต์แวร์

1. Window 10 Pro 64 Bit
2. Adobe Illustrator CS6
3. Adobe Photoshop CS6