

บทที่ 4

ผลการปฏิบัติงานตามโครงการ

4.1 ขั้นตอนการปฏิบัติงาน โปรแกรม Handheld



รูปที่ 4.1 หน้าจอ Login

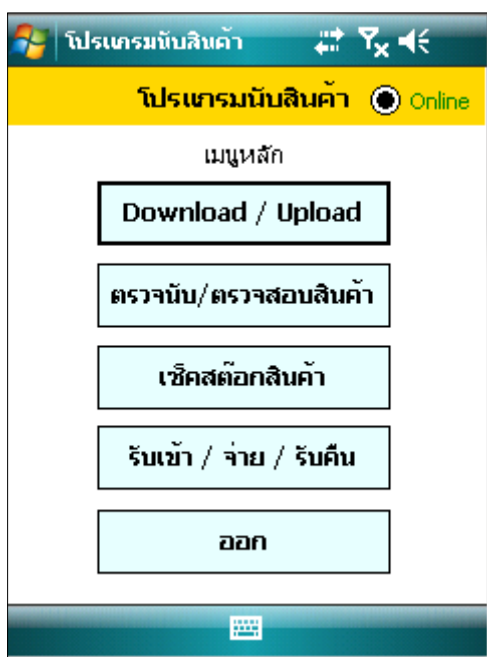
หน้าจอแรกี่แสดงขึ้นมาเมื่อทำการเข้าสู่ระบบ โดยจะให้ผู้ใช้ทำการ Login โดยการใส่ Username และ Password แล้วทำการเลือกบริษัท และจะมีปุ่มให้เลือกระหว่าง Online และ Offline



รูปที่ 4.2 แสดงข้อมูลหน้าเมนู

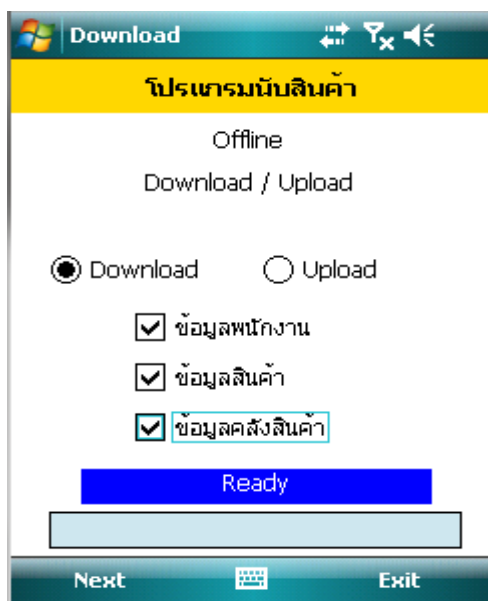
หน้าจอเมนู มี 5 เมนูดังนี้

1. เมนู Download/Upload
2. เมนู ตรวจนับ/ตรวจสอบ
3. เมนู เช็คสต็อกสินค้า
4. เมนู รับเข้า/จ่าย/รับคืน
5. เมนู ออก เป็นเมนูที่ใช้ออกจากโปรแกรม



รูปที่ 4.3 หน้าจอเมนู Download / Upload

กดคลิกที่ปุ่ม Download / Upload ก็จะเข้าไปสู่หน้าต่างต่อไปจะมีคลังสินค้าให้เลือกแล้วกดปุ่ม Next เพื่อเข้าสู่หน้า Download / Upload



รูปที่ 4.4 หน้าจอหลัก Download / Upload

หน้าจอ Download / Upload มี 2 เมนู

1. เมนู Download

หน้าจอ Download สามารถคลิกเลือกที่จะ Download ข้อมูลพนักงาน ข้อมูลสินค้า และข้อมูลคลังสินค้า เสร็จแล้วคลิกที่ปุ่ม Next เพื่อ Download ข้อมูลลงอุปกรณ์คอมพิวเตอร์ มือถือ

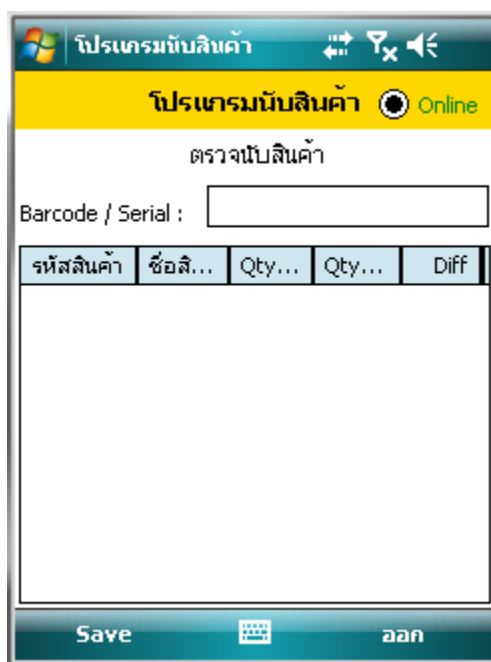
2. เมนู Upload

หน้าจอ Upload เป็นการ Upload ข้อมูลจากการตรวจนับเสร็จสิ้นเรียบร้อยแล้ว และนำข้อมูลเข้าสู่ระบบ ERP โดยการกดปุ่ม Next ข้อมูลก็จะทำการ Upload และแสดงกล่องข้อมูลว่า Upload เสร็จสิ้น



รูปที่ 4.5 หน้าจอเมนูตรวจนับสินค้า

กดคลิกที่ปุ่ม ตรวจนับสินค้า ก็จะเข้าไปสู่หน้าต่อไปจะมีคลังสินค้าให้เลือกแล้วกดปุ่ม Next เพื่อเข้าสู่หน้า ตรวจนับสินค้า



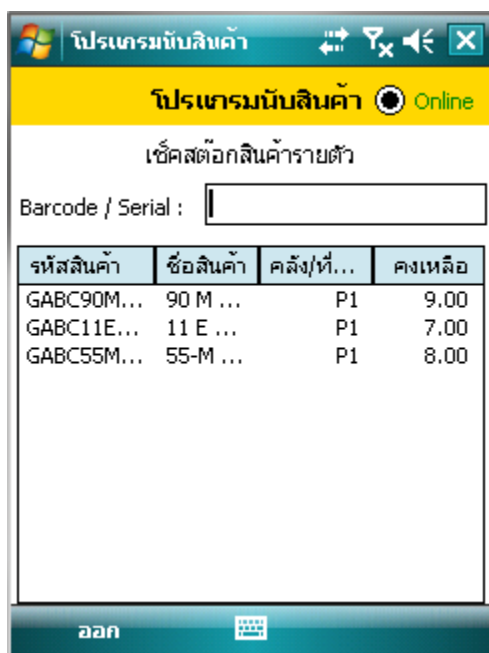
รูปที่ 4.6 หน้าจอหลักตรวจนับสินค้า

หน้าจอนี้ ต้องใส่ Barcode ในช่องกรอก Barcode แล้วกด Enter สินค้าที่มีอยู่ในคลังก็จะแสดงข้อมูล รหัสสินค้า ชื่อสินค้า จำนวนสินค้าที่นับ จำนวนสินค้าที่เหลืออยู่ และผลต่างของจำนวนสินค้า เสร็จสิ้นการนับสินค้าก็เก็บ Save ข้อมูล ถ้าเสร็จสิ้นการ Save ข้อมูล ให้กดปุ่มออก เพื่อออกยังหน้าเมนู



รูปที่ 4.7 หน้าจอเมนูตรวจสอบสินค้า

กดคลิกที่ปุ่ม ตรวจสอบสินค้า ก็จะเข้าไปสู่หน้าต่อไปเพื่อทำการตรวจสอบสินค้าที่อยู่ในคลังสินค้า



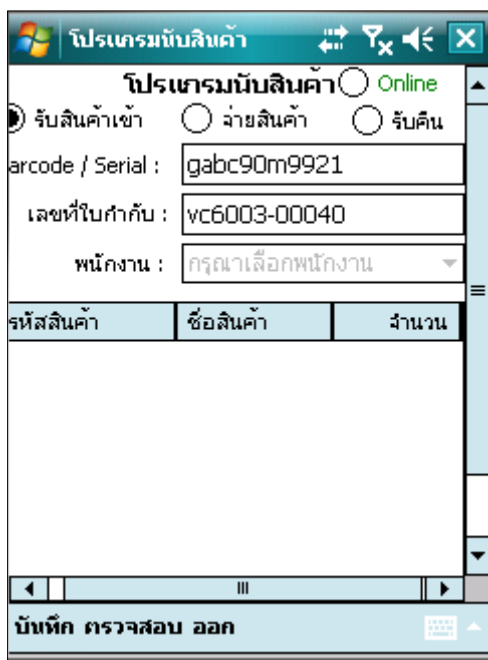
รูปที่ 4.8 หน้าจอหลักเมนูเช็คสต็อกสินค้า

หน้าจอนี้ ต้องใส่ Barcode ในช่องกรอก Barcode แล้วกด Enter สินค้าที่มีอยู่ในคลังก็จะแสดงข้อมูล รหัสสินค้า ชื่อสินค้า คลังที่เก็บ และคงเหลือในคลัง พอตรวจสอบเสร็จสิ้นก็กดปุ่มออก



รูปที่ 4.9 หน้าจอเมนูรับเข้า / จ่าย / รับคืน

กดคลิกที่ปุ่ม รับเข้า / จ่าย / รับคืน ก็จะเข้าไปสู่หน้าต่อไปเพื่อทำการรับสินค้าเข้าคลัง จ่ายสินค้าออกจากคลัง และรับคืนสินค้าเข้าสู่คลังสินค้า



รูปที่ 4.10 หน้าจอ รับเข้า / จ่าย / รับคืน

หน้าจอ รับเข้า จ่าย รับคืนมี 3 เมนูดังนี้

1. เมนู รับสินค้าเข้า

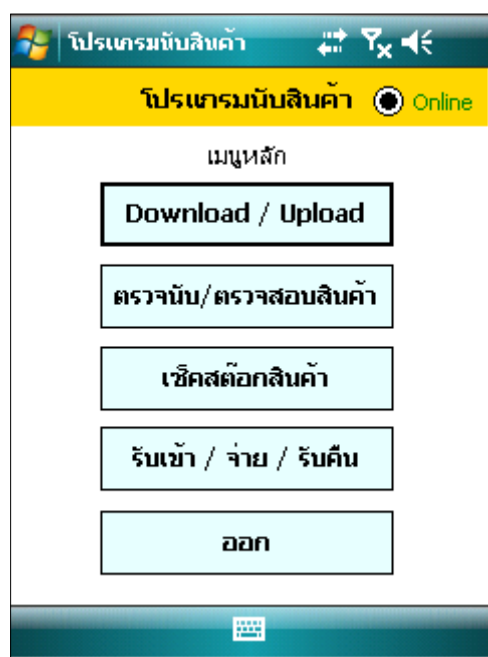
หน้าจอนี้ ต้องใส่ Barcode ในช่องกรอก Barcode แล้วกด Enter สินค้าที่มีอยู่ในคลังก็จะแสดงข้อมูล รหัสสินค้า ชื่อสินค้า จำนวน และต้องใส่เลขที่ใบกำกับ ในช่องกรอก เลขที่ใบกำกับ และกดตรวจสอบเพื่อเช็คสินค้าที่ต้องเข้าสู่คลังสินค้าว่าถูกต้องหรือไม่ หลังจากกดตรวจสอบเรียบร้อยแล้วให้กดปุ่มบันทึก เพื่อบันทึกข้อมูลสินค้าลงสู่คลังสินค้า เสร็จสิ้นการบันทึกข้อมูลก็ให้กดปุ่มออกเพื่อไปหน้าเมนูหลัก

2. เมนู จ่ายสินค้า

หน้าจอนี้ ต้องใส่ Barcode ในช่องกรอก Barcode แล้วกด Enter สินค้าที่มีอยู่ในคลังก็จะแสดงข้อมูล รหัสสินค้า ชื่อสินค้า จำนวน และต้องใส่เลขที่ใบกำกับ ในช่องกรอก เลขที่ใบกำกับ และกดตรวจสอบเพื่อเช็คสินค้าที่ต้องการจ่ายสินค้าออกว่าตรงกับเลขที่เอกสารและสินค้าอยู่ในเลขที่ใบกำกับถูกต้องหรือไม่ หลังจากกดตรวจสอบเรียบร้อยแล้วให้กดปุ่มบันทึก เพื่อบันทึกข้อมูลการจ่ายสินค้าออกจากคลังสินค้า เสร็จสิ้นการบันทึกข้อมูลก็ให้กดปุ่มออกเพื่อไปหน้าเมนูหลัก

3. เมนู รับคืนสินค้า

หน้าจอนี้ ต้องใส่ Barcode ในช่องกรอก Barcode แล้วกด Enter สินค้าที่มีอยู่ในคลังก็จะแสดงข้อมูล รหัสสินค้า ชื่อสินค้า จำนวน และต้องใส่เลขที่ใบกำกับ ในช่องกรอก เลขที่ใบกำกับ และต้องเลือกพนักงาน ในช่องเลือกพนักงาน เพื่อบันทึกข้อมูลการรับคืนสินค้า เสร็จสิ้นการบันทึก ข้อมูลก็ให้กดปุ่มออกเพื่อไปหน้าเมนูหลัก



รูปที่ 4.11 หน้าเมนูออกจากโปรแกรม

กดคลิกที่ปุ่ม ออก เพื่อกลับไปยังหน้า Login