

บทที่ 3

รายละเอียดปฏิบัติงาน

3.1 ชื่อ และที่ตั้งสถานประกอบการ

ชื่อบริษัท : บริษัท การ์ด ซิสเต็มส์ แอนด์ มาร์เก็ตติ้ง จำกัด

ที่อยู่ : 15/1 ซอยเพชรเกษม40 ถนนเพชรเกษม แขวงบางหว้า กรุงเทพมหานคร
10160

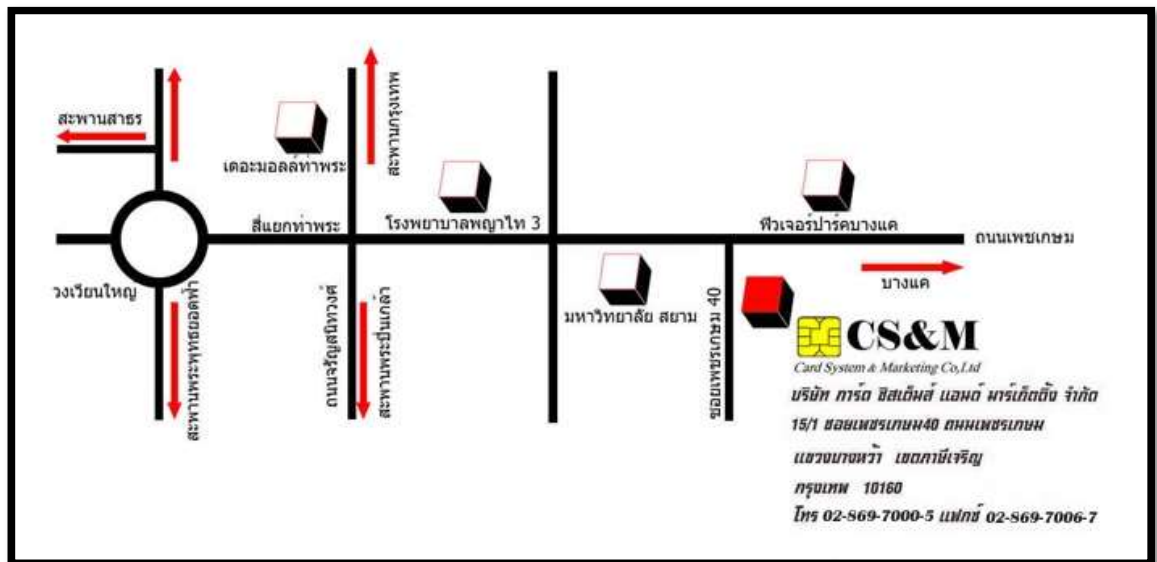
โทรศัพท์ : 02-869-7000

E-Mail : support@cardsystem.co.th

Website : http://www.cardsystem.co.th



รูปที่ 3.1 โลโก้บริษัท การ์ด ซิสเต็มส์ แอนด์ มาร์เก็ตติ้ง จำกัด



รูปที่ 3.2 แผนที่ตั้งบริษัท การ์ด ซิสเต็มส์ แอนด์ มาร์เก็ตติ้ง จำกัด

3.2 ลักษณะการประกอบการ ผลิตภัณฑ์หลักขององค์กร

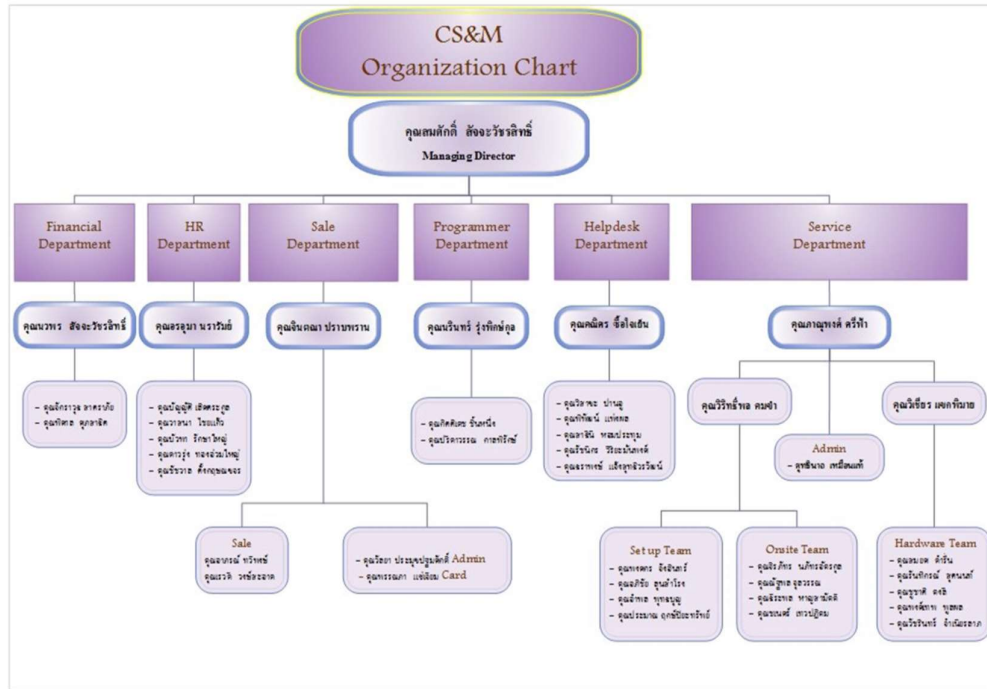
บริษัท การ์ด ซิสเต็มส์ แอนด์ มาร์เก็ตติ้ง จำกัด เริ่มก่อตั้งขึ้นในปี 2538 ผู้ก่อตั้งบริษัทคือ คุณ จรินทร์ ทรัพย์เกษม และคุณสมศักดิ์ สัจจะวัชรสิทธิ์ โดยเริ่มต้นประกอบธุรกิจเทคโนโลยีสารสนเทศ และการสื่อสารที่เกี่ยวข้องกับระบบการจัดการข้อมูลด้วยบัตรสมาร์ตการ์ด ด้วยเงินลงทุนของคนไทย 100% จากทุนจดทะเบียน 1 ล้านบาท

ในปี 2540 บริษัทฯ ได้เป็นผู้ริเริ่มการพัฒนา และการให้บริการทางด้านระบบบัตรศูนย์อาหาร ซึ่งเป็นการต่อยอดจากธุรกิจหลักที่ผู้บริหาร และทีมงานมีความเชี่ยวชาญ และได้ขยายตลาดการให้บริการระบบบัตรศูนย์อาหารเรื่อยมาภายใต้ชื่อย่อ “CS&M” หรือ Card System and Marketing

ต่อมาในช่วงปี 2545 บริษัทฯ ได้เริ่มขยายการให้บริการด้านระบบบัตรศูนย์อาหารไปยังอุตสาหกรรมค้าปลีกทั้งในประเทศ และต่างประเทศ ด้วยประสบการณ์ที่ยาวนานในฐานะผู้นำด้านการให้บริการระบบบัตรศูนย์อาหารแบบครบวงจร ทำให้ระบบบัตรศูนย์อาหารเป็นที่รู้จักกันอย่างแพร่หลาย อีกทั้งยังเป็นผู้ให้บริการพัฒนา จำหน่าย และบำรุงรักษาระบบการจัดการข้อมูลสารสนเทศแบบครบวงจรด้วยทีมงานผู้ชำนาญการในการให้บริการประกอบด้วย ทีมงานพัฒนา ซอร์ฟแวร์ ทีมงานช่วยเหลือการใช้งาน ทีมงานติดตั้งระบบ และทีมงานซ่อมบำรุง โดยให้บริการระบบการจัดการสารสนเทศต่างๆ อาทิ

1. ระบบบัตรศูนย์อาหาร
2. ระบบสมาชิก
3. ระบบบริหารงานค้าปลีก
4. ระบบลานจอดรถ
5. ระบบอนุมัติวงเงินบัตร Credit (Master Card Compliant)
6. ระบบ Network-Attached Storage (NAS)
7. ระบบ Wireless Surveillance System

3.3 รูปแบบการจัดองค์กร และการบริหารงานขององค์กร



รูปที่ 3.3 แผนผังองค์กรบริษัท การ์ด ชิสเต็มส์ แอนด์ มาร์เก็ตติ้ง จำกัด

3.4 ตำแหน่ง และลักษณะงานที่นักศึกษาได้รับมอบหมาย

- ชื่อ นายณภัทร เลหาไพฑูรย์

แผนก Food Court Developer

ลักษณะการทำงาน พัฒนาระบบตามที่บริษัทได้รับมอบหมาย และจัดเก็บความรู้การพัฒนาระบบศูนย์อาหาร
- ชื่อ นายณัฐวุฒิ พิทักษ์เงินดี

แผนก Food Court Developer

ลักษณะการทำงาน พัฒนาระบบตามที่บริษัทได้รับมอบหมาย และจัดเก็บความรู้การพัฒนาระบบศูนย์อาหาร
- ชื่อ นายจิรเมธ แก้วมณี

แผนก IT Support

ลักษณะการทำงาน ดูแลรักษาเครื่องเซิร์ฟเวอร์ของบริษัทที่ใช้งาน

3.5 ชื่อ และตำแหน่งงานของพนักงานที่ปรึกษา

- | | | |
|----|---------|-----------------------------|
| 1. | ชื่อ | นางสาวรัชนิกร วิริยะมันพงศ์ |
| | แผนก | Infra Solution |
| | ตำแหน่ง | Software Tester |
| 2. | ชื่อ | นางสาวปรีดาวรรณ พรหมเมศร |
| | แผนก | Food Court Developer |
| | ตำแหน่ง | Senior Developer |
| 3. | ชื่อ | นายคณิศร ชื้อใจเย็น |
| | แผนก | Infra Solution |
| | ตำแหน่ง | Software Tester |

3.6 ระยะเวลาที่ปฏิบัติงานสหกิจศึกษา

3.6.1 ระยะเวลาในการดำเนินงาน

วันที่ 15 พฤษภาคม 2560 - 15 สิงหาคม 2560 (รวม 15 สัปดาห์)

3.6.2 วันเวลาในการปฏิบัติงานสหกิจศึกษา วันจันทร์ - วันศุกร์ เวลา 08.30 น. - 17.30 น.

3.7 ขั้นตอน และวิธีการดำเนินงาน

แผนกปฏิบัติการ Food Court Developer เป็นแผนกที่ใช้สำหรับการเขียน โปรแกรมสำหรับ โปรแกรมเมอร์ และนักทดสอบระบบขั้นตอนการปฏิบัติงานจะเป็นไปตามวงจรการพัฒนา ระบบ (SDLC) ซึ่งผู้จัดการ โครงการจะเป็นผู้ที่เลือกแบบแผนที่ใช้ในการพัฒนาและประชุมสำหรับทีม พัฒนาซึ่งมีทั้ง โปรแกรมเมอร์, นักทดสอบระบบ, นักวิเคราะห์ระบบ, วิศวกรเครือข่าย เพื่อแจกจ่าย งานที่ได้รับมอบหมาย และทำตามความต้องการของลูกค้า ได้จ้างงานมา ตลอดจนการบำรุงรักษา ระบบต่างๆ ที่บริษัทอื่นได้จ้างเขามาอาทิเช่น Tesco Lotus, เครือ CPN เป็นต้น

3.7.1 รวบรวมข้อมูล และศึกษาข้อมูลโครงการ

การศึกษาข้อมูลเบื้องต้น

จากการคณะผู้จัดทำได้ศึกษาวิเคราะห์ข้อมูลเบื้องต้นกับระบบศูนย์อาหารมีขั้นตอน ดังนี้

1. ศึกษาทฤษฎีระบบศูนย์อาหาร กระบวนการทำงานส่วนประกอบของระบบทั้งหมด
2. ศึกษารูปแบบการออกแบบของ HCI เพื่อใช้ในการพัฒนาซอฟต์แวร์ให้มีรูปแบบทันสมัย
3. ศึกษาข้อมูลการพัฒนาระบบ โดยใช้ Visual Studio C# 2015 และ MySQL Server
4. ศึกษาเครื่องมือในการช่วยให้ระบบศูนย์อาหาร ให้สามารถรองรับการใช้งานได้ทุกระบบปฏิบัติการ

การรวบรวมข้อมูล

1. คณะผู้จัดทำเก็บรวบรวมข้อมูลการพัฒนาระบบ ด้วย Visual Studio C# 2015 และ MySQL Server จากแหล่งเว็บไซต์ต่างๆ ผ่านทางเสิร์ชเอนจินของ Google
2. รวบรวมเทคนิคต่างๆ และข้อมูลต่างๆ จากพนักงานโปรแกรมเมอร์ตลอดจนการติดตั้งโปรแกรมที่จำเป็นในองค์กรอย่างเช่น VMware Workstation Pro, SQLyog เป็นต้น

3.7.2 วิเคราะห์ระบบงาน

การวิเคราะห์ระบบงานปัจจุบันทำให้คณะผู้จัดทำพัฒนาโปรแกรมเป็นไปตามขอบเขตของระบบที่ได้กล่าวไว้ทำให้เกิดความสะดวกสบาย และมีประสิทธิภาพมากขึ้นในการใช้งาน โปรแกรมระบบศูนย์อาหาร

ตารางที่ 3.1 รายละเอียดของระบบงานปัจจุบัน

| งาน/กิจกรรม | รายละเอียดของงาน/ กิจกรรม | เอกสารที่เกี่ยวข้อง | ผู้รับผิดชอบ |
|-----------------------------------|--|---------------------|------------------|
| 1. จัดเก็บข้อมูลของระบบศูนย์อาหาร | รวบรวมข้อมูลระบบศูนย์อาหารในการพัฒนาระบบ | - | พนักงานพัฒนาระบบ |

ตารางที่ 3.2 สภาพปัญหาที่เกิดจากระบบงานปัจจุบัน

| งาน/กิจกรรม | ปัญหา | ความต้องการ |
|--------------------|--|--|
| 1.การรักษาข้อมูล | หากพนักงานที่เก็บข้อมูลระบบศูนย์อาหารได้ลาออกข้อมูลส่วนนั้นจะขาดหายไป และต้องใช้เวลาในการพัฒนาใหม่ | ต้องการระบบที่จัดเก็บข้อมูล พัฒนาระบบ และแก้ไขระบบได้ตลอดเวลา |
| 2.การเข้าถึงข้อมูล | หากพนักงานที่จัดเก็บข้อมูลระบบศูนย์อาหารไม่มา พนักงานพัฒนาระบบขาดคนปรึกษาจึงต้องใช้ Search Engine ในการสืบค้นข้อมูลที่ตนต้องการ ในการแก้ไขระบบ | ต้องการระบบที่สมบูรณ์ สามารถพัฒนาต่อได้ง่าย และเก็บข้อมูลสำรองเอาไว้ |

3.7.3 ออกแบบหน้าจอ

ออกแบบหน้าจอโดยจัดหมวดหมู่เนื้อหาข้อมูลอย่างเป็นระเบียบ โดยนำการออกแบบ HCI เข้ามาช่วยในการออกแบบ เพื่อให้โปรแกรมดูมีความน่าสนใจยิ่งขึ้น และเลือกสีโทนเย็นที่เหมาะสมต่อการใช้งาน โปรแกรม

3.7.4 พัฒนาระบบ

พัฒนาระบบของโปรแกรมในส่วนของหน้าจอการใช้หลักเป็นส่วนสำคัญ และเพิ่มข้อมูลการใช้งานในโปรแกรมอำนวยความสะดวกต่างๆ

3.7.5 ทดสอบระบบ

ทดสอบระบบของโปรแกรมในส่วนของหน้าใช้งานหลัก โปรแกรมอำนวยความสะดวกต่างๆ และตรวจสอบการทำงานโปรแกรม เพื่อหาข้อผิดพลาดต่างๆ

3.7.6 ออกแบบคู่มือ และเอกสาร

คู่มือการใช้งานเริ่มต้นที่มีการอธิบายรายละเอียดหน้าเมนูหลัก ขั้นตอนการทำงานของเมนู โดยละเอียด และอธิบายส่วนต่างๆ ของหน้าโปรแกรมทุกหน้า

3.7.7 ระยะเวลาในการดำเนินงาน

ตารางที่ 3.3 แสดงระยะเวลาในการดำเนินโครงการ

| ขั้นตอนการดำเนินงาน | พ.ค. 60 | มิ.ย. 60 | ก.ค. 60 | ส.ค. 60 |
|--------------------------|---------|----------|---------|---------|
| 1. รวบรวมข้อมูล | ←→ | | | |
| 2. วิเคราะห์ระบบ | ←→ | | | |
| 3. ออกแบบหน้าจอ | | ←→ | | |
| 4. พัฒนาระบบ | | ←→ | | |
| 5. ทดสอบระบบ | | | ←→ | |
| 6. จัดทำคู่มือ และเอกสาร | | | ←→ | |

3.8 อุปกรณ์และเครื่องมือที่ใช้

คุณสมบัติของฮาร์ดแวร์

3.8.1 ฮาร์ดแวร์สำหรับผู้พัฒนาโปรแกรม

3.8.1.1 CPU Intel® Core™ i5-6300k @2.80 GHz.

3.8.1.2 Hard Disk 1 TB.

3.8.1.3 RAM 8 GB.

3.8.2 ฮาร์ดแวร์สำหรับผู้ใช้โปรแกรม

3.8.2.1 CPU Intel® Core™ i3-3230 @2.30 GHz. หรือสูงกว่า

3.8.2.2 Hard Disk 500 MB. หรือมากกว่า

3.8.2.3 RAM 2 GB. หรือมากกว่า

คุณสมบัติของซอฟต์แวร์

3.8.3 ซอฟต์แวร์สำหรับผู้พัฒนาโปรแกรม

3.8.3.1 โปรแกรม Microsoft Windows 10 Pro x64

3.8.3.2 โปรแกรม Microsoft Office Pro Plus 2016

3.8.3.4 โปรแกรม SQLyog Ultimate – MySQL GUI

3.8.3.5 โปรแกรม Microsoft Visual Studio 2015

3.8.4 ซอฟต์แวร์สำหรับผู้ใช้โปรแกรม

3.8.4.1 โปรแกรม Microsoft Windows XP หรือสูงกว่า

3.8.4.2 โปรแกรม Microsoft Office 2007 หรือสูงกว่า

3.8.4.3 โปรแกรม Adobe Acrobat Reader DC 2005 หรือสูงกว่า