

บทที่ 3

รายละเอียดการปฏิบัติงาน

3.1 ชื่อและที่ตั้งของสถานประกอบการ

สถานประกอบการ : บริษัท โปรอิมเมจเอ็นจิเนียริ่งแอนด์คอมมูนิเคชั่น จำกัด
Proimage Engineering & Communication Co., Ltd.
ที่ตั้ง : 72 อาคาร กสท โทรคมนาคม ชั้น 4 ,18 ถนนเจริญกรุง
แขวงบางรัก เขตบางรัก กรุงเทพฯ 10500
หมายเลขโทรศัพท์ : 0-2639-7888
เว็บไซต์ : proen.co.th/home



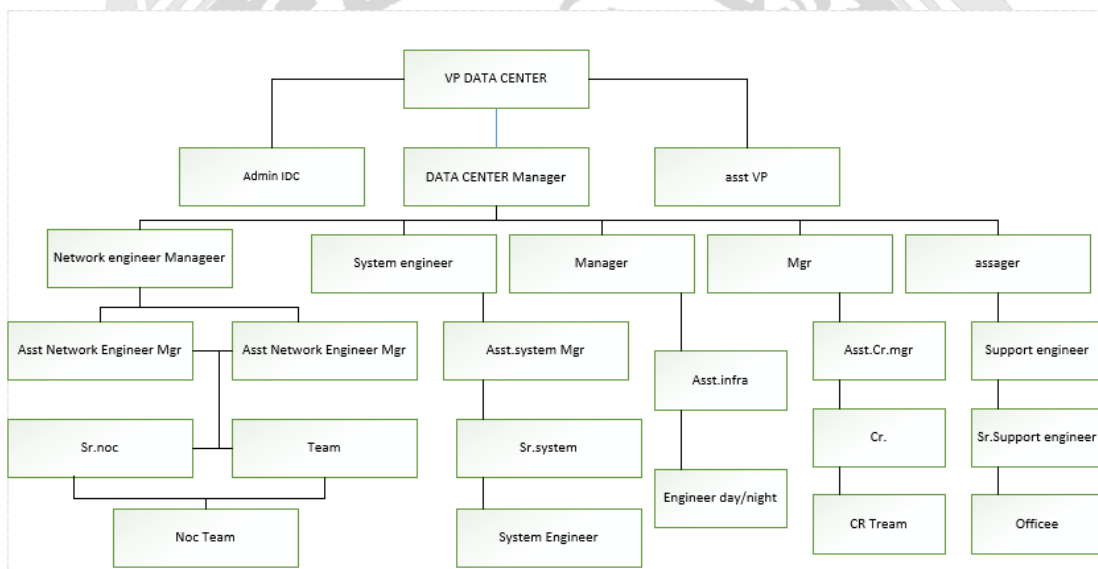
รูปที่ 3.1 บริษัท โปรอิมเมจ เอ็นจิเนียริ่ง แอนด์ คอมมูนิเคชั่น จำกัด

3.2 ลักษณะของสถานประกอบการผลิตภัณฑ์การให้บริการหลักขององค์กร

บริษัท โปรอิมเมจ เอ็นจิเนียริ่ง แอนด์ คอมมูนิเคชั่น จำกัด หรือ โปรเอ็น อินเทอร์เน็ต (PROEN Internet) ก่อตั้งเมื่อปี 2540 โดยเริ่มต้นธุรกิจ เพื่อประกอบกิจการด้าน อินเทอร์เน็ต ค้า

เซิร์ฟเวอร์ ซึ่งบริษัทฯ ถือเป็นผู้ให้บริการ อินเทอร์เน็ต ค้า เซิร์ฟเวอร์ เต็มรูปแบบรายแรก ๆ ในประเทศไทย โดยมีสำนักงานใหญ่อยู่ที่ อาคาร กสท โทรคมนาคม บางรัก ซึ่งเป็นอาคารที่ตั้งของระบบ International Internet Gateway (IIG) และ National Internet Exchange (NIX) ของประเทศไทย โดยเป็นศูนย์กลางการแลกเปลี่ยนข้อมูลอินเทอร์เน็ตระหว่างประเทศ (National Internet Gateway) ที่ใหญ่ที่สุดในประเทศ นอกจากนี้ บริษัทฯ ยังได้รับใบอนุญาตในการประกอบธุรกิจการให้บริการระบบอินเทอร์เน็ต โดยเป็นผู้ให้บริการอินเทอร์เน็ต (Internet Service Provider) แบบครบวงจร จากสำนักงานคณะกรรมการกิจการกระจายเสียง กิจการโทรทัศน์ และกิจการโทรคมนาคมแห่งชาติ (กสทช.)

3.3 รูปแบบการจัดองค์กรและการบริหารงานขององค์กร



รูปที่ 3.2 แผนผังองค์กรบริษัท โพรอิมเมจ เอ็นจิเนียริง แอนด์ คอมมูนิเคชั่น จำกัด

3.4 ตำแหน่งและลักษณะงานที่นักศึกษาได้รับมอบหมาย

ชื่อ - นามสกุล นายจักรกฤษ ดวงมรรคา
 แผนก Network
 ตำแหน่ง System Engineer
 ลักษณะงาน จัดการและดูแลระบบเกี่ยวกับเครื่องเซิร์ฟเวอร์

3.5 ชื่อและตำแหน่งของพนักงานที่ปรึกษา

ชื่อ - นามสกุล นางสาว ชารณ์ เกตุรามฤทธิ

ตำแหน่ง Senior customer relationship

3.6 ระยะเวลาที่ปฏิบัติงาน

- ระยะเวลาในการปฏิบัติงาน 16 สัปดาห์
- ตั้งแต่วันที่ 8 มกราคม พ.ศ. 2561 ถึงวันที่ 30 เมษายน พ.ศ. 2561
- ระยะเวลาในการปฏิบัติงานวันจันทร์ – ศุกร์ เวลา 09.00 – 18.00 น.

3.7 ขั้นตอนและวิธีการดำเนินงาน

ตารางที่ 3.3 ระยะเวลาในการดำเนินงาน

ขั้นตอนการดำเนินงาน	ม.ค. 61	ก.พ 61	มี.ย 61	เม.ษ 61
1. กำหนดเป้าหมาย	████████			
2. วิเคราะห์ระบบ		██████████		
3. ออกแบบระบบ			██████████	
4. พัฒนาระบบ			██████████	
5. ทดสอบระบบ			██████████	
6. จัดทำเอกสาร	██████████	██████████	██████████	██████████

3.8 อุปกรณ์และเครื่องมือที่ใช้

1 คุณสมบัติของฮาร์ดแวร์

1.1 ฮาร์ดแวร์สำหรับผู้พัฒนาระบบ

1.1.1 CPU CORE I3

1.1.2 Hard Disk 2TB

1.1.3 DDR3 RAM 4 GB

1.1.4 Mouse

1.1.5 Keyboard

1.2 ฮาร์ดแวร์สำหรับผู้ใช้ระบบ

1.2.1 CUP CORE I3

1.2.2 Hard Disk 500GB

- 1.2.3 DDR3 RAM 2 GB
- 1.2.4 Mouse
- 1.2.5 Keyboard
- 1.3 ฮาร์ดแวร์เครื่องเซิร์ฟเวอร์
 - 1.3.1 CPU Intel Core i7-7700HQ
 - 1.3.2 RAM 4GB DDR4 2400MHz
 - 1.3.3 Hard disk 1TB
 - 1.3.4 Graphics NVIDIA GeForce GTX 1050 2GB
 - 1.3.5 Display 15.6 inch FHD
 - 1.3.6 OS Dos
- 2. คุณสมบัติของซอฟต์แวร์
 - 2.1 ซอฟต์แวร์สำหรับผู้พัฒนาระบบ
 - 2.1.1 Ubuntu 16.04
 - 2.1.2 Microsoft Windows 7 Ultimate 64 bit
 - 2.2 ซอฟต์แวร์สำหรับผู้ใช้ระบบ
 - 2.2.1 Microsoft Windows 7
 - 2.2.2 Google Chrome 64.0.3282.186
 - 2.3 ซอฟต์แวร์สำหรับเครื่องเซิร์ฟเวอร์
 - 2.3.1 Microsoft Windows 7
 - 2.3.2 Microsoft SQL Server 2008 R2