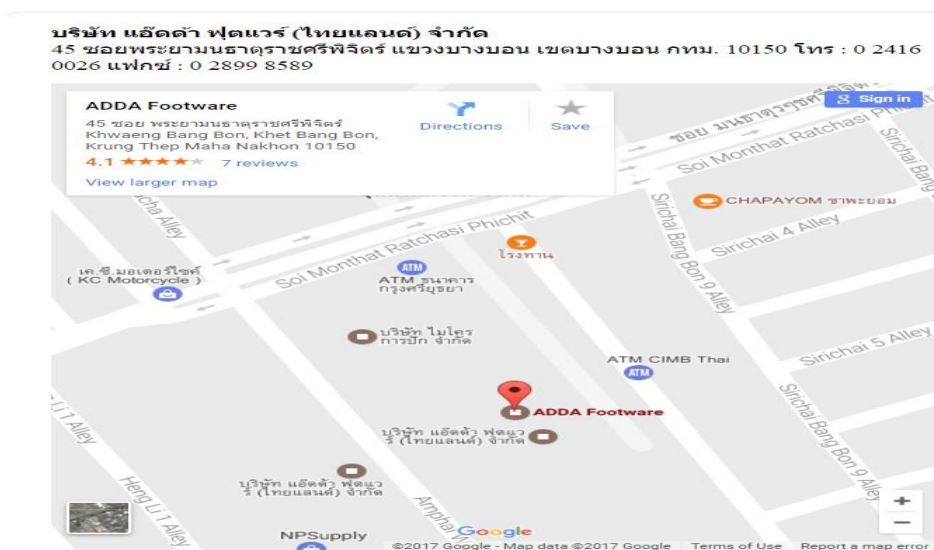


บทที่ 3

รายละเอียดการปฏิบัติงาน

3.1 ชื่อและสถานที่ตั้งของสถานประกอบการ

สถานประกอบการ : บริษัท แอ็ดด้าฟุตแวร์(ไทยแลนด์) จำกัด (Addafootware(Thailand)company) ที่ตั้ง : 45 ซอย พระยามนธาตุราชศรีพิจิตร แขวงบางบอน เขตบางบอน กทม 10150 หมายเลขโทรศัพท์ : 024160026 เว็บไซต์ : <http://www.adda.co.th/th/>

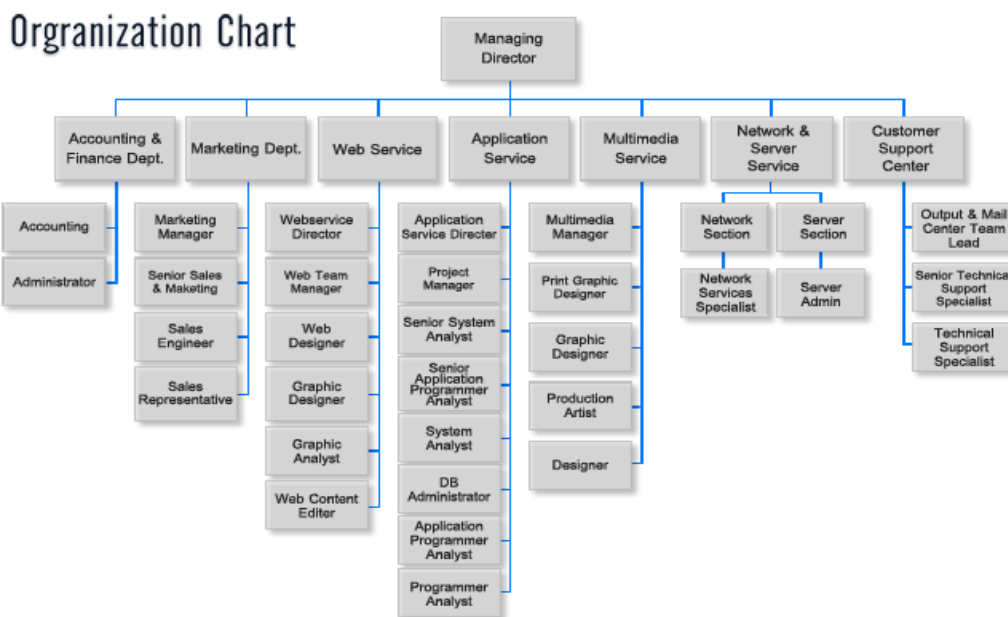


รูปที่ 3.1 สถานที่ตั้งประกอบการ

3.2 ลักษณะการประกอบการ ผลิตภัณฑ์การให้บริการหลักขององค์กร

บริษัท แอ็ดด้า ฟุตแวร์(ไทยแลนด์)จำกัด เป็นบริษัทขายรองเท้าที่รู้จักกันอย่างแพร่หลายที่รับมาตรฐานจากสากลว่ามีคุณภาพดี โดยที่บริษัท แอ็ดด้า ฟุตแวร์(ไทยแลนด์)จำกัด ได้มีการวิจัยทดลองและการพัฒนาวิจัยและพัฒนาสูตรการผลิตพื้น โฟมแผ่น พื้น INJECTION พื้น PVC พื้น PU ตรวจสอบคุณภาพวัตถุดิบต่างๆ ที่ได้กำหนดไว้ตามมาตรฐาน ทั้งคุณสมบัติทางเคมี และทางฟิสิกส์ และคุณภาพของสินค้าสำเร็จรูป เช่น ค่าแรงยึดเกาะ (BONDING) ตรวจสอบ กระบวนการผลิตให้เป็นมาตรฐานที่กำหนดไว้พร้อมทั้งกำหนดระบบมาตรฐานการทำงานส่วนการผลิตให้ถูกต้อง ADDA เป็นรองเท้าลำลองที่เหมาะสมกับทุกเพศทุกวัยโดยผ่านการออกแบบอย่างนำสมัยและคำนึงถึงสรีระรองเท้าโดยเฉพาะสำหรับลูก้าหลากหลายสไตล์และสำหรับวัยสาว ๆ

3.3 รูปแบบการจัดองค์กรและบริหารงานขององค์กร



รูปที่ 3.2 โครงสร้างตำแหน่งงานของสถานประกอบการ

3.4 ตำแหน่งงานและลักษณะงานที่นักศึกษาได้รับมอบหมาย

ชื่อ-นามสกุล : นาย ณัฐพล ศรีเหนี่ยง

ตำแหน่งงาน : IT SUPPORT

ลักษณะงาน : ติดตั้งระบบคอมพิวเตอร์
 ติดตั้งระบบการตั้งค่า

ซ่อมบำรุงคอมพิวเตอร์

3.5 ชื่อและตำแหน่งงานพนักงานที่ปรึกษา

ชื่อ-นามสกุล : นายณรงค์ฤทธิ์ พุ่มทอง

ตำแหน่งงาน : Programming

3.6 ระยะเวลาที่ปฏิบัติงาน

30 พฤษภาคม 2560 – 2 กันยายน 2560

3.7 ขั้นตอนและวิธีการดำเนินงาน

3.7.1 รวบรวมข้อมูล และศึกษาข้อมูลโครงการ

จากการสำรวจไม่ว่าจะเป็นภาครัฐหรือภาคเอกชนส่วนใหญ่จะต้องมีโปรแกรมที่สามารถเพิ่มความปลอดภัยของข้อมูลในระหว่างการโอนถ่ายข้อมูลเพื่อการใช้งานที่มีประสิทธิภาพมีอยู่หลายโปรแกรมที่สามารถมาอำนวยความสะดวกให้บริษัทได้ดังนั้นนักศึกษาปฏิบัติสหกิจศึกษาจึงตระหนักถึงช่องทางที่สามารถเพิ่มความปลอดภัยให้กับข้อมูลของบริษัท

3.8 อุปกรณ์และเครื่องมือที่ใช้

คุณสมบัติของฮาร์ดแวร์

3.8.1 ฮาร์ดแวร์สำหรับผู้พัฒนาระบบ

3.8.1.1 CPU Intel® Xeon(R) CPU X3430 2.40GHz(4CPUs)

3.8.1.2 Hard Disk 750GB

3.8.1.3 Hard Disk SSD 240

3.8.1.4 RAM 4 GB

3.8.1.5 VGA Matrox G200eW (Winbond)

3.8.2 ฮาร์ดแวร์สำหรับผู้ใช้ระบบ

3.8.2.1 CPU Intel Core i5-6600CPU

3.8.2.2 Hard Disk 1 512GBหรือมากกว่า

3.8.2.3 RAM 4 GBหรือมากกว่า

3.8.2.4 VGA Intel(R) HD Graphics530หรือมากกว่า

คุณสมบัติของซอฟต์แวร์

3.8.3 ซอฟต์แวร์ผู้พัฒนาโปรแกรม

3.8.3.1 โปรแกรมWinbox Server 3.4

3.8.4 ซอฟต์แวร์สำหรับผู้ใช้โปรแกรม

3.8.4.1 Set up a Connection or Network to VPN