

บทที่ 3

รายละเอียดการปฏิบัติงาน

3.1 ชื่อและที่ตั้งของสถานประกอบการ

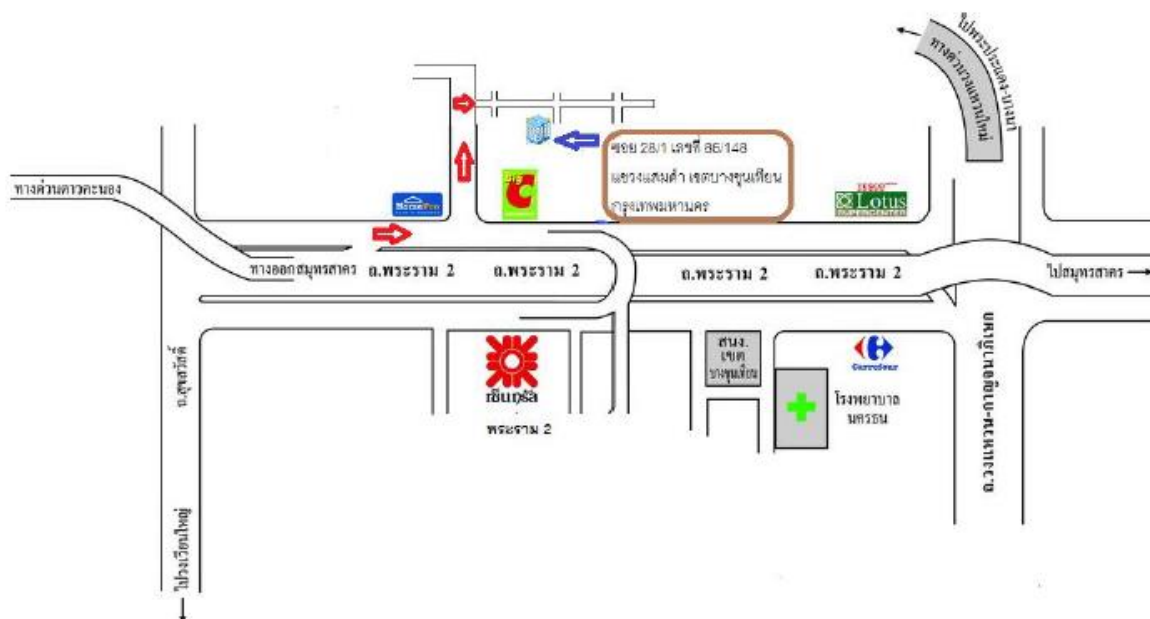
ชื่อ: บริษัท บีพี ลักซ์ชูรี ทราเวล จำกัด (BP Luxury travel)
ถนนพระราม 2 เลขที่ 128 ซอยท่าข้าม 28/1 แขวงสามค่า เขต
บางขุนเทียน กทม. 10150

โทรศัพท์ 02-118-3890,095-880-4615

อีเมล info@bpluxurytour.com



รูปที่ 3.1 โลโก้สัญลักษณ์ของบริษัท บีพี ลักซ์ชูรี ทราเวล จำกัด



รูปที่ 3.2 แผนที่แสดงที่ตั้ง บริษัท บีพี ลักซ์ซูรี ทราเวล จำกัด

3.2 ลักษณะการประกอบการ

บริษัท บีพี ลักซ์ซูรี ทราเวล เป็นบริษัทที่ให้บริการด้านการท่องเที่ยวต่างประเทศ มีบริการรับจัดกรุ๊ปทัวร์ กรุ๊ปเหมา กรุ๊ปส่วนตัว รวมถึงบริการด้านอื่นๆที่เกี่ยวข้องทั้งในด้านการจองตั๋วเครื่องบิน จองที่พัก รับทำวีซ่า ของประเทศต่างๆทั่วโลก จัดการและออกแบบโปรแกรมทัวร์

ความเป็นมาบริษัท

ก่อตั้งขึ้น โดยทีมผู้บริหารที่มีใจรักด้านการบริการและการเดินทาง จึงมีจุดมุ่งหมายที่ต้องการเป็นผู้นำด้านการบริการและการเปิดเส้นทางใหม่ๆ ในแต่ละประเทศทั่วโลก และต้องการให้ท่านผู้เดินทางทุกท่านได้รับประสบการณ์ที่ดี น่าจดจำและไม่ซ้ำแบบใครผ่านการเดินทางไปกับพวกเรา

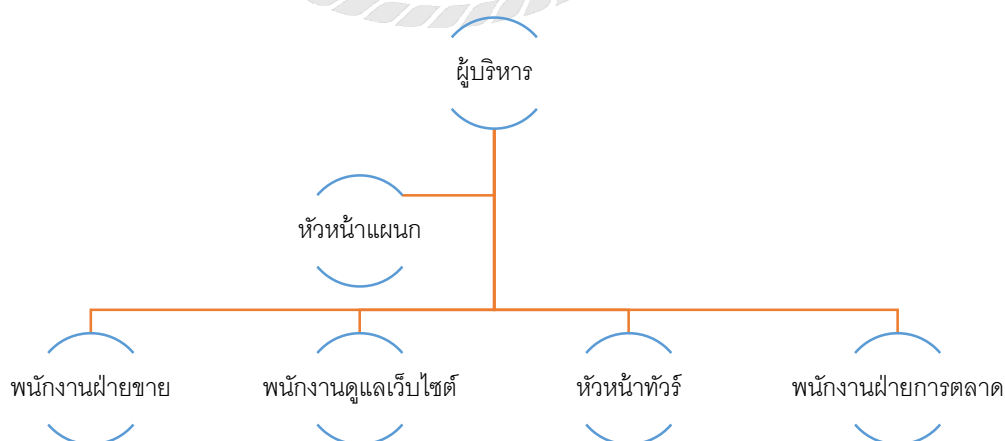
B = Best เราคัดสรรการเดินทางและบริการที่ดีที่สุดสำหรับท่าน พร้อมจะดูแลท่านเป็นอย่างดีสำหรับการเดินทางในทุกๆ ครั้ง โดยการเอาใจ ใส่ในทุกๆ รายละเอียด ทั้งการบริการจากมัคคุเทศก์ กิจกรรมนันทนาการ ความบันเทิงระหว่างอยู่บนรถบัส ความปลอดภัยตลอดการเดินทาง เพื่อให้ท่านกลับมาพร้อมกับความสุขและความประทับใจ

P = Popular เราพร้อมมอบ “โปรแกรมท่องเที่ยวที่จะอยู่ในความทรงจำของท่าน” ด้วยการดูแลและบริการที่แสนประทับใจ

L = Luxury เพื่อให้ตอบรับไลฟ์สไตล์ที่หลากหลายและทันสมัยหรือตอบรับทุกเสียงเรียกร้องของท่านผู้เดินทางทุกท่าน เราพร้อมเสริมโปรแกรมการเดินทางที่ดีที่สุดเพื่อเติมฝันของท่านให้เป็นจริง

และด้วยทีมงานคุณภาพที่มีความชำนาญด้านการบริการท่องเที่ยว ไม่ว่าจะเป็นการจองตั๋วเครื่องบิน โรงแรมที่พัก ร้านอาหาร ความเชี่ยวชาญด้านเส้นทางและมีเครือข่ายทางด้านการท่องเที่ยวที่เป็นพันธมิตรอยู่ทั่วโลก ทำให้เรามีความพร้อมในเรื่องการบริการด้านการท่องเที่ยวที่หลากหลาย เรามีผลงานที่ได้รับการยอมรับมากมายทั้งจากภาครัฐ ภาคเอกชน และภาครัฐวิสาหกิจ รวมไปถึงบุคคลทั่วไปในการจัดนำเที่ยวไปยังเส้นทางต่างๆ ทั่วโลก เราให้ความเชื่อมั่นได้ว่าเราจะสามารถให้บริการในระดับมืออาชีพได้เป็นอย่างดี

3.3 รูปแบบการจัดการองค์กรและบริหารงานขององค์กร



รูปที่ 3.3 รูปแบบการบริหารขององค์กร

บริษัท บีพี ลักซ์ชรี ทราเวล จำกัด จะจำหน่ายทัวร์และบริการต่างๆ ผ่านทางเว็บไซต์ <http://bpluxurytravel.com> เป็นหลัก ภายในเว็บไซต์มีโปรแกรมท่องเที่ยวอยู่มากกว่า 3,000 รายการ ให้ลูกค้าได้เลือกสรร พร้อมทั้งบริการต่างๆ ที่เกี่ยวข้อง และนอกจากนี้ ยังออกไปจัดนิทรรศการ เพื่อขายโปรแกรมทัวร์ ในราคาพิเศษ การทำงาน จะถูกแบ่งออกเป็นฝ่ายอย่างชัดเจน โดยพนักงานมีอาชีพ ที่ทำงานได้อย่างมีประสิทธิภาพ



รูปที่ 3.4 หน้าเว็บไซต์ของบริษัท

3.4 ตำแหน่งและลักษณะงานที่ได้รับมอบหมาย



1. น.ส.มาริษา ฤกษ์เนาวพานิช

รหัสนักศึกษา 5804500009

ปฏิบัติงานสหกิจศึกษา แผนกวิชา ตำแหน่ง เจ้าหน้าที่ฝ่ายต่างประเทศ

งานที่ได้รับมอบหมาย

1. กรอกข้อมูลลูกค้าลงในระบบวิชา

2. แปลเอกสารในการทำวิชา

3. ติดต่อประสานงานลูกค้าทางออนไลน์และ

ทางโทรศัพท์



2. น.ส.มินท์จิ

ตา กนกสินรพันธ์

รหัสนักศึกษา 5804500110

ปฏิบัติงานสหกิจศึกษา แผนกวิชา ตำแหน่ง เจ้าหน้าที่ฝ่ายต่างประเทศ

- งานที่ได้รับมอบหมาย
1. กรอกข้อมูลลูกค้าลงในระบบวิชา
 2. แปลเอกสารในการทำวิชา
 3. ติดต่อประสานงานลูกค้าทางออนไลน์และทางโทรศัพท์

3.5 ชื่อและตำแหน่งของพนักงานที่ปรึกษา



1. คุณสิวดล วัฒนกุลอมร ตำแหน่ง กรรมการผู้จัดการ



2. คุณจิรภา วัฒนกุลอมร ตำแหน่ง ผู้จัดการ



3.6 ระยะเวลาที่ปฏิบัติงาน

ในการปฏิบัติงานนักศึกษาได้ใช้เวลาในการปฏิบัติงานนับตั้งแต่วันที่ 14 พฤษภาคม 2561 ถึงวันที่ 31 สิงหาคม 2561 เป็นระยะเวลาทั้งสิ้น 3 เดือน 20 วัน

3.7 ขั้นตอนและวิธีการทำงาน

1. กำหนดหัวข้อโครงการเพื่อให้ได้มาซึ่งการจัดทำโครงการ
2. ค้นคว้าหาข้อมูลในการทำรูปเล่มโครงการ
3. จัดทำโครงการโดยนำข้อมูล เรียบเรียงเป็นรูปเล่มโครงการ
4. นำเสนอรูปเล่มโครงการให้กับอาจารย์ เพื่อตรวจสอบ รับฟังความคิดเห็น และนำไปแก้ไขเพื่อให้ได้รูปเล่มโครงการที่มีประสิทธิภาพที่สุด
5. ส่งรูปเล่มโครงการ จัดเตรียมความพร้อมของเอกสาร และนำเสนอโครงการ

3.8 อุปกรณ์และเครื่องมือที่ใช้

3.8.1 ฮาร์ดแวร์

- คอมพิวเตอร์ พร้อมระบบเชื่อมต่ออินเทอร์เน็ต
- เครื่องถ่ายเอกสาร
- อุปกรณ์เครื่องเขียน
- โทรศัพท์มือถือ (สำหรับเก็บภาพและวิดีโอ)
- โทรศัพท์ที่ใช้ในแผนก

3.8.2 ซอฟต์แวร์

- Microsoft Word
- Microsoft Excel

3.8.3 อื่นๆ

- Dictionary