

บทที่ 3

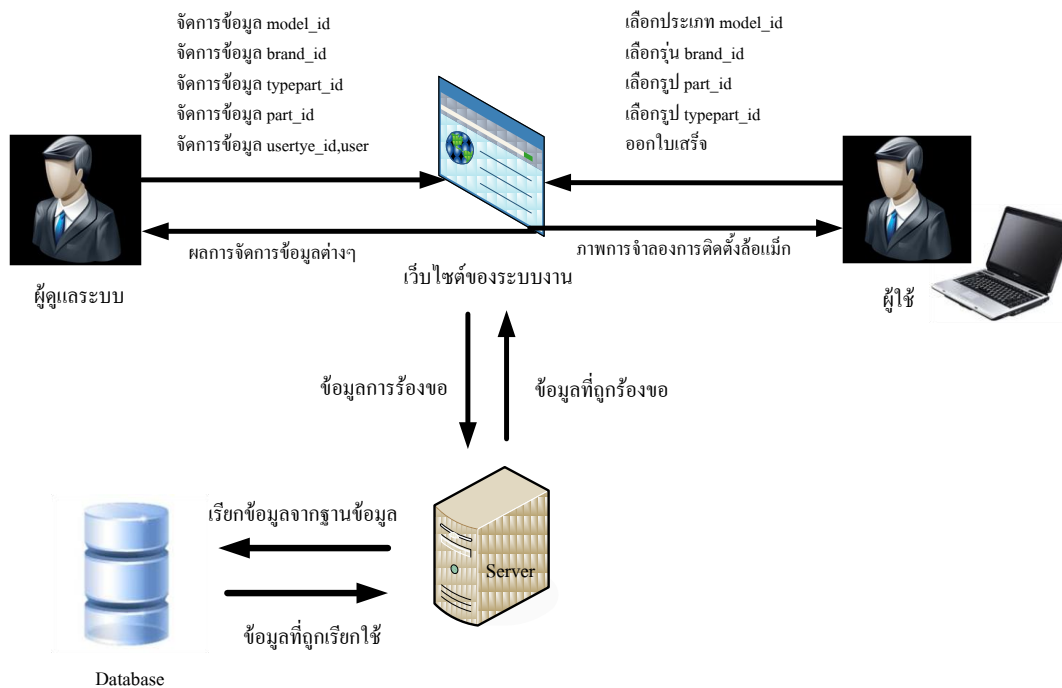
การวิเคราะห์ระบบ

3.1 วิเคราะห์ระบบงานใหม่

1 รายละเอียด

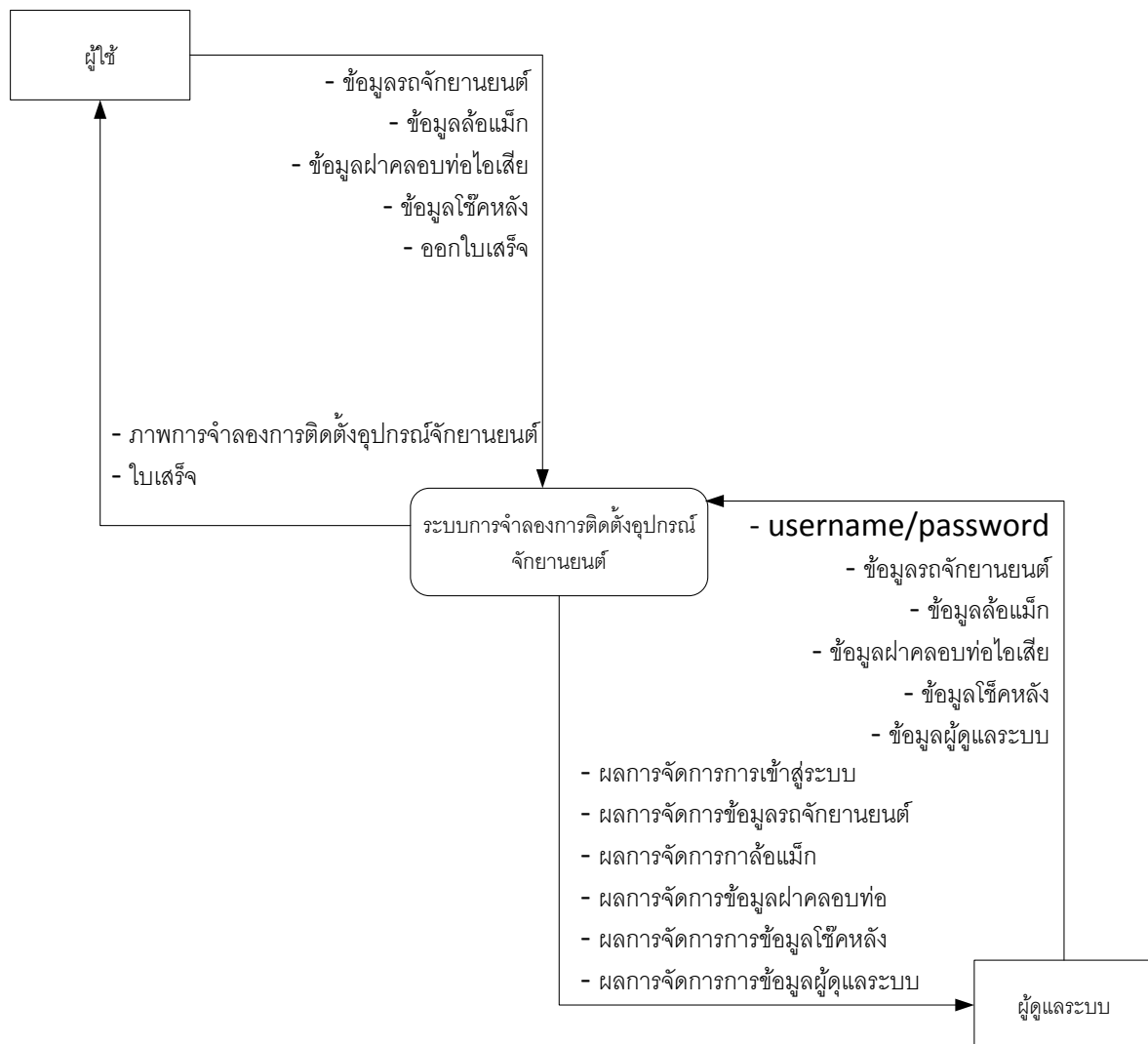
หลังจากได้วิเคราะห์ระบบเก่าจึงได้คิดต่อขอระบบใหม่นี้ขึ้นมาเพื่อการใช้งานที่สะดวกต่อผู้ใช้งานและเห็นภาพมากยิ่งขึ้น จึงทำการเปรียบเทียบและพัฒนาโปรแกรมการจำลองครั้งนี้ขึ้น

2 Work Flow



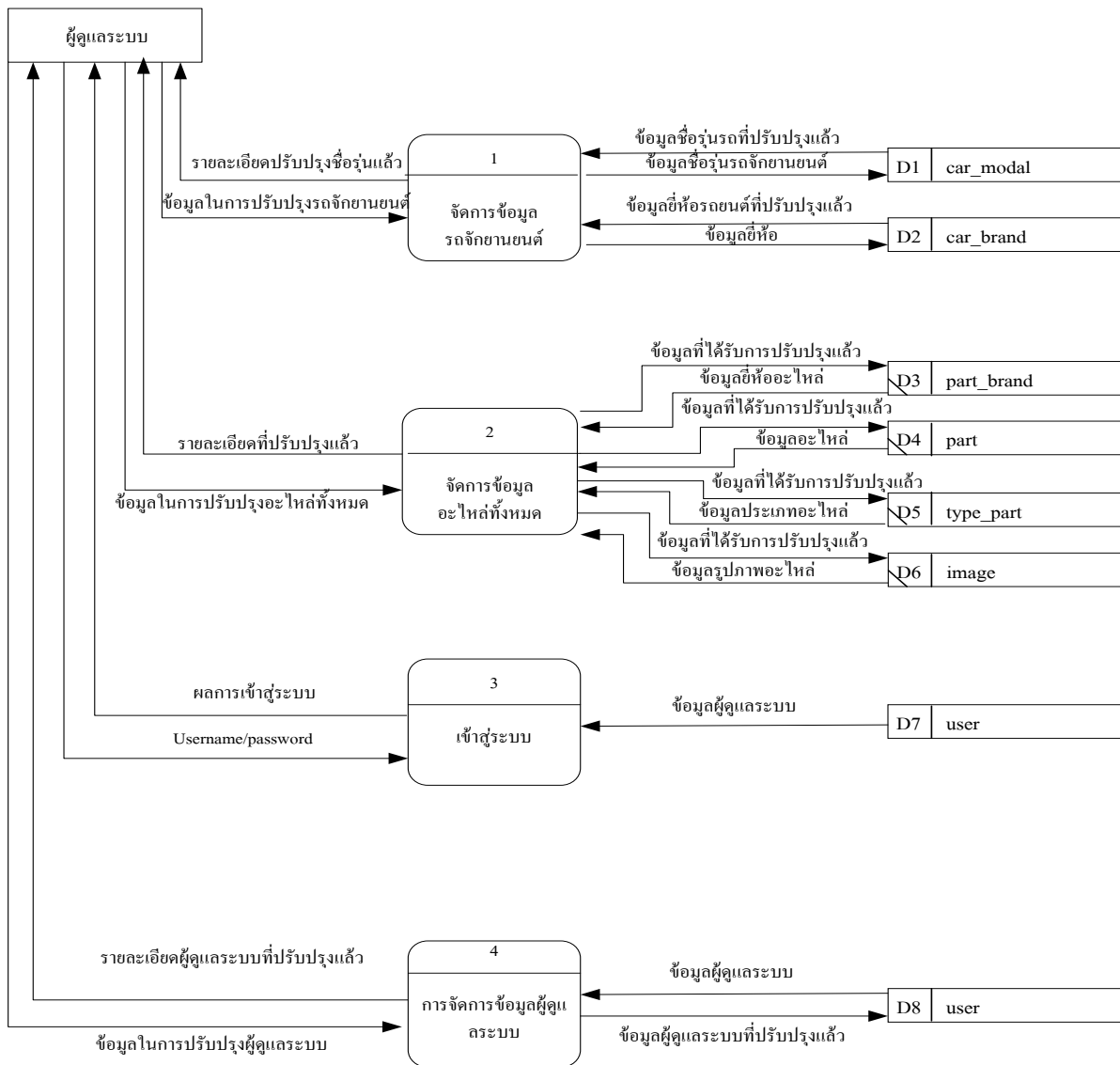
รูปที่ 3.1 แสดงแผนภาพการทำงานของระบบใหม่ (Work Flow Diagram)

3.2 Context Diagram

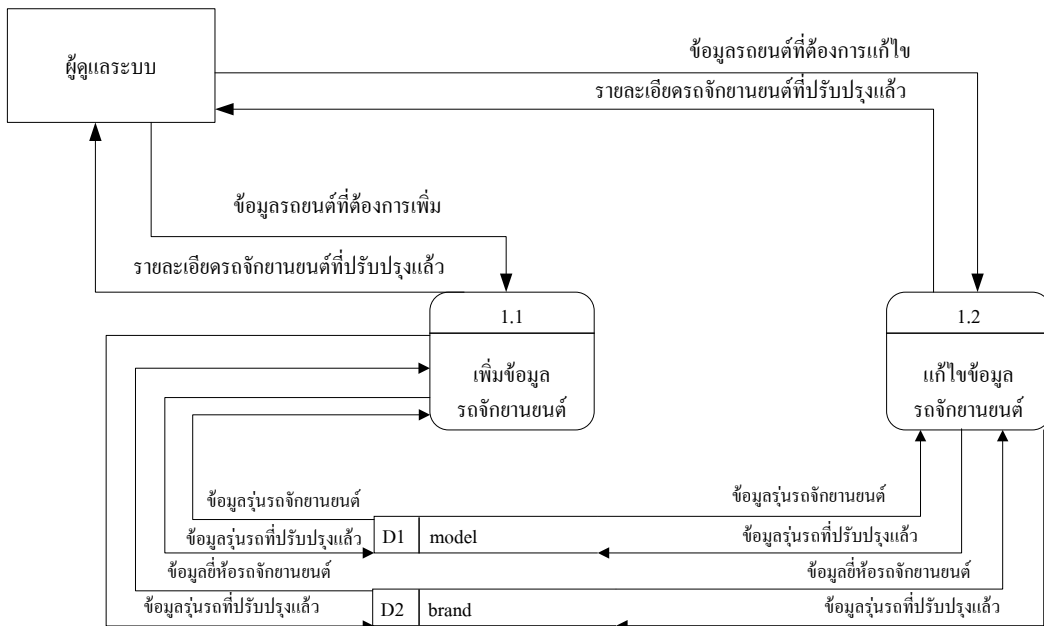


รูปที่ 3.2 แสดงแผนภาพ Context Diagram

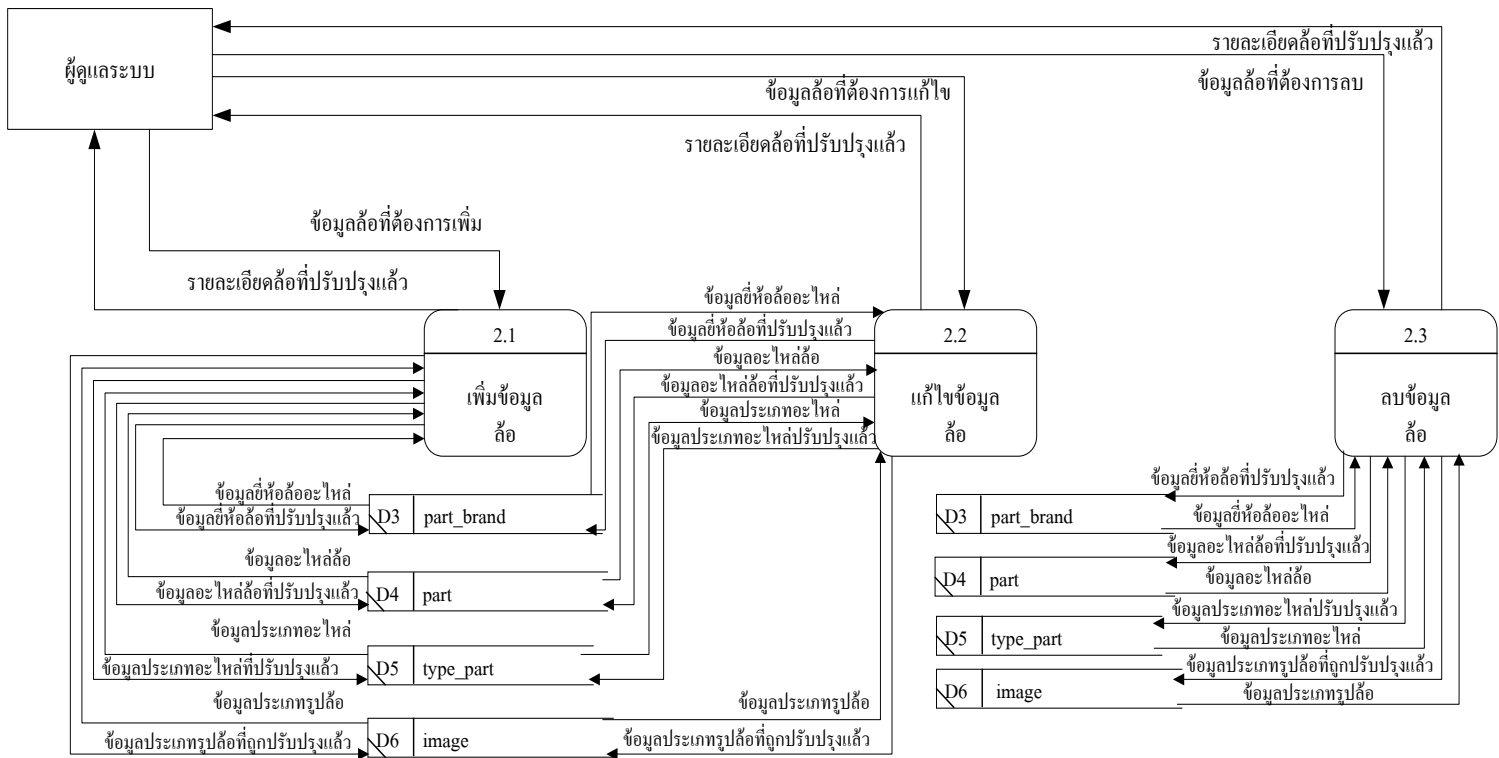
3.3 แผนภาพกระแสข้อมูลของระบบงาน (Data Flow Diagram)



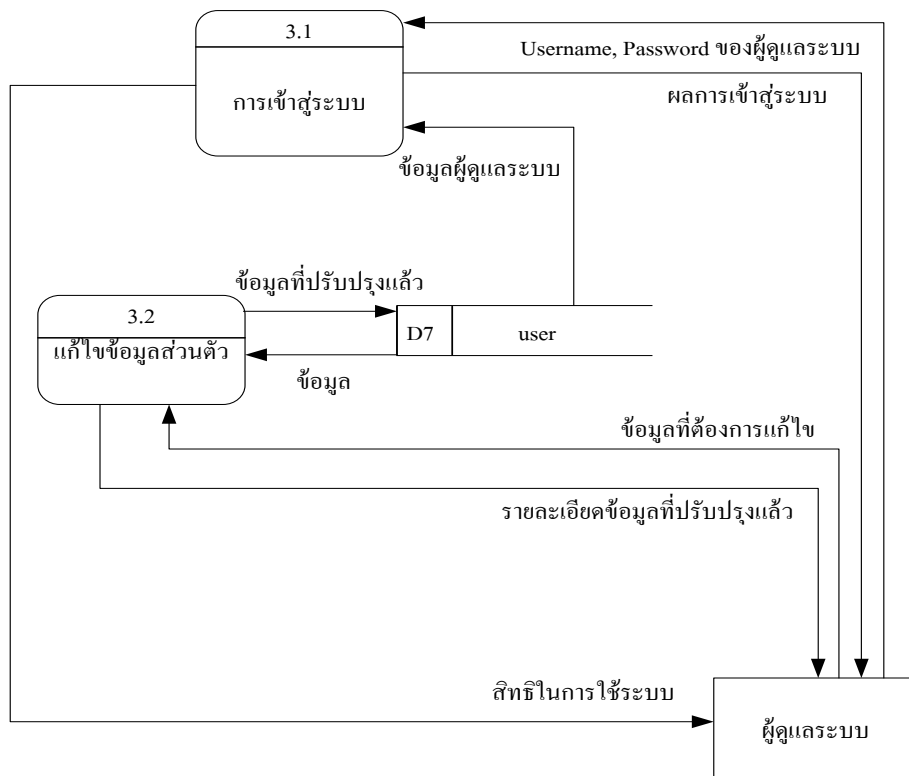
รูปที่ 3.3 แสดงแผนภาพ Data Flow Diagram(DFD Level-1)



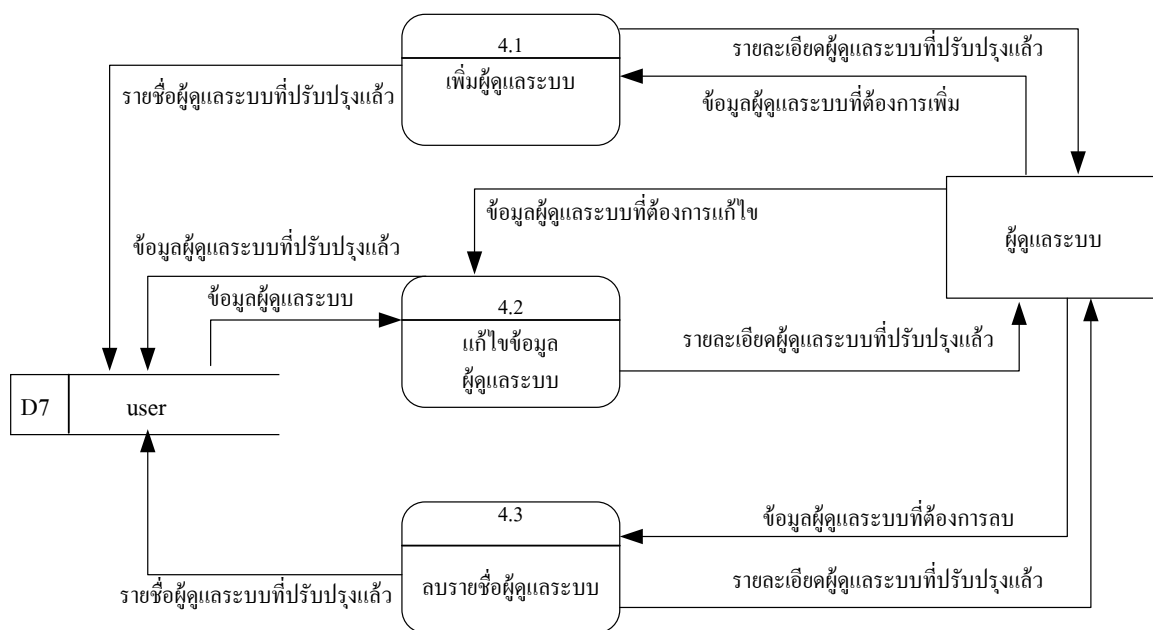
รูปที่ 3.4 แสดงแผนภาพ Data Flow Diagram(DFD Level-1 Process 1.0)



รูปที่ 3.5 แสดงแผนภาพ Data Flow Diagram(DFD Level-2 Process 2.0)



รูปที่ 3.6 แสดงแผนภาพ Data Flow Diagram(DFD Level-3 Process 3.0)



รูปที่ 3.7 แสดงแผนภาพ Data Flow Diagram(DFD Level-4 Process 4.0)

3.4 คำอธิบายการประมวลผล (Process Description)

คำอธิบายการประมวลผล (Process Description) เป็นการอธิบายรายละเอียดการทำงานภายในโปรเซสหนึ่งๆ ว่ามีข้อมูลเข้า (Input) และข้อมูลออก (Output) อย่างไร และเป็นการอธิบายการทำงานของโปรเซสระดับล่างสุด

ตารางที่ 3.1 แสดง Process Description : Process 1.1 เพิ่มข้อมูลรถจักรยานยนต์

Process Description	
System :	ระบบการจำลองภาพเสมือนการติดตั้งอุปกรณ์รถจักรยานยนต์
DFD number :	1.1
Process name :	เพิ่มข้อมูลรถจักรยานยนต์ยนต์
Input data flows :	ข้อมูลในการปรับปรุง
Output data flows :	รายละเอียดรถจักรยานยนต์
Data stores used :	car_brand , car_modal
Description :	เป็นโปรเซสที่เกี่ยวกับการจัดการเพื่อนำไปใช้ในระบบซึ่งประกอบด้วย 1.1 เพิ่มข้อมูลรถยนต์ 1.2 แก้ไขข้อมูลรถยนต์

ตารางที่ 3.2 แสดง Process Description : Process 1.2 แก้ไขข้อมูลรถจักรยานยนต์

Process Description	
System :	ระบบการจำลองภาพเสมือนการติดตั้งอุปกรณ์รถจักรยานยนต์
DFD number :	1.2
Process name :	แก้ไขข้อมูลรถจักรยานยนต์
Input data flows :	ยี่ห้อ, รุ่น, ข้อมูลรถจักรยานยนต์
Output data flows :	รายละเอียดรถจักรยานยนต์
Data stores used :	car_brand , car_modal
Description :	เป็นโปรเซสที่เกี่ยวกับการเพิ่มข้อมูลรถจักรยานยนต์เข้าไปในระบบ

ตารางที่ 3.3 แสดง Process Description : Process 2.1 เพิ่มข้อมูลรถจักรยานยนต์

Process Description	
System :	ระบบการจำลองภาพเสมือนการติดตั้งอุปกรณ์รถจักรยานยนต์
DFD number :	2.1
Process name :	เพิ่มข้อมูลรถจักรยานยนต์
Input data flows :	ยี่ห้อ, รุ่น, ข้อมูลล้อ
Output data flows :	รายละเอียดล้อรถ
Data stores used :	car_brand , car_modal
Description :	เป็นโปรเซสที่เกี่ยวกับการแก้ไขข้อมูลรถจักรยานยนต์ที่มีอยู่ในระบบ

ตารางที่ 3.4 แสดง Process Description : Process 2.2 แก้ไขข้อมูลรถจักรยานยนต์

Process Description	
System :	ระบบการจำลองภาพเสมือนการติดตั้งอุปกรณ์รถจักรยานยนต์
DFD number :	2.2
Process name :	แก้ไขข้อมูลรถจักรยานยนต์
Input data flows :	ยี่ห้อ, รุ่น, ข้อมูลล้อ
Output data flows :	รายละเอียดล้อ
Data stores used :	car_brand , car_modal
Description :	เป็นโปรเซสที่เกี่ยวกับการแก้ไขข้อมูลรถจักรยานยนต์

ตารางที่ 3.5 แสดง Process Description : Process 2.3 ลบข้อมูลลื้อ

Process Description	
System :	ระบบการจำลองภาพเสมือนการติดตั้งอุปกรณ์รถจักรยานยนต์
DFD number :	2.3
Process name :	ลบข้อมูลลื้อ
Input data flows :	ชื่อลื้อ, ยี่ห้อ, รุ่น, ประเภทรถ, รูปลื้อ
Output data flows :	รายละเอียดลื้อ
Data stores used :	part_brand , part , type_part , image
Description :	เป็นโปรเซสที่เกี่ยวกับการลบข้อมูลลื้อเข้าไปในระบบ

ตารางที่ 3.6 แสดง Process Description : Process 3.1 เข้าสู่ระบบ

Process Description	
System :	ระบบการจำลองภาพเสมือนการติดตั้งอุปกรณ์รถจักรยานยนต์
DFD number :	3.1
Process name :	เข้าสู่ระบบ
Input data flows :	Username, Password
Output data flows :	รายละเอียดข้อมูล
Data stores used :	user
Description :	เป็นโปรเซสที่เกี่ยวกับการแก้ไขข้อมูลผู้ใช้เข้าไปในระบบ

ตารางที่ 3.7 แสดง Process Description : Process 3.2 แก้ไขข้อมูลส่วนตัว

Process Description	
System :	ระบบการจำลองภาพเสมือนการติดตั้งอุปกรณ์รถยนต์
DFD number :	3.2
Process name :	แก้ไขข้อมูลส่วนตัว
Input data flows :	Username, Password
Output data flows :	ข้อมูลผู้ใช้
Data stores used :	user
Description :	เป็นโปรเซสที่เกี่ยวกับการแก้ไขข้อมูลผู้ใช้

ตารางที่ 3.8 แสดง Process Description : Process 4.1 เพิ่มผู้ดูแลระบบ

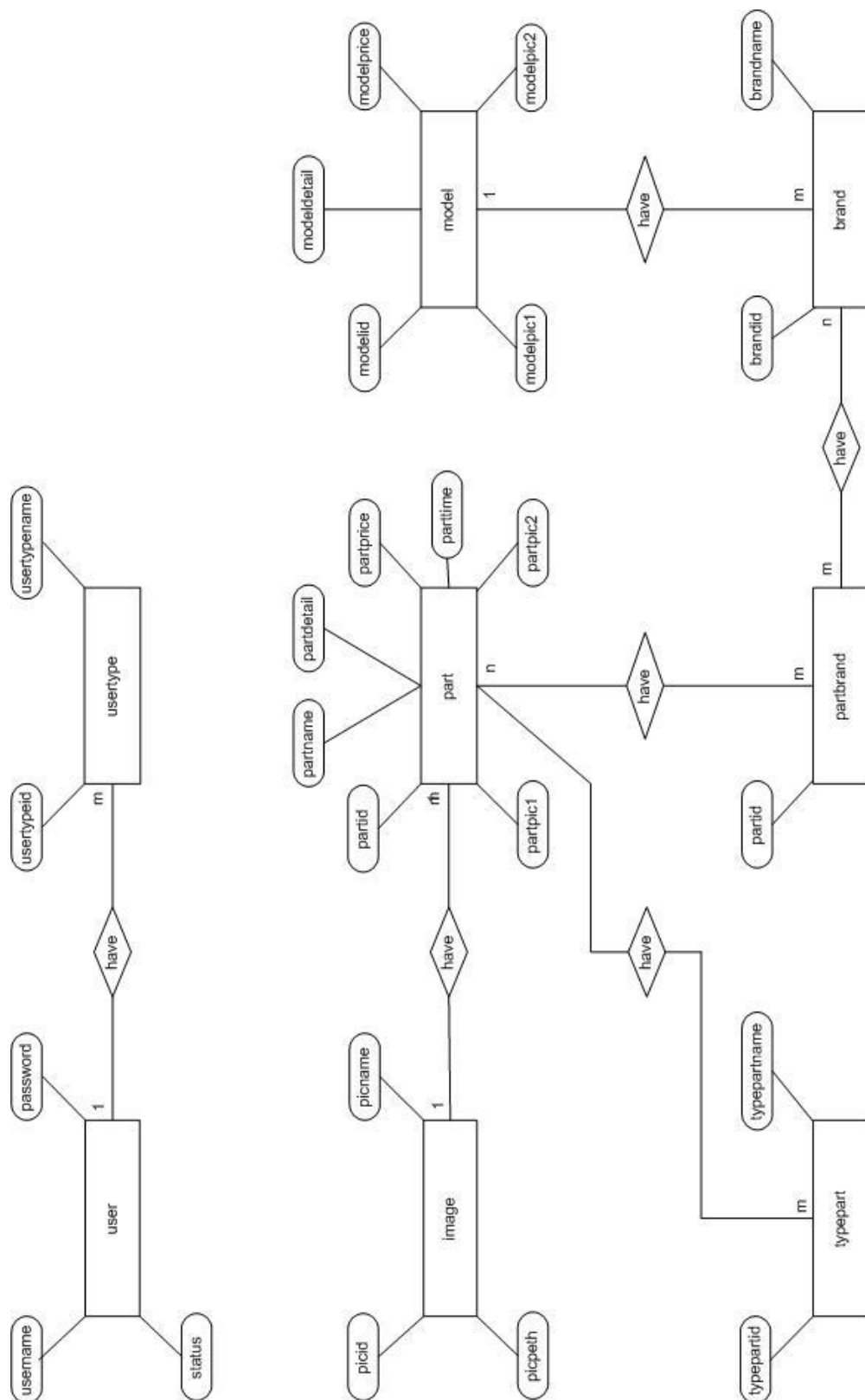
Process Description	
System :	ระบบการจำลองภาพเสมือนการติดตั้งอุปกรณ์รถยนต์
DFD number :	4.1
Process name :	เพิ่มผู้ดูแลระบบ
Input data flows :	Username, Password, level
Output data flows :	ผู้ใช้ได้รับการถูกเพิ่ม
Data stores used :	user
Description :	<p>เป็นโปรเซสที่เกี่ยวกับการเข้าสู่ระบบ</p> <p>1.1 เข้าสู่ระบบ</p> <p>1.2 แก้ไขข้อมูลส่วนตัว</p>

ตารางที่ 3.9 แสดง Process Description : Process 4.2 แก้ไขข้อมูลผู้ดูแลระบบ

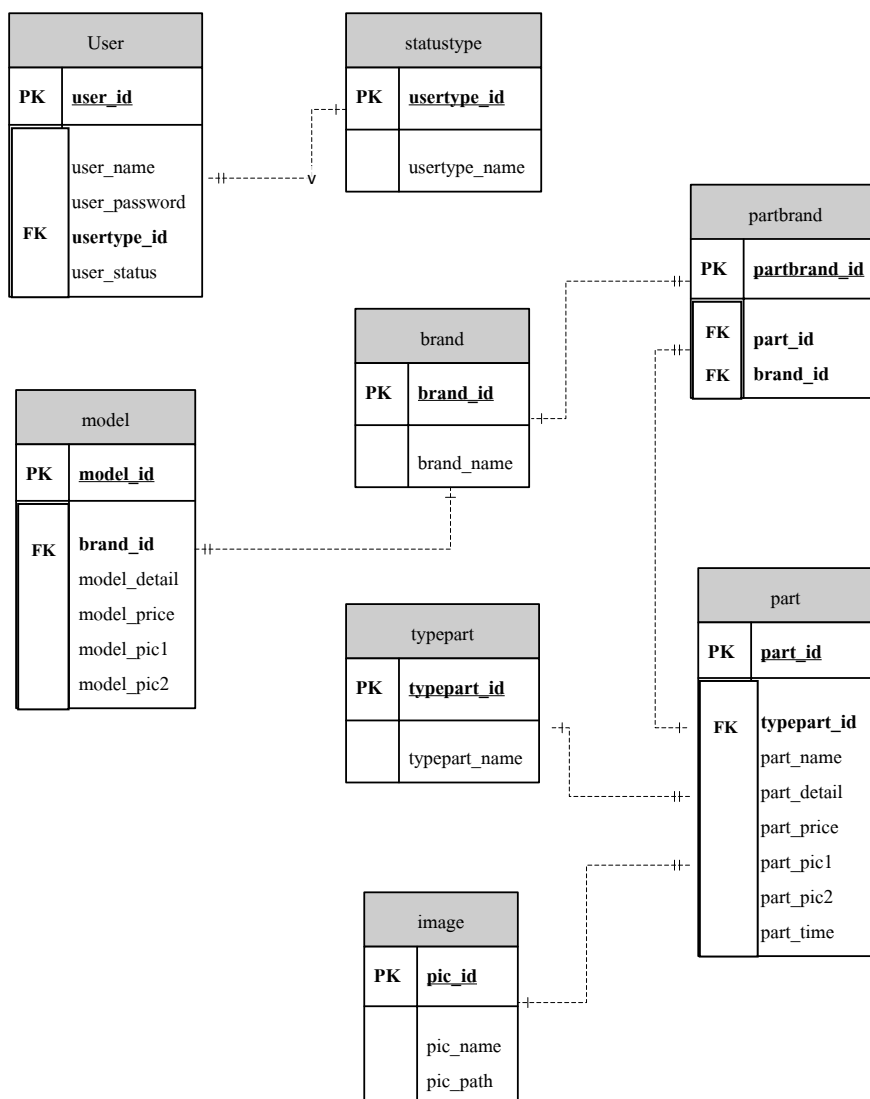
Process Description	
System :	ระบบการจำลองภาพเสมือนการติดตั้งอุปกรณ์รถจักรยานยนต์
DFD number :	4.2
Process name :	แก้ไขข้อมูลผู้ดูแลระบบ
Input data flows :	Username, Password
Output data flows :	ข้อมูลที่ถูกแก้ไข
Data stores used :	user
Description :	เป็นโปรเซสที่เกี่ยวข้องกับการเข้าสู่ระบบของผู้ดูแลระบบ

ตารางที่ 3.10 แสดง Process Description : Process 4.3 ลบรายชื่อผู้ดูแลระบบ

Process Description	
System :	ระบบการจำลองภาพเสมือนการติดตั้งอุปกรณ์รถจักรยานยนต์
DFD number :	4.3
Process name :	ลบรายชื่อผู้ดูแลระบบ
Input data flows :	ชื่อผู้ดูแลระบบ, username, password,
Output data flows :	ผลการลบผู้ใช้
Data stores used :	user
Description :	เป็นโปรเซสที่เกี่ยวข้องกับการลบข้อมูลผู้ดูแลระบบ



รูปที่ 3.8 แสดงแผนภาพ E-R Diagram



รูปที่ 3.9 แสดงแผนภาพ E-R Diagram

